

seulement vous montrer quelle variété d'impressions l'artiste peut produire avec cet élément : le mur.

Quittant ces conceptions monumentales, vous verrez le mur

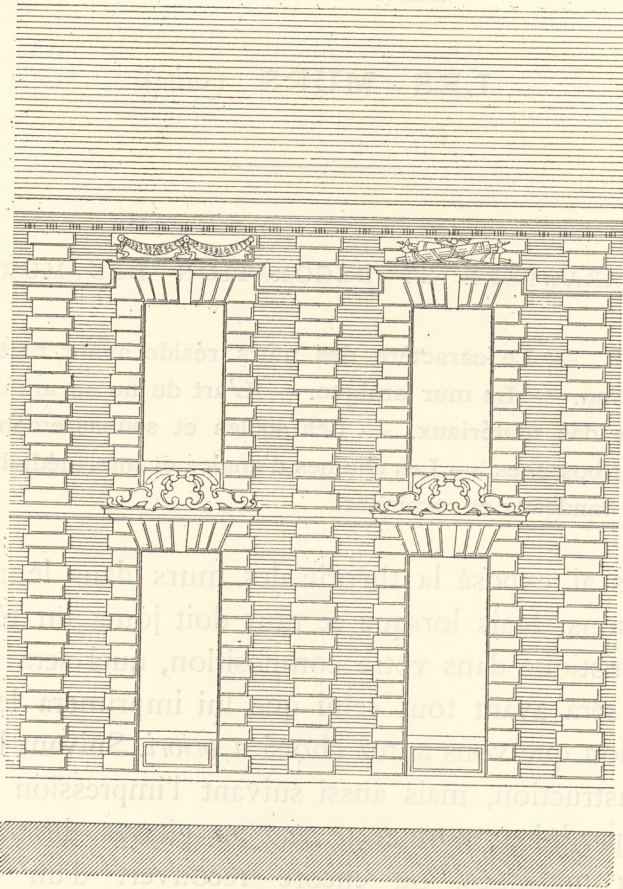


Fig. 131. — Travée de la façade de la Bibliothèque nationale, rue Vivienne.

en petits matériaux, ou mixte, employé de préférence pour les programmes utilitaires; la brique apportant, surtout mélangée avec la pierre, la gaieté de la couleur dans nos façades, par exemple dans les bâtiments de la Bibliothèque nationale, sur la rue Vivienne (fig. 131); la sévérité d'aspect due aussi au mode