

Supposons donc au premier étage, par exemple, un parti pris de saillies comme dans la figure 122. Le mur du rez-de-chaussée, dont l'aplomb intérieur sera constant, aura, par rapport à

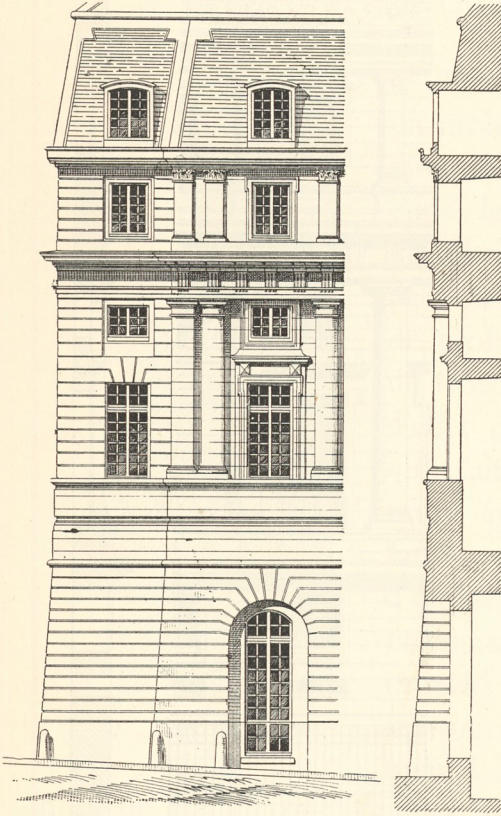


Fig. 125. — Travée du théâtre du Palais, à Versailles.

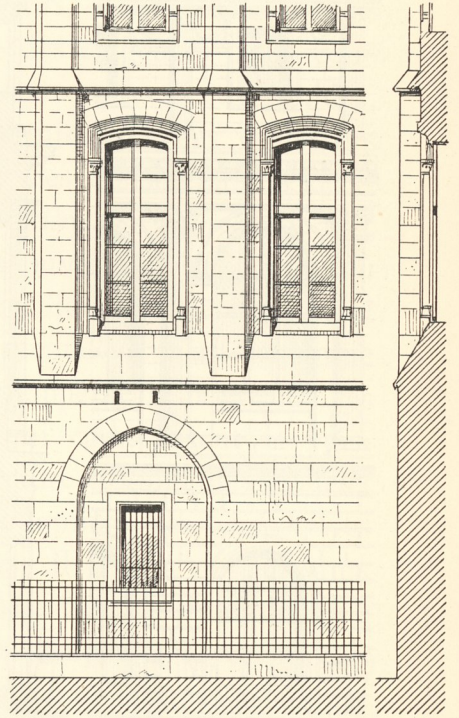


Fig. 126. — Travée du Palais de Justice, sur le quai de l'Horloge.

celui du premier étage, une surépaisseur déterminée par toute la saillie des profils d'empattements A-A, saillie exagérée ici pour la démonstration, mais qui peut cependant être souvent très prononcée.

Or si, au-dessus d'un rez-de-chaussée tout uni, vous disposez un premier étage avec des colonnes engagées par exemple, la surépaisseur comprendra toute la saillie de ces colonnes enga-