

Fig. 1 u. 2.
Scheitelstrecke und Schleusentreppe
des Saar-Kohlen-Kanals.
Fig. 1. Längenprofil.

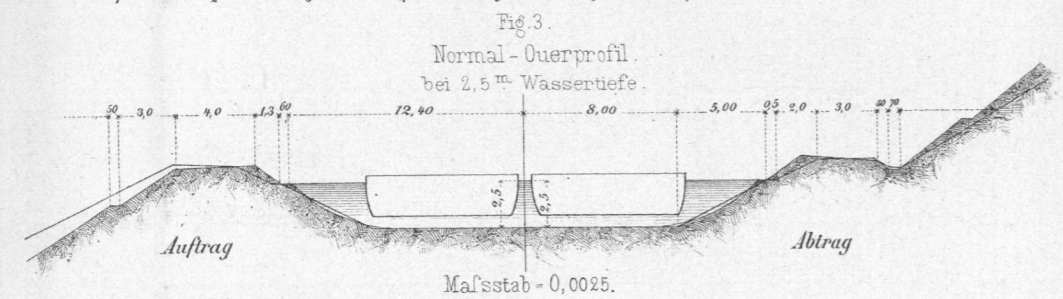


Fig. 3.
Normal-Querprofil
bei 2,5 m Wassertiefe.

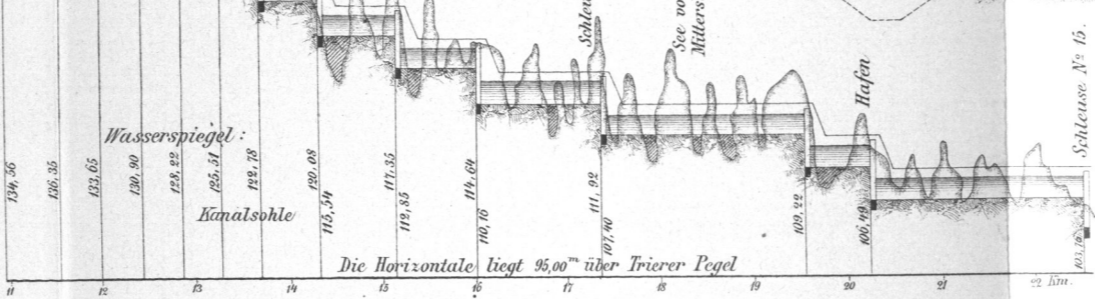


Fig. 2. Lageplan.
Maßstab - 1:80 000.

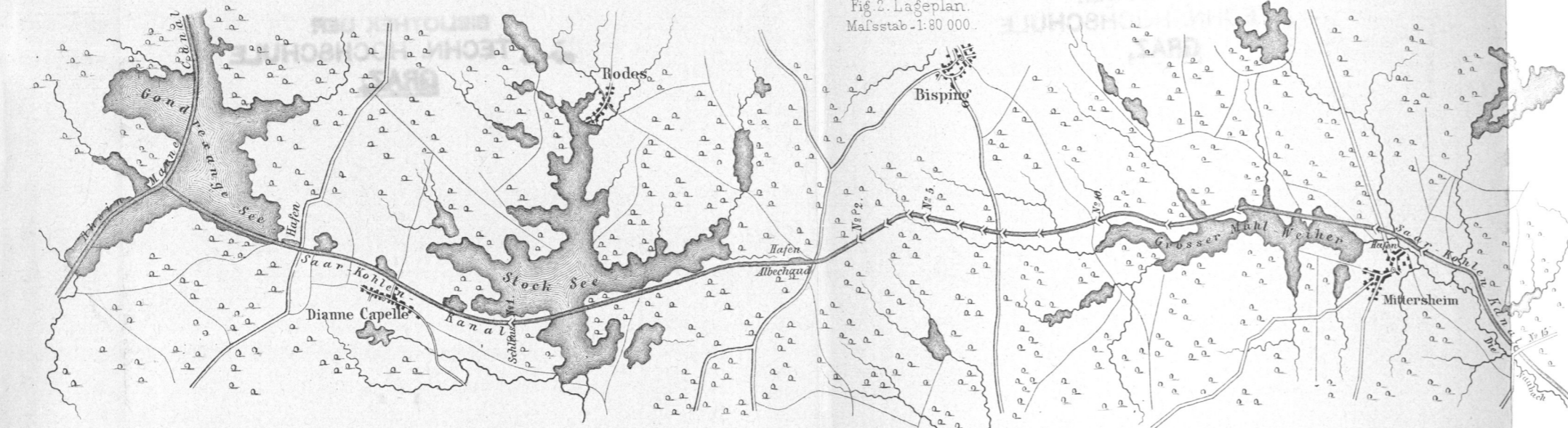


Fig. 4. Querprofil.
Maßstab = 0,0025.

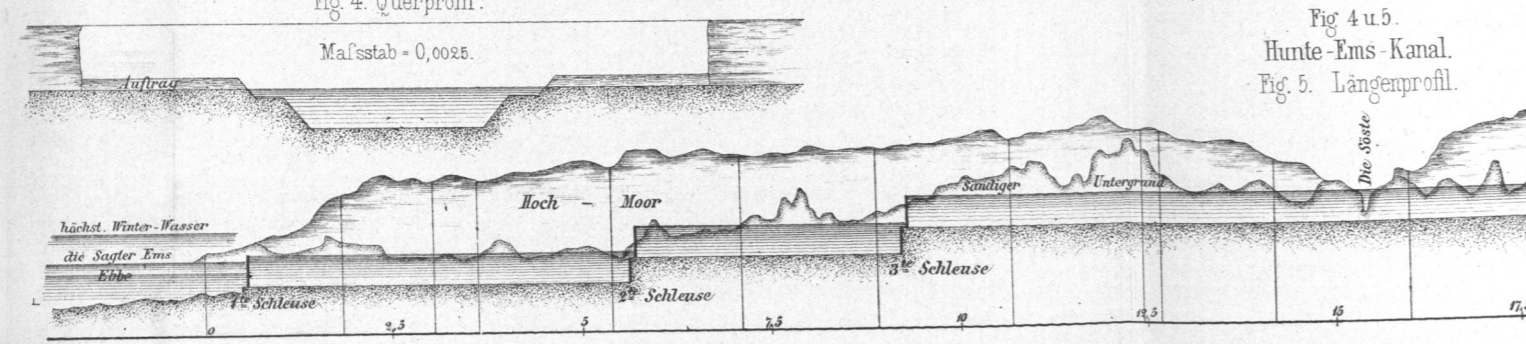


Fig. 4 u. 5.
Hunte-Ems-Kanal.
Fig. 5. Längenprofil.

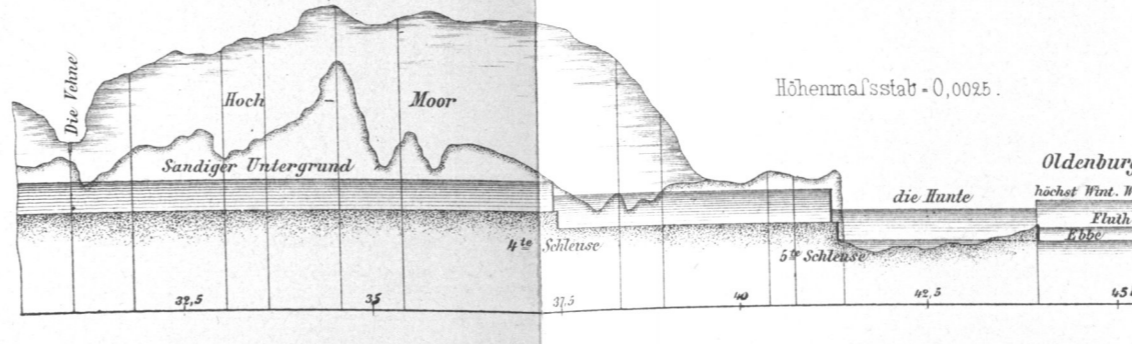


Fig. 6.
Normal-Querprofile des Rhein-Marne-Kanals.
Maßstab - 0,005.

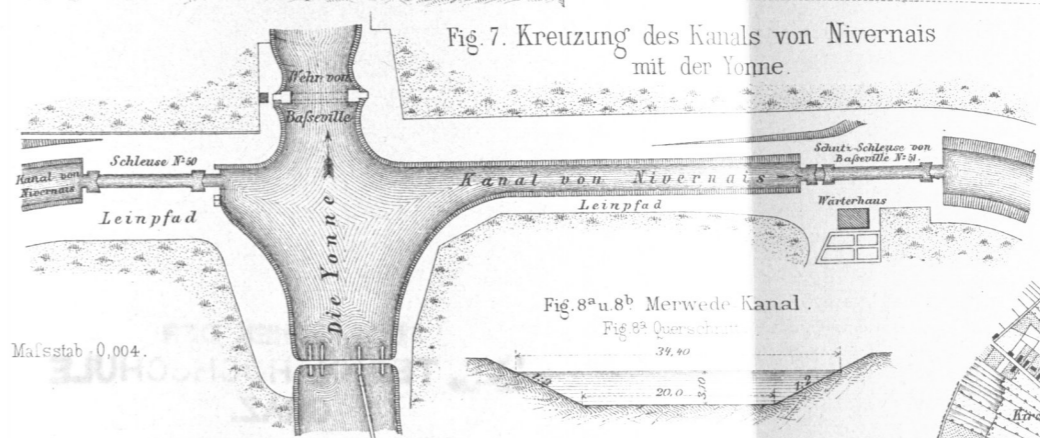
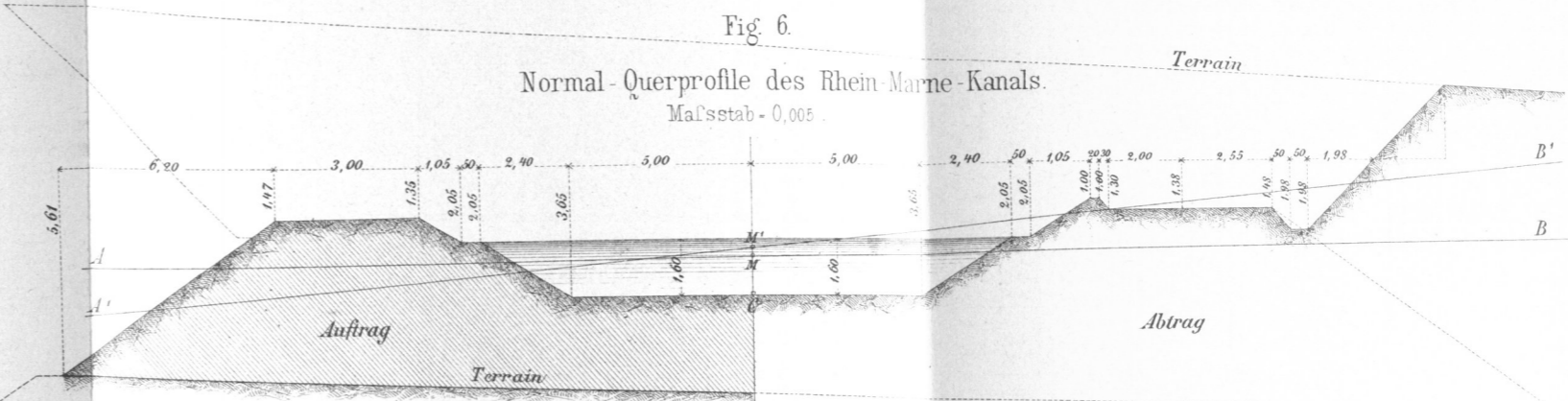


Fig. 7. Kreuzung des Kanals von Nivernais
mit der Yonne.

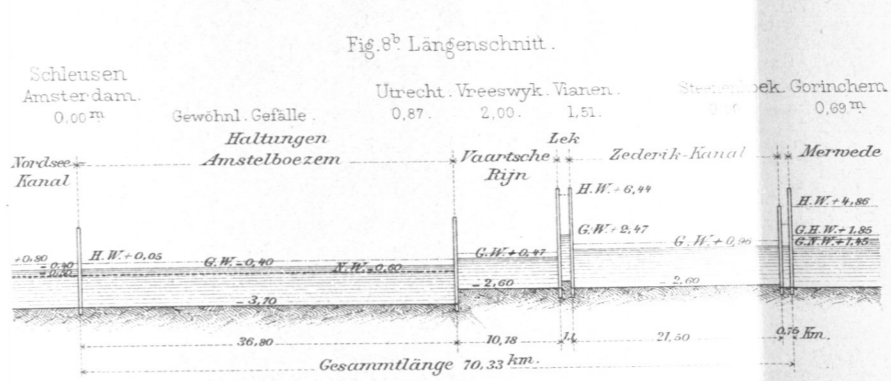


Fig. 8^a u. 8^b Merwede Kanal.
Fig. 8^a Querschnitt.
Fig. 8^b Längenschnitt.

Schleusen	Amsterdam.	Utrecht.	Vreeswyk.	Waren.	Stedenbek.	Gorinchem.
	0,00 m	0,87	2,00	1,51	0,70	0,69 m
	Gewöhnl. Gefälle					
	Haltungen					
Nordsee-Kanal	Amstelboezem		Naartsche Rijn	Zederik-Kanal	Merwede	
	H.W. = 0,05	G.W. = 0,40	H.W. = 0,60	H.W. = 6,44	H.W. = 4,86	
			G.W. = 0,47	G.W. = 0,90	G.H.W. = 1,85	
					G.N.W. = 1,45	
	3,70	2,60	2,00		0,76 km.	
	36,80	10,18	24	21,50	Gesamtlänge 70,33 km.	

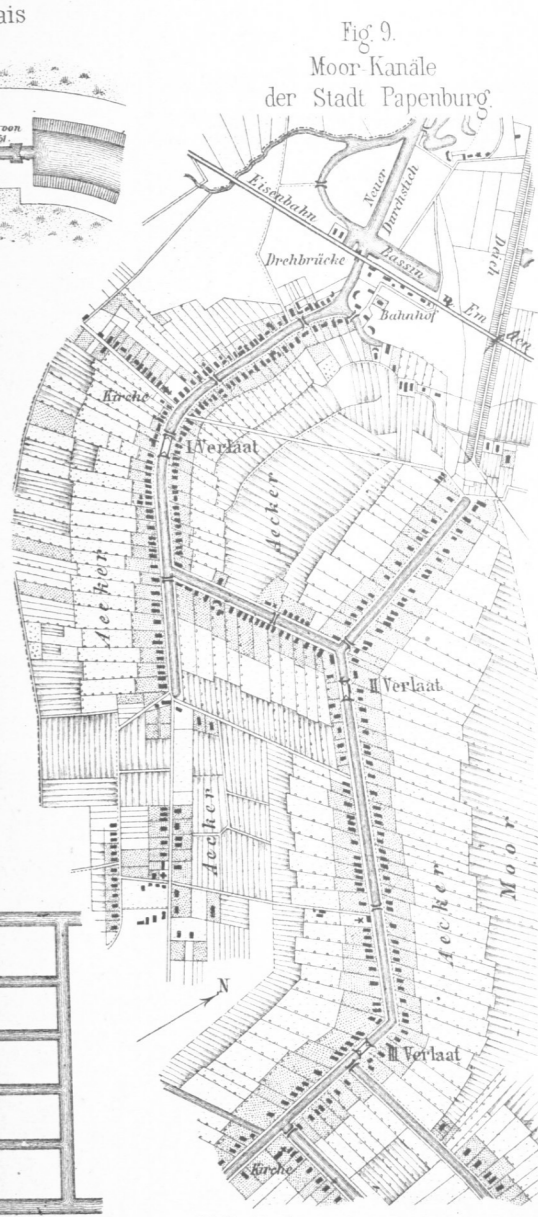


Fig. 9.
Moor-Kanäle
der Stadt Papenburg.

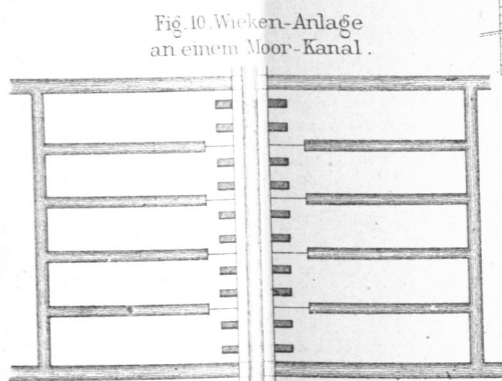


Fig. 10. Weiden-Anlage
an einem Moor-Kanal.