



Abb. 51. Rathaus zu Stadthagen.

halten hat. Dort begannen die Bürger im Jahre 1381 ein Rathaus sehr bescheidener Abmessungen quer über die Mitte ihres schmalen, lang hingestreckten Marktplatzes zu bauen. Kaum war es fertig, so mußte es durch einen längsgerichteten Flügel erweitert werden, und im allmählichen Zufügen immer

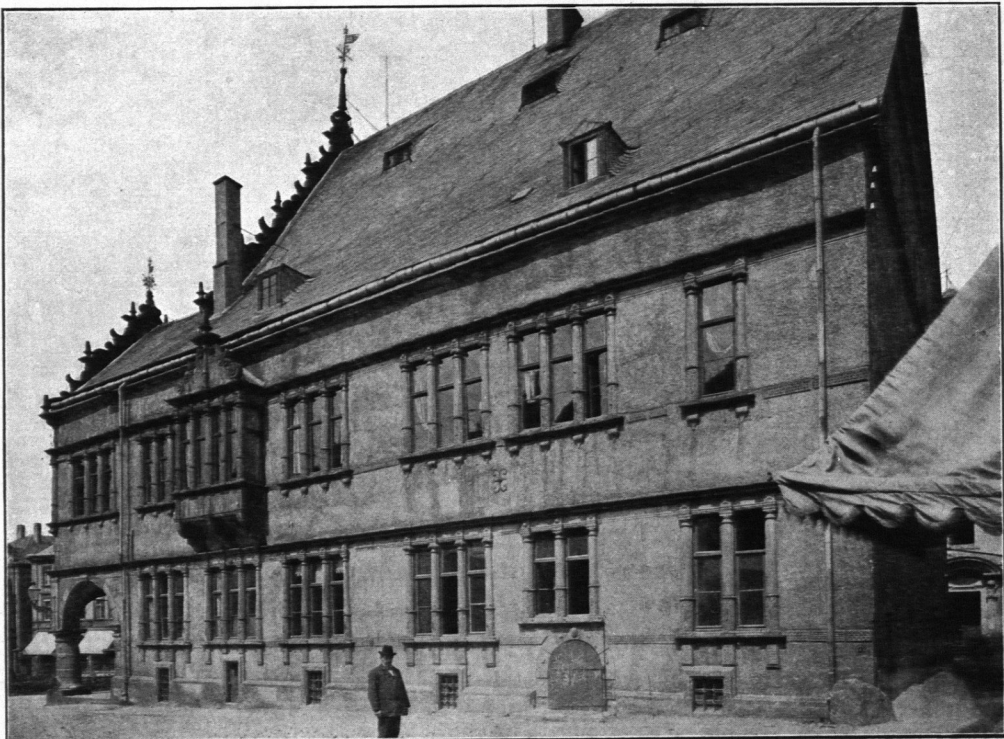


Abb. 52. Rathaus zu Paderborn. Seitenansicht.