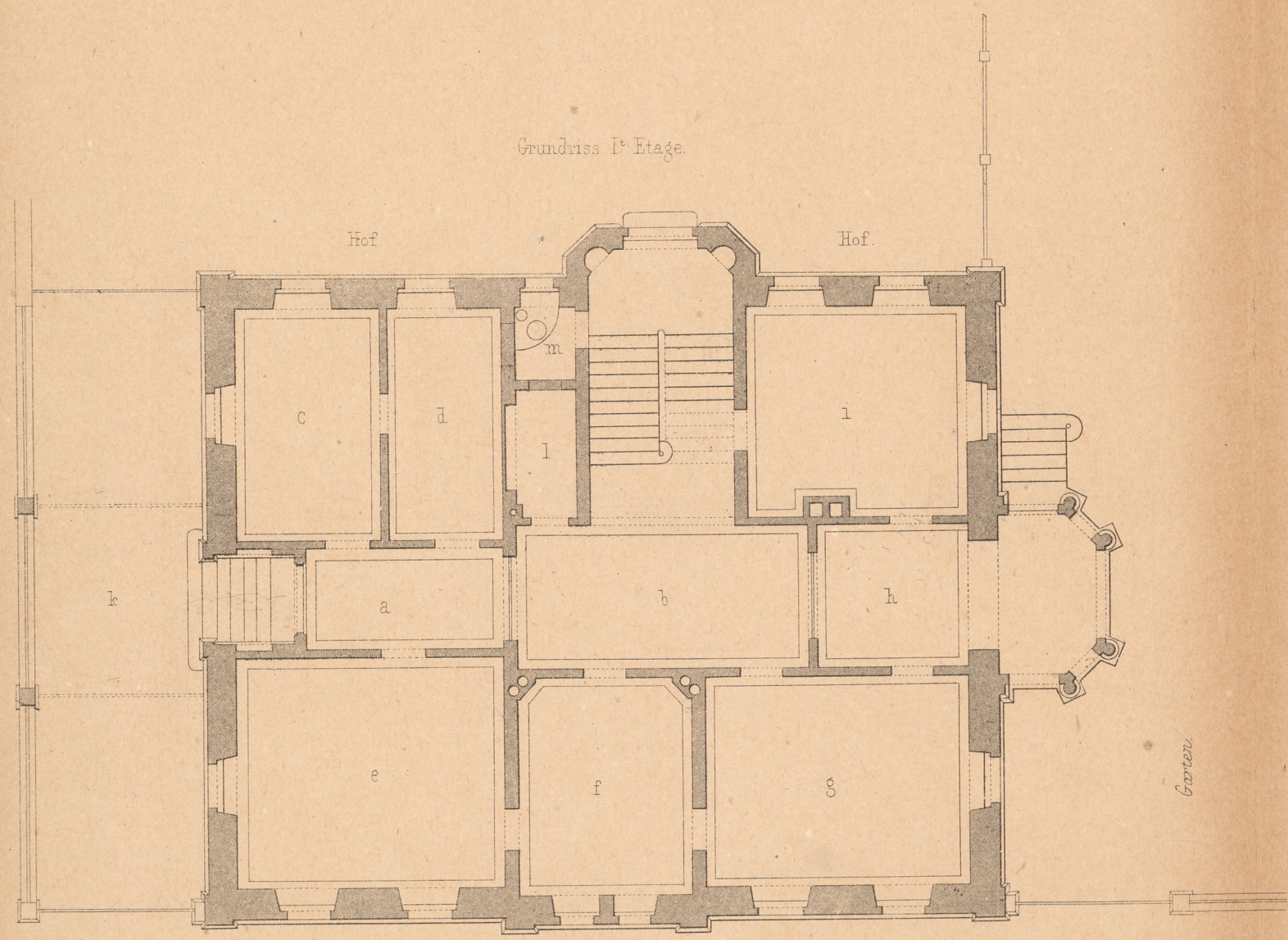


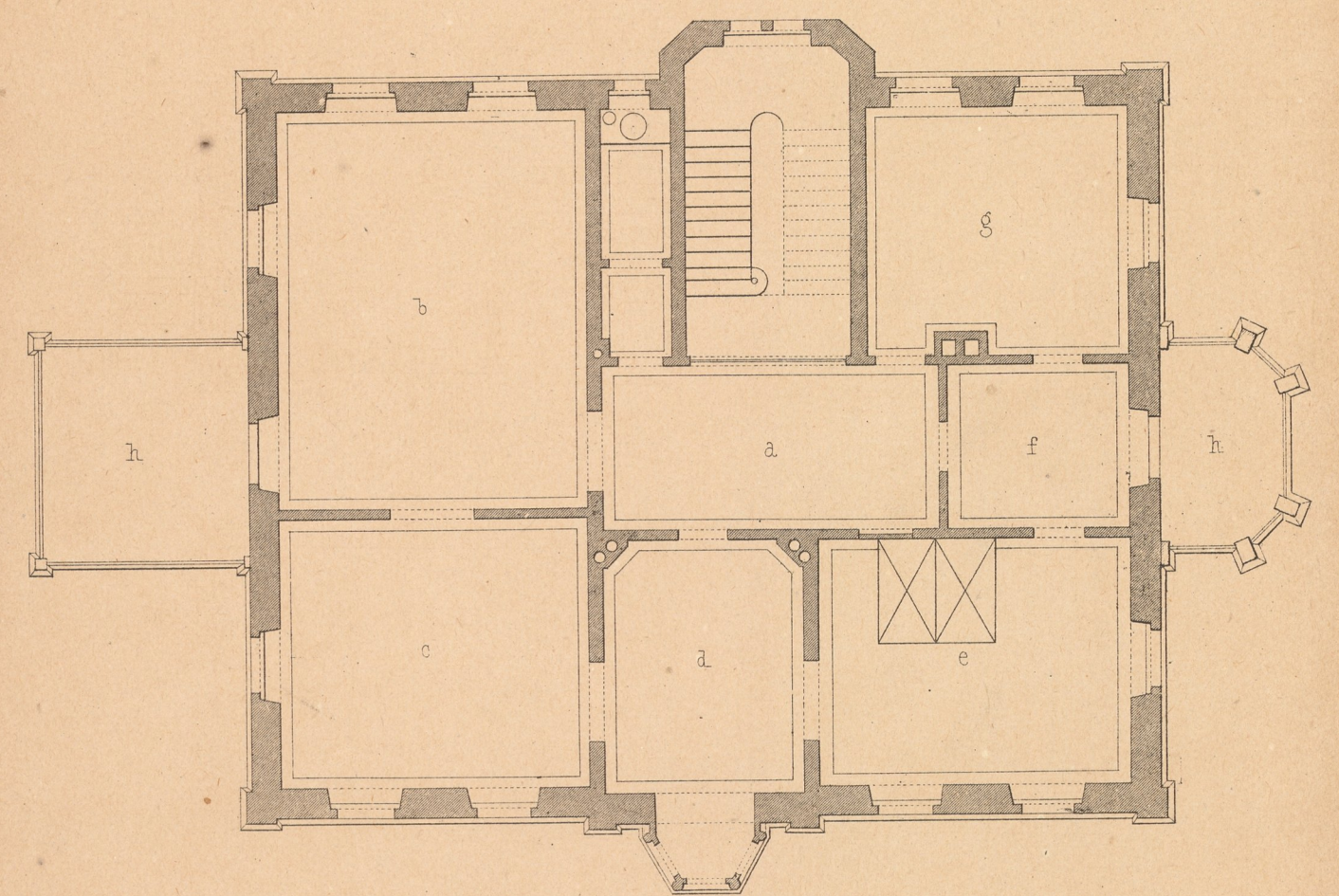
Villa
des H^{rn} Dr. Senck in Karlsruhe.



Grundriss I^{te} Etage.



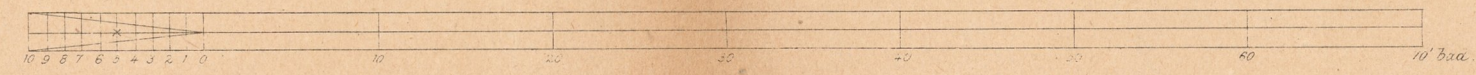
Grundriss II^{te} Etage.



- a-b. Vorplätze.
- c. Wart-Zimmer.
- d. Diener-Z.
- e. Consultations Z.
- f. Bibliothek.
- g. Speise-Z.
- h. Blumen-Z (mit Ausgang in den Garten)
- i. Küche.
- k. Unterfahrt.
- l. Kammer.
- m. Abtritt (unter der Treppe zugänglich)

- a. Vorplatz.
- b. Salon.
- c. Neben-Zimmer.
- d. Boudoir.
- e. Schlaf-Z.
- f. Ankleide-Z.
- g. Fremden-Z.
- h. Terrassen

Maasstab.



Dreymann I Stein 14 A.

Entw. u. ausgef. v. H. Lang.

Arch. Anst. v. E. Hochhaus, Stuttgart.