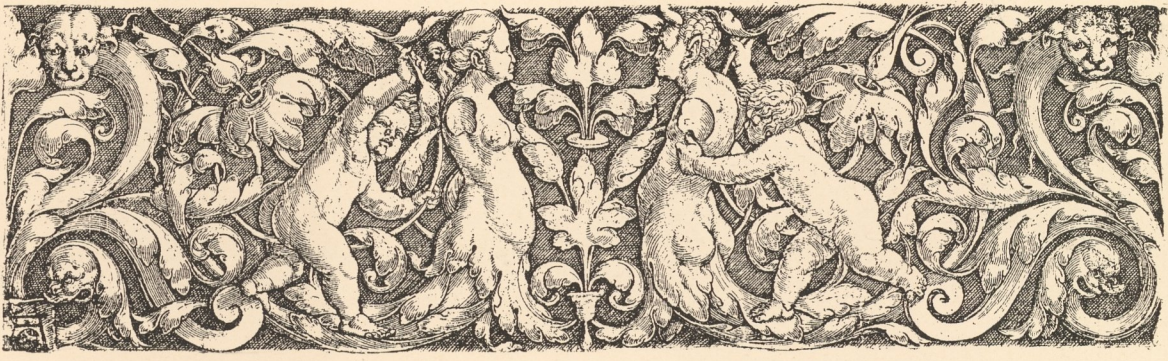


LES MAITRES ORNEMANISTES.

ÉCOLE ALLEMANDE, XVI<sup>e</sup> SIÈCLE, STYLE RENAISSANCE.



A



D. GUILMARD direx.



A

E. PLON ET C<sup>o</sup>, édit.

N<sup>o</sup> 125

FRISE ET MONTANT (ce dernier en deux parties).

Composé et gravé par Henri ALDEGREVER (1522 à 1553).

Même grandeur.

(Fac-simile)

Collection BÉRARD.