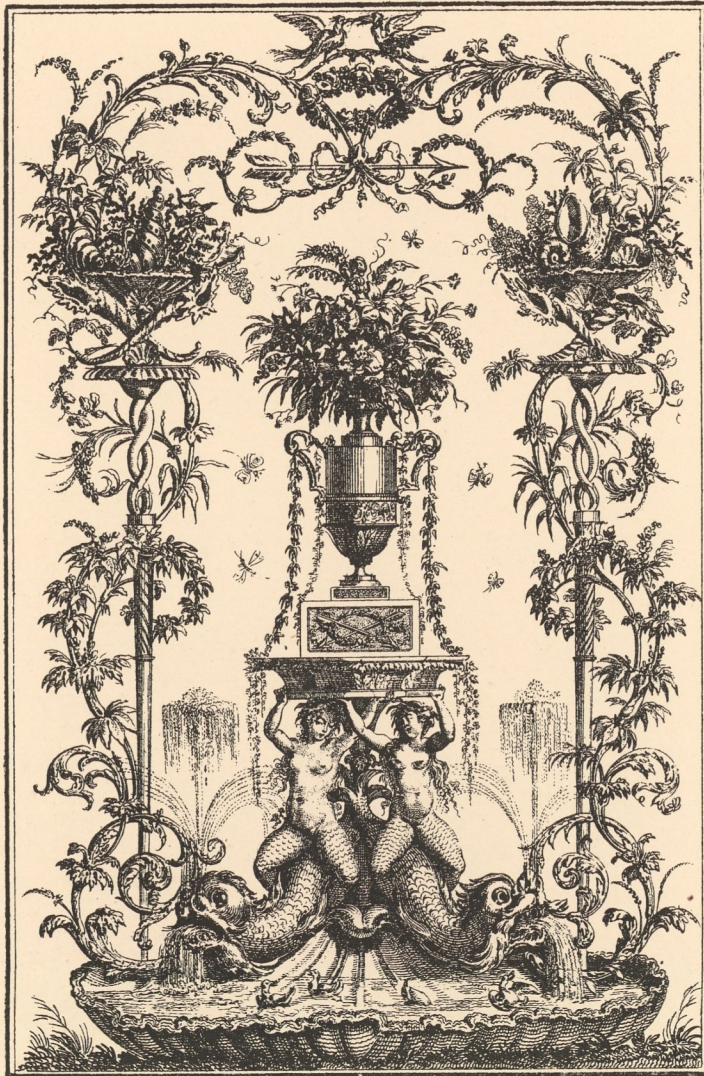


ent  
h E  
215

LES MAITRES ORNEMANISTES.

ÉCOLE FRANÇAISE, XVIII<sup>e</sup> SIÈCLE (1700), STYLE LOUIS XVI.



Fr. M. Queverdo Del. et Sculp. 1788.

D. GUILMARD direx.

PANNEAU POUR UNE SALLE DE BAIN

Même grandeur.



E. PLON ET C<sup>ie</sup>, édit.

L'AMOUR PORTÉ PAR LES GRACES

Collection POTERLET.

N<sup>o</sup> 74

Composé et gravé par F. M. QUEVERDO (1788).