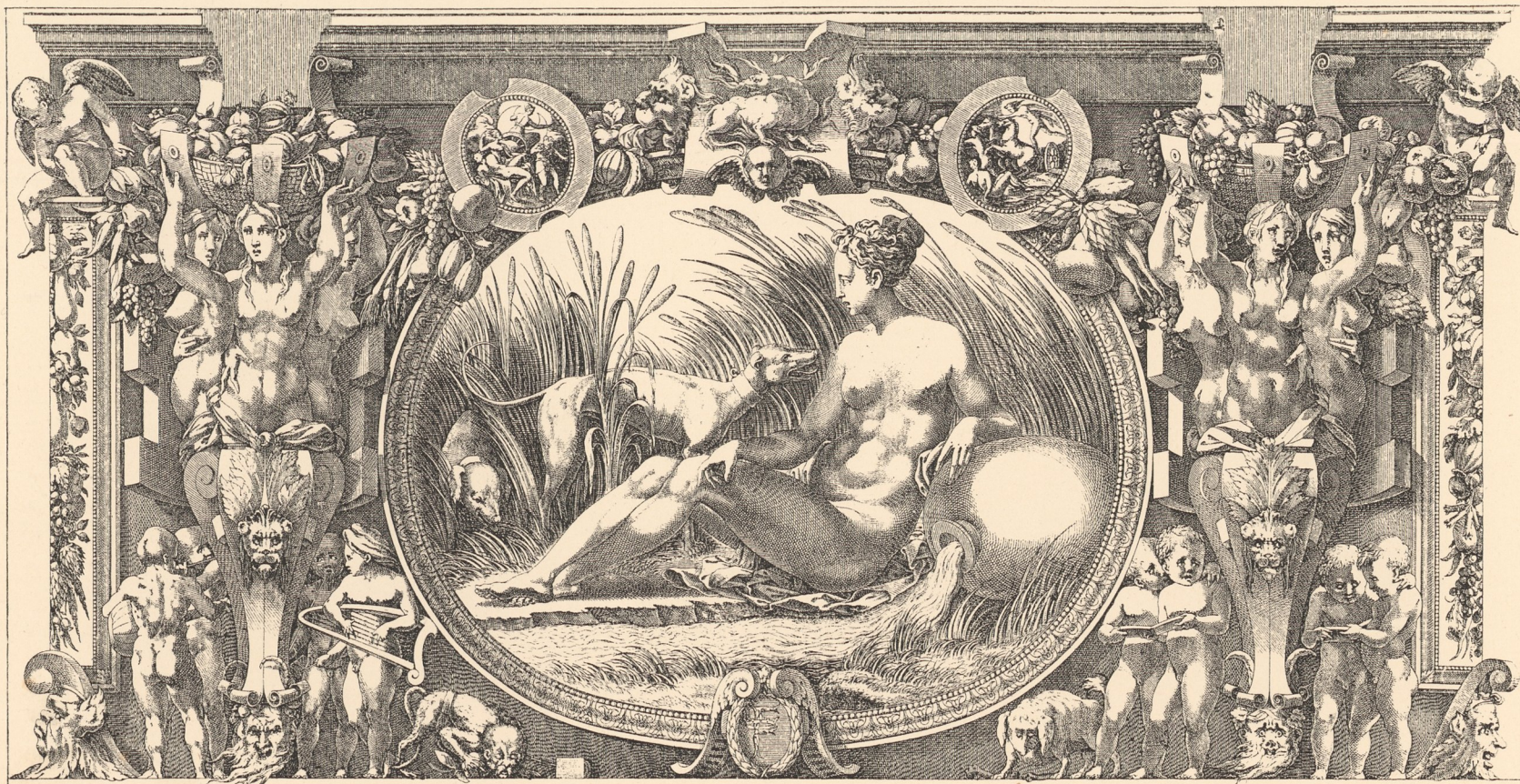


LES MAITRES ORNEMANISTES.

ÉCOLE FRANÇAISE, XVI<sup>e</sup> SIÈCLE (1500), STYLE RENAISSANCE.



Cum privilegio Regis.

O Phidias, o Apelles, Quidquamne ornatus vestris temporibus excogitari potuit, ea sculptura, cuius hic picturam armitur, Quam  
Franciscus primus, Fœderum Rex potentiss bonarum artium ac literarum pater, sub Diana, à venatu conquiescentis,  
atque unam Fontisbellaqua effundentis statua, Domi sua inchoatam reliquit ~

Rous. Florin. Inuen ~

D. GUILMARD direx.

N<sup>o</sup> 8

E. PLON ET C<sup>ie</sup>, édit.

LA DIANE DE FONTAINEBLEAU

Gravé par René BOIVIN, d'après LE ROSSO (Maitre ROUX).

om,52 sur om,30.

Collection BÉRARD.

