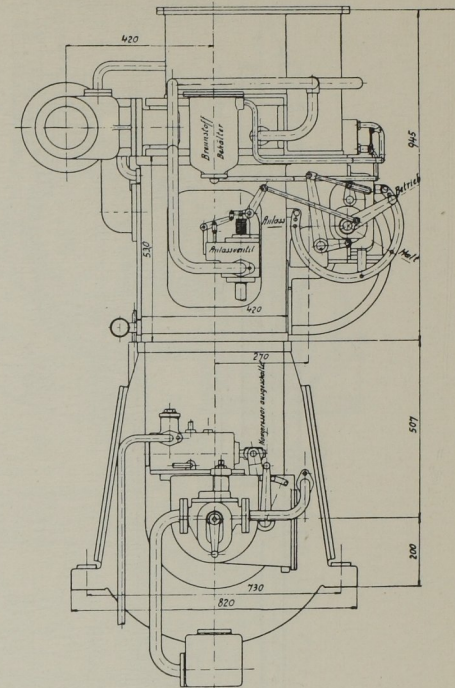
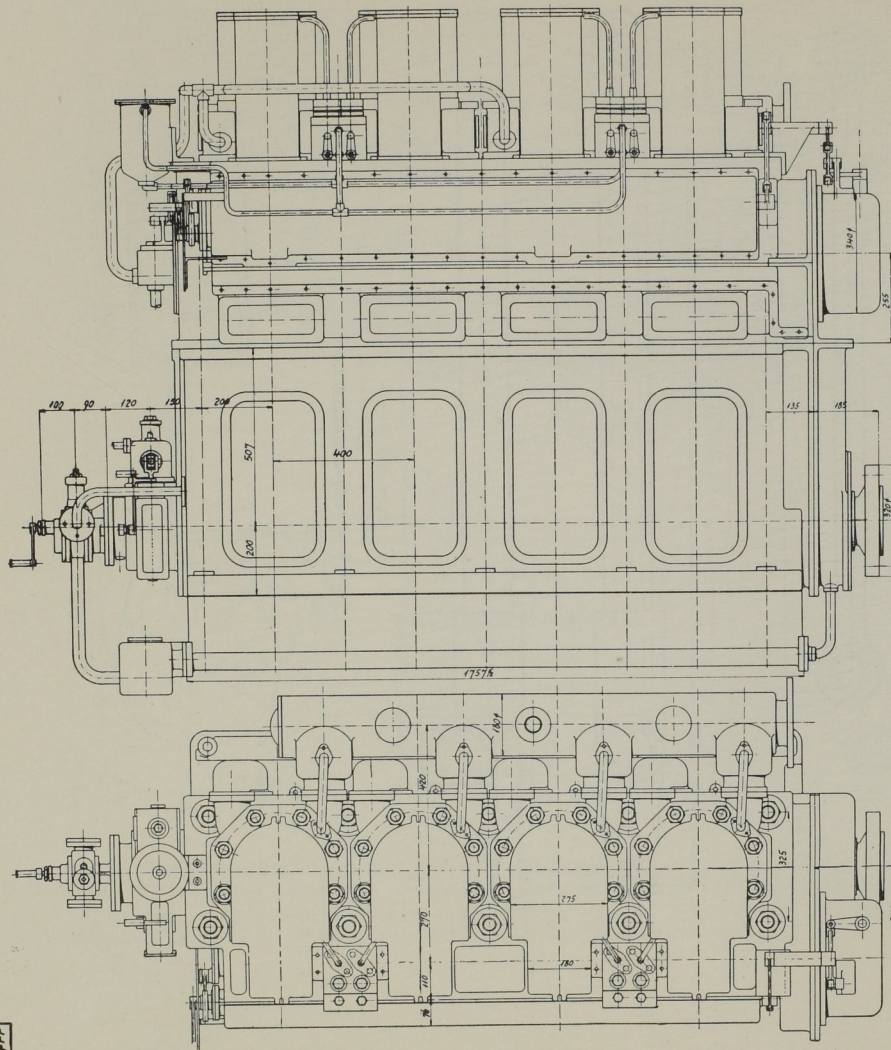


## Zusammenstellung.



Zyl.-Durchm.  $D = 210$  mm,  
 Hub  $H = 300$  mm,  
 Drehzahl  $n = 900$  Umdr./min.

*Eine durchgeführte Berechnung dieser Maschine wird das Buch „Haeder-Hotzel, Die Berechnung einer kompressorlosen Diesel-Viertaktmaschine“ enthalten.*