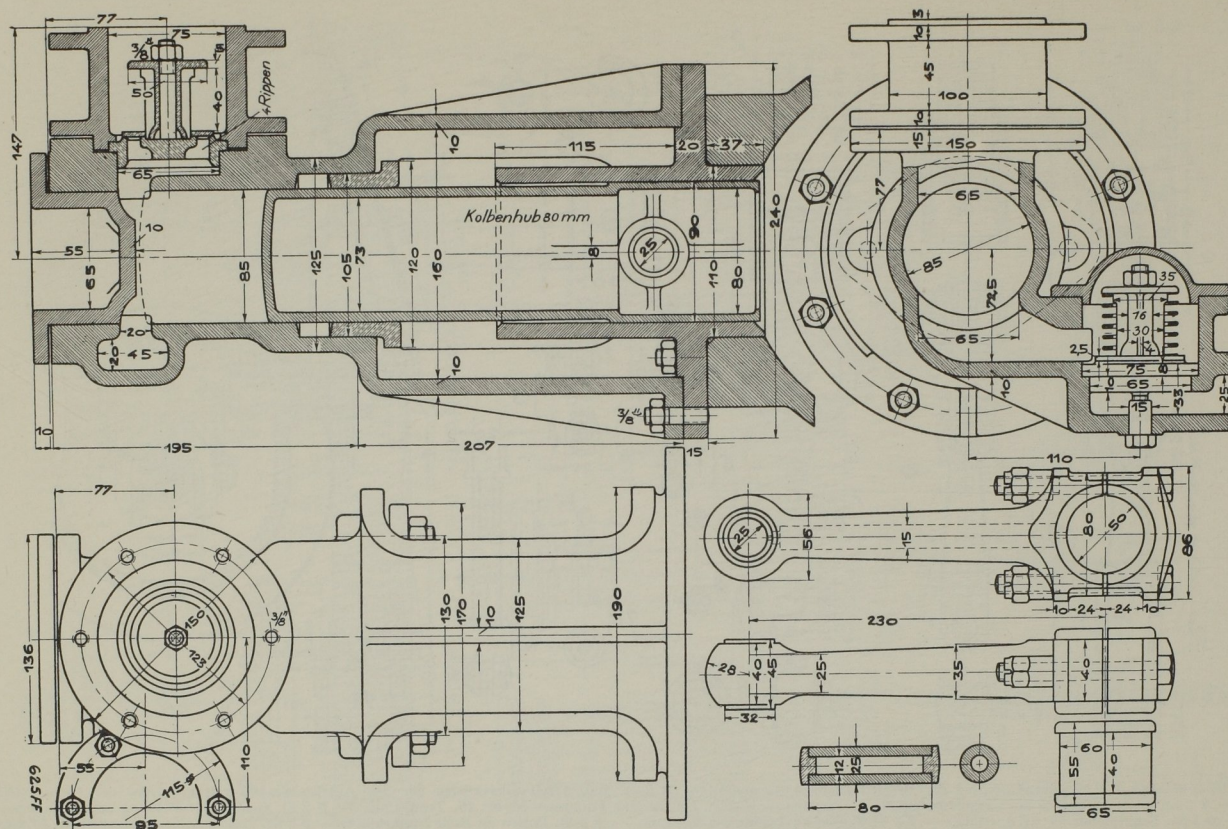


Kühlwasserpumpe.



Eine Kolbenpumpe drückt das Kühlwasser in den Zylinderblock. Durch getrennte Leitungen erhält jeder Zylinder sein Wasser vom Zylinderblock und leitet es getrennt in das gekühlte Auspuffrohr, wo es gemeinsam abfließt.

Stückliste. 1 St. Gehäuse, Guß. — 1 St. Kolben, Guß. — 2 St. Ventile mit Federteller und Schraube, Bronze. — 2 St. Ventilteller, Hartmessing. — 1 St. Schubstange, Stahl. — 1 St. Stopfbüchse, Bronze.