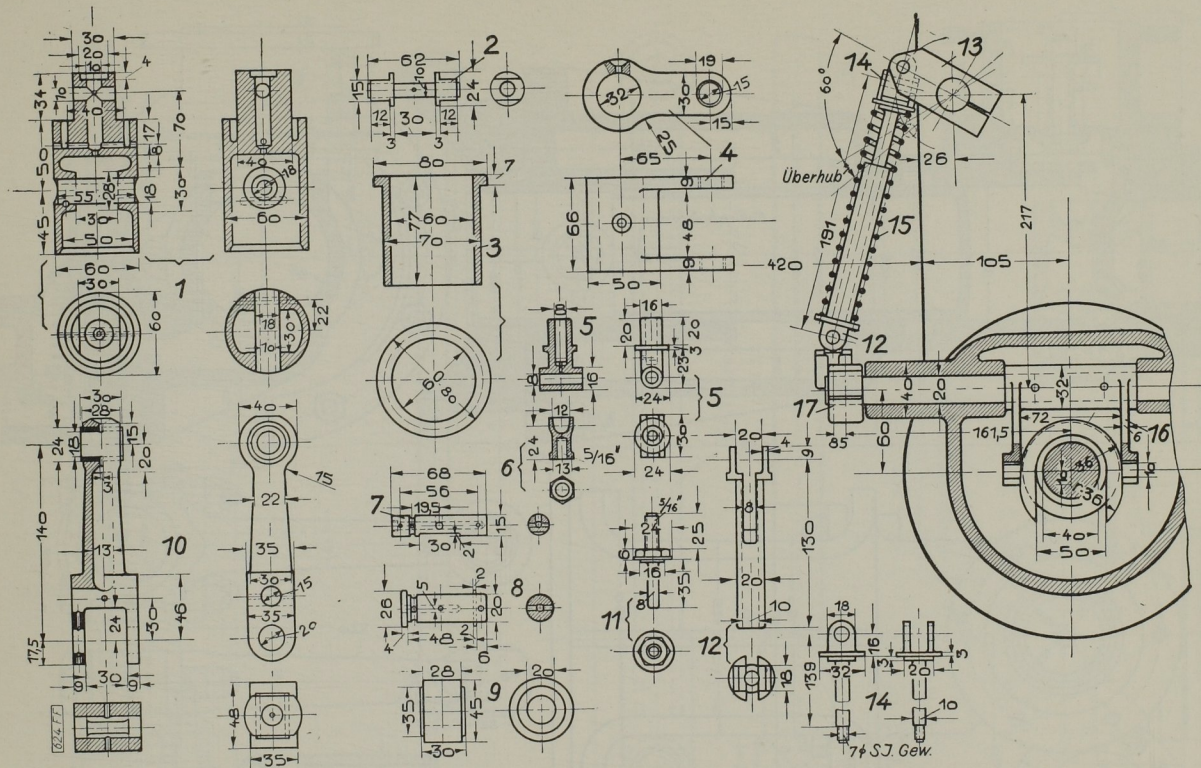


Brennstoffpumpe, Einzelteile.



Stückliste. 1 3 St. Geradeführung der Brennstoffpumpe, Grauguß. — 2 3 St. Bolzen mit Gleitwürfeln für den Antrieb des Überströmventils der Brennstoffpumpe, Stahl. — 3 3 St. Führungsbüchse zur Geradeführung Nr. 1, Bronze. — 4 3 St. Lenker zum Pumpenstößel Nr. 10, Temperguß. — 5 3 St. Gelenk mit Führung zum Überströmventil, Stahl. — 6 3 St. Kugelpfanne zu Nr. 5, Stahl. — 7 3 St. Bolzen zu Lenker Nr. 4, Stahl. — 8 3 St. Bolzen zu Rolle Nr. 9, Stahl. — 9 3 St. Rolle zum Pumpenstößel Nr. 10, Stahl. — 10 3 St. Pumpenstößel, Stahl. — 11 3 St. Führungsstück mit Federteller zu Nr. 6, Stahl. — 12 1 St. Führungshülse zum Reglergestänge, Stahl. — 13 1 St. Hebel auf der Exzentrielle zum Reglergestänge, Stahl. — 14 1 St. Führungsschaft zu Nr. 12, Stahl. — 15 1 St. Feder zum Reglergestänge, Stahl. — 16 1 St. Gabel an der Gleitmuffe des Reglers, Temperguß. — 17 1 St. Hebel auf Gabelachse, Stahl.