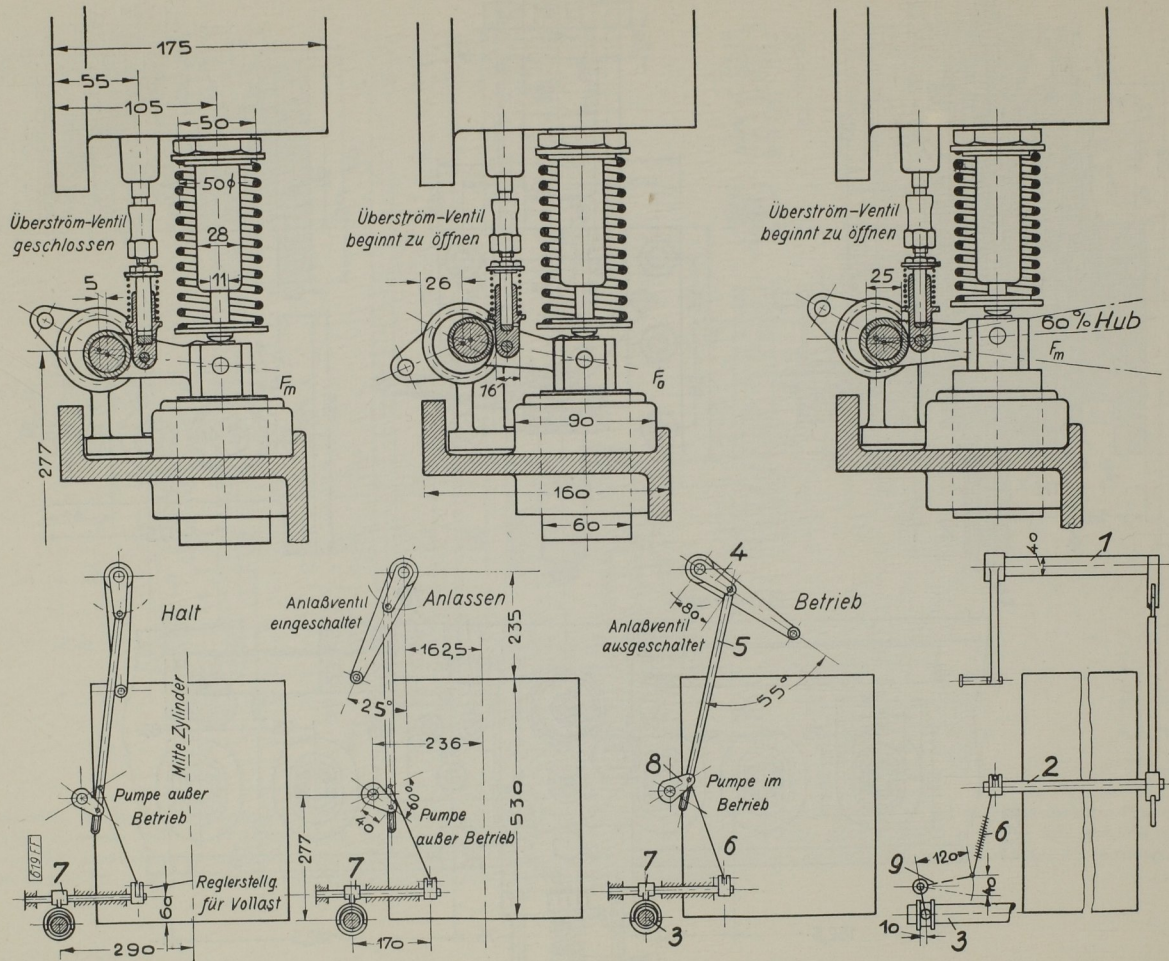


Überströmventil und Steuerung der Brennstoffpumpe.



Stückliste. 1 1 St. Ventilhebelwelle, Stahl. — 2 1 St. Exzenterwelle, Stahl. — 3 1 St. Steuerwelle, Stahl. — 4 1 St. Hebel auf der Ventilhebelwelle, Temperguß. — 5 1 St. Regelungsgestänge, Stahl. — 6 1 St. Reglergestänge mit Führungshülse und Feder, Stahl. — 7 1 St. Gabel auf der Schiebemuffe des Reglers, Temperguß. — 8 1 St. Hebel auf der Exzenterwelle, Stahl. — 9 1 St. Hebel auf der Gabelachse zum Reglergestänge, Stahl.