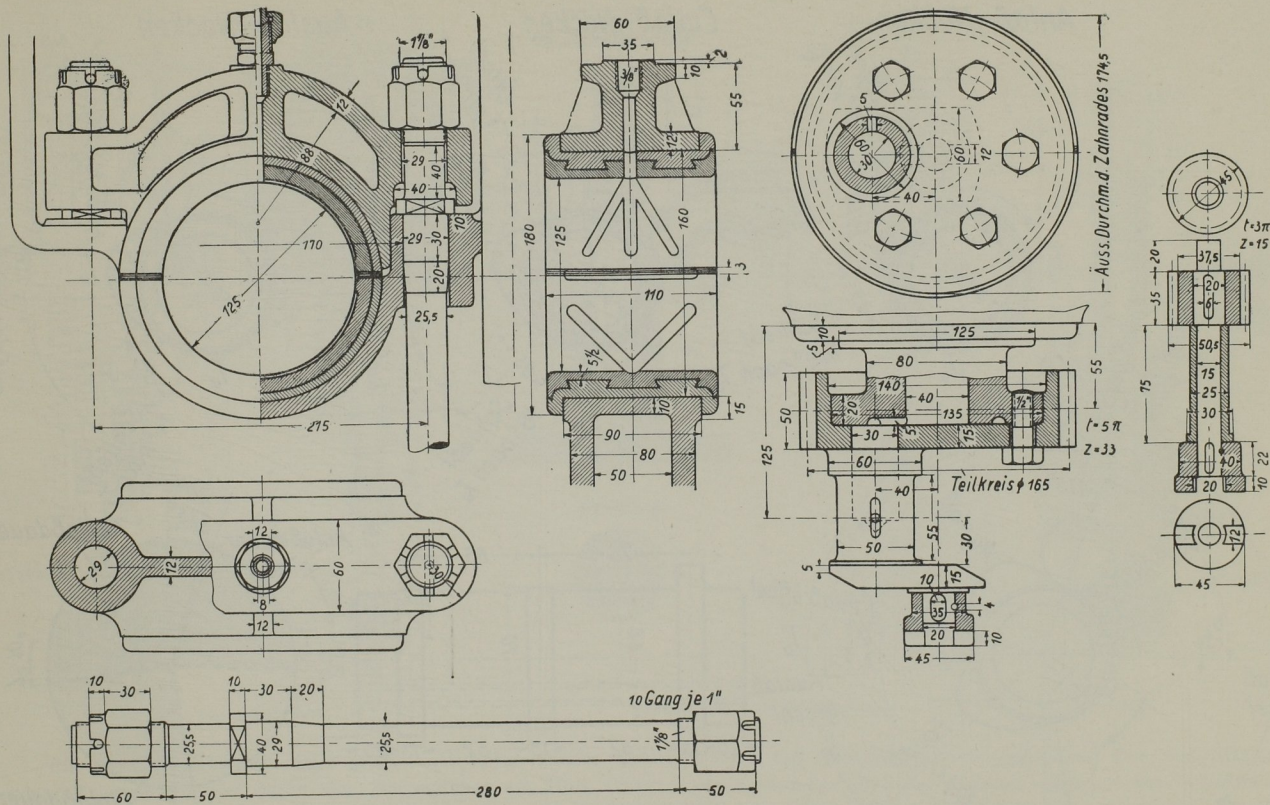


Hauptlager mit Kurbel für Kühlwasser- und Ölpumpe.



Stückliste. 4 St. Lagerdeckel (einer breiter), Grauguß. — 4 St. Lagerschalen (eine breiter) mit Weißmetallausguß, Bronze. — 10 St. Lagerschrauben, Stahl. — 1 St. Stirnrad $t = 50$, $z = 33$ mit angeschmiedeter Kurbel und Ansatz für die Klaue der Schmierölpumpe, Stahl. — 1 St. Zahnradpumpengehäuse, Guß. — 2 St. Zahnräder $t = 3\pi$, $z = 15$, Stahl. — 1 St. Sicherheitsventil mit Feder und Teller, Stahl.