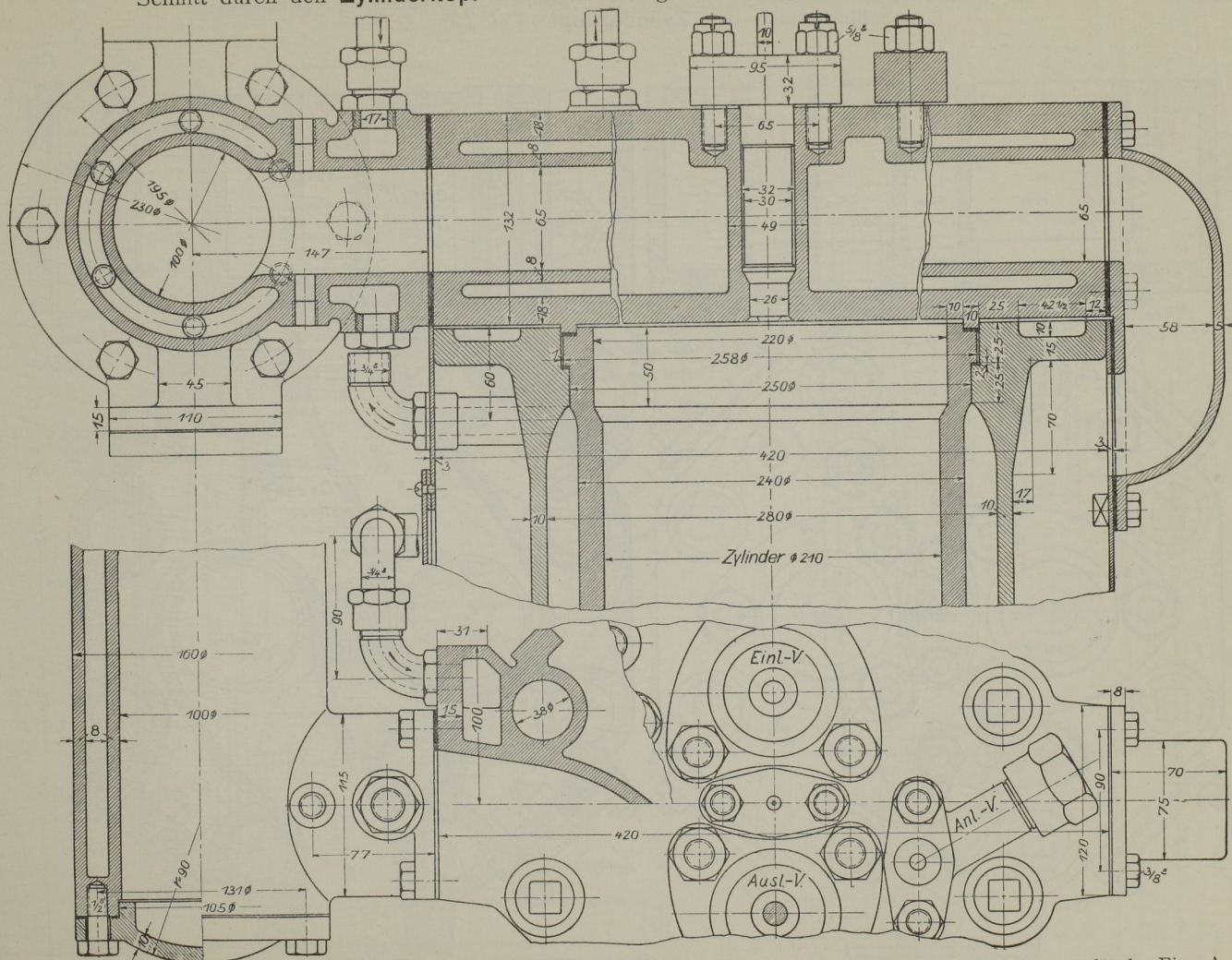


65 PS - Dreizylinder - Viertakt - Dieselmachine ohne Kompressor.

Schnitt durch den Zylinderkopf mit Verbrennungsraum, Auspuffrohr und Wasserkühlung.



Die Zylinderköpfe sind mit je 6 Schrauben auf dem Zylinderblock aufgeschraubt. Sie enthalten außer den Kanonen für das Ein-, Aus- und Anlaßventil noch eine Bohrung für das Indizierventil und für das Luftentnahmeventil. Mehrere Putzlöcher dienen zur Reinigung. Das Kühlwasser wird durch einen Rohrkrümmer zugeleitet, über dem Auspuffkanal entnommen und dem gekühlten Auspuffrohr zugeführt. Die Ansaugluft wird dem Zylinderblock entnommen, wo sie an den warmen Kühlmänteln vorbeistreicht und erwärmt wird.