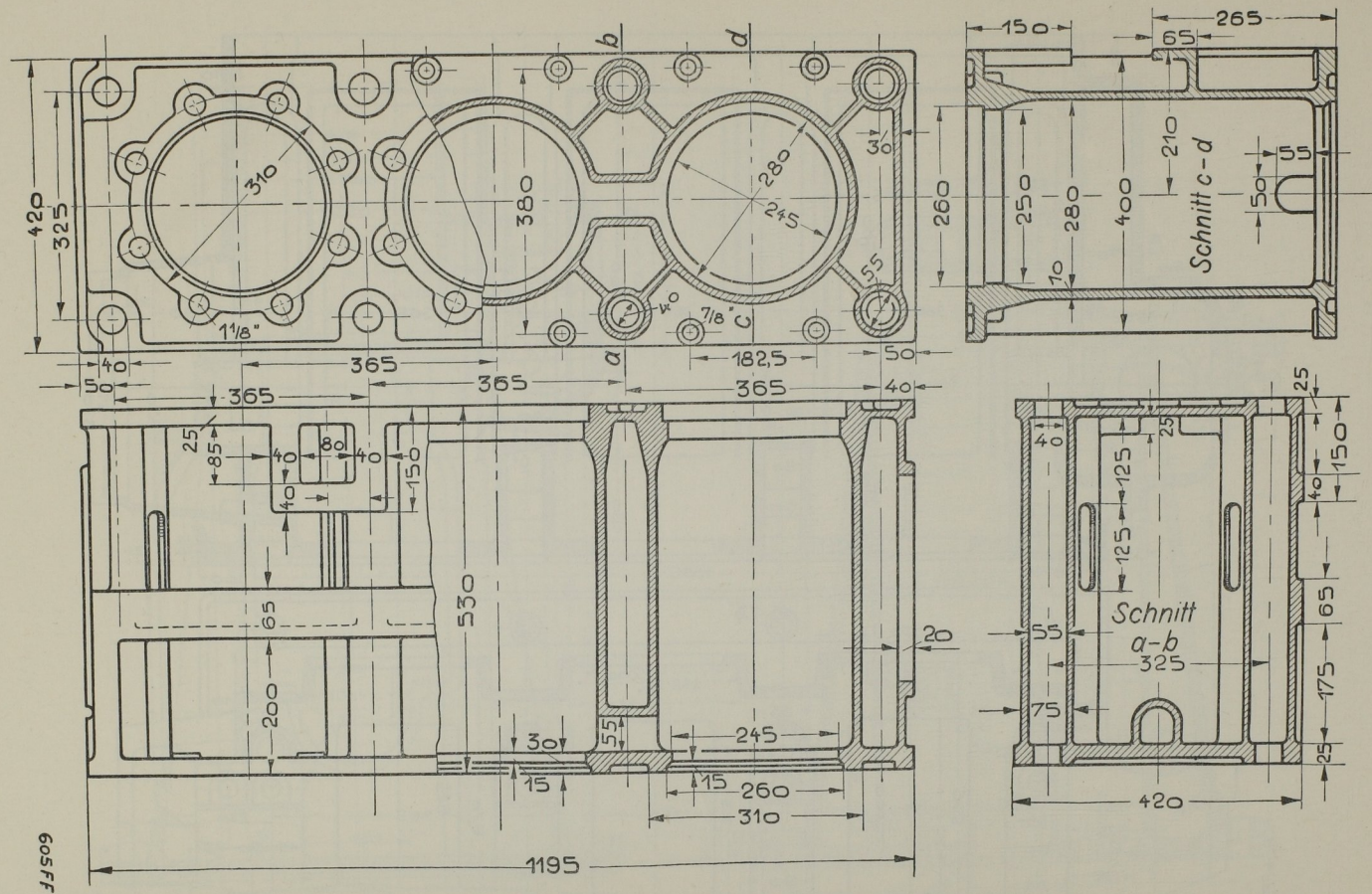


Zylinderblock mit Anguß für Pumpen und Steuerwellenverschalung.



Der Zylinderblock ist aus einem Stück gegossen und die Zylinderbüchsen, die eingezogen sind, reichen weit in das Kurbelgehäuse hinein. Sie sind durch Stopfbüchsen abgedichtet und können sich frei drehen. Die halbe Anzahl der Ankerschrauben reicht über die Zylinderköpfe hinaus. Die Lager der Hebelwelle sind daran aufgeschraubt.