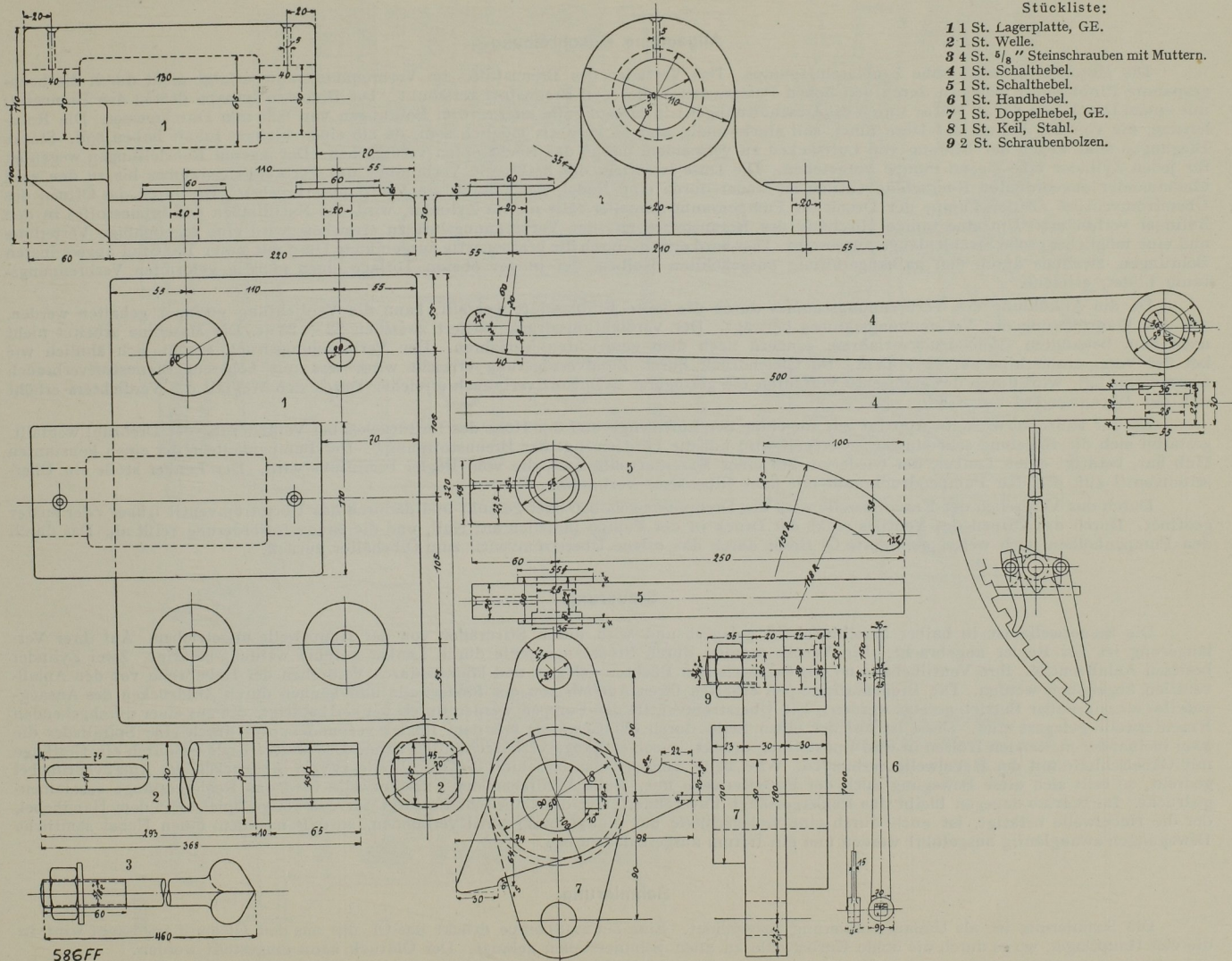


Schwungradschaltwerk.



Stückliste:

- 1 1 St. Lagerplatte, GE.
- 2 1 St. Welle.
- 3 4 St. $\frac{5}{8}$ " Steinschrauben mit Muttern.
- 4 1 St. Schalthebel.
- 5 1 St. Schalthebel.
- 6 1 St. Handhebel.
- 7 1 St. Doppelhebel, GE.
- 8 1 St. Keil, Stahl.
- 9 2 St. Schraubenbolzen.

S86FF