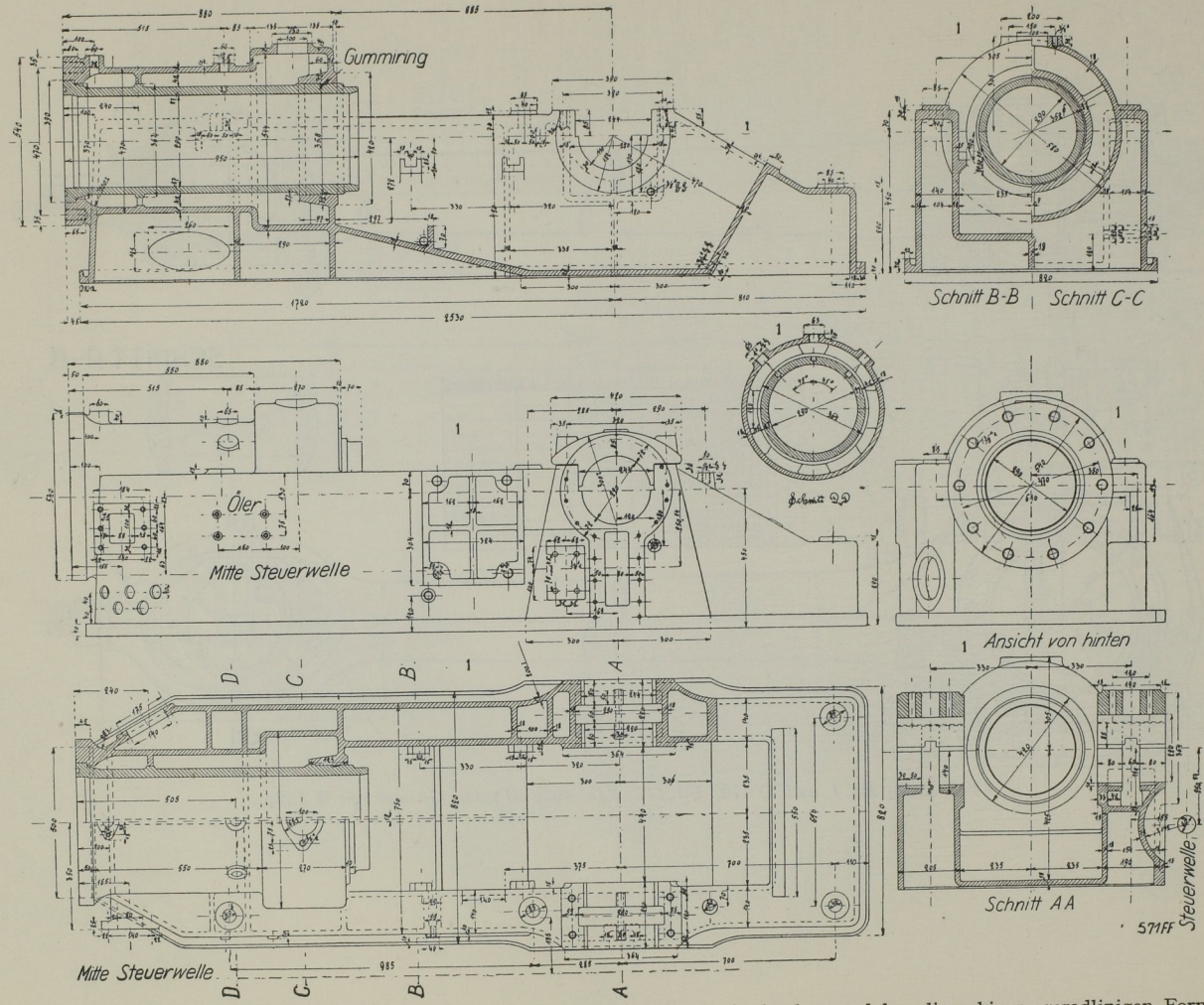


Wenn man auch heute nur noch vereinzelt liegende Dieselmachine (Köfving) baut und auf kompressorlose Bauarten, also luftlose Einspritzung, allgemein übergegangen ist, so seien doch noch die 12 Tafeln dieser ausgeführten Maschine gebracht in der Annahme, daß damit vielleicht manchem Leser Unterlagen geboten werden, die gerade für ihn Brauchbares enthalten.

Rahmen und Zylinder.



Der Rahmen ist von einem Konstrukteur gezeichnet, der lange Zeit im Ausland war, daher die eckigen, geradlinigen Formen.