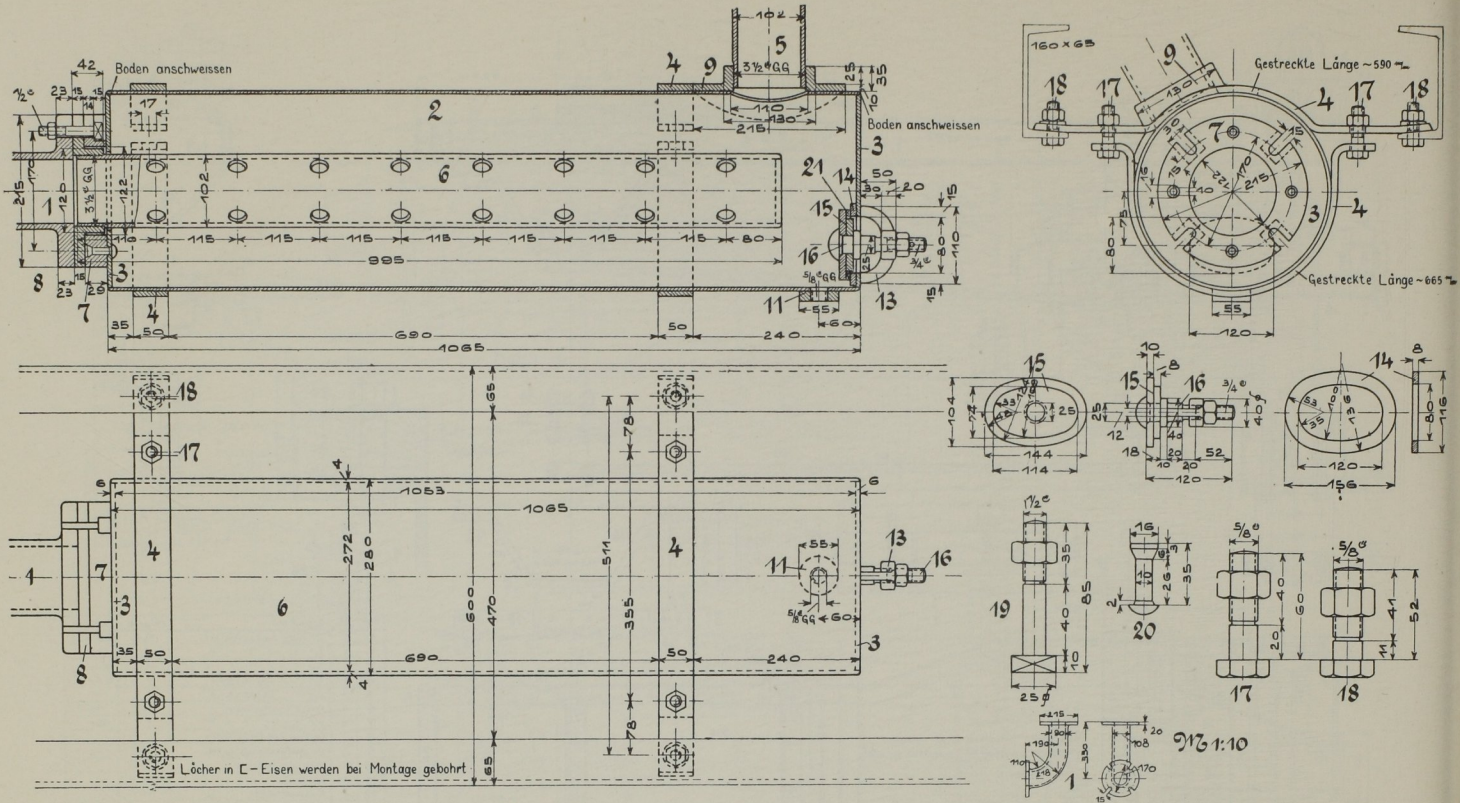


Auspufftopf.



Pos.	Stück	Gegenstand	Material	Mod.Nr.	Bemerkung
1	4	Auspuffleitung (Krümmer)	Grg		
2	1	Mantel 1065x880	Eisenblech		
3	2	Böden	"		
4	4	Flacheisen 50x10	Schw.E.		
5	1	Gasrohr 5/8"	"		1000 lang
6	1	" " 995 lang	"		
7	1	Ring	Grg		
8	1	"	"		
9	1	Flansch	Schw.E.		
10	10	Nieten zu Pos.9 10f	" "		
11	1	Flansch für Kondenshahn	" "		

Pos.	Stück	Gegenstand	Material	Mod.Nr.	Bemerkung
12	5	Nieten zu Pos.14 8f	Schw.E.		
13	1	Verschlussbügel	"		
14	1	Ring	"		
15	2	Platten fest angenietet	"		
16	1	Schraubenbolzen	"		
17	4	Mutterschrauben 5/8"	"		
18	4	"	"		
19	4	" mit Vierkant 1/2"	"		
20	4	Versenkte Nieten 10f	"		
21	1	Dichtung	Hanf		