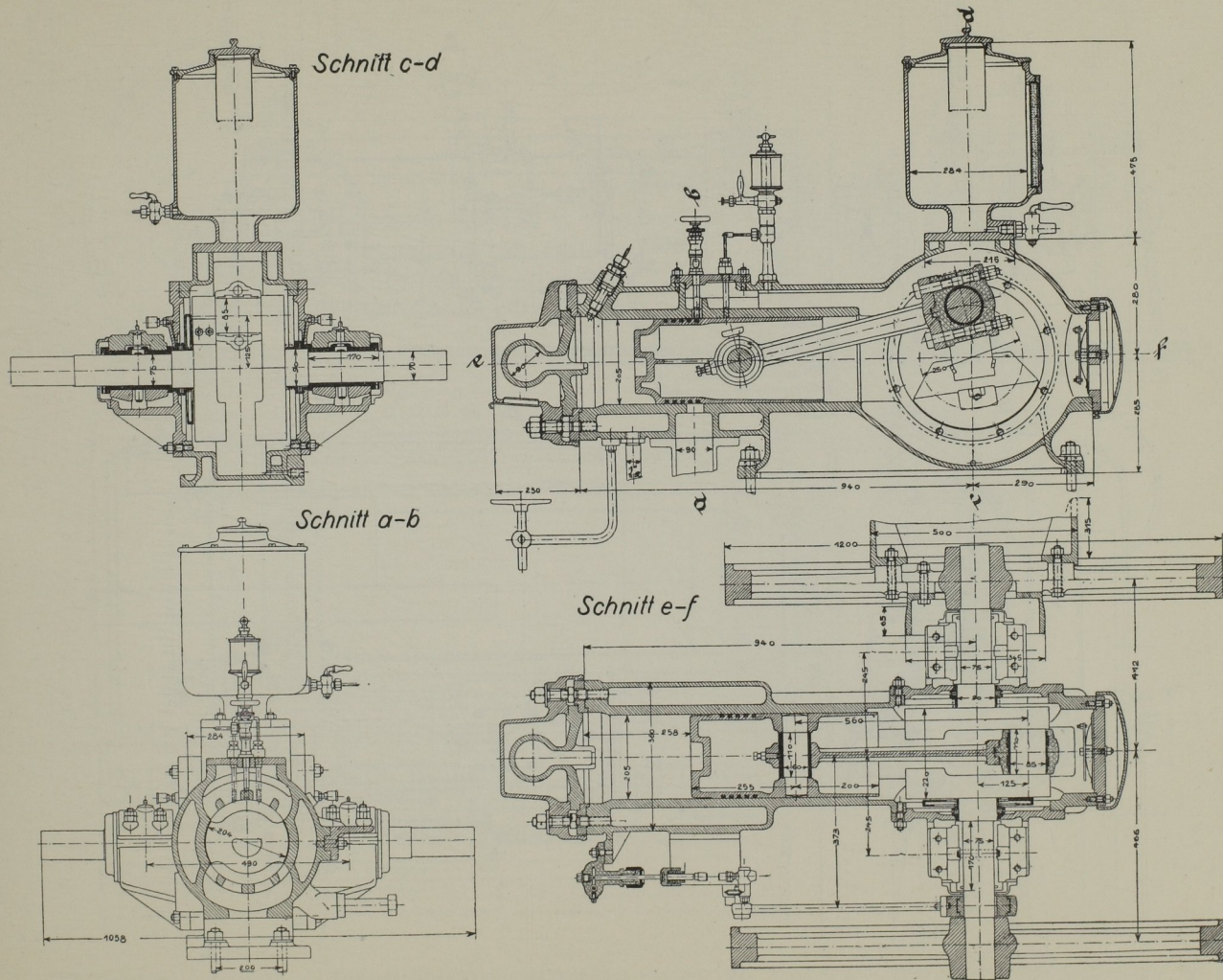
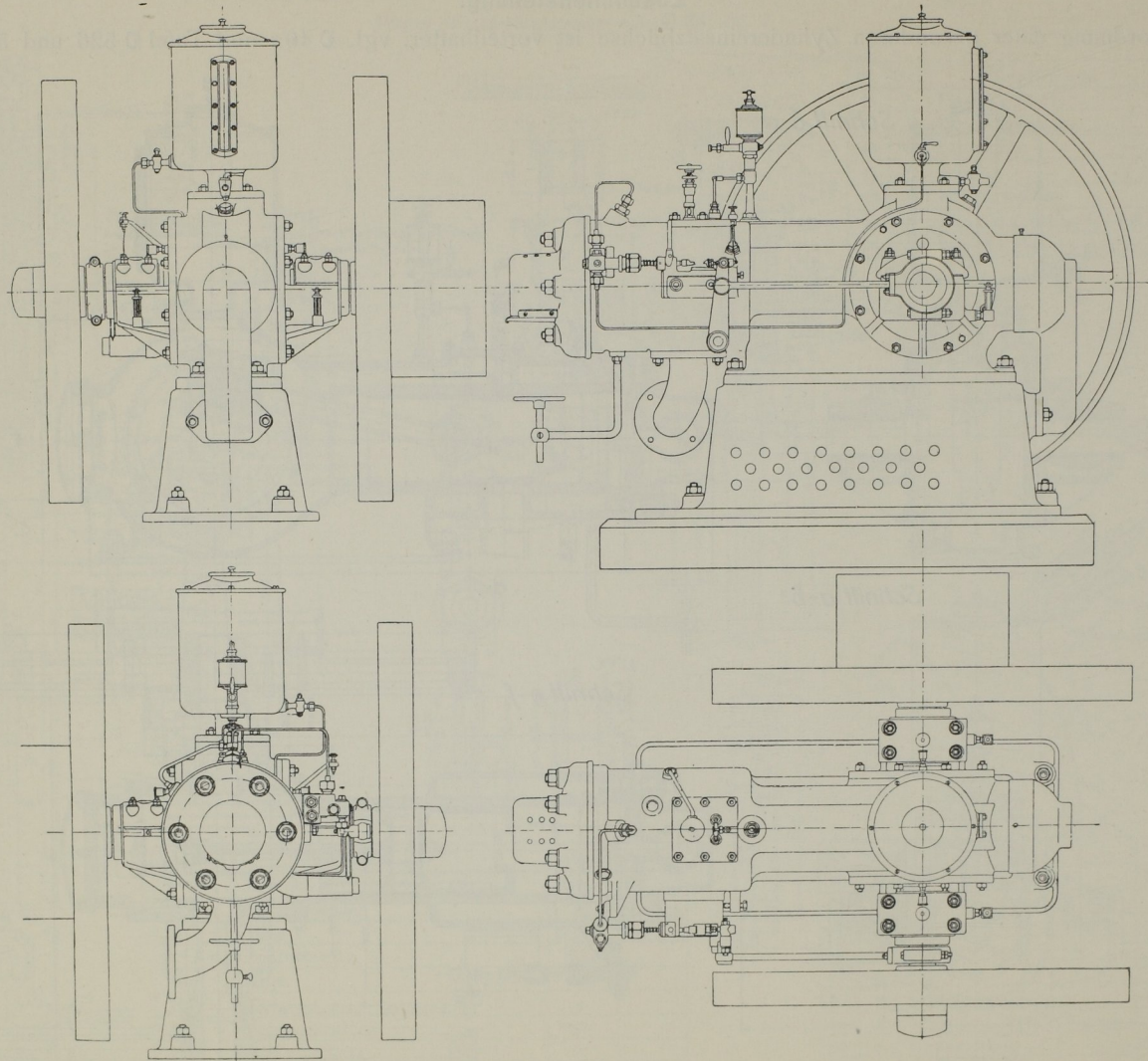


Zusammenstellung.

Anordnung einer besonderen Zylindereinsatzbüchse ist vorteilhafter, vgl. D 40a und Tafel D 526 und 530.





Ordnet man besonderen Zylindereinsatz an, so erscheint der Zylinderkopf verhältnismäßig groß, wie in Tafel Ⓓ 530 gezeigt.