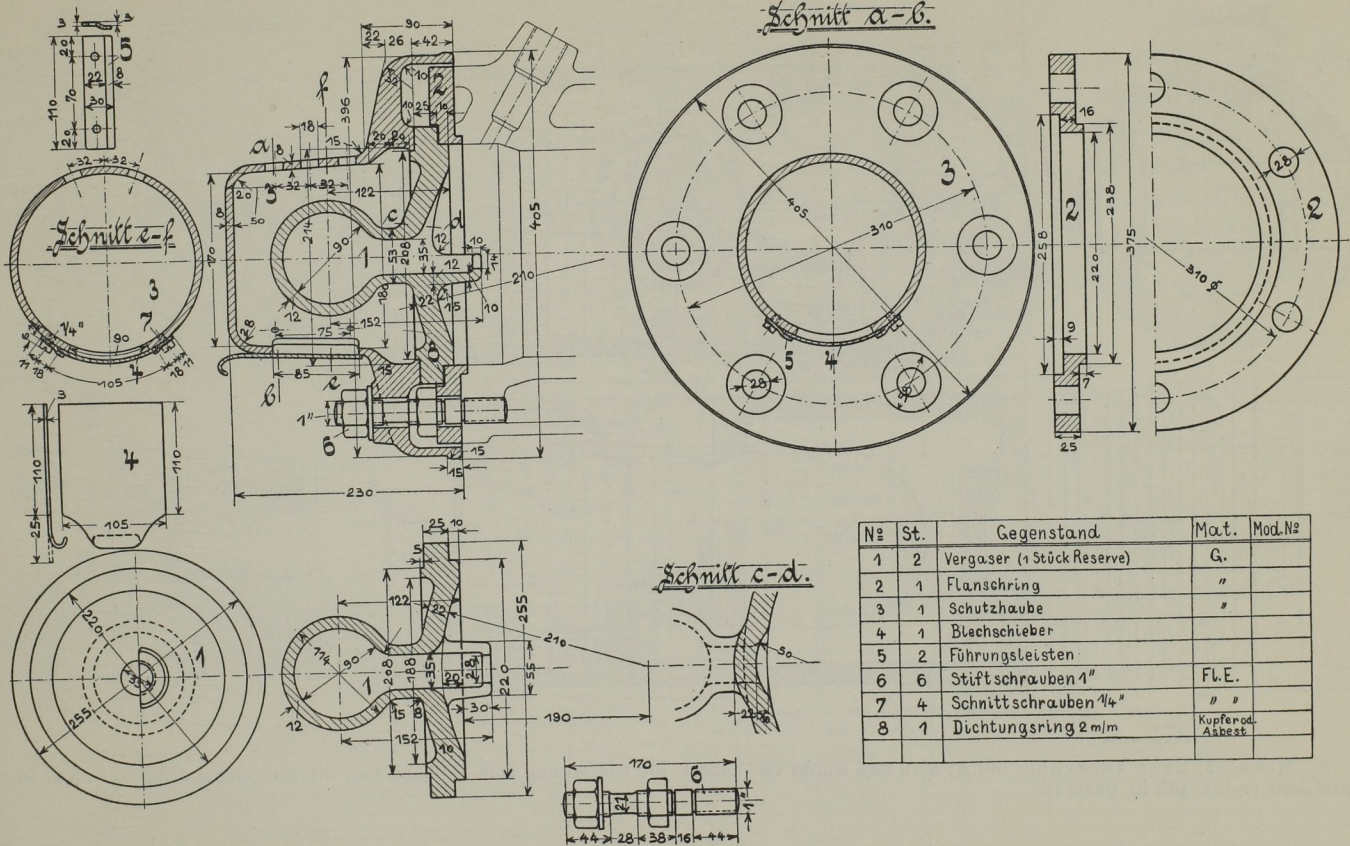


Glühkopf und Schutzhaube.



Die Brennstoffdüse ist im Zylinder angeordnet und spritzt den Brennstoff auf eine vorspringende Zunge. Der Ring 2 dient dazu, den Wassermantel abzuschließen, gegen den der Vergaser 1 durch Schutzhaube 3 und Schrauben 6 gepreßt wird. Auf gute Ausspülung durch die Spülluft ist bei Konstruktion des Glühkopfes Rücksicht zu nehmen. Nach $\text{D } 44\text{f (3)}$ im I. Bd. soll sein: Halsquerschnitt = $\frac{1}{15} \times$ Zylinderquerschnitt. Das ergibt einen Halsdurchmesser von 50 mm statt 35.

Betr. Zweckmäßigkeit der Zunge vgl. $\text{D } 44$ in Band I.