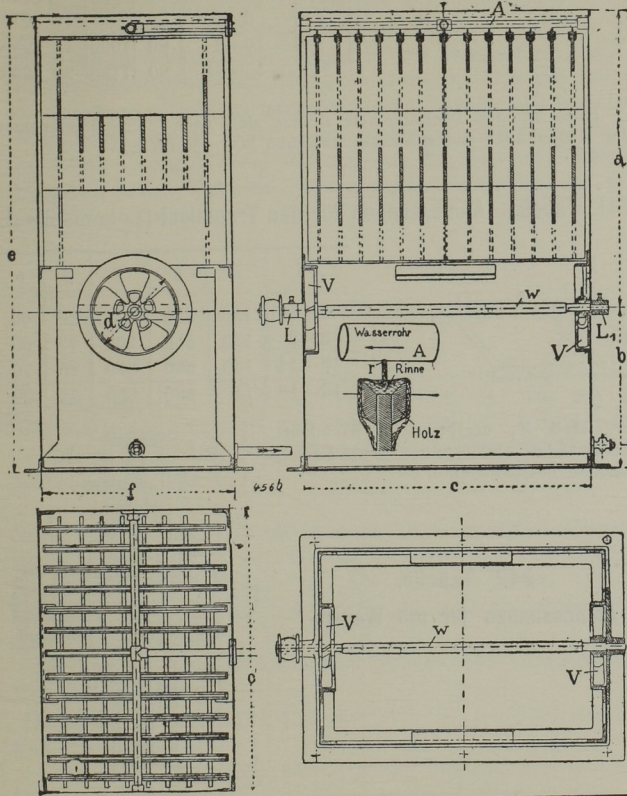


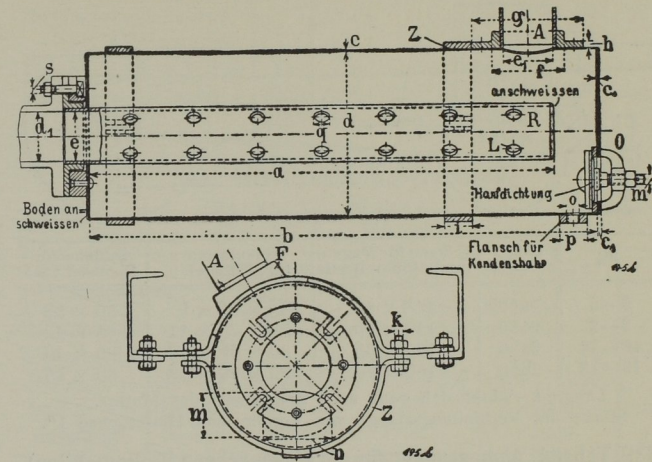
VII. Ölmotor-Lokomobilen, Selbstfahrer und Lokomotiven.

335. Abmessungen für das Kühlgefäß. (Beschreibung in □ 183.)



PS	a	b	c	d	Umdrehungen des Ventilators i. d. Min.	e	f
3—5	830	420	600	230	1250	1250	420
6—9	1000	550	800	265	1500	1550	560
10—14	1070	550	1000	265	1600	1620	680
15—18	1600	550	1150	300	1600	2150	1000

336. Abmessungen für den Auspufftopf. (Beschreibung in □ 182b).



Figur zeigt Auspufftopf für 10-PS-Motor (M. 1:12,5).

Motor									Gasgew.	Zoll engl.	Reinigungsöffnung		
	PS	D	H	d	b	a	c	c ₁			d ₁	c=e ₁	s
4	160	180	225	675	600	4	6	50	2	5/8	4	70	100
6	175	200	250	750	680	4	6	75	3	5/8	4	70	100
8	190	220	275	820	740	4	6	90	3 1/2	5/8	4	80	120
10	205	250	300	900	820	4	6	90	3 1/2	5/8	4	80	120
15	240	300	350	1050	950	4	6	100	4	3/4	4	80	120
20	265	340	390	1150	1040	5	7	125	5	3/4	4	90	140

Kondenshahn $O = 1/2''$ Gasgew., Öffnungen $q = 20$ bis 25 mm.

Mantel und Böden werden autogen zusammengeschweißt. Das Rohr R ist am Ende durch angeschweißten Boden geschlossen. Der ganze Auspufftopf wird durch Schellen Z am Rahmen des Wagens befestigt und die Auspuffleitung A bis über das Dach geführt.