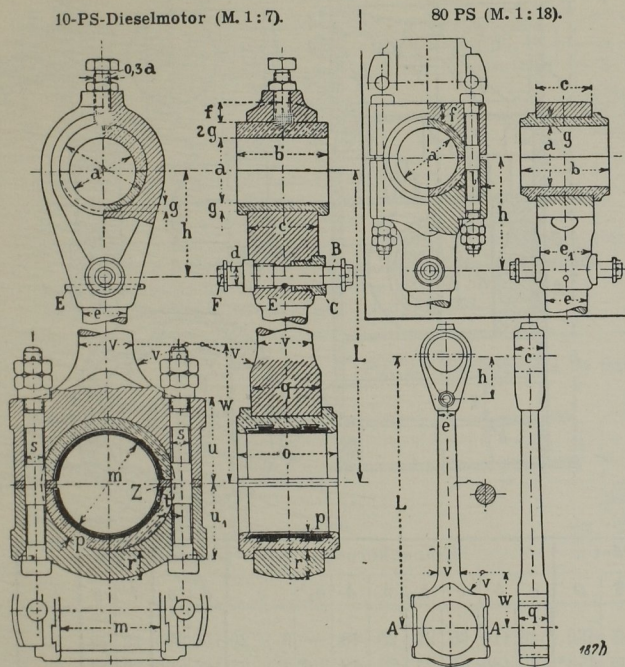


307. Tabelle. Abmessungen für die Treibstange.

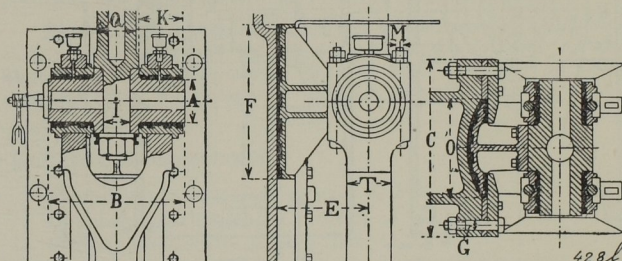


Mit Rücksicht auf Werkstattbearbeitung Maß $c = q$. Die Maße entsprechen der Zylinderbohrung nach D 300.

Der innere Raum der verhältnismäßig langen Kolben ist sehr beschränkt, und man wird bis 70 PS den geschlossenen Kopf anwenden. Ab 80 PS führt man den Stangenkopf geteilt aus nach Abbildung oben rechts.

307a. Besondere Schlittenführung für Motoren über 125 PS. Der Rahmen baut dementsprechend länger, der Kolben kann aber dafür kürzer gehalten werden. (Scheibenkolben).

Tab. 307a. Hauptabmessungen der Schlittenführung (über 125 PS).



Nach Ausführung eines 200-PS-Dieselmotors der Grazer Waggon- und Maschinenfabrik, vgl. auch Tafeln.

D	Hub	A	B	C	E	F	G	I	K	M Gasg.	O	Q	T
480	750	150	450	500	280	420	1 1/4"	80	150	3/4"	250	120	110
520	750	165	495	560	320	500	1 1/8"	90	165	1"	310	135	135
600	800	200	585	680	400	650	1 5/8"	110	190	1 1/4"	420	165	185

PS	Hub	L	a	b	c=q	e	m	o	v	e ₁	f	g	h	l	p	r	s	u	u ₁	w	d	t
8—10	270	675	65	90	70	45	100	90	55	65	18	8	100	—	15	26	23	78	72	135	20	24
12—16	330	825	80	130	95	55	125	125	65	75	20	9	120	—	17	30	26	90	80	155	25	27
20—25	400	1000	85	150	115	70	150	150	82	85	24	12	150	—	20	38	30	110	100	192	30	30
30—40	480	1200	110	170	135	85	180	180	100	110	26	14	180	—	24	44	35	122	110	222	35	37
50—60	550	1375	130	190	160	100	210	210	115	125	32	18	230	—	28	52	40	150	135	265	40	42
70—80	600	1500	150	220	185	105	240	240	125	135	36	20	290	30	32	60	45	160	150	285	45	48
90—100	680	1700	165	240	190	115	250	250	135	145	38	22	330	32	35	67		175	160	305	50	53
125	750	1875	180	270	230	125	270	270	150	160	42	25	400	35	36	75		190	180	340	55	60

Treibstangenschrauben. Wegen Übergang des Schaftes zum Kopf und Einbohren des Sicherungsstiftes vgl. Nachtrag zu D 292. Stellschraube des Kolbenbolzenlagers nach Fig. 5 in Bd. I D 47.