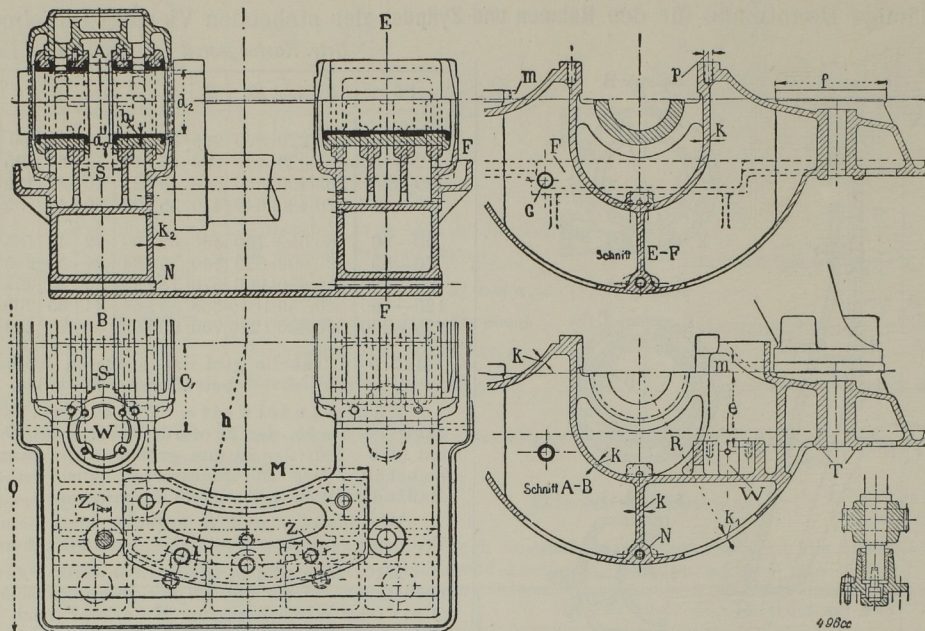


**302. Vorläufige Abmessungen für die Grundplatte der stehenden Dieselmotoren.**

In nachstehender Abbildung bedeutet: *W* Sitz für das Spurlager der stehenden Steuerwelle (Regulatorwelle), vgl.  $\text{D } 298 \text{ o.}$  *F* Olfangrinne. Das sich hierin ansammelnde Schmieröl gelangt durch Gasrohr *G* in den Kurbeltrog. Von hier aus wird das Öl durch Rohr *N* nach außen geleitet und durch einen Hahn abgelassen.



PS	<i>M</i>	<i>O</i>	$a_0$	$b$	$d_2$	$e$	$f$	$h$	$k$	$m$	$p$	$z$	$z_1$
8—10	390	900	20	6	90	160	160	710	13	10	4 × 20	6 × 32	40
12—16	430	1000	25	6	110	180	200	810	14	15	4 × 20	6 × 35	40
20—25	510	1200	25	7	130	200	240	910	15	20	4 × 26	8 × 38	42
30—40	600	1400	30	8	145	220	280	1100	16	25	4 × 32	8 × 42	45
50—60	720	1600	35	9	170	240	320	1340	18	30	4 × 40	10 × 45	52
70—80	840	1800	35	9	195	260	360	1580	20	30	4 × 45	10 × 52	58
90—100	1015	2000	40	10	210	300	400	1860	22	35	4 × 48	12 × 58	64
125—150	1215	2300	45	10	270	400	460	2140	28	40	4 × 52*	12 × 64	70
175—200	1460	2600	50	12	320	500	520	2320	36	40	4 × 58*	12 × 70	78

Bei Mehrzylindermotoren wählt man  $k$  10% stärker. Die Maße *S* und *C<sub>I</sub>* werden nach  $\text{D } 298 \text{ c}$  ermittelt. Beschreibung in  $\text{D } 80 \text{ c}$ . Berechnung auf Festigkeit nach  $\text{D } 475$ . Werkstattzeichnung in 556.

\* Schrauben *p* und *z*: Über 50 mm Durchmesser unten Gasgewinde. Beachte Bemerkung in  $\text{D } 300$ .