

298 a. Vorläufige Maße für die Steuerung.

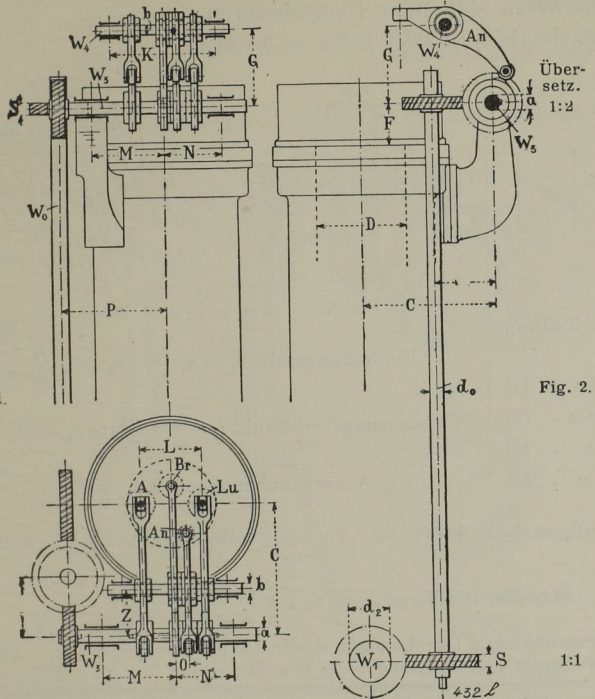


Fig. 1.

Fig. 2.

298 b. Vorläufige Hauptmaße von Hebel und Nocken.

Wie weit man von den nachstehend angegebenen Werten abweichen muß, ergibt sich beim Aufzeichnen.

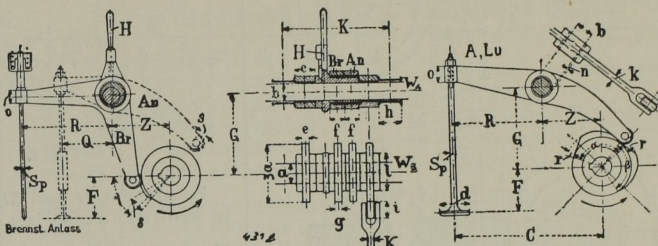


Fig. 3.

Fig. 4.

Fig. 5.

Anlaß u. Brennstoffeinlaß.

Auslaß u. Lufteinlaß.

Winkel: $\alpha = 118^\circ$, $\beta = 103^\circ$, $\gamma = 45^\circ$, $\delta = 20^\circ$.

r Nockenhöhe bzw. Hub des Ein- und Auslaßventiles nach $\text{D } 86a-c$, Hub des Anlaßventiles nach $\text{D } 86e$, des Brennstoffventiles nach $\text{D } 96n$, Ventildurchmesser d und Spindelstärke Sp nach $\text{D } 304$.

Betr. Hebelwelle b beachte auch $\text{D } 87g$.

In Fig. 3 bis 5 bedeutet noch: **A** Auslaßventil, **An** Anlaßventil (Prebluft), **Br** Brennstoffventilhebel, **Lu** Lufteinlaßventil.

Motor	Wellendurchm.					Baumaße										Hebel, Rollen.									
	PS	D	a	b	d ₀	d ₂	F	G	K	L	M	N	O	P	Z	S	e	f	g	i	k	l	n	o	s
8—10	185	45	35	35	90	100	185	210	130	135	140	45	230	110	35	15	28	13	32	12	80	5	30	13	
12—16	225	50	40	40	110	110	220	250	150	145	160	48	270	120	45	18	34	16	40	14	90	6	30	16	
20—25	265	55	45	45	130	130	220	310	175	160	180	54	320	135	50	21	40	18	50	16	100	7	35	20	
30—40	320	60	50	50	145	150	250	370	210	200	210	60	390	155	60	26	48	22	60	18	110	8	40	23	
50—60	380	65	55	55	170	170	280	430	245	240	240	66	460	175	70	30	56	25	70	22	115	8	45	28	
70—80	430	70	60	65	195	190	310	480	280	280	270	72	530	195	75	35	65	30	75	26	125	9	50	30	
90—100	450	75	70	75	210	210	340	530	310	320	300	78	600	210	80	40	68	36	80	28	135	10	55	32	
125—150	520	90	85	90	260	240	390	570	355	385	360	84	700	230	90	45	78	42	90	32	160	13	60	38	
175—200	600	105	100	105	310	270	440	610	400	450	420	90	800	250	100	50	90	45	105	35	190	15	65	42	

Maßtable für die Schraubenräder befindet sich in $\text{D } 298c$. Text in $\text{D } 87d-f$.