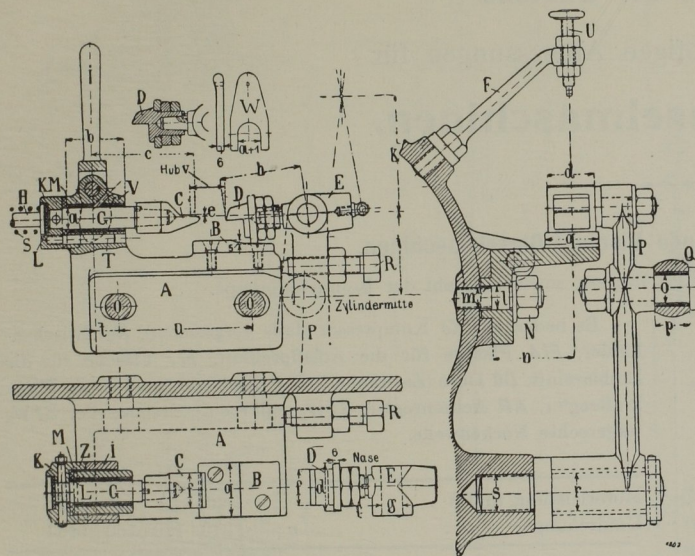


297. Tabelle. Abmessungen für Pendelregler (Zweitakt-Rohölmotoren).

(Ausführliche Erklärung in 132.)

Maße in Millimeter.



Pendelregler für 15—30-PS-Zweitakt-Rohölmotoren. (M. 1:6.)

Leistung in PS	a	b	c	d	e	f	g	h	i	k	l
4—10	14	40	70	32	1	20	16	60	55	100	18
15—30	18	50	90	40	1	30	18	70	70	130	22

Leistung in PS	m	n	o	p	q	r	s	t	u	Hub v
4—10	$\frac{5}{16}$ "	60	20	26	36	24	1"	20	110	30
15—30	$\frac{3}{4}$ "	70	24	30	46	32	$1\frac{1}{4}$ "	20	120	30

Werkstoff: Konsol *A* und Querstück *K* aus Grauguß; Schwinghebel *P* und Handhebel *J* aus Temperguß; Pumpenkolben *H*, Verlängerung *G*, Stift *T*, Pendel *E*, Bahn *B* und die Schwinghebelbolzen aus Stahl; Stecher *D* und Zunge *C* aus Werkzeugstahl; Quadratische Schleifscheibe *d* aus Vulkanfiber. Gabel *W*, Säule *F* und alle Schrauben aus Schmiedeeisen.

Der Stecher *D* ist durch eine Sicherung gegen Drehen am Schiefstellen zu verhindern. Dies kann durch die gezeichnete Nase geschehen.

Berechnung und Abmessungen der Federregler, wenn solche verwendet werden sollen (vgl. 161 in Bd. I), nach Haeder, „Gasmotoren“.

Einzelheiten und Abmessungen für Zerstäuber und Brennstoffpumpen vgl. 51 und 100 ÷ 101 in Bd. I.