

291. Tabelle. Abmessungen für den Kolben.

(Zweitakt-Rohölmotoren.)

(Ausführliche Erklärung in 45.)

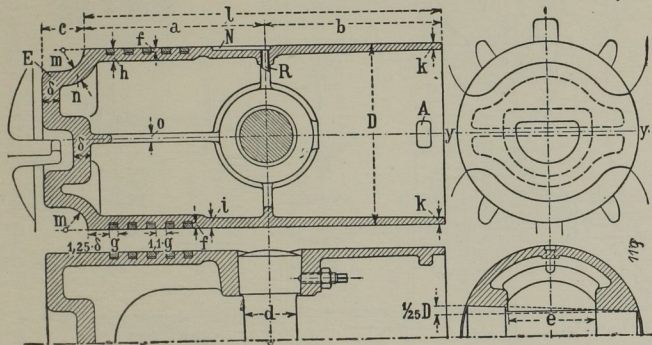


Fig. 3.

Fig. 4.

Fig. 1—4. Kolben für 10-PS-Motor, $D = 205$. Maßstab 1:8.

Maße in Millimeter.

Motor	Kolbenkörper				Zapfen		Ringe		Kolbenkörper						
	PS	D	a	b	c	d	e	f	g	h	i	k	m	n	o
4	160	160	160	40	14	45	80	5	8	12	8	5	22	10	8
6	175	175	175	40	15	50	90	5,5	8,5	13	8	5	22	11	8
8	190	190	185	45	16	55	100	6	9	14	9	6	25	12	10
10	205	205	200	50	18	60	110	6,5	9,5	15	10	6	25	13	10
15	240	240	230	60	20	70	125	7	10	16	10	7	30	15	11
20	265	265	255	70	22	80	140	8	12	18	11	7	30	16	11
25	280	280	270	70	25	90	160	8,5	12	19	12	8	35	18	12
30	290	290	280	70	28	100	175	9	14	20	12	8	35	20	13
40	325	325	310	80	30	110	190	10	15	22	13	9	40	22	14
50	360	360	340	80	32	120	200	11	16	24	14	10	40	24	15

Anzahl der Kolbenringe 5 bis 6, vgl. D 81k.

Schmierung für Kolben und Kolbenbolzen vgl. D 165 u. ff.