

### III. Tabellen der Bauteile

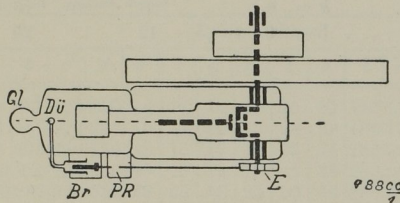
zur Wahl der vorläufigen Abmessungen für  
**Glühkopf-Zweitaktmotoren**  
 für Schweröle.

Betreffs größerer Glühkopf-Zweitaktmotoren (über 20 PS) beachte 266 im Bd. I.

#### 285. Die Steuerung der Glühkopf-Zweitaktmotoren.

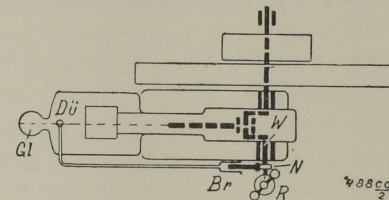
In den nachstehenden Abbildungen bedeutet: *Gl* Glühkopf, *Dü* Düse, *Br* Brennstoffpumpe, *R* Regler, *PR* Pendelregler, *N* Nocken (unrunde Scheibe), *E* Exzenter.

a) Aussetzerregelung.



Exzenter *E* betätigt die Brennstoffpumpe *Br*, die der Pendelregler *PR* bei zu hoher Umlaufzahl ausschaltet.

b) Präzisionsregelung.



Hauptwelle *W* betätigt den Regler *R*, Nocken *N* Brennstoffpumpe *Br*. Regler verstellt den Pumpenhub.

Motorleistung . . . . . <i>N</i> =	4	10	15		PS
Motor-Umdrehungen . . . . . <i>n</i> =	400	340	300		minutlich
Hubzahl des Pendelreglers . .	400	340	300		minutlich
„ der Brennstoffpumpe	400	340	300		„

Motorleistung . . . . . <i>N</i> =	10	15	20	30	PS
Motor-Umdrehungen . . . . . <i>n</i> =	340	300	280	260	minutlich
Regler-Umdrehungen . . . . . <i>n<sub>1</sub></i> ~	680	600	560	520	minutlich
Hubzahl der Brennstoffp. <i>n</i> =	340	300	280	260	„

Bemerkung zu obigen Tabellen: Mit Rücksicht auf Haltbarkeit der Reglerschraubenräder soll die Übersetzung ins Schnelle nicht größer sein als 2:1.