

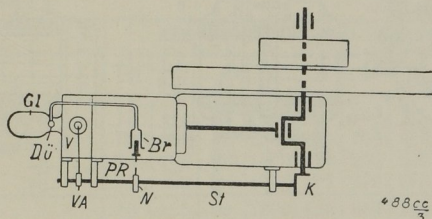
II. Tabellen der Bauteile

zur Wahl der vorläufigen Abmessungen für Glühkopf-Viertaktmotoren für Schweröle.

278. Die Steuerung der Glühkopf-Viertaktmotoren.

In den nachstehenden Figuren bedeutet: *Gl* Glühkopf, *Dü* Düse, *Br* Brennstoffpumpe, *R* Regler, *PR* Pendelregler, *St* Steuerwelle, *VA* Ventilantrieb, *E* Exzenter, *K* Kegelhäder bzw. Schraubenräder.

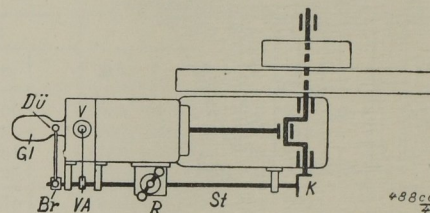
a) Aussetzerregelung.



Steuerwelle *St* ($n_1 = \frac{1}{2} n$) betätigt den Pendelregler *PR*, die Brennstoffpumpe *Br* und die Ventile *V*.

Motorleistung $N =$	4	10	20			PS
Motor-Umdrehungen $n =$	300	280	240			minütlich
Steuerwelle <i>St</i> , Umdreh. $n_1 =$	150	140	120			minütlich
Hubzahl des Pendelreglers . .	150	140	120			"
„ der Brennstoffpumpe	150	140	120			"

b) Präzisionsregelung.



Steuerwelle *St* ($n_1 = \frac{1}{2} n$) betätigt Regler *R*, Brennstoffpumpe *Br* und Ventile *V*, Regler beeinflusst Brennstoffzufuhr.

Motorleistung $N =$	10	15	20	30		PS
Motor-Umdrehungen $n =$	280	250	240	220		minütlich
Steuerwelle <i>St</i> , Umdreh. $n_1 =$	140	125	120	110		minütlich
Regler <i>R</i> , „ $n_2 \sim$	350	315	300	275		"
Hubzahl der Brennstoffpumpe	140	125	120	110		"

Bemerkung zu obigen Tabellen: Mit Rücksicht auf Haltbarkeit der Reglerschraubenräder soll die Übersetzung ins Schnelle nicht größer sein als 2:1.