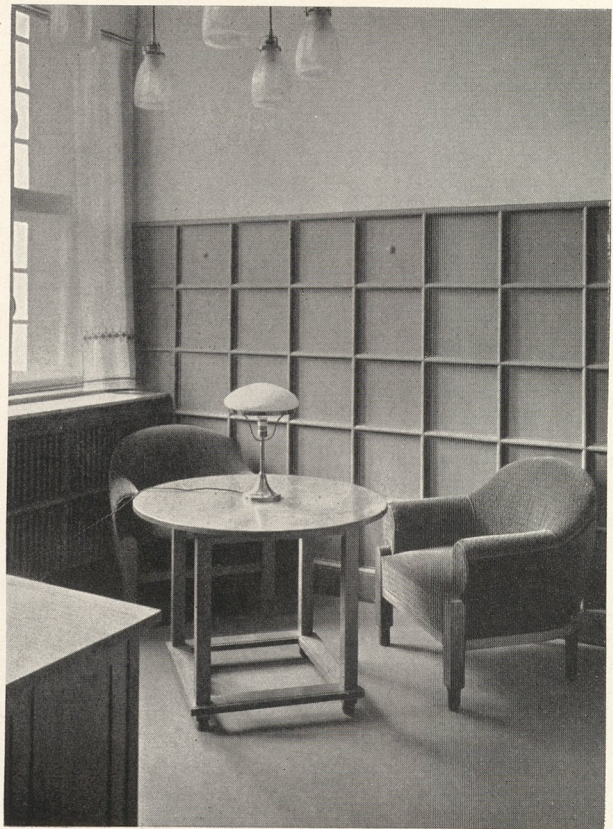




ARCHITEKTEN PFLEGHARD & HÄFELI—ZÜRICH. WOHN-ZIMMER IN EICHENHOLZ. AUSF.: H. ASCHBACHER—ZÜRICH.



ARCH. C. WITZMANN—WIEN. SCHREIBSCHRANK MIT REGAL.



J. HABICHT UND A. HUBER. DIREKTORENZIMMER EINER BANK.