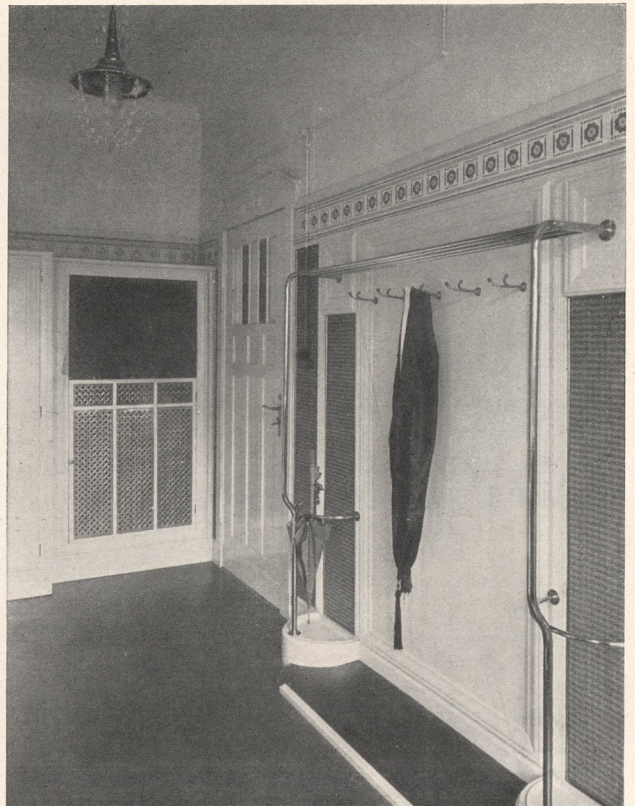
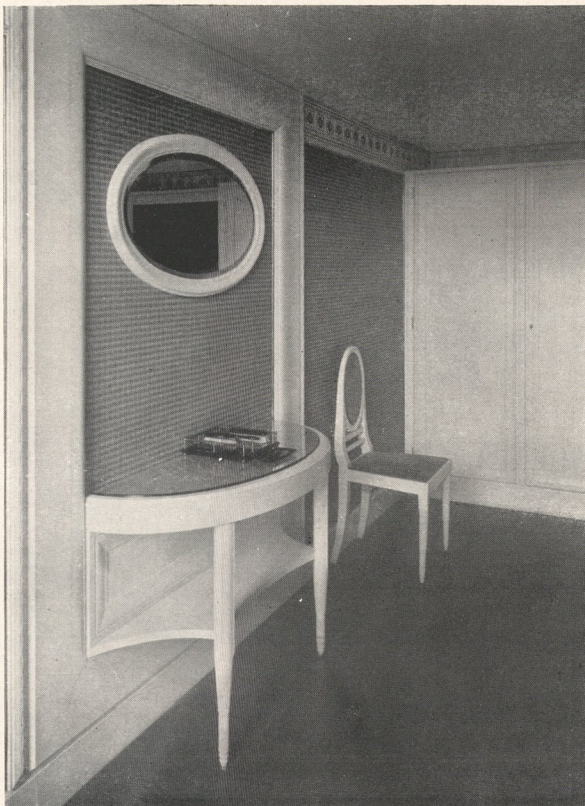




PROFESSOR MAX LÄUGER—KARLSRUHE.

GARDEROBE MIT FRISIER- UND WASCHTISCH.



ENTWURF VON PROFESSOR PAUL LANG—STUTTGART. GARDEROBERAUM IN EINER MIETWOHNUNG. HOLZWERK WEISS LACKIERT.