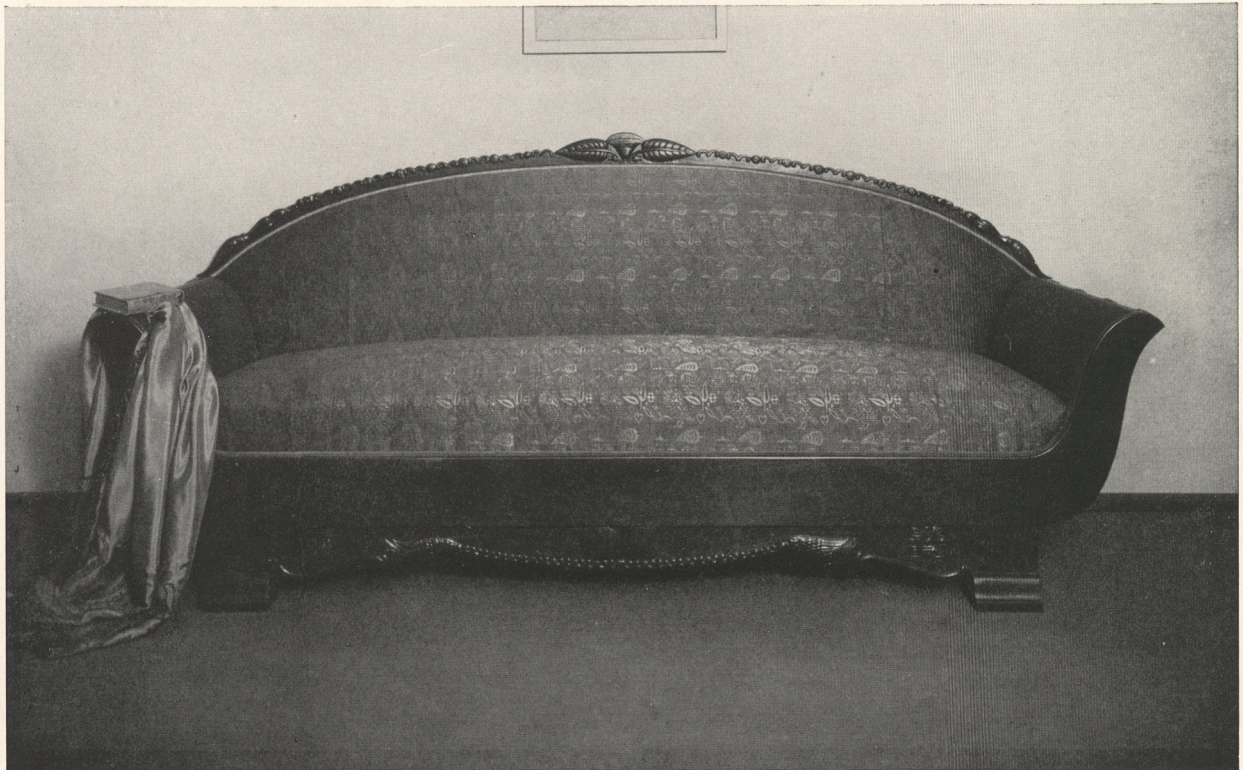




ARCHITEKT EDUARD PFEIFFER—BERLIN.

WASCHTISCH MIT EINGEBAUTEN SCHRÄNKEN.



ENTWURF: ARCHITEKT LUDWIG KOZMA—BUDAPEST. SOFA MIT SCHNITZEREI. AUSFÜHRUNG: BUDAPESTER WERKSTÄTTE.