

≡≡≡ ZUR EINFÜHRUNG ≡≡≡

„Die Reproduktionstechnik und ihre Bedeutung für die Industrie“ haben wir das vorliegende Werk benannt. Wir glauben hierzu um so mehr berechtigt zu sein, als wohl jeder, der mitten im Geschäftsleben steht, weiß, welche Bedeutung gegenwärtig der Reproduktionstechnik im geschäftlichen Leben beizumessen ist. Trotzdem sieht man so oft Klischees, die für den Zweck, dem sie dienen sollen, nicht entsprechend hergestellt sind. ∞

Um diesen Fehler zu vermeiden, sei man stets darauf bedacht, da, wo guter Druck und gutes Papier in Frage kommen, andere Klischees zu verwenden, als da, wo es sich nur um Zeitungsklischees handelt. Wie oft sieht man in Zeitschriften und Zeitungen Autotypien mit dem gleichen feinen Raster abgebildet, der für bessere Drucksachen Verwendung hätte finden sollen. Ist es da zu verwundern, daß so viel Geld für Inserate unnötig ausgegeben wird, weil infolge des unleserlichen Druckes ungeeigneter Klischees nicht der gewünschte Erfolg erzielt wird. In allen für eine wirkungsvolle Zeitungsreklame bestimmten Fällen sollte nur die Autotypie mit 40er oder 25er Raster zur Anwendung kommen, oder noch besser die Strichzeichnung, nach welcher Zinkätzungen angefertigt werden.

Handelt es sich dagegen um eine gut ausgestattete bessere Reklame, sei es Katalog oder Prospekt, dann sollte nur die beste Autotypie mit feinem Raster oder aber der Holzschnitt angewendet werden. Letzterer hat auch heute seine Bedeutung noch nicht verloren, und wird auch künftig stets eine tonangebende Rolle überall da spielen, wo es sich um genaue Wiedergabe besonders fein ausgearbeiteter Einzelheiten handeln wird. Bei Bestellung von Autotypien muß deshalb dafür Sorge getragen werden, daß entweder tadellose Photographien zur Stelle sind, oder daß, wo diese nur in mangelhaftem Zustande zur Verfügung gestellt werden können,

durch Retusche ein brauchbares Original geschaffen wird. Gerade die Retusche setzt uns in den Stand, auch die mangelhaftesten Photographien zu wahren Mustervorlagen für die Anfertigung von tadellosen Klischees umzuwandeln, da sie jetzt auf einer Höhe steht und eine Vollendung erreicht hat, wie man sie noch vor wenigen Jahren nicht für möglich gehalten haben würde. ¶

Als weiteres Mittel, hervorragende Klischees zu schaffen, sei hier der Tonplattendruck genannt. Mit Zuhilfenahme desselben lassen sich die größten Wirkungen erzielen. Zum Schluß sei noch die Duplexautotypie und der Drei- und Vierfarbendruck aufgeführt. ¶

Neben diesen Reproduktionsverfahren für Buchdruck bringen wir noch Aufsätze für Flach- und Tiefdruck, wie Lithographie, Chromolithographie, Lichtdruck, Kupferdruck, Heliogravüre usw., um eben alles zu zeigen, was überhaupt auf dem Gebiete der Reproduktion heute geboten wird.

So hoffen wir, mit dem vorliegenden Werke allen Geschäftsleuten, denen zum eigenen Vorteil eine gediegene und zweckentsprechende Ausstattung über Reklame-Drucksachen am Herzen liegen sollte, eine geeignete Handhabe hierzu geboten zu haben. ¶

Braunschweig.

Die Herausgeber

J. G. Huch & Co., G. m. b. H.



DAS REGENTENPAAR ZU BRAUNSCHWEIG.

DUPLEXAUTOTYPIE NACH EINER ORIGINALPHOTOGRAPHIE VON JOS. RAAB, HOPPHOTOGRAPH, BRAUNSCHWEIG.

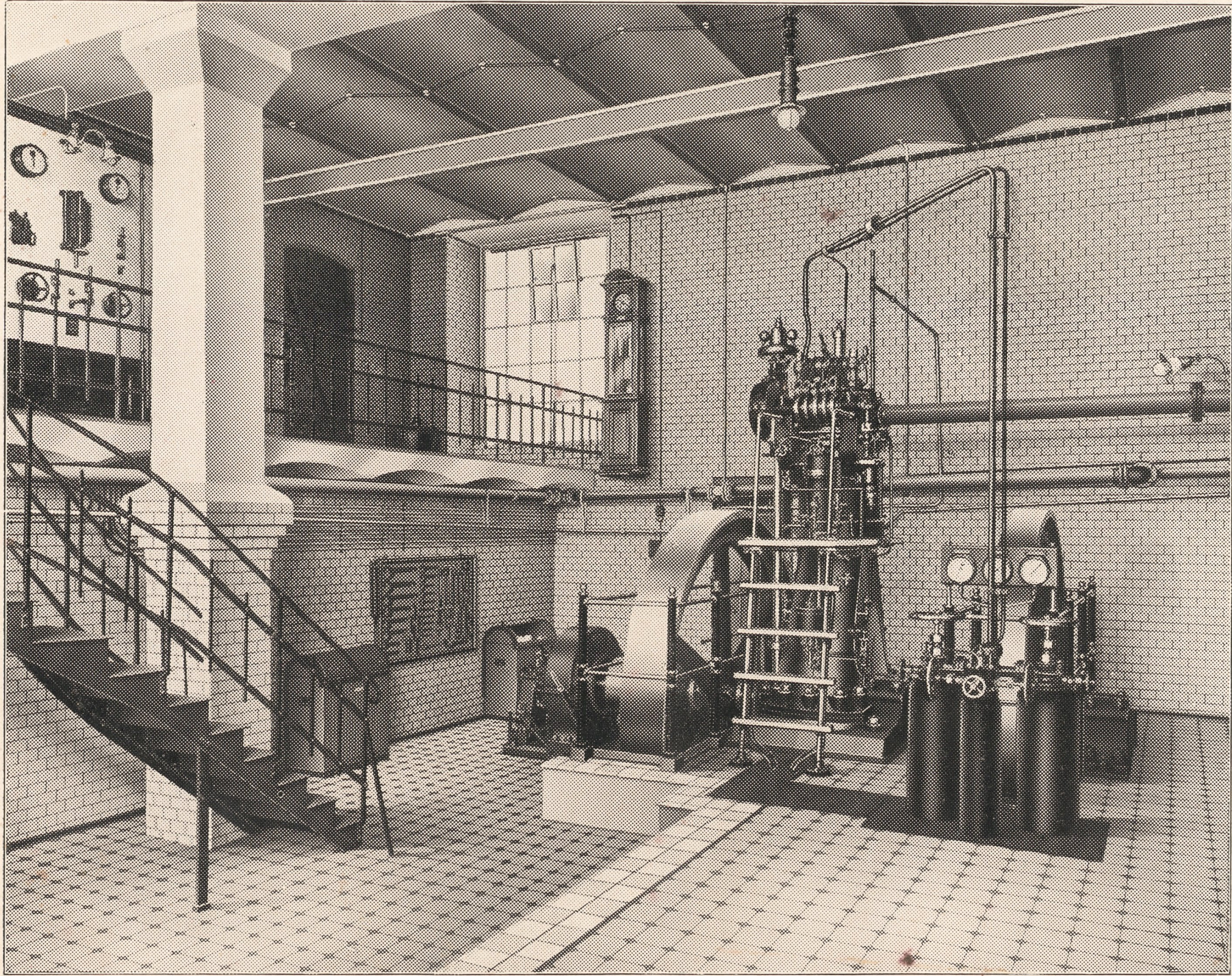


MIT GENEHMIGUNG VON F. HANFSTAENGL, MÜNCHEN.

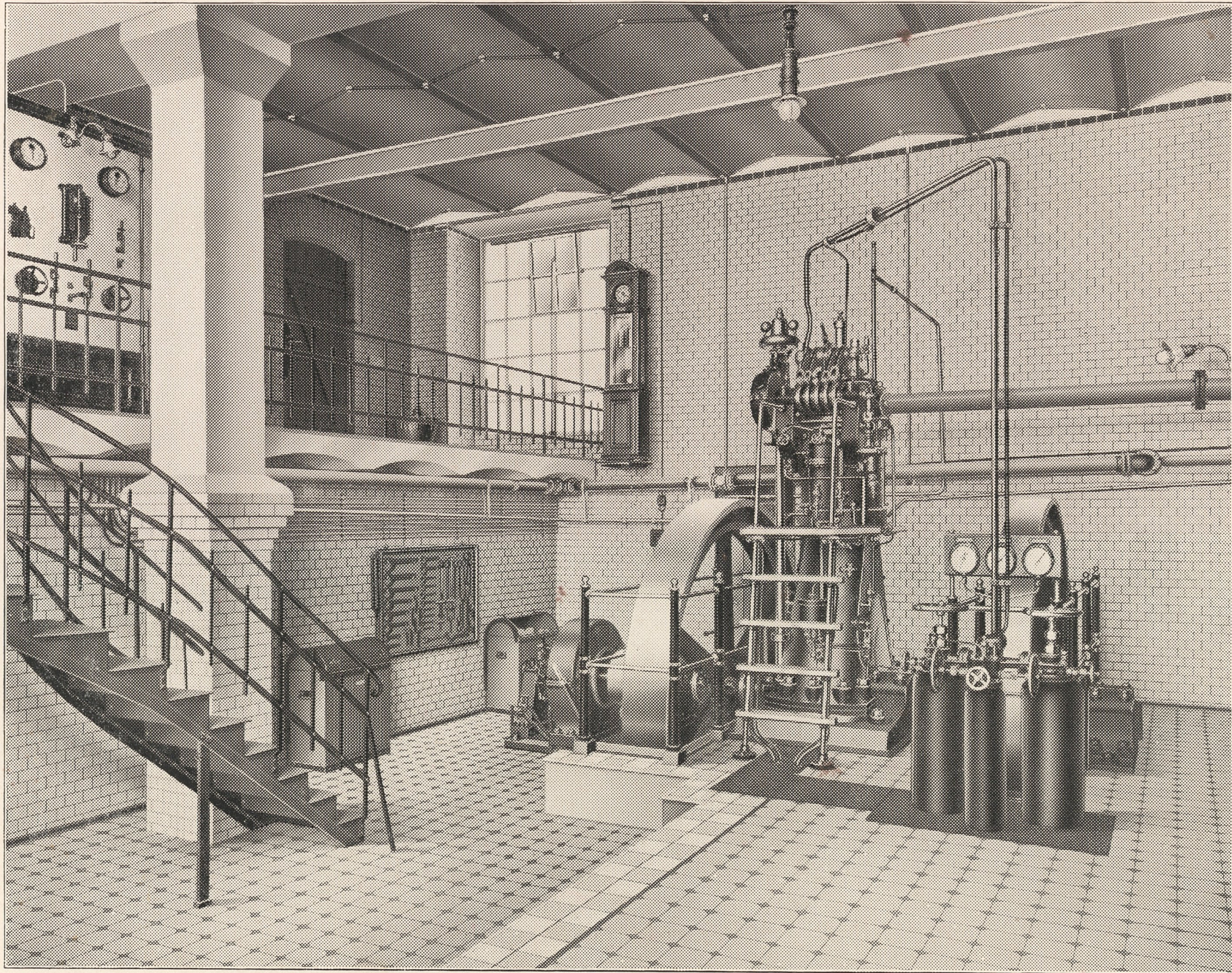
VIERFARBEN - AUTOTYPIE
NACH EINEM ORIGINALGEMÄLDE VON H. HUISKEN.

*Nachfolgend zeigen wir dieselbe
Autotypie siebenmal mit ver-
schiedenen Rastern, vom
15er Raster anfangend
bis zum 80er Raster
: schließend. :*

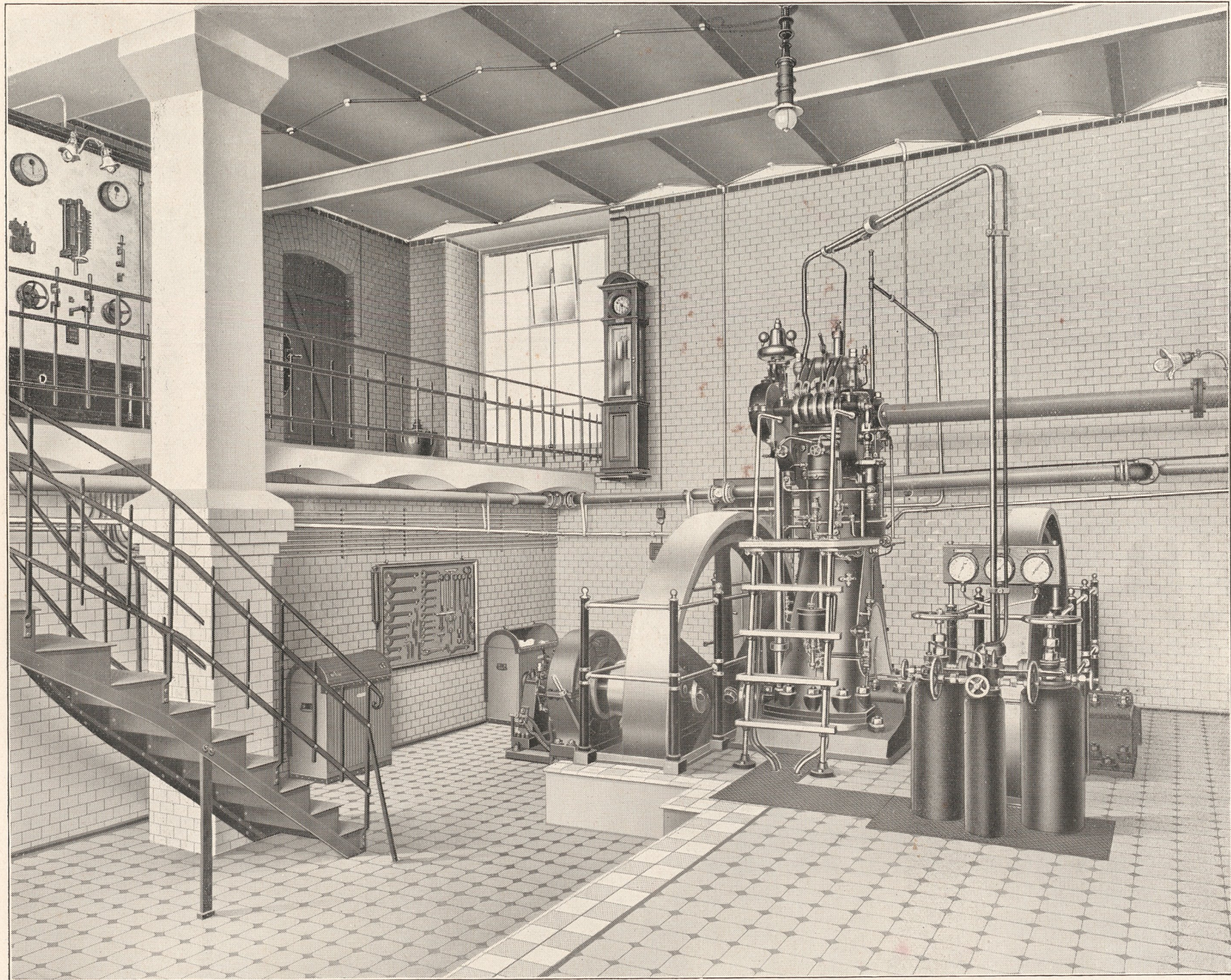




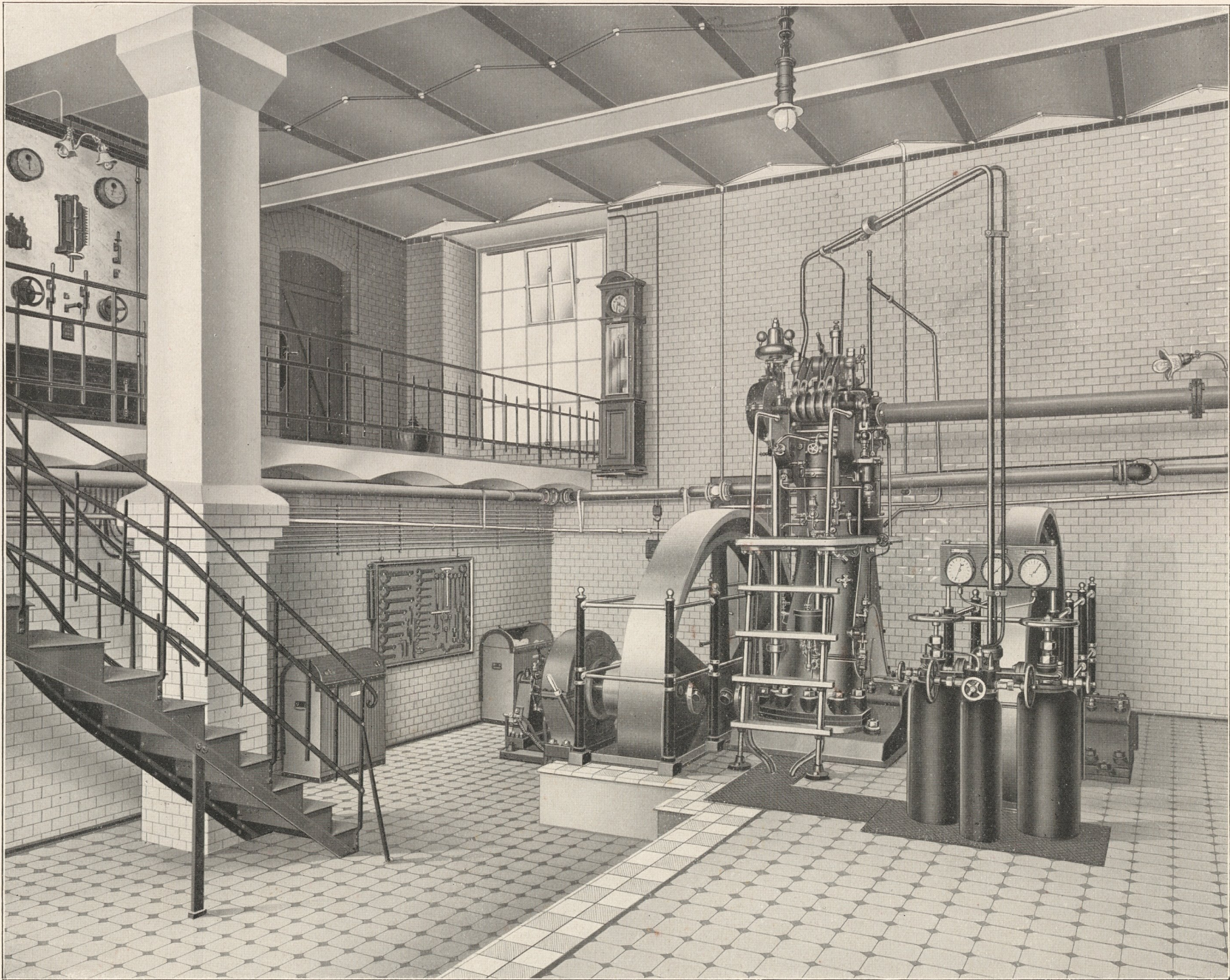
AUTOTYPHE MIT 15er RASTER HERGESTELLT, NUR GEEIGNET ZUM DRUCK AUF LEICHESTEM PROSPEKTPAPIER, FÜR ROTATIONS-DRUCK, FÜR PLAKATE USW. □



AUTOTYPİE MIT 25er RASTER HERGESTELLT, NUR GEEIGNET ZUM DRUCK AUF GANZ LEICHEM
□ PROSPEKTPAPIER FÜR MASSENAUFLAGEN. □

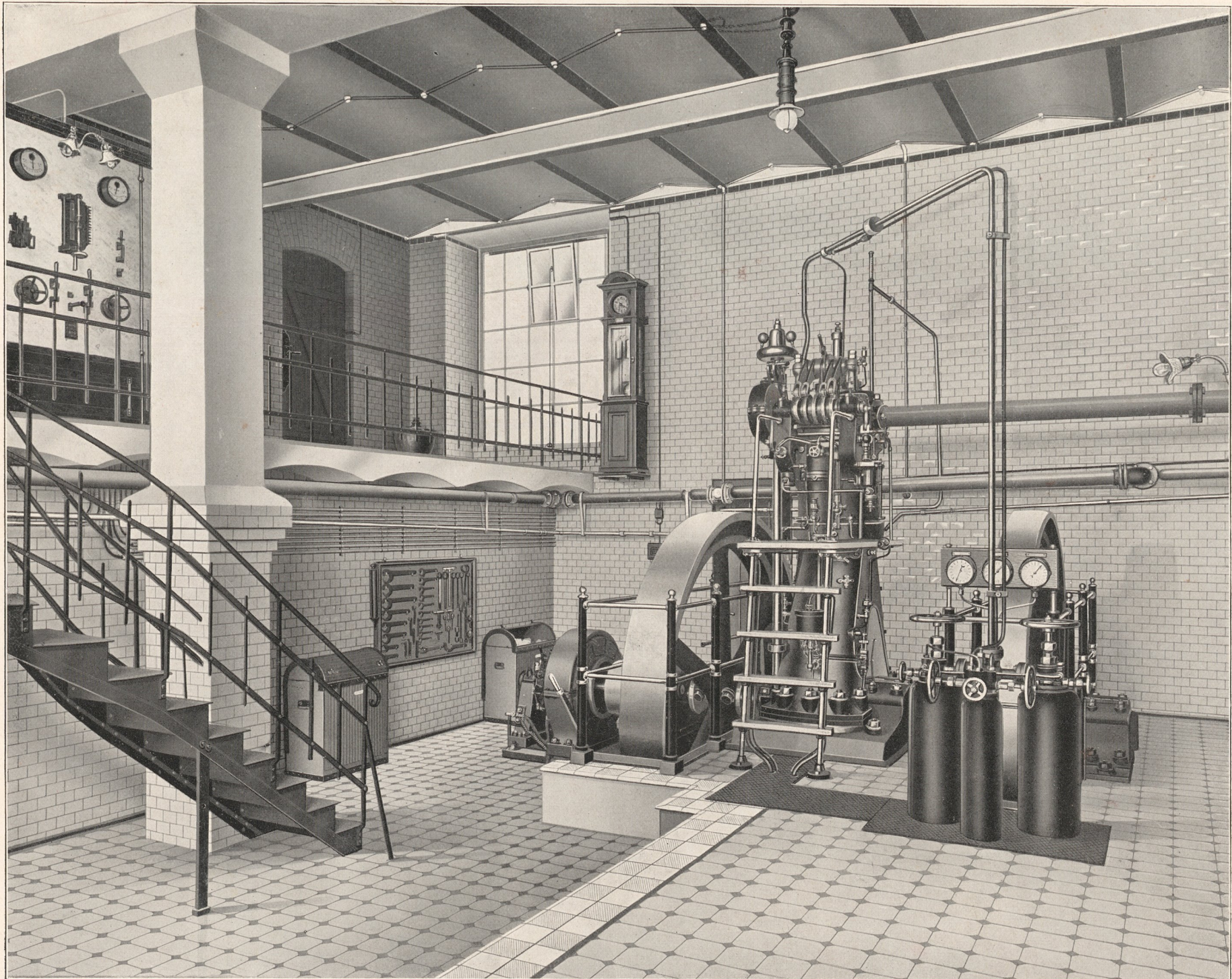


AUTOTYPİE MIT 40er RASTER HERGESTELLT, GEEIGNET ZUM DRUCK AUF GUTEM PROSPEKTPAPIER.

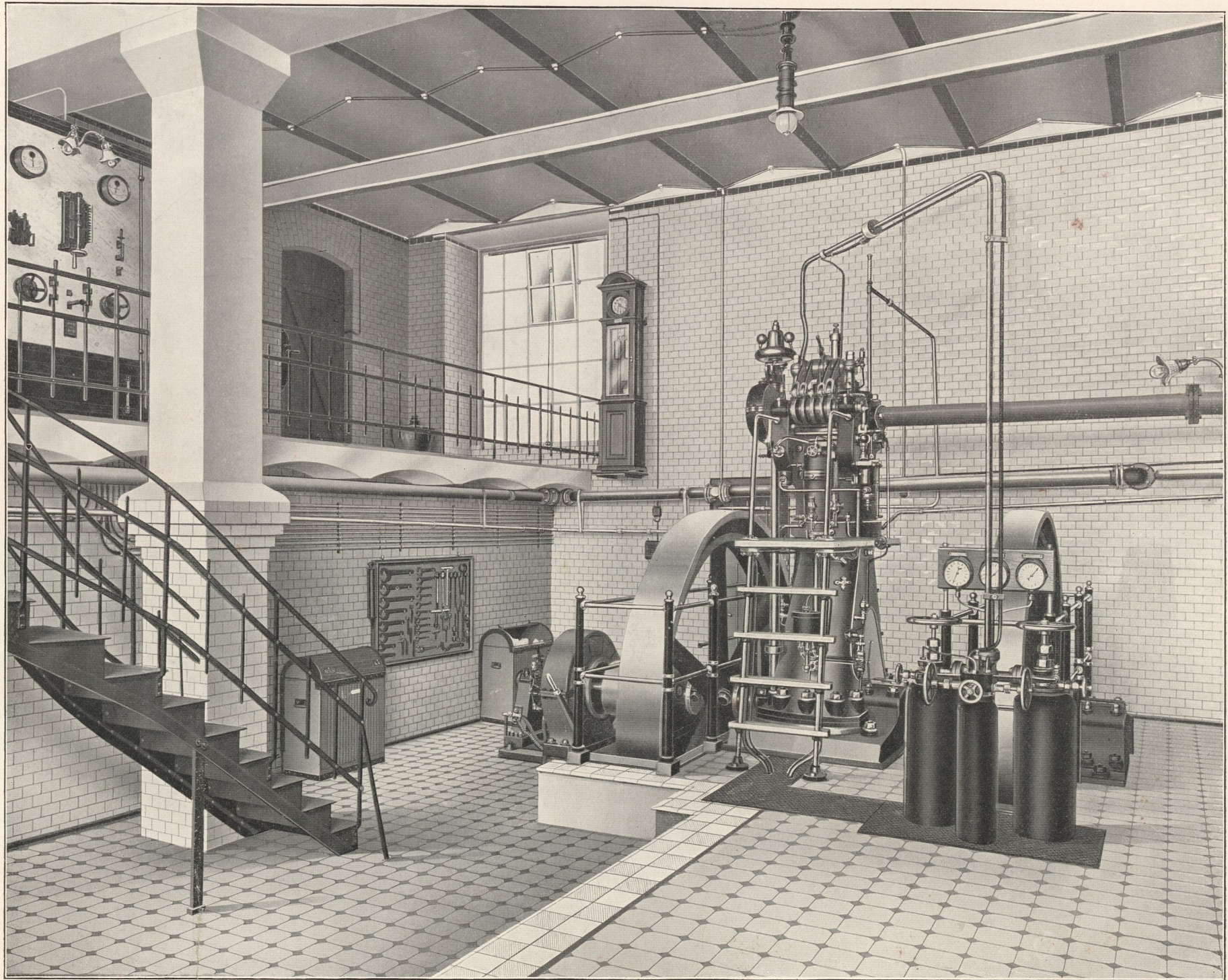


2*

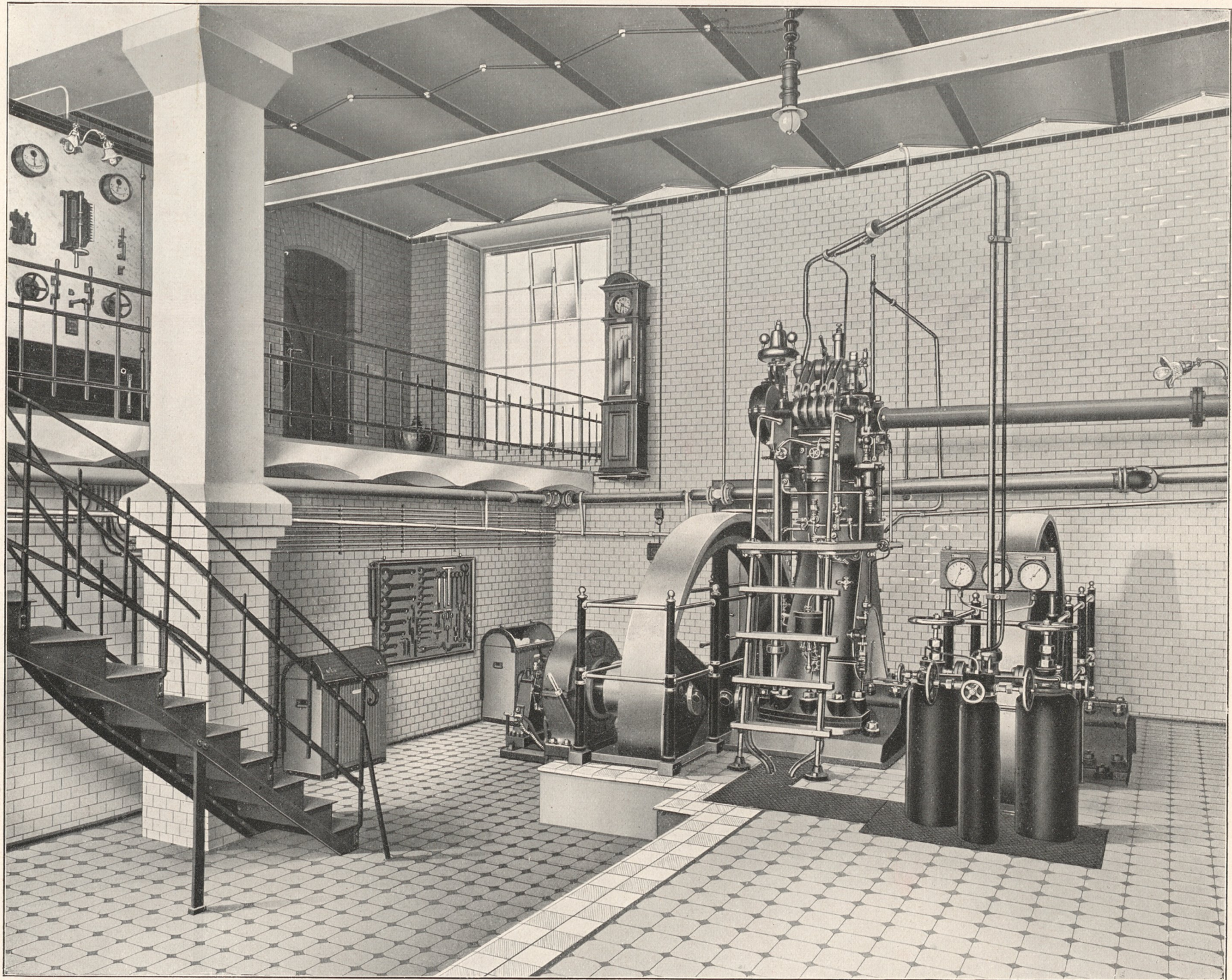
AUTOTYPİE MIT 54er RASTER HERGESTELLT, GEEIGNET ZUM DRUCK AUF KUNSTDRUCKPAPIER
UND BESTEM PROSPEKTPAPIER. □ □



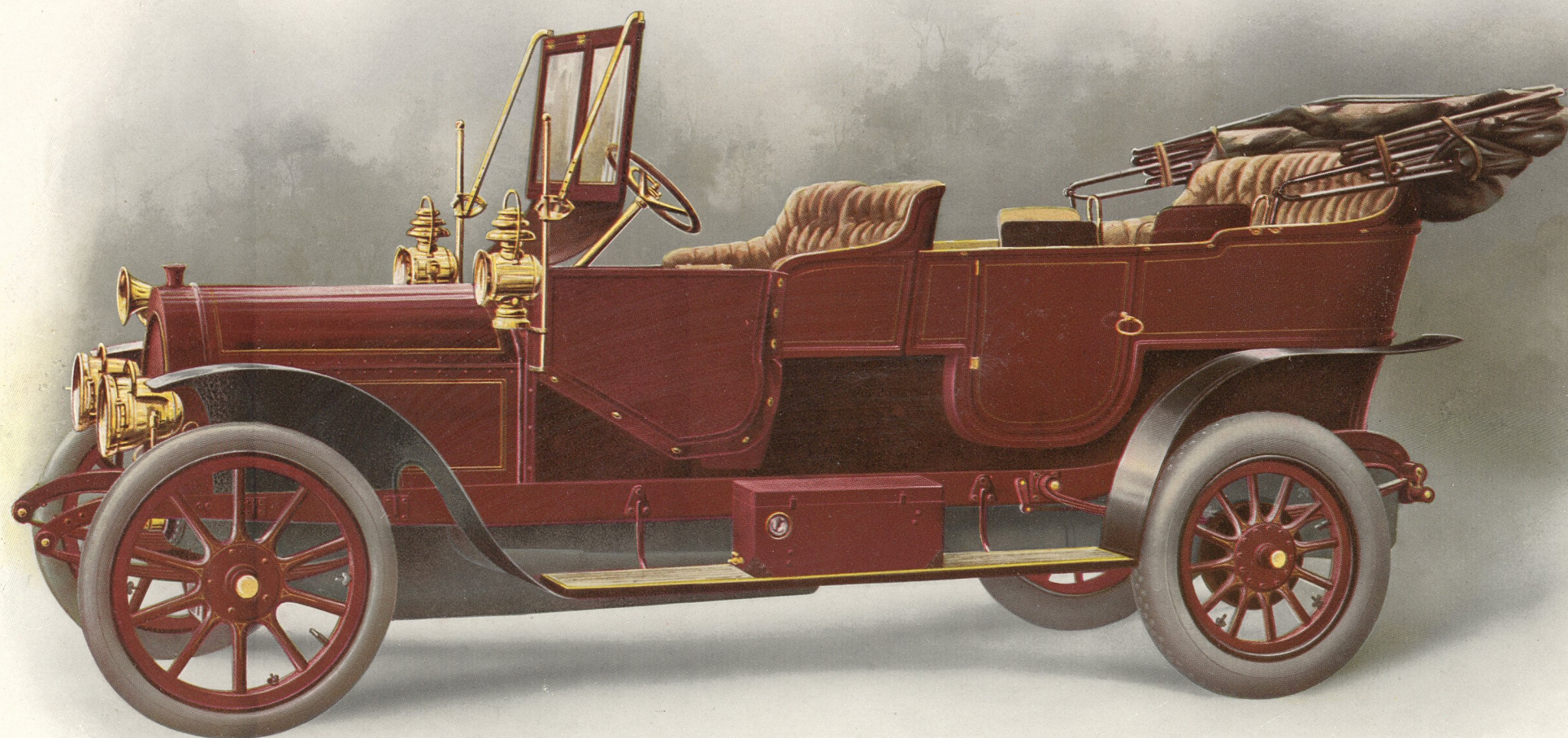
AUTOTYPHE MIT 60er RASTER HERGESTELLT, GEEIGNET ZUM DRUCK AUF GESTRICHENEM KUNSTDRUCKPAPIER. □



AUTOTYPIE MIT 70er RASTER HERGESTELLT, NUR GEEIGNET ZUM DRUCK AUF BESTEM
□ GESTRICHENEN KUNSTDRUCKPAPIER. □



AUTOTYPİE MIT 80er RASTER HERGESTELLT, NUR GEEIGNET ZUM DRUCK AUF BESTEM
GESTRICHENEN KUNSTDRUCKPAPIER. □ □



DREIFARBENAUTOTYPIC NACH EINER UEBERMALTEN PHOTOGRAPHIE
(IN GELB, ROT UND SCHWARZ GEDRUCKT.)

Scheintot-Pistole D. R. G. M.

Beste Verteidigungswaffe bei Überfällen.

mit Scheintot-Patrone D. R. P.

Beste Verteidigungswaffe bei Überfällen.

Scheintot-Pistole
D. R. G. M.

Neu! 

Praktische und zuverlässigste Verteidigungswaffe bei Überfällen.

Zu ca. 25000 Exemplaren zur besten Zufriedenheit in der ganzen Welt im Gebrauch.



Scheintot-Patrone
D. R. P.

Neu! 

„Scheintot“ macht jeden Gegner sofort unschädlich ohne tödliche oder körperliche Verletzung.

Zahlreiche Anerkennungen.

Notwehr-Pistole „Scheintot“ D. R. G. M. mit Scheintot-Patrone D. R. P.

Die neue Verteidigungswaffe mit Scheintot-Patrone, die jeden Gegner, ob Mensch oder Tier, sofort unschädlich macht, ohne tödlich oder körperlich zu verletzen.

Beste und sicherste Verteidigungswaffe für Aufsichtsbeamte, Wächter, Schutzleute, Forstbeamte, Reisende, Touristen, Radfahrer, Automobilisten und Fuhrwerksbesitzer. Bestes Mittel zur sicheren und sofortigen Abwehr von Hunden.

Mit der Scheintot-Pistole kann sich jede Dame und jedes Kind gegen den gefährlichsten Gegner ohne Gefahr verteidigen, daher sollte eine derartige Waffe in jedem Haushalt und vor allem in jedem Schlafzimmer stets bereit liegen.

Ausführliche Beschreibung.

Die Scheintot-Patrone D. R. P. ist der Erfolg einer jahrelangen, mühevollen und rastlosen Tätigkeit eines Erfinders, der es sich zur Aufgabe gemacht hat, der Menschheit ein Mittel zu schaffen, das ihr die Möglichkeit gibt, sich vor Überfällen, Beraubung durch Strolche, Vagabunden sowie vor Hunden sicher zu schützen, ohne jedoch den Gegner zu töten.

Diese sinnreiche, patentamtlich geschützte Erfindung besteht in einer eigenartigen Mischung verschiedener Bestandteile, die mit einem Prozentsatz Schießpulver vermischt, zu einer Patrone verarbeitet ist.

Die Scheintot-Patrone D. R. P. die mit dieser Mischung geladen ist, wird bei Überfällen usw. dem Gegner mittels oben aufgeführter Pistole in nicht allzu großer Nähe entgegengeschossen, wodurch die Mischung der Patrone vergast, so daß dem Beschossenen nur ein gasförmiger Körper mit ziemlicher Kraft entgegengeschleudert wird. Durch dieses eigenartige Gasgemisch ist es dem Beschossenen unmöglich, sein Vorhaben auszuführen, da ihm infolge der sich aus der Patronenmischung entwickelnden, sofort kräftig wirkenden Gase, auf kurze oder längere Zeit das Sehen vollständig unmöglich ist und ihm außerdem das Atmen sehr erschwert wird, so daß er leicht zu überwinden ist. Auf alle Fälle wird der Gegner dadurch auf längere Zeit kampfunfähig gemacht, was ja in den meisten Fällen zur Selbstverteidigung genügt.

Die mit der Scheintot-Patrone D. R. P. angestellten Versuche wirkten geradezu verblüffend, der Erfolg ist also dadurch unbedingt gesichert, außerdem sprechen hierfür die großartigen Anerkennungen von Fachleuten.

Die Scheintot-Patrone D. R. P. ist gegenüber den mit Kugeln oder Schrot geladenen Schußwaffen eine bis jetzt noch nicht übertrifftene ideale Verteidigungswaffe, da man aus leicht erklärlichen Gründen von einer mit Kugel oder Schrot geladenen Waffe nur im alleräußersten Notfalle Gebrauch macht, wenn es zur Verteidigung meistens schon zu spät ist.

Die bisher zur Abhaltung von Hunden angewandten Mittel bestehen meistens aus Knallpatronen, welche die Hunde durch Schreck abhalten sollen. Erfahrungsgemäß überwindet jedoch fast jeder Hund die Angst vor dem Knall sehr bald, wofür der Jagdhund den besten Beweis gibt. Ein mit der Scheintot-Patrone D. R. P. von einem Radfahrer Automobilisten usw. angeschossener Hund, wird sich aber monatelang keinem solchen Fahrzeuge wieder nähern, da ihm vor allem nicht nur das empfindliche Gefühl des Gasgemisches dieser Patrone in den Augen sowie Rachen in Erinnerung bleiben wird, sondern der Hund wird bei Annäherung eines solchen Fahrzeuges mit allen Zeichen der größten Angst unbedingt das Weite suchen.

Die Scheintot-Patronen D. R. P. werden im einzelnen nur für die hierzu konstruierten Spezialwaffe Scheintot-Pistole passend abgegeben, es können jedoch auf Vereinbarung mit uns auch Patronen jeden Kalibers, von 9 mm aufwärts, bei größeren Quantitäten damit bezogen werden.

Die Scheintot-Pistole ist schnell in 2 Teile zerlegbar, wiegt nur ca. 125. Gramm und ist daher bequem in der Westentasche zu tragen.

Die Scheintot-Pistole ist staatlich beschossen und mit staatlichem Stempel versehen.

Preis der kompl. verbesserten Scheintot-Pistole, staatlich beschossen und mit staatl. Stempel versehen, i. Kart. m. 10 St. Scheintot-Patronen und Entladestock **Mk. 4,50**

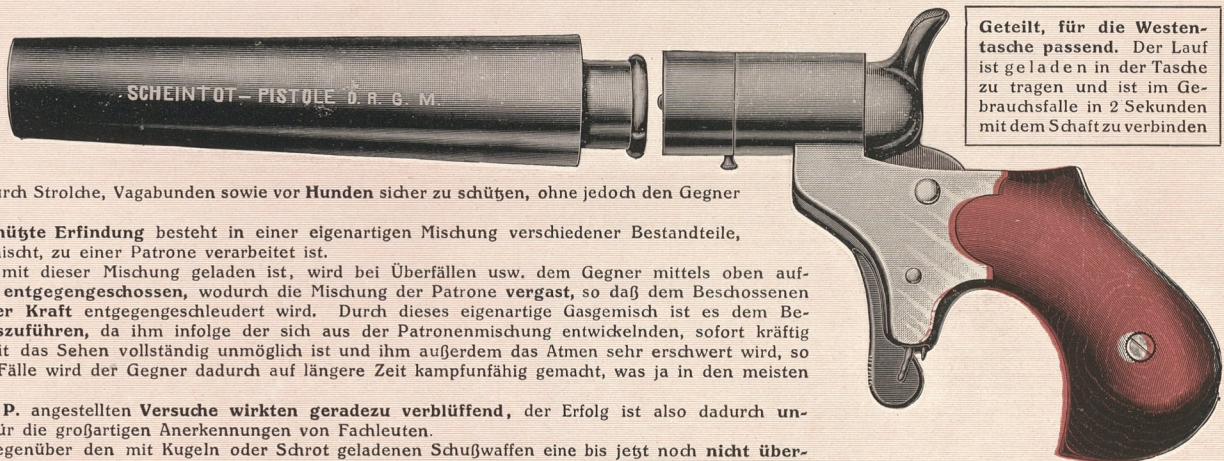
Bei Abnahme von 3 Stück Scheintot-Pistolen mit je 10 Stück Patronen und Entladestock Mk. 4,40 pro Stück.

Bei Abnahme von 6 Stück Scheintot-Pistolen mit je 10 Stück Patronen und Entladestock Mk. 4,30 pro Stück.

Bei Abnahme von 12 Stück Scheintot-Pistolen mit je 10 Stück Patronen und Entladestock Mk. 4,25 pro Stück.

Preis der verbesserten Scheintot-Patronen: 25 Stück Mk. 2,— 50 Stück Mk. 3,85. 100 Stück Mk. 7,50.

Die Scheintot-Pistole ist zu ca. 25000 Exemplaren u. a. bei der Polizei sowie Wach- und Schließgesellschaften zur besten Zufriedenheit in der ganzen Welt im Gebrauch.

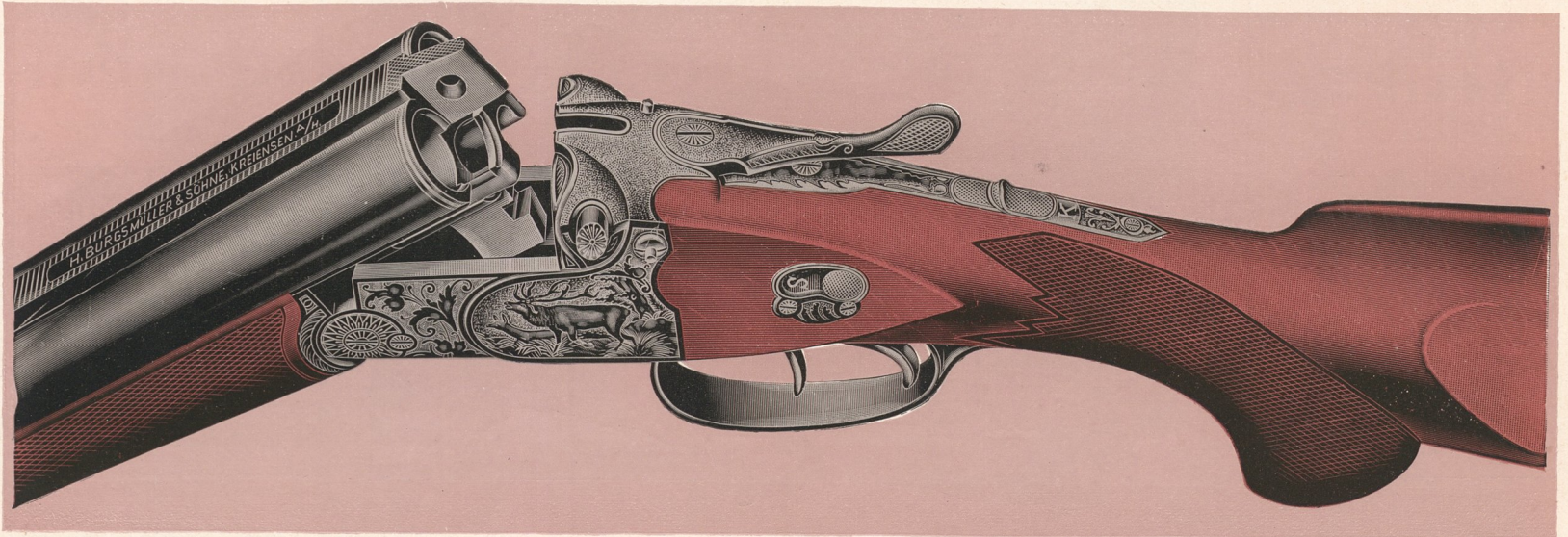


Geteilt, für die Westentasche passend. Der Lauf ist geladen in der Tasche zu tragen und ist im Gebrauchsfalle in 2 Sekunden mit dem Schaft zu verbinden

Gewehrfabrik H. Burgsmüller & Söhne, Kreiensen (Harz)

Abteilung I der Fa. Deutsche Waffen- und Fahrradfabriken.

Jagd-, Scheiben- und Luxusgewehre



☞ **Beste und leistungsfähigste Bezugsquelle** ☜

für

Prima Doppelflinten, Prima Büchsfinten,

Prima Doppelbüchsen, □ Prima Drillinge,

Prima Birschbüchsen, □ □ Prima Scheibenbüchsen.

Mit und ohne Hähne. □ Beste deutsche Büchsenmacherarbeit.

Automatische Flinten, Büchsen, Karabiner und Pistolen, ferner Teschins, Luftgewehre, Pistolen,
Revolver, Munition, Raubtierfallen, sämtliche Utensilien für Jagdsport und Scheibenschießen.

Gewehrfabrik H. Burgsmüller & Söhne

Abt. I. der Fa. Deutsche Waffen- und Fahrradfabriken H. Burgsmüller & Söhne

Mitglieder der deutschen Versuchsanstalt für Handfeuerwaffen.

==== Lieferanten vieler fürstlicher Häuser. ====

Kreiensen (Harz) Deutschland



Unseren Hauptkatalog, den größten, lehrreichsten und interessantesten der gesamten
Waffenbranche Deutschlands sendet an Jedermann ohne Kaufzwang unsere Abteilung I.



Fahrräder, Motorräder und Automobile

Das schneidigste Fahrrad der Saison

: Modell 1910 :

Vorzügliches Material und vollkommene Arbeit garantiert!

Diese Maschine versenden wir auf Wunsch 4 Wochen zur Ansicht oder zur Probefahrt gegen Nachnahme. Falls nicht gefallend, nehmen wir sie auf unsre Kosten zurück.

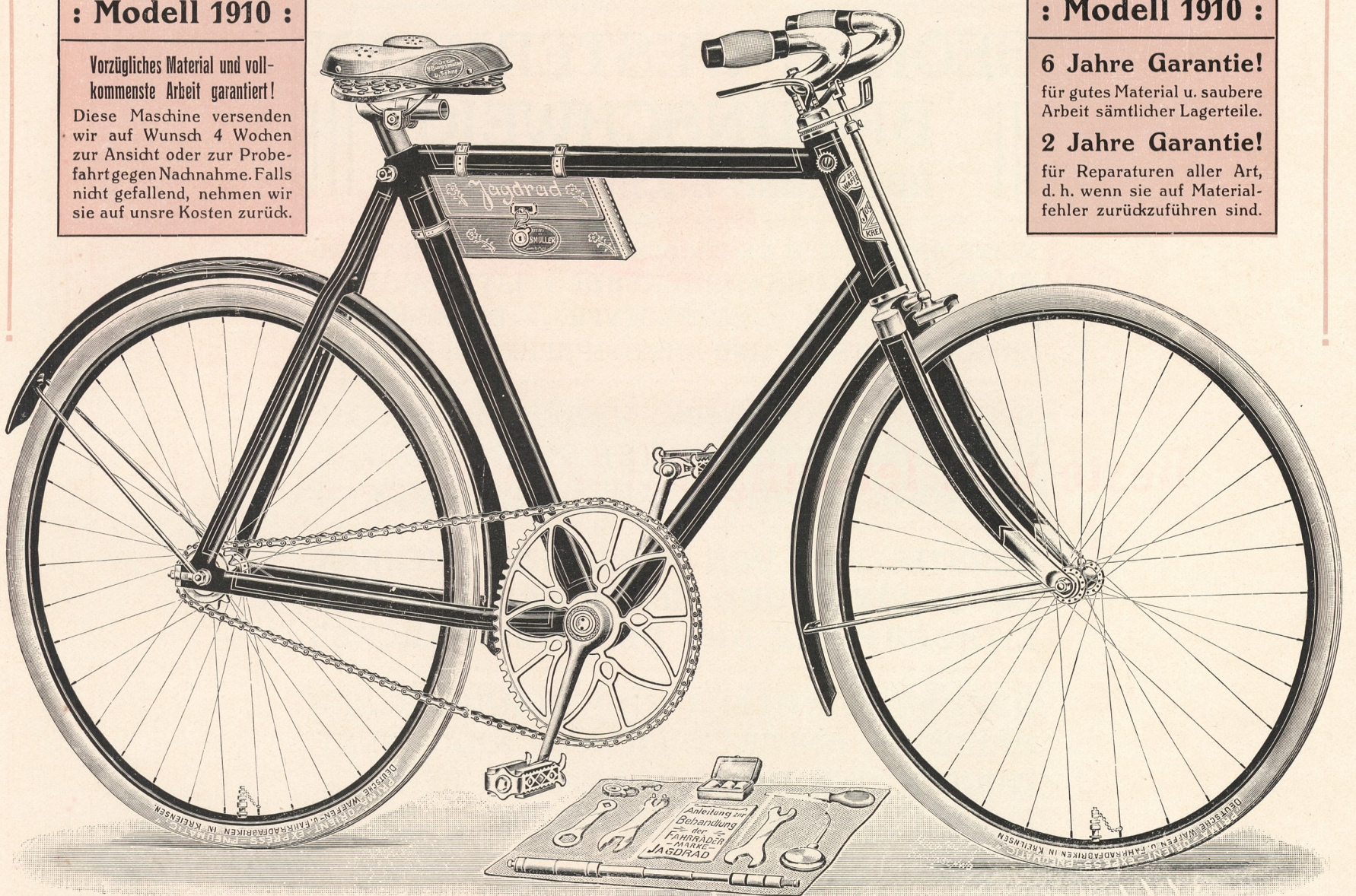
: Modell 1910 :

6 Jahre Garantie!

für gutes Material u. saubere Arbeit sämtlicher Lagerteile.

2 Jahre Garantie!

für Reparaturen aller Art, d. h. wenn sie auf Materialfehler zurückzuführen sind.



Außerordentlich feines, besonders stabiles Luxus-Tourenrad (Kavalier) mit Original-Doppelglockenlager. □ Modell Nummer 18. □ Preis Mk. 103,—
Die gleiche Maschine mit Torpedo-Freilaufnabe und Rücktrittbremse netto mehr Mk. 11,—

Die besten deutschen Fahrräder Marke „Jagdrad“

Motorräder, Automobile sowie sämtliche Zubehör- und Gebrauchsartikel für Radfahrer und Automobilisten liefert die

Deutsche Waffen- und Fahrradfabrik H. Burgsmüller & Söhne

Lieferanten vieler fürstlicher Häuser, Vereine, Fabriken und Gewerkschaften

Kreiensen (Harz) Deutschland

Unseren Hauptkatalog, den größten, lehrreichsten und interessantesten der gesamten Fahrradbranche Deutschlands sendet an jedermann ohne Kaufzwang unsere Abteilung II.

Bei größeren Bezügen für Vereine, Fabriken und Gewerkschaften
□ allerbilligste Preise. □

Beste Referenzen stehen uns stets zur Verfügung.

GEORGE WESTERMANN
BRAUNSCHWEIG
ABTEILUNG BUCHDRUCKEREI

MEINE SÄMTLICHEN TECHNISCHEN BETRIEBE UMFASSEN:
BUCH- UND KUNSTDRUCKEREI ◻ LITHOGRAPHIE
STEINDRUCKEREI ◻ STEREOTYPIE ◻ BUCHBINDEREI
ZINKOGRAPHISCHE UND KARTOGRAPHISCHE ANSTALT

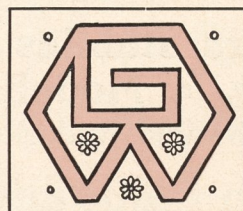
SPEZIALITÄT DREI- UND VIERFARBENDRUCKE
IN ORIGINALGETREUER AUSFÜHRUNG
◻ SOWIE FEINSTER KATALOGDRUCK ◻

HERSTELLUNG VON AKZIDENZEN, WERKEN,
BROSCHÜREN UND ALLEN ARBEITEN DER
LITHOGRAPHIE UND DES STEINDRUCKES

ÜBERNAHME ALLER KARTOGRAPHISCHEN
ARBEITEN, ANFERTIGUNG VON KARTENENT-
WÜRFEN UND DRUCKTECHNISCHE HERSTEL-
LUNG IN LITHOGRAPHIE UND BUCHDRUCK



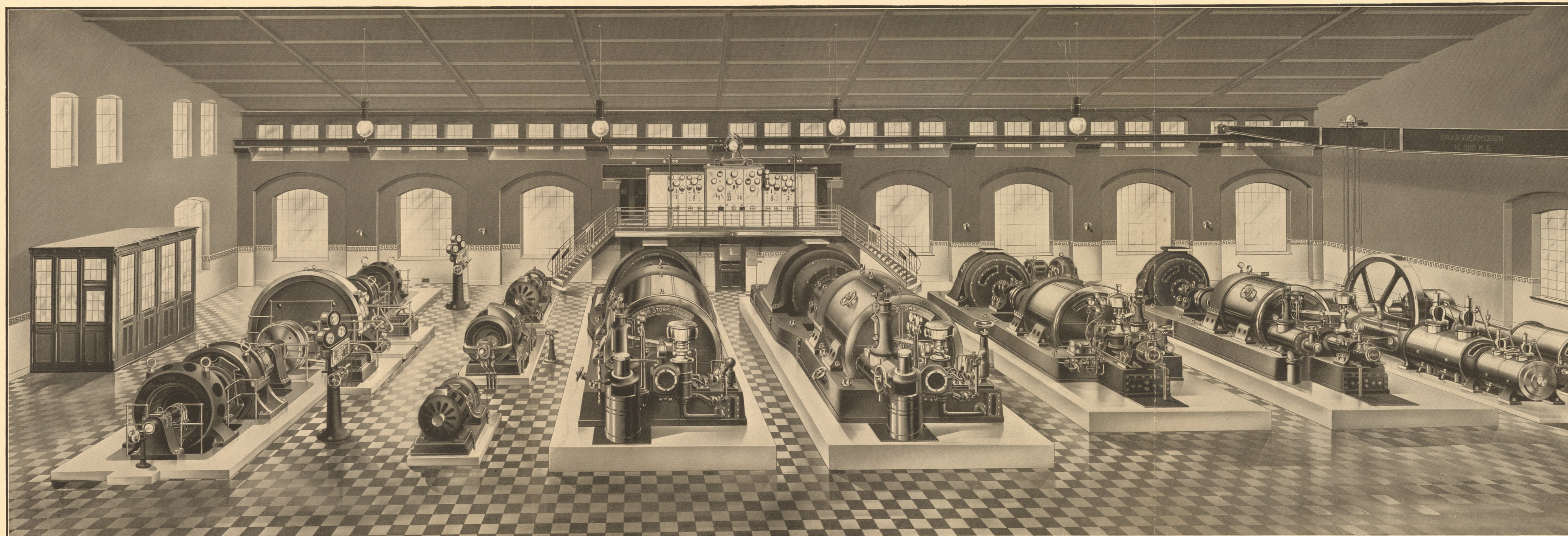
FERNSPRECH-ANSCHLUSS
◻ NUMMER 292 ◻



ADRESSE FÜR TELEGRAMME:
WESTERMANN-BRAUNSCHWEIG



REFERENZEN UND MUSTER STEHEN GERN ZU DIENSTEN



RETUSCHE UND AUTOTYPIE VON J. G. HUCH & CO., G. M. B. H., BRAUNSCHWEIG

DRUCK VON GEORGE WESTERMANN, BRAUNSCHWEIG

AUTOTYPIE, HERGESTELLT NACH EINER RETUSCHE, DIE NACH WERKSTATTZEICHNUNGEN ANGEFERTIGT UND IN DER BRÜSSELER WELTAUSSTELLUNG AUSGESTELLT IST. GEDRUCKT AUF MATTKUNSTDRUCKPAPIER



Die Braunschweigische Maschinenbau-Anstalt Braunschweig

Spezialfabrik für die Zucker-, Spiritus-, Stärke- und elektr. Industrie

empfiehlt in

hervorragend bewährten Konstruktionen:

Dampfmaschinen liegender Bauart, mit zwangsläufiger Präzisions-Ventilsteuerung und Flachregler.

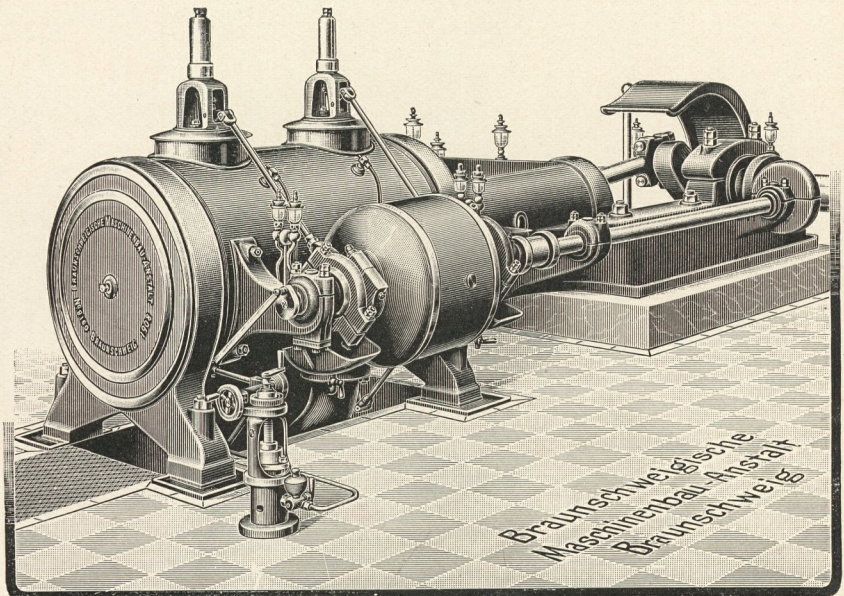
Kompressoren für Dampf-, Riemen- und elektrischen Betrieb, mit geräuschlos arbeitenden Lenkventilen Patent Hoerbiger-Rogler, mit hohem Wirkungsgrad und für höchste Tourenzahl.

Luftpumpen für hohe Luftleere bis zu 1/2 mm Quecksilbersäule vor absolut.

Hoch- und Niederdruck-Zentrifugalpumpen für dünne und dicke, klare und unreine Flüssigkeiten, für unbegrenzte Förderhöhen und Leistungen.

	höchste Leistungsfähigkeit und Betriebsicherheit!	
--	--	--

Man beachte unsere Garantieziffern.



Bankgeschäft D. MEYERSFELD

Friedrich-Wilhelmsplatz 3 Braunschweig Friedrich-Wilhelmsplatz 3

Eröffnung von Scheckkonten u. Annahme von Depositengeldern

An- und Verkauf von Effekten und ausländischen Geldsorten

Ankauf solider Geschäftswechsel

	Ausstellung von Schecks, Wechseln und Kreditbriefen auf alle Hauptplätze des In- und Auslandes	
--	---	--

Übernahme von Wertpapieren zur Verwahrung und Verwaltung
sowie Annahme von geschlossenen Depots

Vermietung von eisernen Schrankfächern in feuer- und diebessicherem Tresor

J. G. Buch & Co

G. m. b. H.

Graphische Kunstanstalten

Braunschweig

Tel. 731

Tel. 731

Magdeburg

Telefon 1362

Berlin

Tel. Amt 6, 3737:

Autotypien
Holzschnitte
Galvanos

Autotypien in
Dupler-Drei- u.
Vierfarben.
Retuschen-
Zeichnungen-
Entwürfe.



Wilhelm Müller

Herzoglicher



Hof-Lieferant

BRAUNSCHWEIG

Specialität:

Übernahme completer
Einrichtung von photograph.
Ateliers, Reproductionsanstalten
unter billigster Berechnung.
Kostenanschläge bereitwilligst.

Lieferung von Chemicalien
in nur tadellos reinen, brauch-
baren Qualitäten.



FRANZ HESS

BUCH- UND KUNSTDRUCKEREI

BRAUNSCHWEIG

REICHSSTRASSE 1, EINGANG KÜCHENSTRASSE □ TELEPHON 2021



FILIALE
IN
HAMBURG-EILBECK
PAPENSTRASSE 128
TELEPHON AMT 3, NO. 254

PROSPEKTE
IN
MASSENAUFLAGEN
FÜR
DIE INDUSTRIE

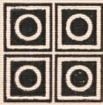
KATALOGE
UND
PREISLISTEN
IN SAUBERSTER
AUSFÜHRUNG

REKLAMEDRUCKE
IN
WIRKUNGSVOLLER
AUFMACHUNG

FACHMÄNNISCHE BETRIEBUNG

TELEGRAMME: FRANZ
HESS, BRAUNSCHWEIG

FARBIGE ENTWÜRFE
GERN ZU DIENSTEN



GESCHÄFTSDEVISE:
VORWÄRTS

Gebrüder Sachsenberg

AKTIEN-GESELLSCHAFT

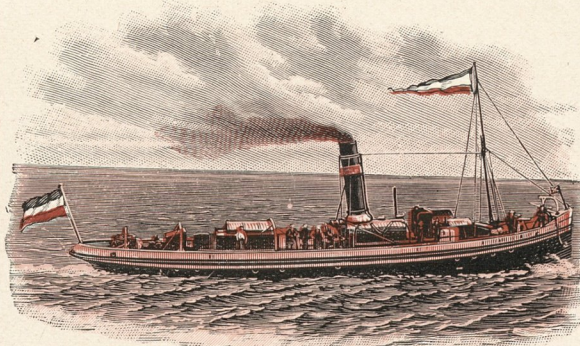
ROSSLAU

(ANHALT)

bauen

Gegründet
1844

Gesamtpersonal
ca. 1200



Dampfer ◦ Schwimm-Bagger
Trocken-Bagger ◦ Ziegeleien ◦ Brennereien
Hefefabriken ◦ Hartzerkleinerungs-Anlagen
Kugelmöhlen ◦ Kugelkocher.

H. Sperling

Grossbuchbinderei

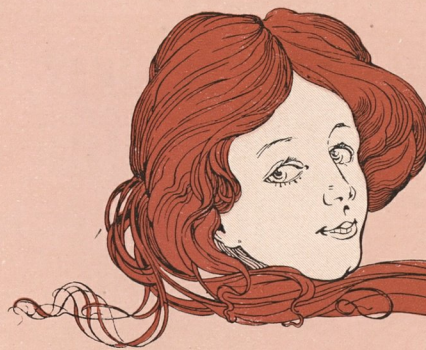
Gegr: 1846.

Leipzig
Täubchenweg 3
Fernspr Nr. 243

Berlin
Friedrichstr. 16
Fernspr.
IV 276 · 4120



Die Werkstätten der Firma H. Sperling arbeiten für den
Verlagsbuchhandel Einbände und Einbanddecken,
für den Kunsthandel Mappen und Decken, für
Handel und Industrie Preiscurante und Kataloge.

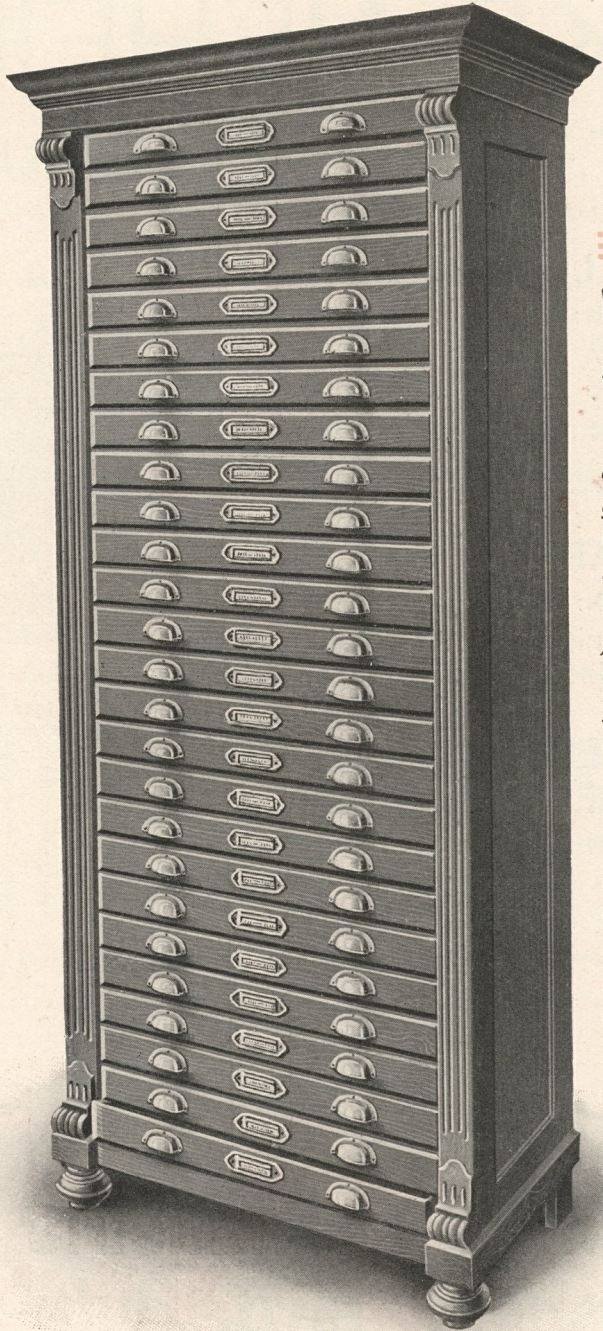


Fabriken und Handelshäuser

wenden sich bei Bedarf
in aparten Drucksachen

an
STRECKER & SCHRÖDER
DRUCKEREI
in Stuttgart.

Verbindungen mit ersten
Künstlern verleihen unseren
Arbeiten originales Gepräge
Fachmännischer Rat kostenfrei.



Klischee-Schrank von J. G. Huch & Co., G. m. b. H., Braunschweig. Höhe 220 cm. Wir liefern diese Schränke mit 12 Kästen zu M. 70,—. Jeder Kasten mehr M. 4,—.

WIE WERDEN KLISCHEES AM BESTEN AUFGEHOBEN?

In vielen Betrieben wird dem Aufbewahren der Klischees noch nicht die nötige Beachtung geschenkt. Man sieht sehr häufig Holzschnitte, Galvanos, Autotypen usw. aufeinander geschichtet liegen. Werden solche Druckstöcke nach einiger Zeit wieder gebraucht, so befinden sich dieselben oft in einem Zustande, daß sie erst nach sorgfältiger Nacharbeit wieder gebrauchsfähig werden. In den meisten Fällen wird selbst das Nacharbeiten nichts nützen, sondern die Klischees müssen nochmals angefertigt werden, was wiederum mit großen Kosten verbunden ist. Die häufigsten und gefährlichsten Beschädigungen entstehen bei den Autotypen und Galvanos durch Schrammen, bei den Zinkätzungen durch das Oxydieren und bei den Holzschnitten durch das Auseinandergehen der Leimfugen. Um die Klischees gegen diese Schäden und sich selbst vor

Unkosten zu schützen, Sorge man für ein entsprechendes Unterbringen der ersteren. Dieses geschieht am vorteilhaftesten in einem sachgemäß hergestellten Klischee-Schrank. Ein solcher Schrank, der mit einer beliebigen Anzahl Kästen geliefert wird, schützt die Klischees gegen all die oben angeführten Nachteile. Bevor das Klischee in den Kasten gelegt wird, fette man es leicht ein, um es für alle Fälle gegen Oxydieren zu schützen. Am besten eignet sich hierzu eine Vaseline, die unter dem Namen „Oxydin“

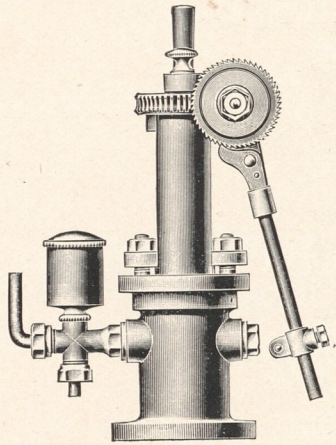
in den Handel gebracht ist. Die Originalpackung ist unten abgebildet. Einen weiteren nicht zu unterschätzenden Vorteil bietet der Schrank beim Ordnen der Klischees, die sich leicht nach Nummern oder Seiten in den Kästen unterbringen und aussuchen lassen. Die Anschaffung eines Klischee-Schranks ist unter den klargelegten Vorteilen stets zu empfehlen. ☺



Besten Schutz gegen das Oxydieren der Klischees.
à Büchse: 75 gr. M. 1,—, 150 gr. M. 1,50 M. Zu bez.
durch J. G. Huch & Co., G. m. b. H., Braunschweig.

METALLWERKE NEHEIM

AKTIENGESELLSCHAFT · NEHEIM A. D. RUHR



Vapour-Schmierpresse (ges. gesch.)

ABTEILUNG I: METALLGIESSEREIEN.

SPEZIALITÄTEN:

Nehemia-Bronze (ges. gesch.), eine schmiedbare Bronze von hoher Festigkeit und Dehnung, in Knüppeln zum Weiterschmieden und Gußstücken.
Aluminiumguß, Präzisionsguß in Akribitmetall (ges. gesch.)

□

ARMATURENFABRIK.

SPEZIALITÄTEN:

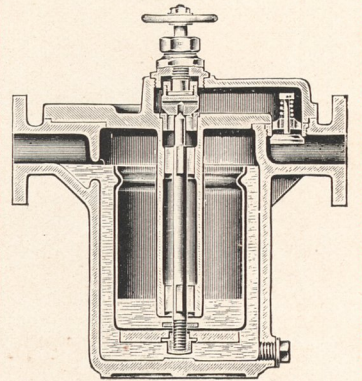
Condenswasserableiter, Schmierpressen, Stahlgußventile, Kesselarmaturen, Heizungsarmaturen.

□

ABTEILUNG II: MASCHINENFABRIK, APPARATEBAU, KUPFER- UND KESSELSCHMIEDE.

SPEZIALITÄTEN:

Einrichtungen für die Spiritus- und chemische Industrie, kupf. Rohrleitungen, Federröhren usw.



Hydrom-Topf (ges. gesch.)

Westdeutsche Herd- und Ofen-Industrie

Neheim a. d. Ruhr

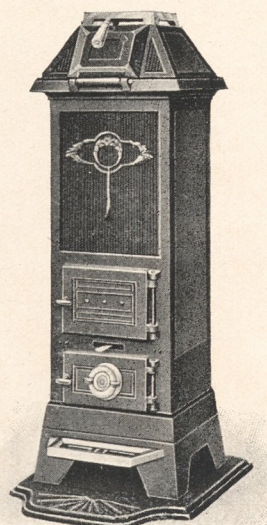


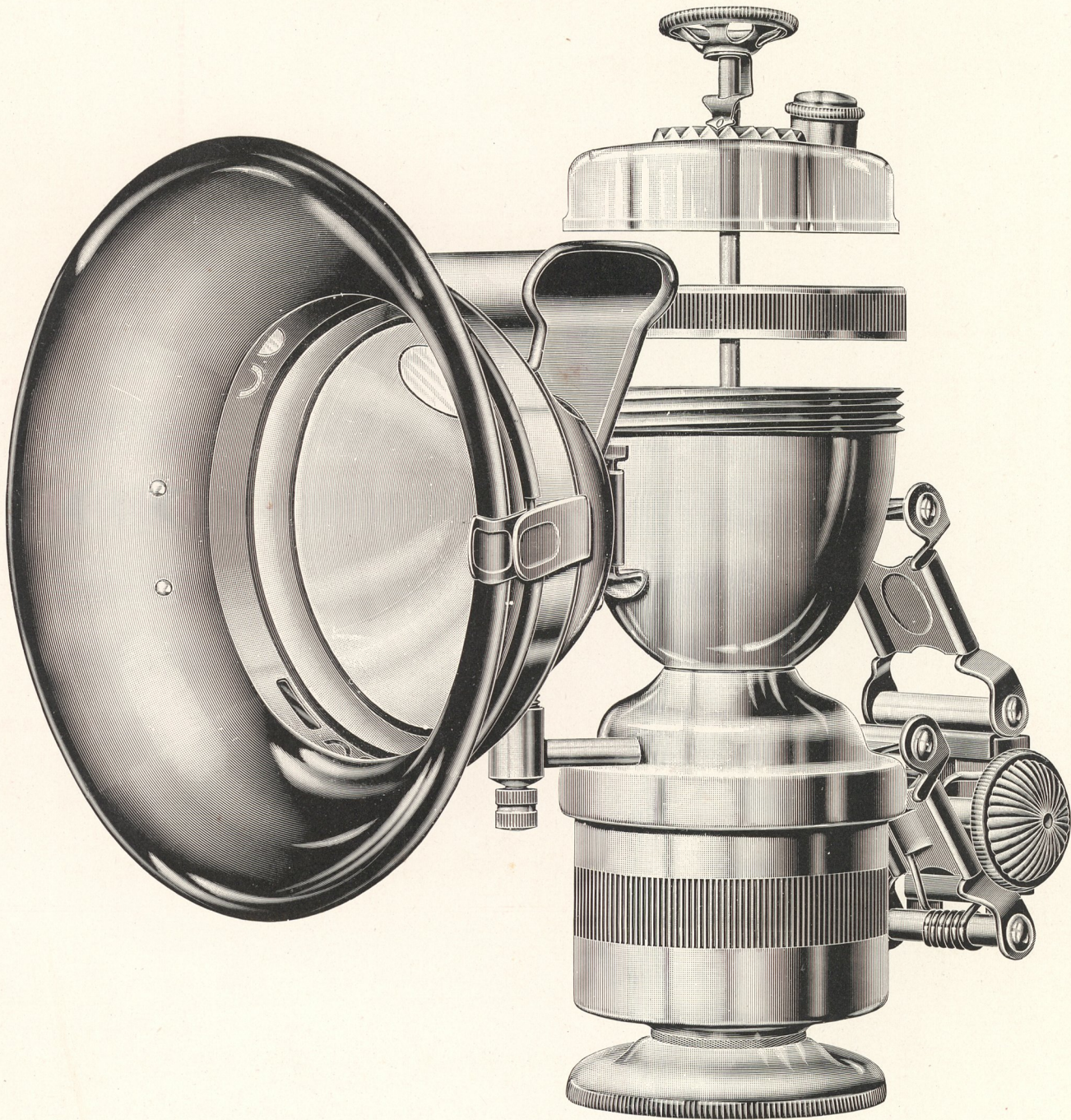
TELEGRAMM-ADRESSE: OFENINDUSTRIE □ FERNSPRECHER NR. 206
POSTSCHLISSFACH NR. 2 □ POSTSCHECK-KONTO KÖLN NR. 6264
□ EIGENER BAHNANSCHLUSS □

Komplette Küchen-Einrichtungen
für Arbeiter-Wohnungen, -Kolonien,
□ Kantinen usw. □

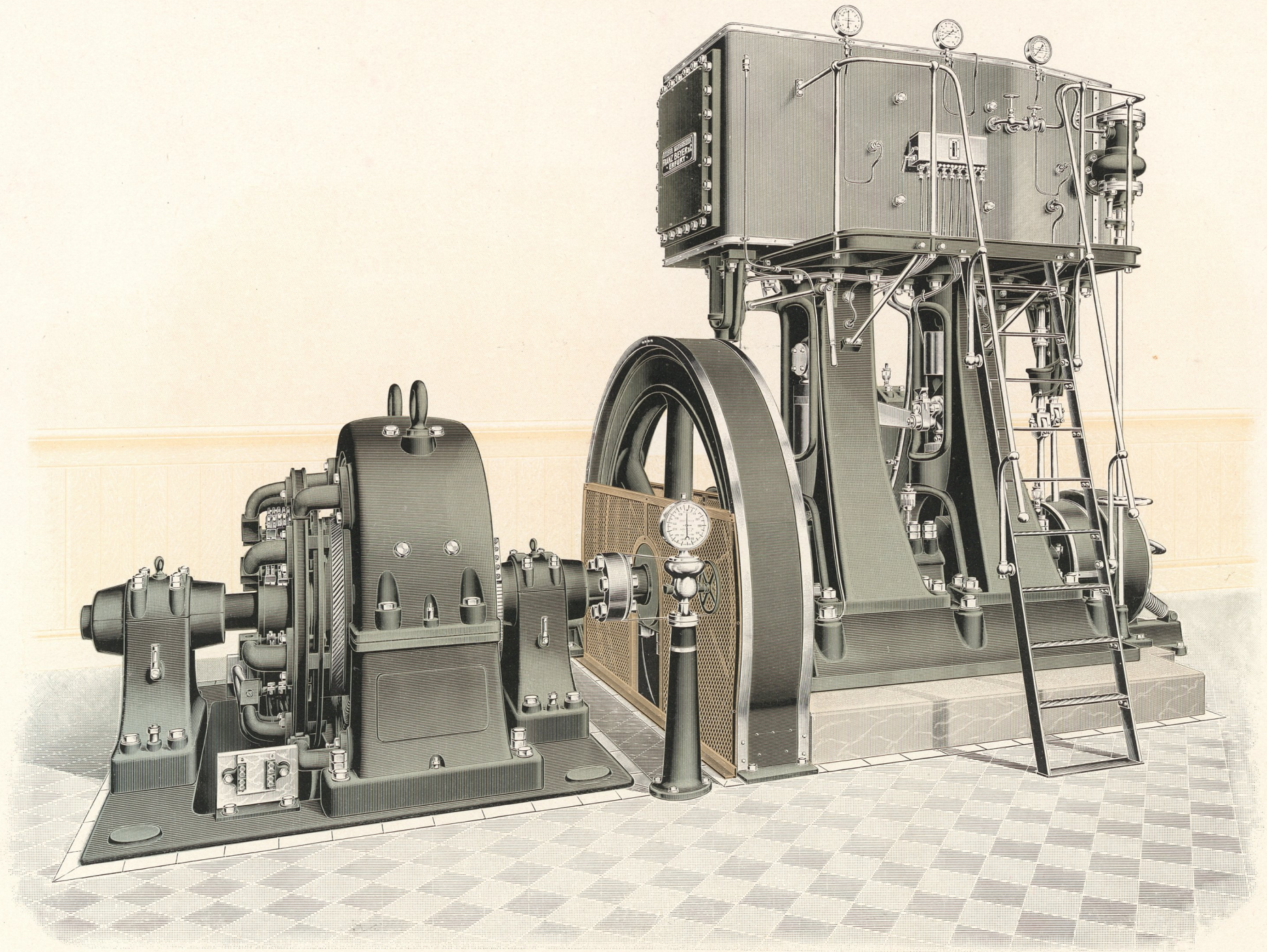
HERDE UND ÖFEN
in den modernsten Ausführungen
und allen Preislagen stets am Lager

MUSTERBÜCHER STEHEN INTERESSENTEN GERN ZU DIENSTEN





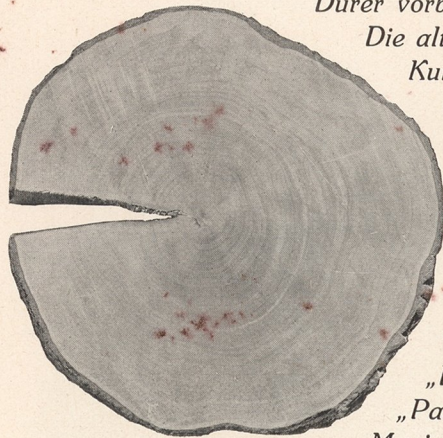
HOLZSCHNITT NACH AMERIKANISCHER MANIER



FARBIGER HOLZSCHNITT MIT 3 TONPLATTEN

DER HOLZSCHNITT

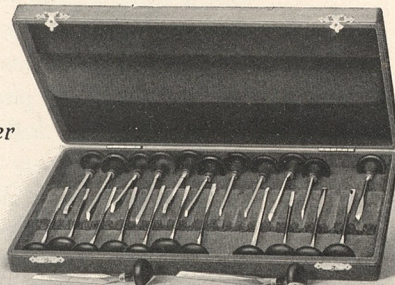
Das älteste Verfahren für Buchdruck ist der Holzschnitt. Schon Gutenberg verwandte zu seinen Drucken Holztypen. Auch zu der viel älteren Stempelschneidekunst wurde nur Holzschnitt verwandt. Jedoch war es erst Dürer vorbehalten, den Holzschnitt zur wahren Kunst zu erheben.



Durchschnitt eines Buchsbaumstammes.

Die alten Holzschnitte Albrecht Dürers werden stets als höchste Kunst angesehen werden und vorbildlich bleiben. Dürer verwandte Langholz, während später nur Hirnholz benutzt wurde. Dürer schnitt mit dem Schneidmesser, während hernach der Stichel an die Stelle trat. Durch die Vorlagen Dürers und die Tätigkeit bedeutender Formschnneider wie Andreë, Negker u. a. erreichte der Holzschnitt am Anfang des 16. Jahrhunderts die größte Bedeutung in künstlerischer Beziehung. Als größte Werke Dürers seien hier nur genannt: „Apokalypse“, „Das Leben der Maria“, die große „Passion“, die kleine „Passion“, „Das Brustbild Kaiser Maximilians“. Der Kaiser Maximilian war der geistige Urheber vieler anderer bedeutender Werke, an denen außer Dürer noch andere Meister arbeiteten wie Burkmaier, Scheuffelein usw. Es seien hier nur die Werke „Teuerdank“, „Weißkunig“, „Der Triumphzug Kaiser Maximilians“ und vor allem der „Triumphwagen“ genannt, ein Bild, 2,50 Meter lang und 0,50 Meter hoch. Auch Holbein der Jüngere war ein bedeutender Holzschnneider, denn seine Werke: „Totentanz“, „Totentanzalphabet“, „Illustrationen zum alten Testament“ sind noch heute vorbildlich. Weiter ist noch Lukas Kranach zu nennen, der die Sächsische Schule gründete und durch die Fülle seiner Zeichnungen den Holzschnitt förderte. ☺

Zu Anfang des 16. Jahrhunderts machte Jost de Negker eine Erfindung, die man den „Helldunkel-Holzschnitt“ nannte. Wir haben es hier mit dem heutigen sogenannten „Holzschnitt mit Tonplattendruck“ zu tun, denn genau dasselbe hat Jost de Negker erzielen wollen und erzielt, nämlich durch Tonplatten die Wirkung des Holzschnittes zu erhöhen. Aber nicht nur für die Kunst allein, nein, auch für die Publizistik, für Bilderbogen, Kalender usw. wurde der Holzschnitt schon damals verwendet, er diente praktischen Zwecken und stand als Vervielfältigungsart auf der höchsten Stufe. Wie der Dreißigjährige Krieg so vieles ruiniert und ausgemerzt hat, so erging es auch dem Holzschnitt. Nach dem Dreißigjährigen Kriege finden wir in ganz Deutschland auch nicht einen Holzschnneider; eine Kunst, die vor besagtem Kriege auf der höchsten Stufe stand, war verschwunden. Von Frankreich und England aus kam dann mit der Zeit, nachdem der sogenannte ältere Holzschnitt verschwunden war, der neue Holzschnitt ins Leben. Während der alte Holzschnitt nur in kräftigen Linien wiedergegeben



Der Stichelkasten eines Xylographen.