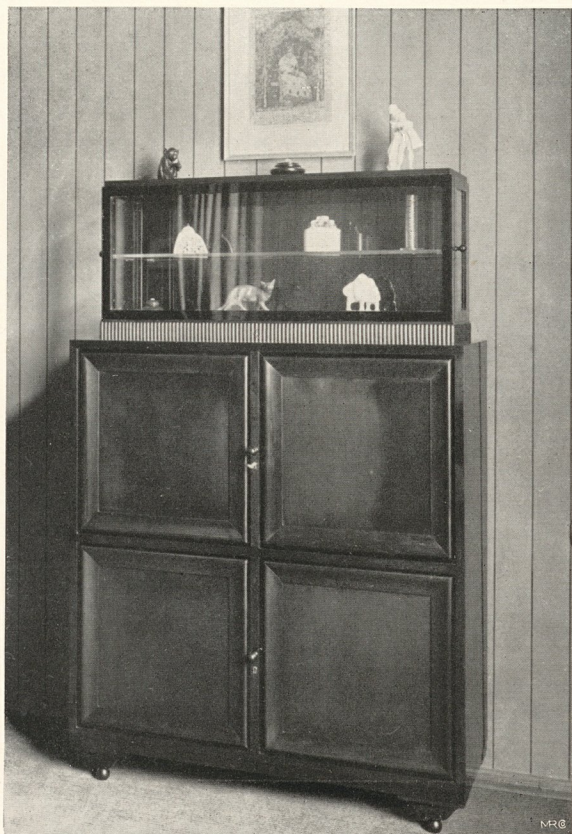




ENTWURF: ARCHITEKT PAUL WÜRZLER-KLOPSCH. SCHREIB-SCHRANK UND NOTEN-SCHRANK. AUSFÜHRUNG: CARL MÜLLER & CO.—LEIPZIG.



ENTWURF: P. WÜRZLER-KLOPSCH. SCHRANK IN PALISANDER.



RICH. RIEMERSCHMID—MÜNCHEN. VERSTELLBARE DOPPEL-PULTE.