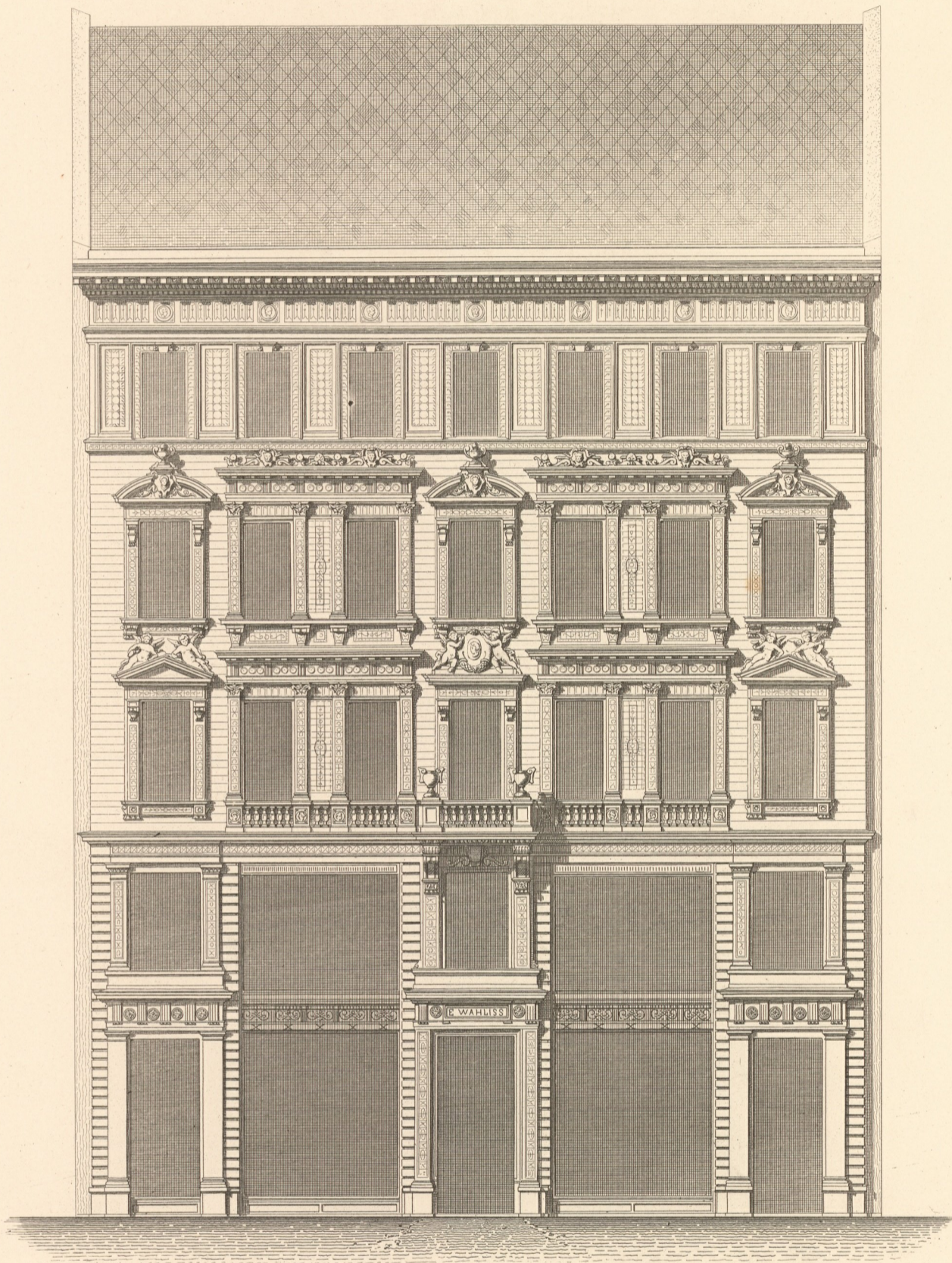


I. KAERNTHNERSTRASSE N°17.



10 5 0 1 2 3 4 5 6 7 8 9 10 Mtr.

Wien Lehmann. u. Wentzel.

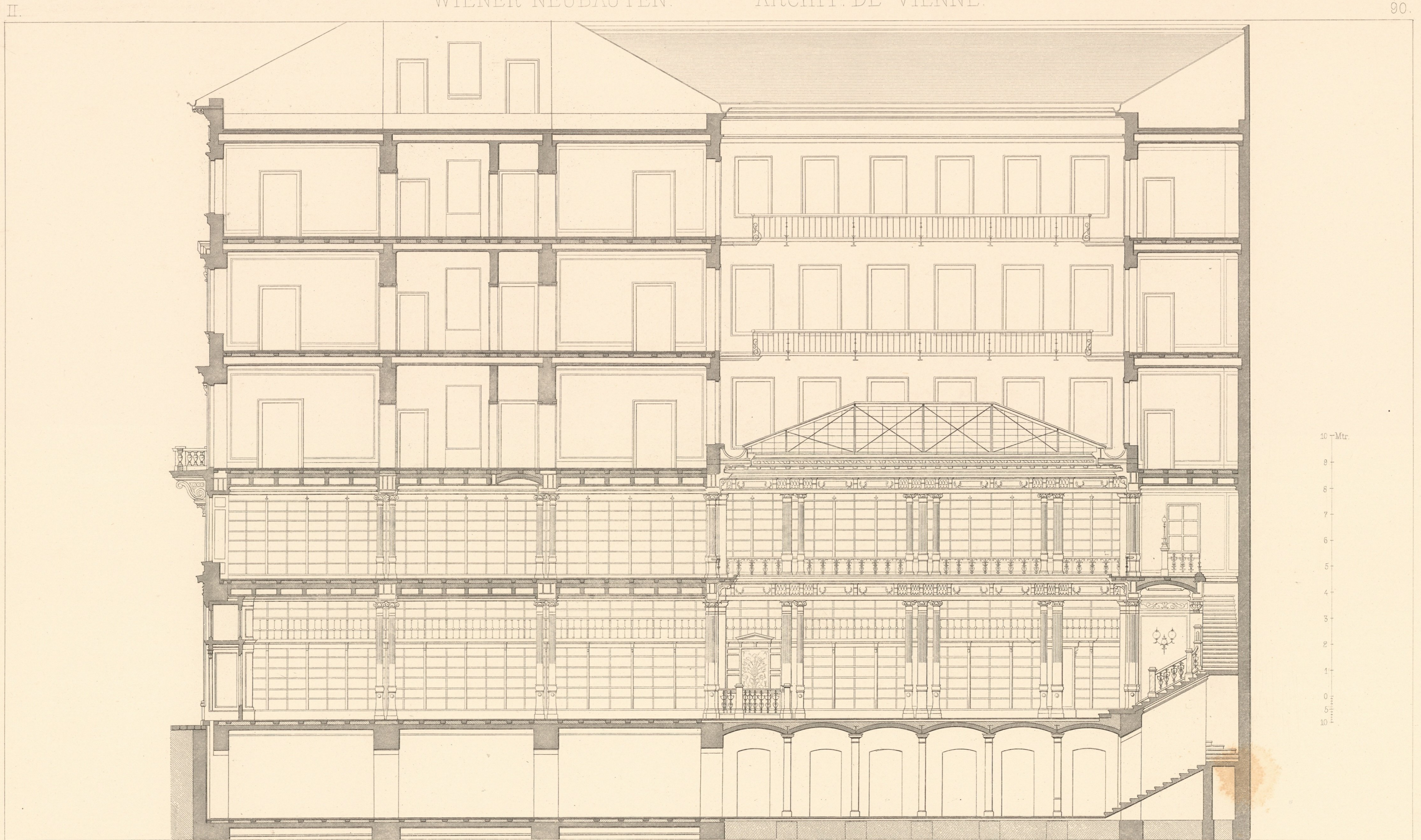
G. Korompay. Archit.

Atelier Obermayer. Zimmermann.

Impr. F. Kargl, Wien.

inventar
Abth. E
Nr. 798





Wien, Lehmann u. Wentzel.

G. Korompay, Archit.

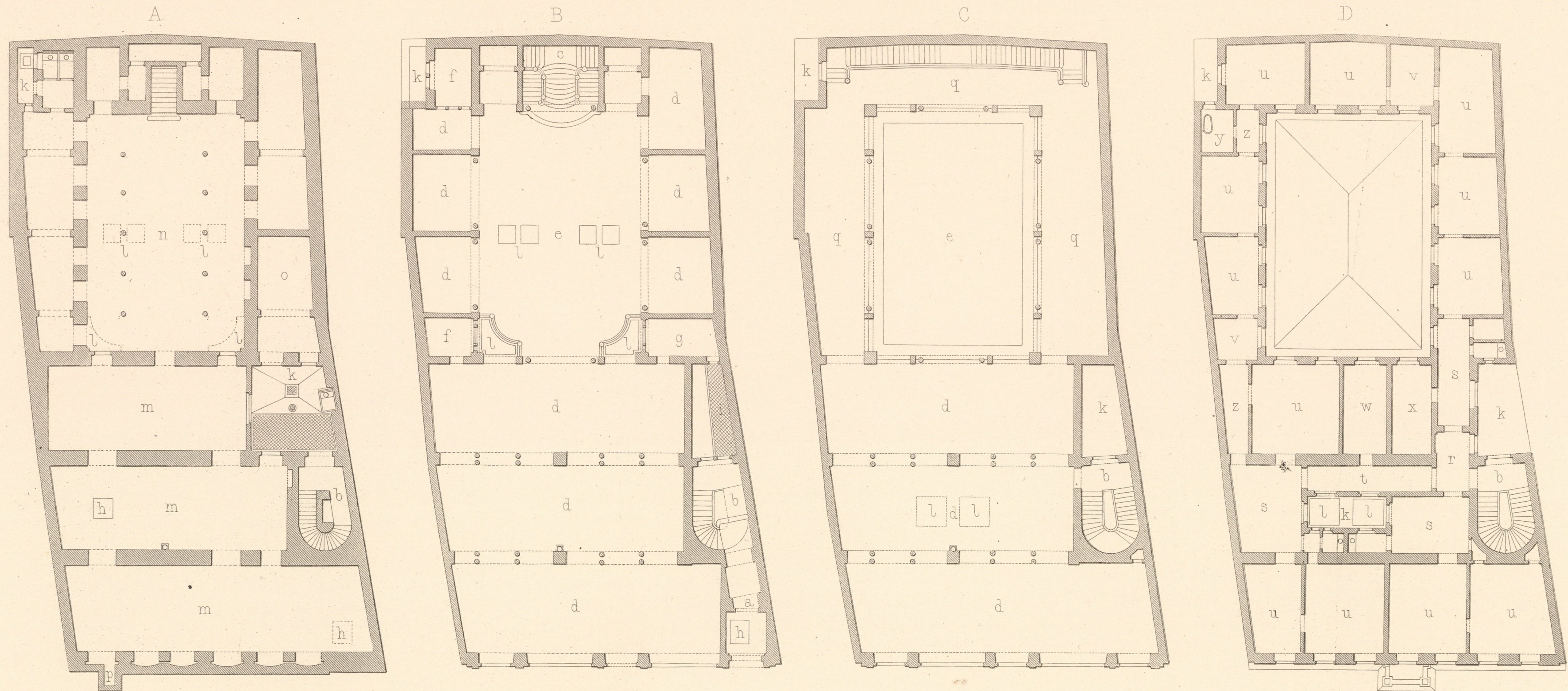
Atelier Obermayer, Zimmermann.

Inventar
Abth. E
Nr. 798

Impr F. Kargl, Wien.



I. KAERNTHNERSTRASSE. N°17.



A UNTERGESCHOSS

B ERDGESCHOSS

C MEZZANIN

D STOCKWERKE

- a Vestibul
- b Hausstiege
- c Geschäftsstiege
- d Geschäftslokale
- e Gedeckter Hof
- f Comptoir
- g Expedit.
- h Aufzug
- i Brücke
- k Lichthof
- l Lichteinfalls-Oeffnung
- m Packraum
- n Engros-Lager
- o Hausmeister Wohnung
- p Holzeinwurf
- q Gallerie
- r Vestibule

- s Vorzimmer
- t Corridor
- u Zimmer
- v Cabinet
- w Küche
- x Dienstbotenzimmer
- y Bad
- z Gang

10 0 1 2 3 4 5 6 7 8 9 10 11 12

A SOUS-SOL

B REZ-DE-CHAUSSEE

C ENTRE-SOL

D ETAGES

- a Vestibule
- b Escalier
- c Escalier des magasins
- d Magasins
- e Cour couverte
- f Comptoir
- g Expédition
- h Ascenseur
- i Passerelle
- k Cour destinée à donner du jour
- l Cage à jour
- m Local pour l'emballage
- n Local de la vente en gros.
- o Loge du portier
- p Soupirail pour le bois
- q Galerie
- r Vestibule

- s Antichambre
- t Corridor
- u Chambres
- v Cabinet
- w Cuisine
- x Chambre des domestiques
- y Salle de bains
- z Dégagements

Wien. Lehmann u. Wentzel.

G. Korompay. Archit.

Atelier Obermayer. Zimmermann.

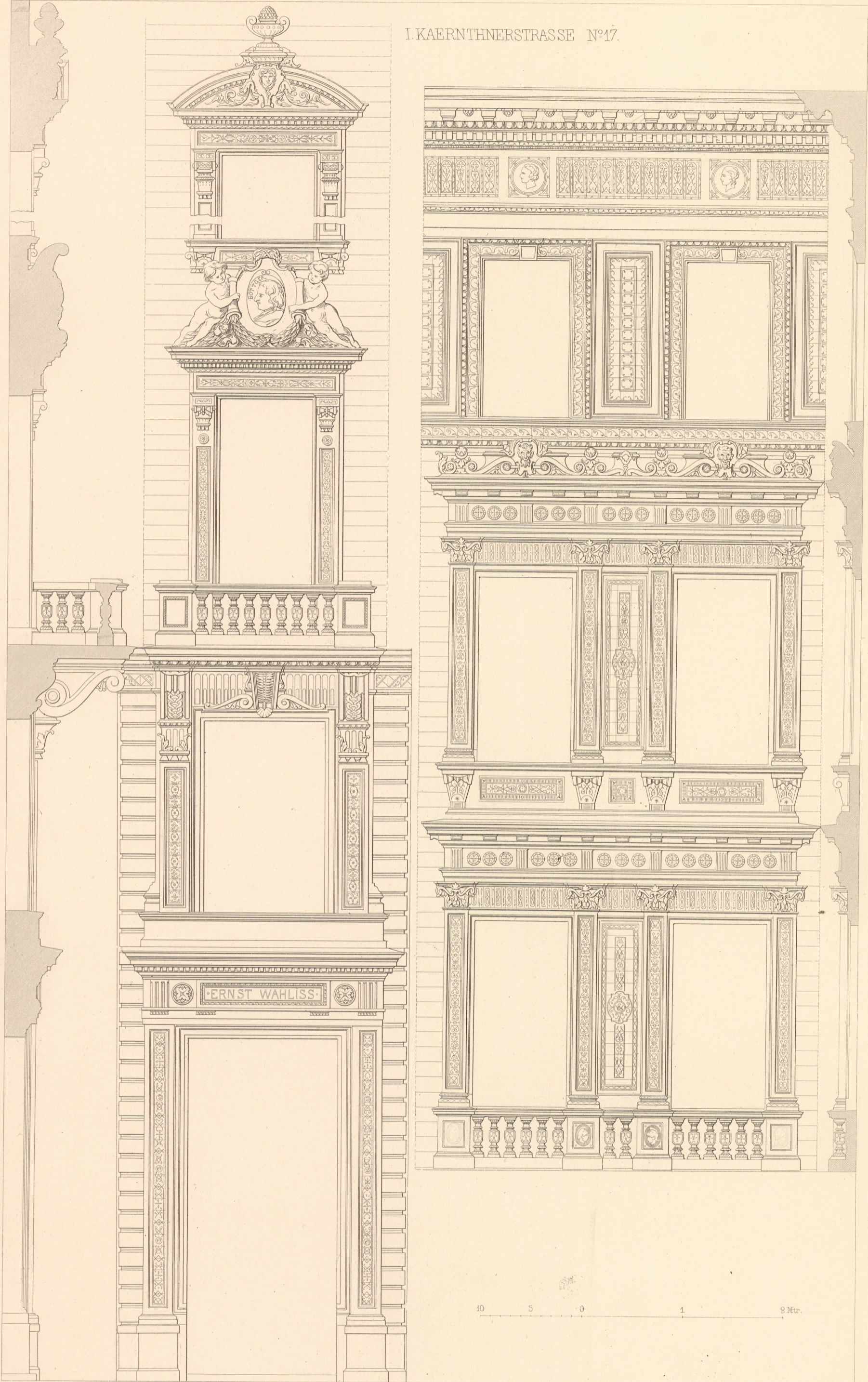
inventar
Abth. E
Nr. 798

Impr. F. Kargl, Wien.



II.

I. KAERNTHNERSTRASSE N°17.



Wien, Lehmann u. Wentzel.

G. Korompay, Archit.

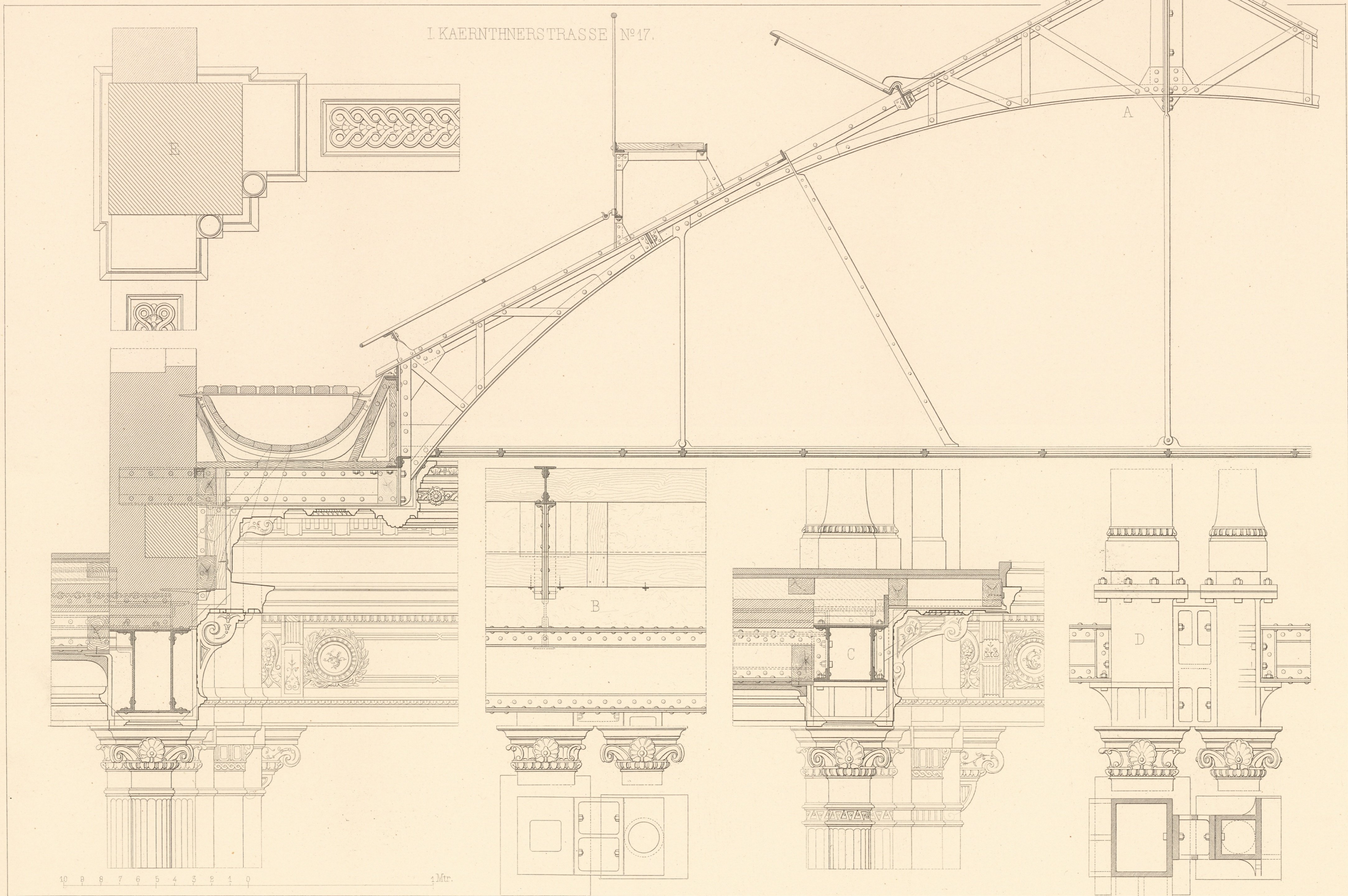
Atelier Obermayer, Zimmermann.

inventar
Abth. E
Nr. 798

Impr. F. Korgl, Wien.



I. KAERNTHNERSTRASSE N°17.



Wien, Lehmann u. Wentzel.

G. Korompay, Archit.

Atelier Obermayer, Zimmermann.

Inventar
Abth E
Nr. 798

Impr. F. Kargl, Wien.

