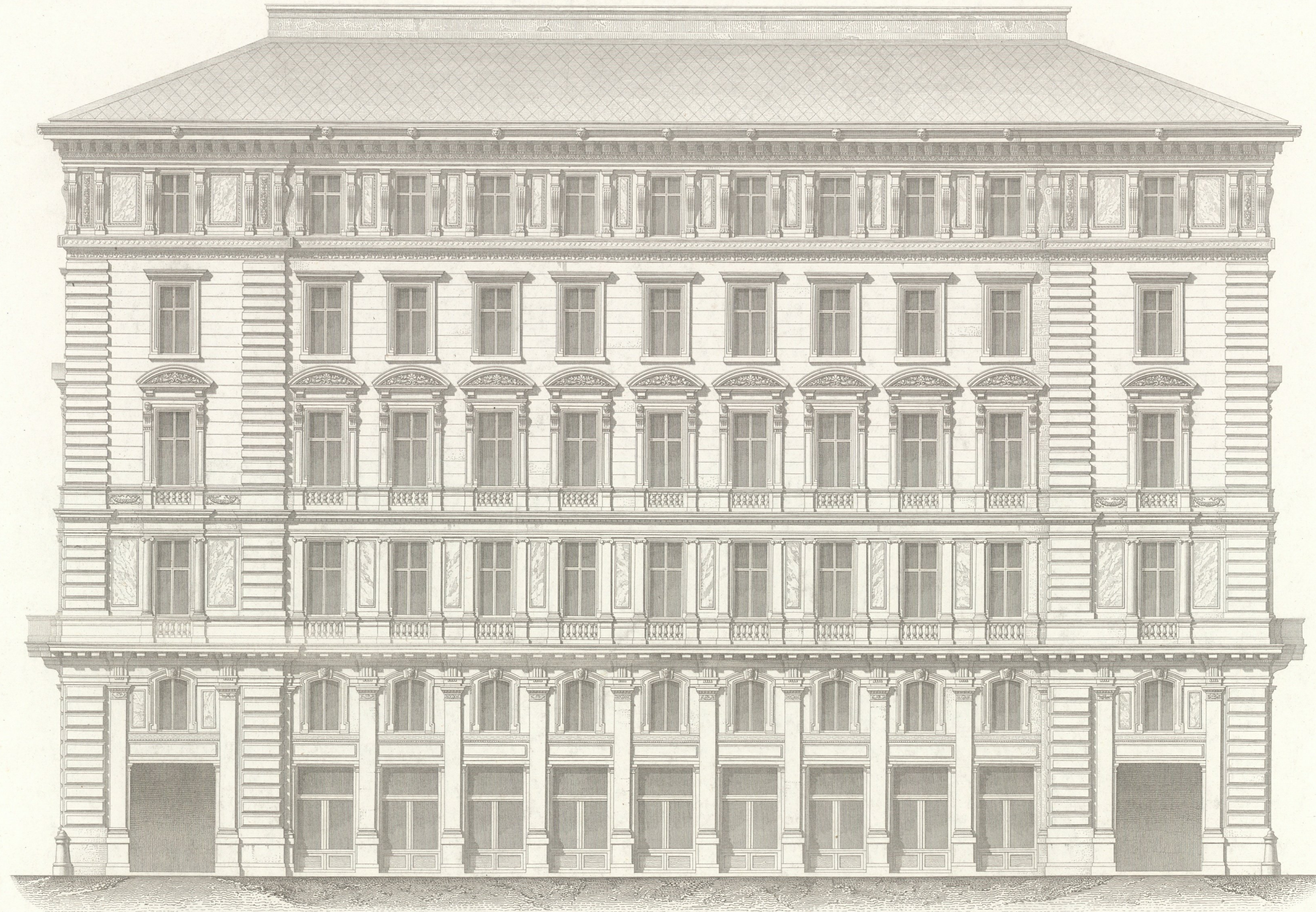


SCHULERSTRASSE N° 1-3, WOLLZEILE N° 6-8.



0 5 10 1 2 3 4 5 6 7 8 9 10 Mtr

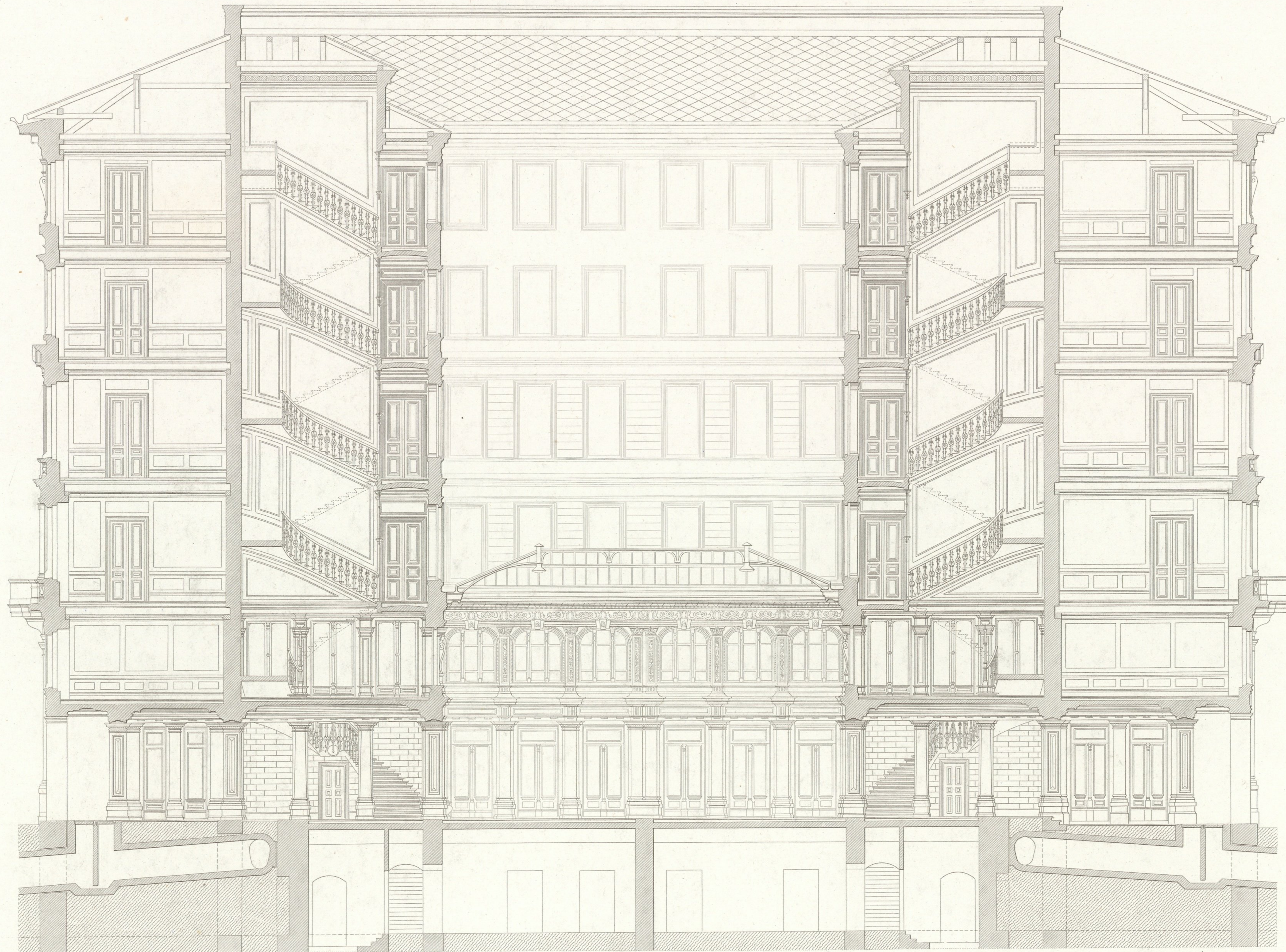
Wien, Lehmann u. Wentzel.

Tischler, Archt.

Atelier Obermayer, Bayrer.

Imp. Wetteroth, München.

SCHULERSTRASSE N° 1-3, WOLLZEILE N° 6-8.



10 5 0 1 2 3 4 5 6 7 8 9 10 Mr

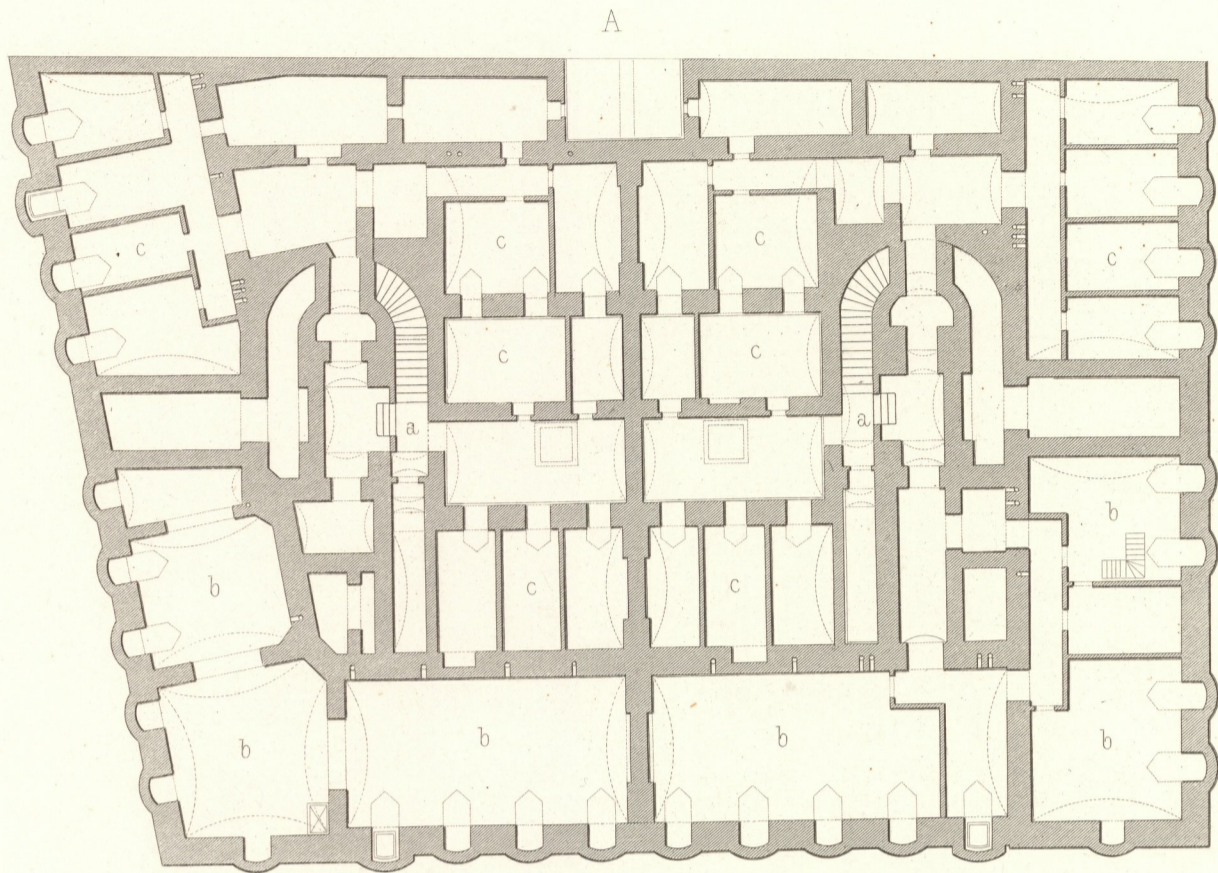
Wien, Lehmann u. Wentzel.

Tischler, Archit.

Atelier Obermayer, Gunkel.

Imp. Wetteroth München.

SCHULERSTRASSE N^o 1-3, WOLLZEILE N^o 6-8.

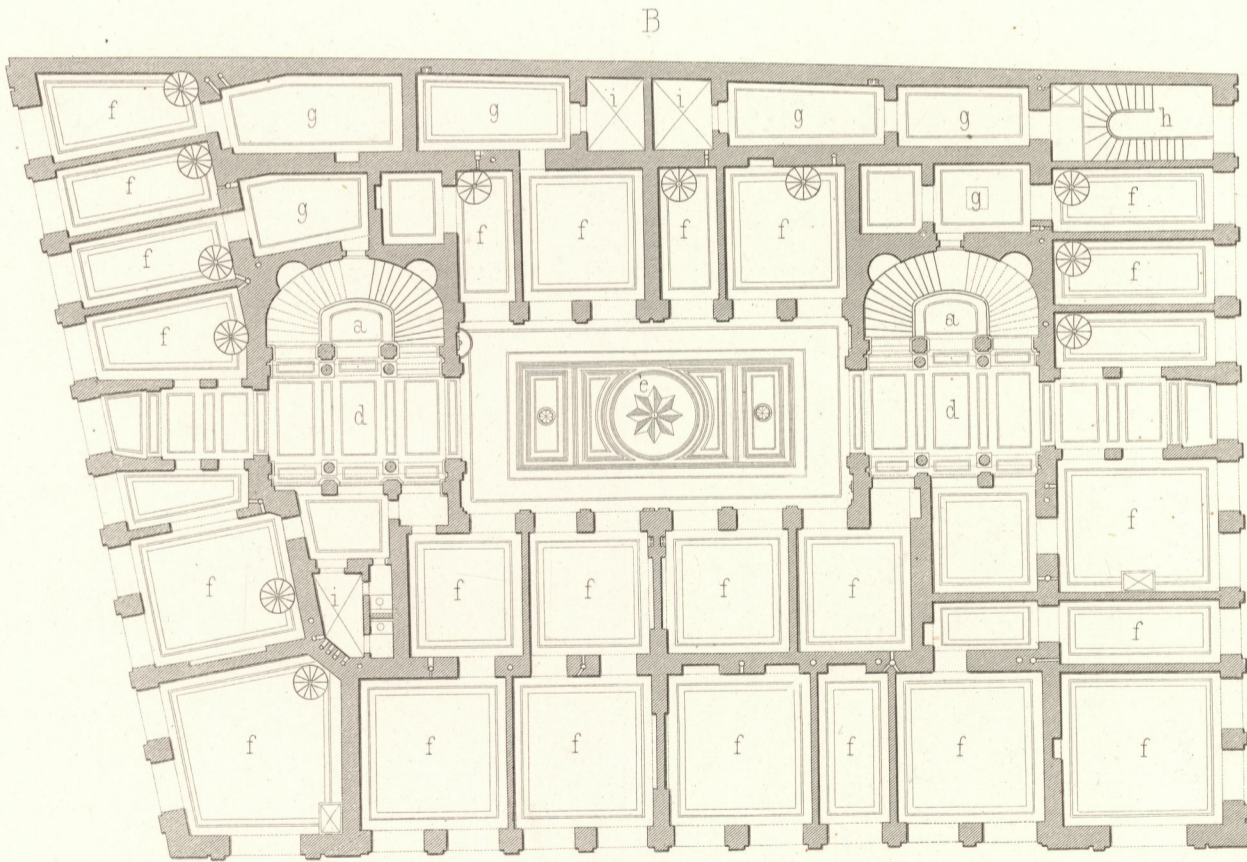


A. UNTERGESCHOSS B ERDGESCHOSS

- a Treppe
- b Werkstätten und Lagerräume
- c Kellerräume für die Wohnparteien
- d Eingang
- e Hof mit Glas gedeckt
- f Verkaufsläden
- g Lagerräume darunter in der Untertheilung die Portiers-Wohnung
- h Geschäftslokale mit Aufzug f. d. I. Stock
- i Lichthöfe

A. SOUTERRAIN B REZ-DE-CHAUSSEE

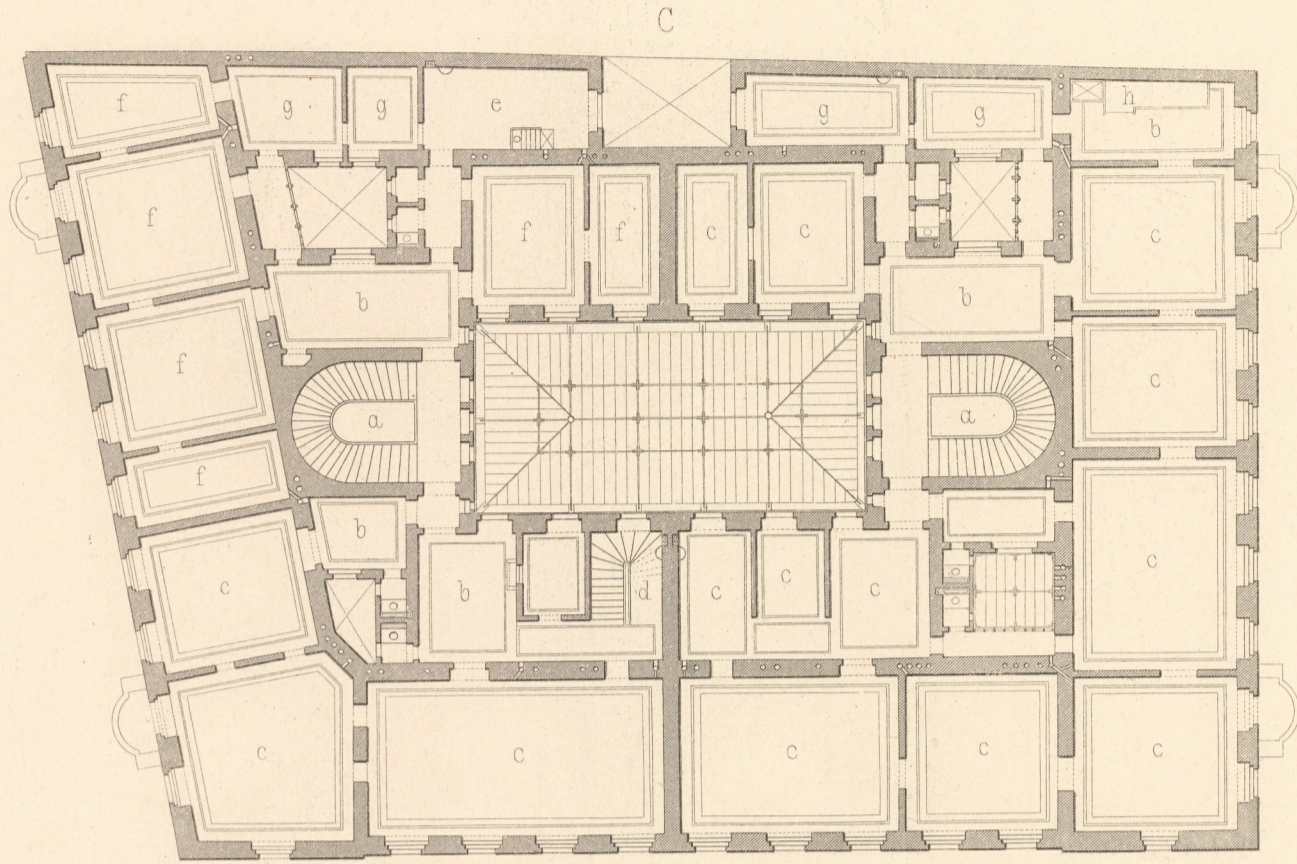
- a Escalier
- b Ateliers et magasins
- c Caves pour les logements
- d Entrée
- e Cour
- f Magasins
- g Dépôt de marchandises sous lequel se trouve le logement du portier
- h Magasins avec ascenseur
- i Cours destinées à donner du jour.



10 0 1 2 3 4 5 6 7 8 9 10 11 12 Mtr.



SCHULERSTRASSE N° 1-3, WOLLZEILE N° 6-8.

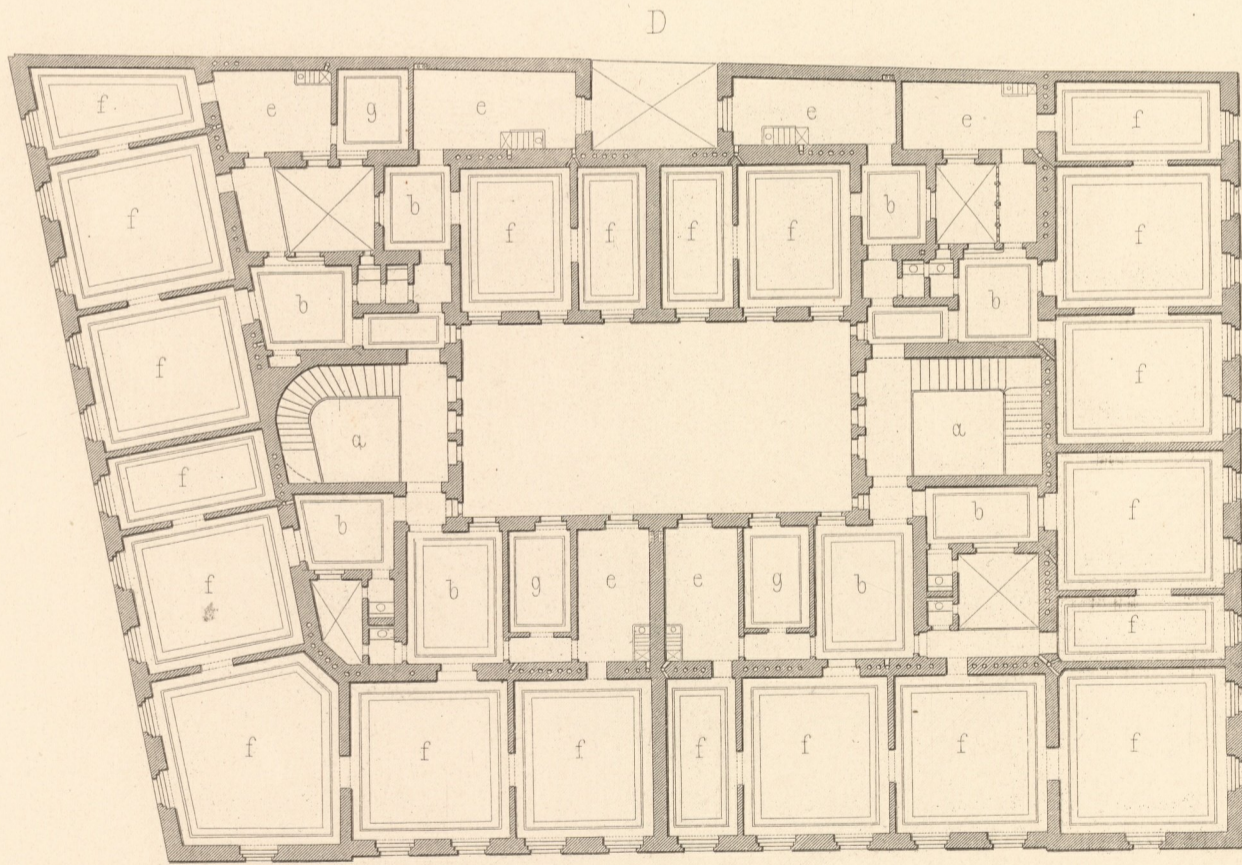


C I STOCK D. II III und IV. STOCK

- a Treppe
- b Vorzimmer
- c Comptoir und Geschäftslokale
- d Dienstreppe
- e Küche
- f Wohnräume
- g Dienstbotenzimmer
- h Geschäftstreppe mit Aufzug

C I ETAGE D. II. III et IV. ETAGE

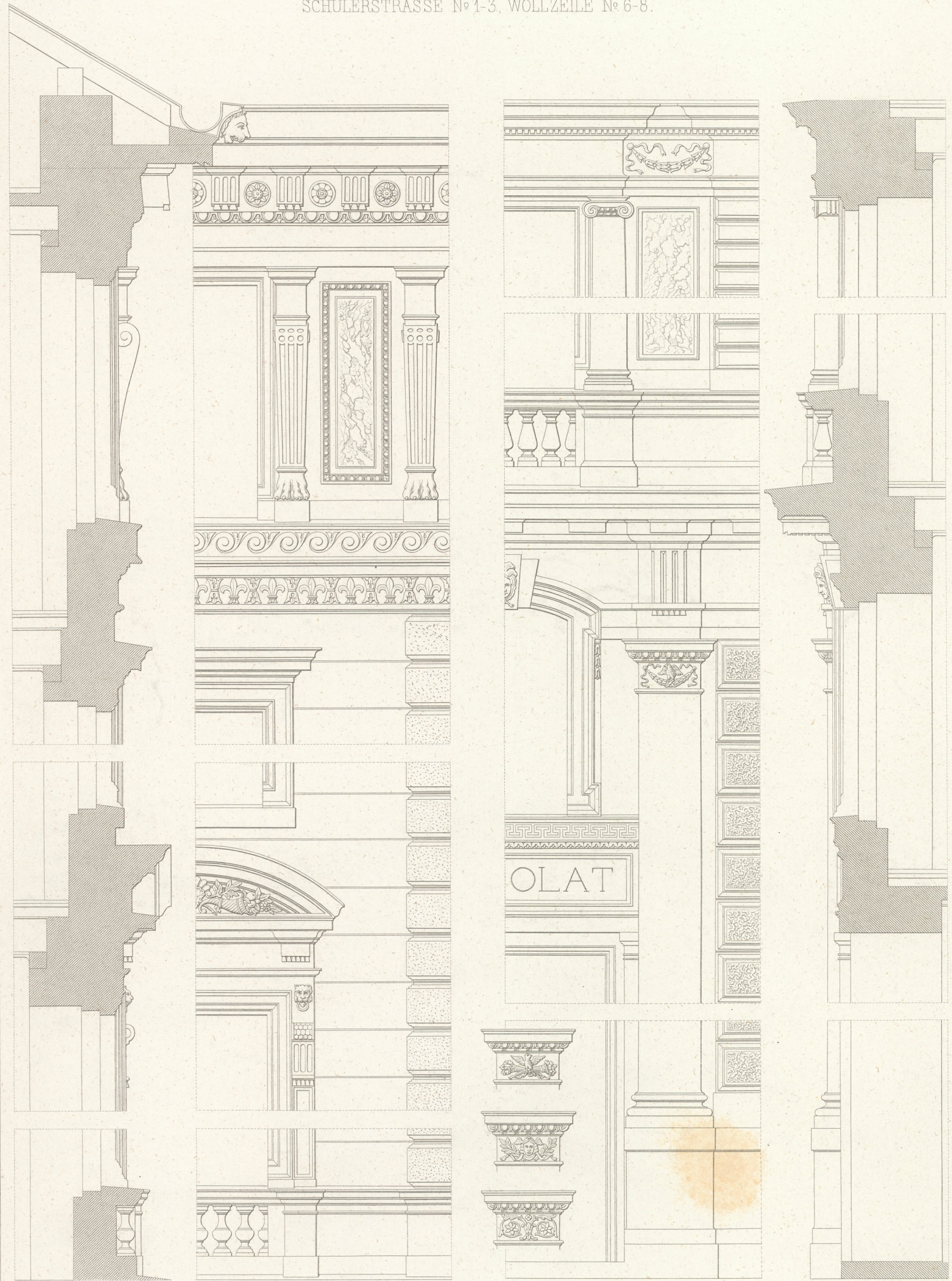
- a Escalier
- b Antichambres
- c Comptoirs et magasins
- d Escalier p. les domestiques
- e Cuisine
- f Appartements
- g Chamb. p. les domestiques
- h Escalier desservant les magasins, avec ascenseur.



10 0 1 2 3 4 5 6 7 8 9 10 11 12 Mtr.



SCHULERSTRASSE N° 1-3, WOLLZEILE N° 6-8.



Wien, Lehmann u. Wentzel.

Tischler, Archit.

Atelier Obermayer, Bayrer.

Imp. Wetteroth, München.