

WERDERTHORGASSE N° 2A



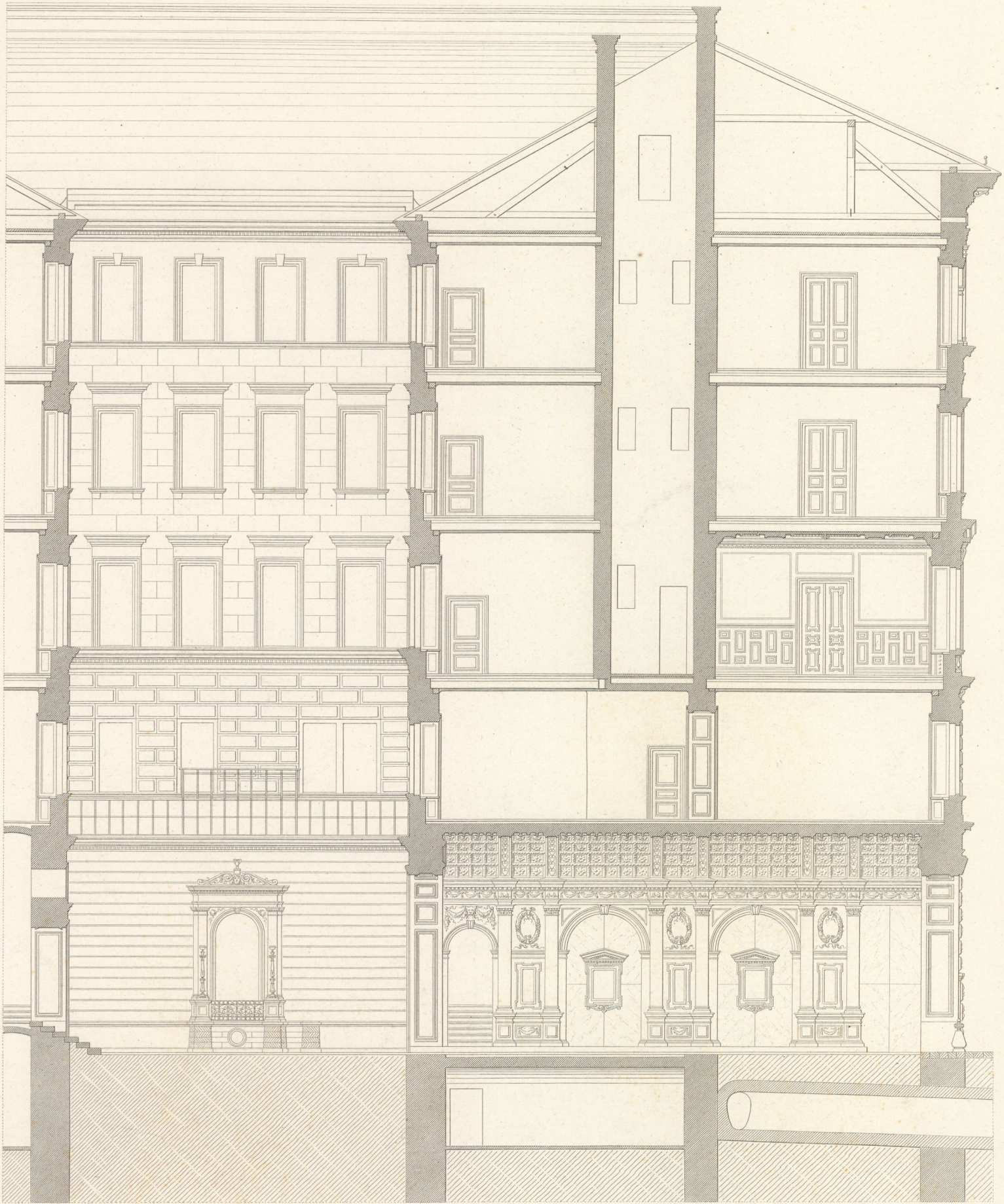
10 Mtr.
 9
 8
 7
 6
 5
 4
 3
 2
 1
 0

Wien. Lehmann. u. Wentzel.

Koch. Archit.

Atelier Obermayer. Zimmermann.

WERDERTHORGASSE N° 2 A



10 5 0 1 2 3 4 5 6 7 8 9 10 Mtr.

Wien. Lehmann u. Wentzel.

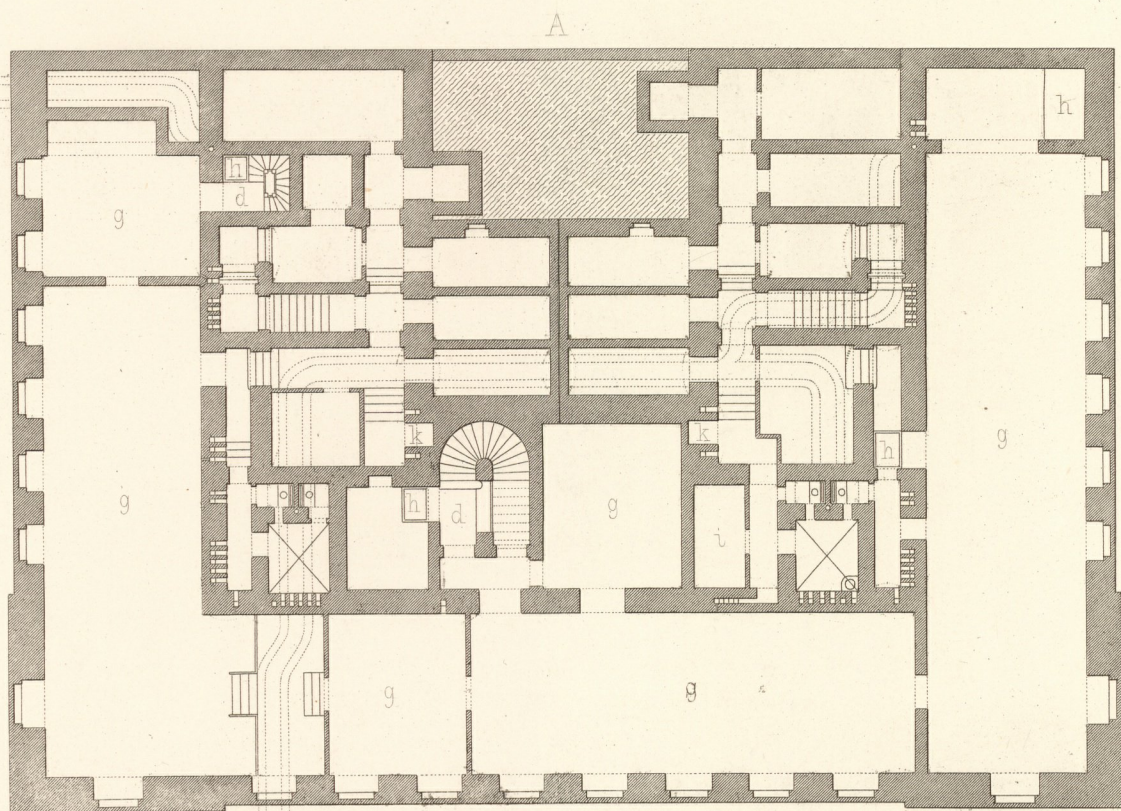
Koch. Archit.

Atelier Obermayer. Gunkel.

Imp. Wetteroth. München.

II

WERDERTHORGASSE N^o 2A

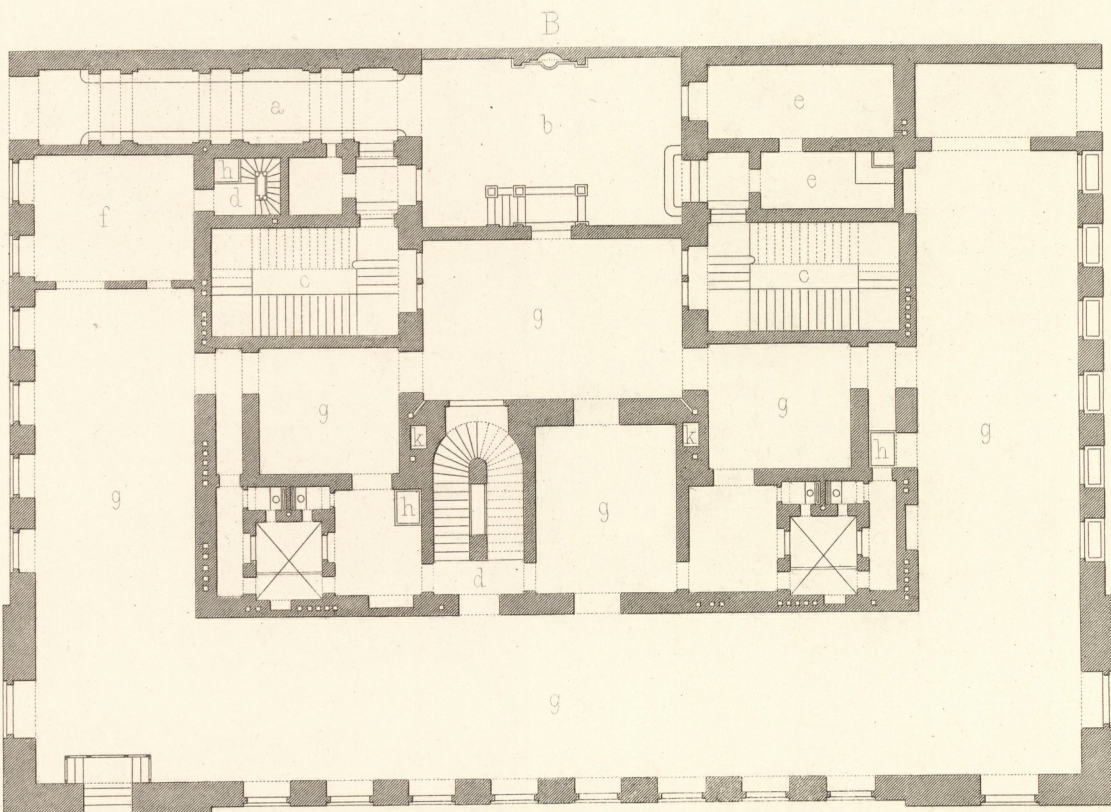


A. UNTERGESCHOSS

B. ERDGESCHOSS

C. I. STOCK

- a. Einfahrt
- b. Gedeckter Hof
- c. Haupttreppe
- d. Geschäftstreppe
- e. Portier Wohnung
- f. Comptoir
- g. Geschäftslokale und Magazine
- h. Aufzug
- i. Centralheizung
- k. Holzaufzug

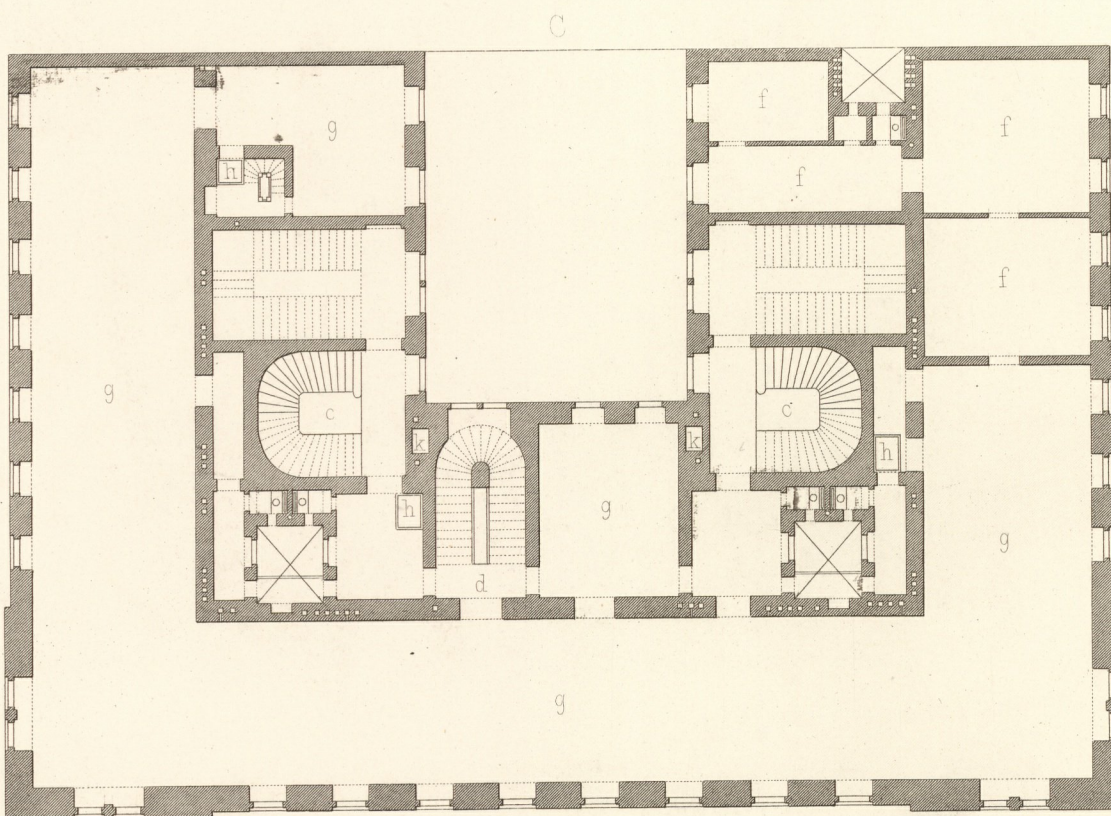


A. SOUS-SOL

B. REZ-DE-CHAUSÉE

C. I. ETAGE

- a. Porte cochère
- b. Cour couv
- c. Escalier princ
- d. accessoire
- e. Loge du Suisse
- f. Comptoir
- g. Magasins
- h. Ascenseur
- i. Calorifere
- k. Ascens p. bois



10 0 1 2 3 4 5 6 7 8 9 10 11 12 Mr.

Wien. Lehmann u. Wentzel.

Koch. Archit.

Atelier. Obermayer. Gunkel.

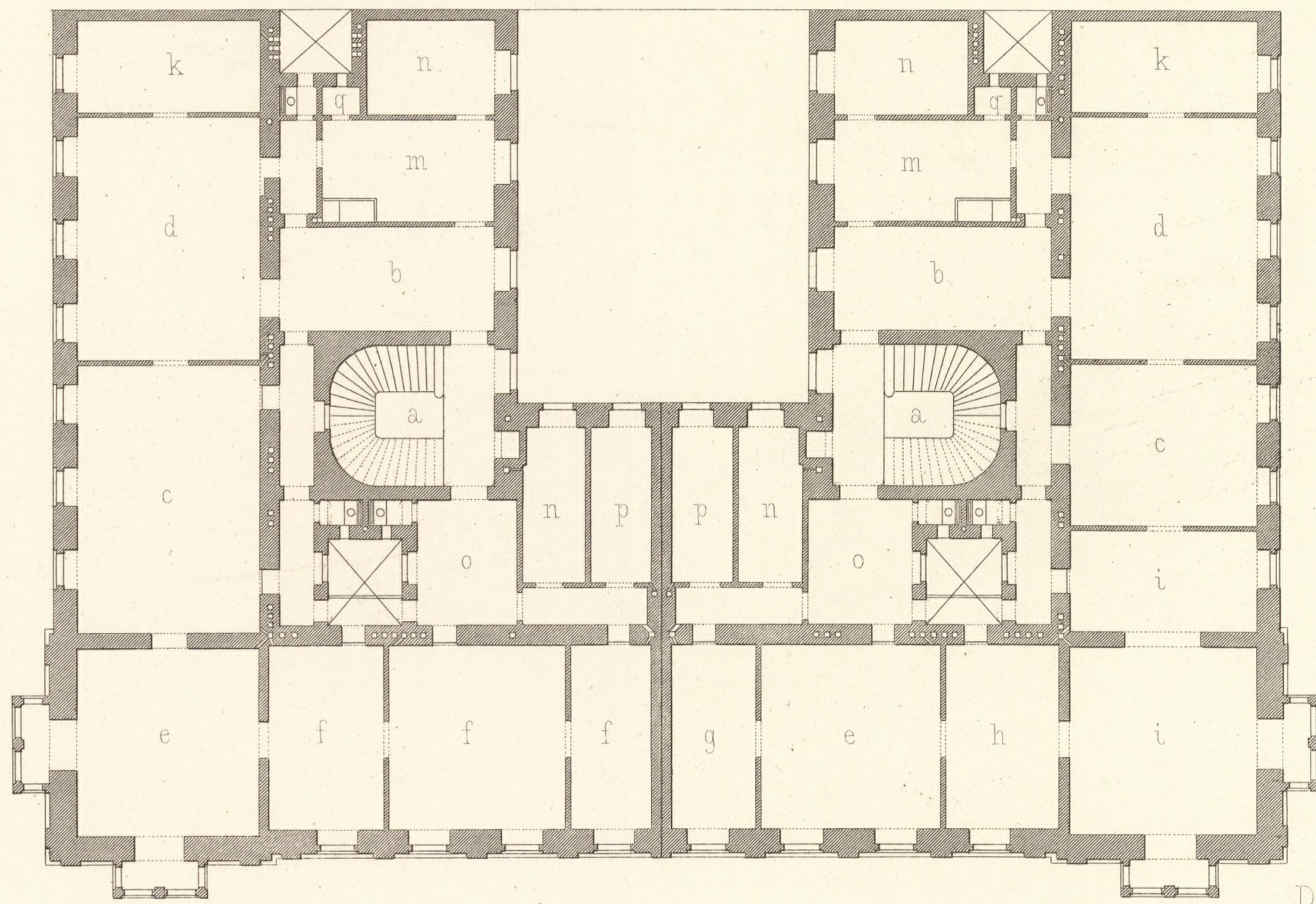
Inventar
Abth. E
Nr. 798

Impr. F. Kargl, Wien.



WERDERTHORGASSE N° 2^A

D



D II STOCK

E III STOCK

F IV STOCK

- a Haupttreppe
- b Vorzimmer
- c Salon
- d Speisesaal
- e Schlafzimmer
- f Kinderzimmer
- g Toilette
- h Boudoir
- i Musiksalon
- k Cabinet
- l Wohnzimmer
- m Küche
- n Dienstbotenzimmer
- o Garderobe
- p Bad
- q Speise
- r Bodentreppe
- s Holzaufzug

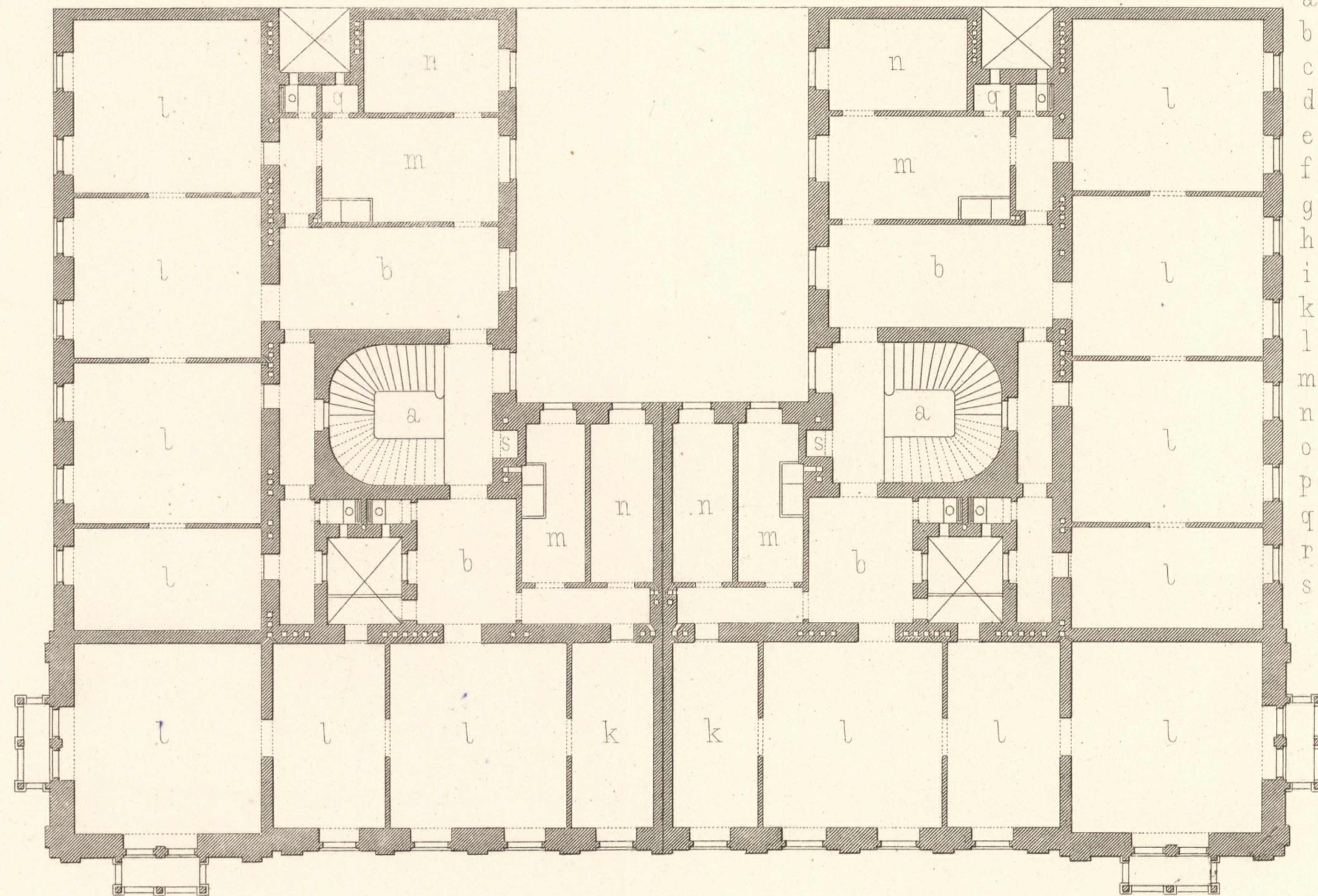
D II ETAGE

E III ETAGE

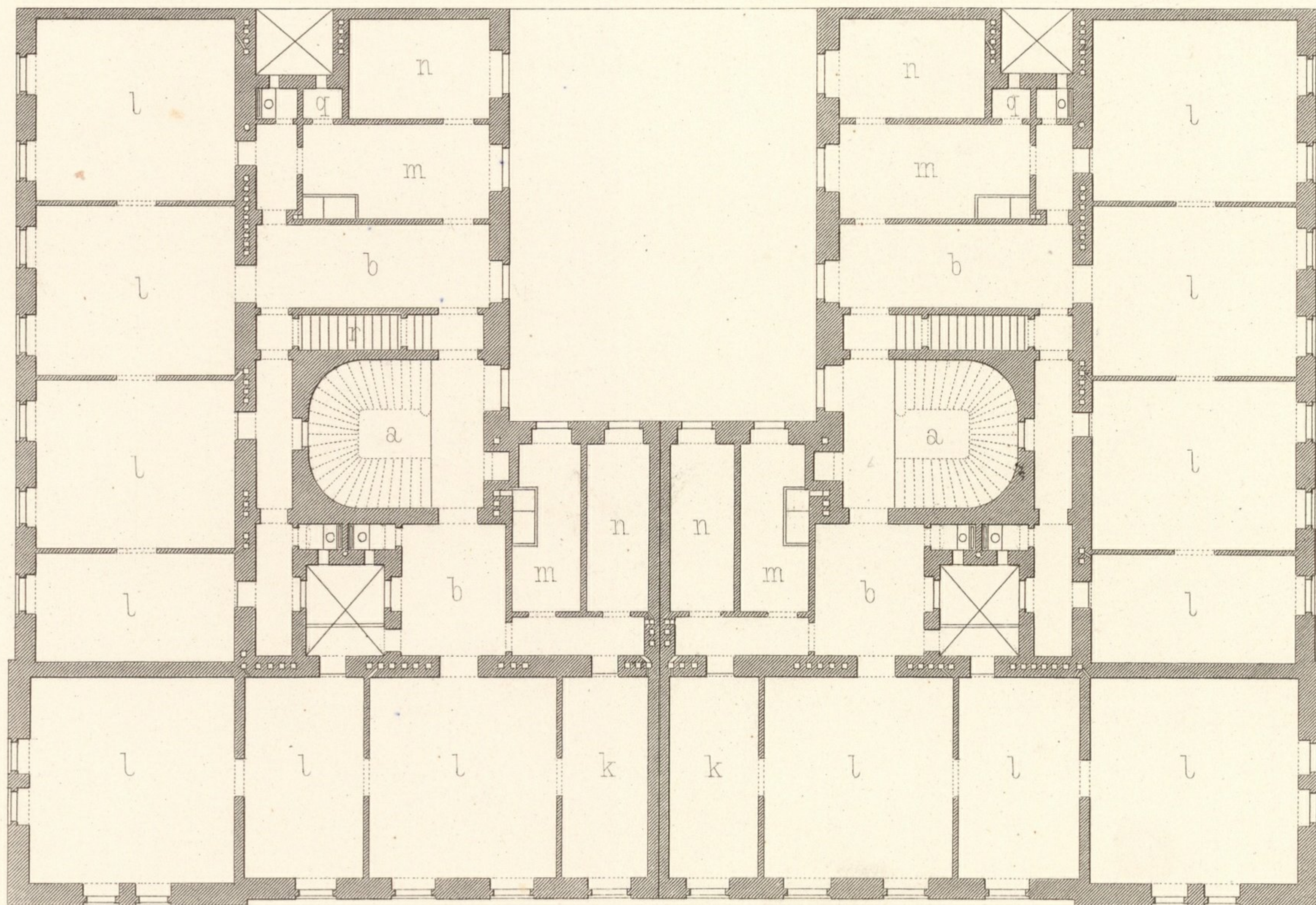
F IV ETAGE

- a Escalier principal
- b Antichambre
- c Salon
- d Salle à manger
- e Chambre à coucher
- f p. les enfants
- g Toilette
- h Boudoir
- i Salon de musique
- k Cabinet
- l Appartements
- m Cuisine
- n Chamb. des domestiques
- o Garderobe
- p Bains
- q Garde manger
- r Escal. p. les domest.
- s Ascenseur de bois

E



F



10 0 1 2 3 4 5 6 7 8 9 10 11 12 Mtr.





Wien. Lehmann u. Wentzel.

Koch. Archit.

Atelier Obermayer. Zimmermann.