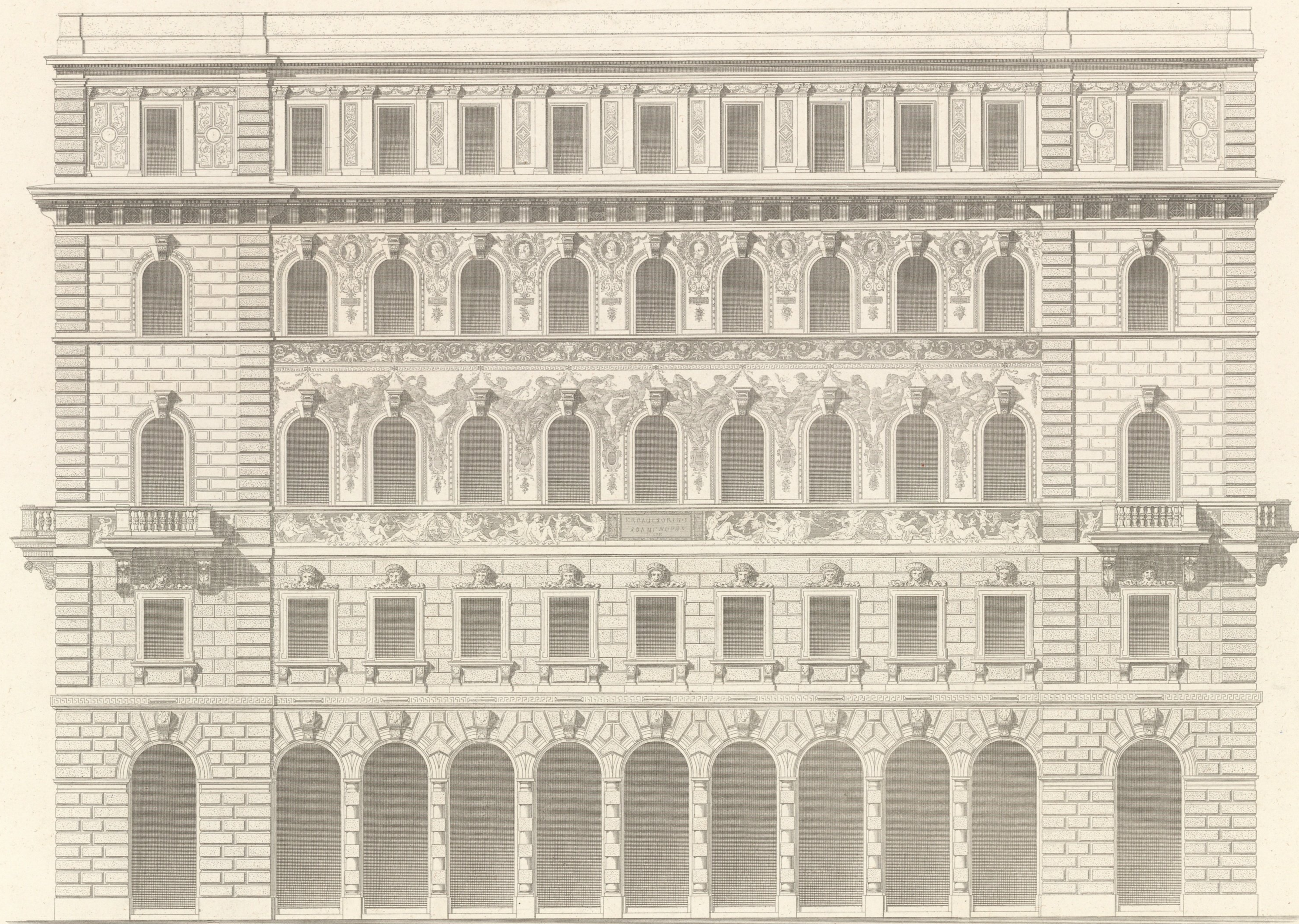


HOHENSTAUFEN-GASSE N^o 11 u. 13.



10 5 0 4 2 3 4 5 6 7 8 9 10 Met.

Wien, Lehmann u. Wentzel.

Emil Förster, Archit.

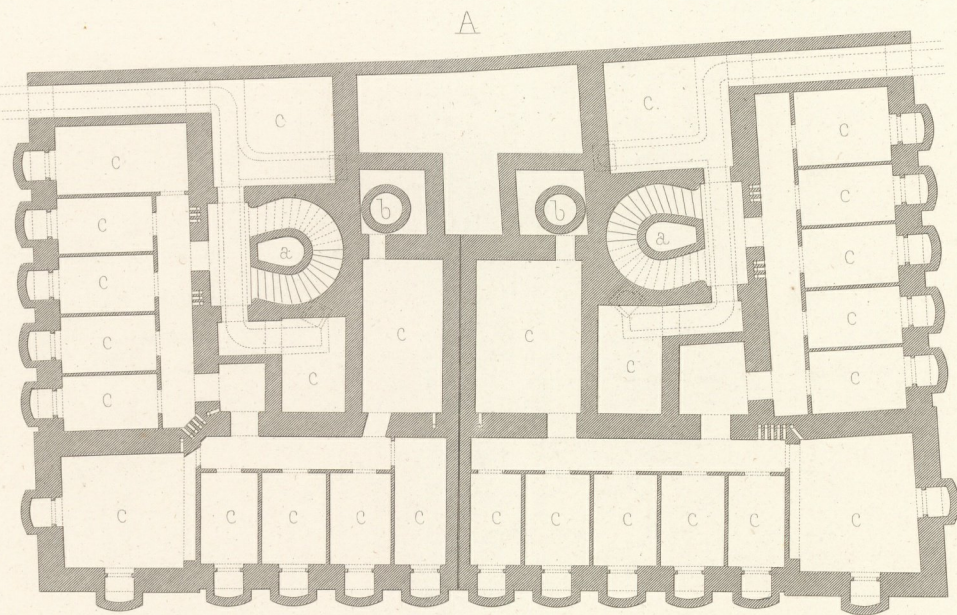
Atelier Obermayer, Zimmermann.

Impr. Wetteroth, München.

HOHENSTAUFEN-GASSE N° 11 u. 13.

A. KELLERGESCHOSS.

- a. Treppe
- b. Brunnen
- c. Kellerräume für die Wohnparteien



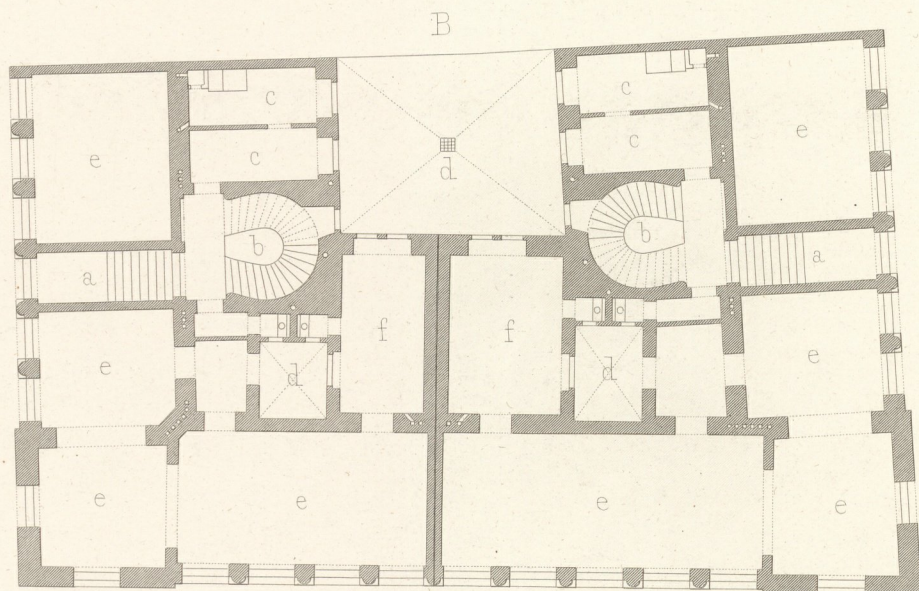
A. SOUS-SOL.

- a. Escalier
- b. Fontaine
- c. Caves des locataires

B. ERDGESCHOSS.

- a. Hauseingang
- b. Treppe
- c. Portierwohnung
- d. Höfe
- e. Verkaufsläden
- f. Magazine

Schottenfeld



Hohenstaufen - Gasse

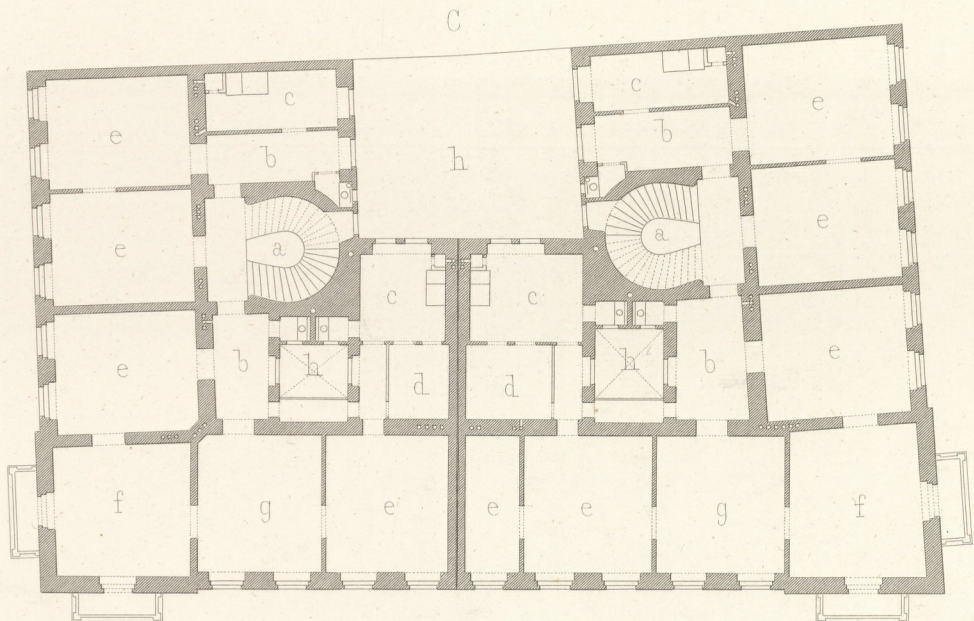
B. REZ-DE-CHAUSSEE.

- a. Entrée de la maison
- b. Escalier
- c. Logement du portier
- d. Cours
- e. Magasins
- f. Dépôts de marchandises

Schotten-Bafel

C. STOCKWERKE.

- a. Treppe
- b. Vorzimmer
- c. Küche
- d. Dienstbotenzimmer
- e. Wohnzimmer
- f. Salon
- g. Speisezimmer
- h. Höfe



C. ETAGES.

- a. Escalier
- b. Antichambres
- c. Cuisine
- d. Chambre des domestiques
- e. Appartements
- f. Salon
- g. Salle à manger
- h. Cours

0 1 2 3 4 5 6 7 8 9 10 11 12 Meter.

HOHENSTAUFEN-GASSE, N° 41 u. 43.



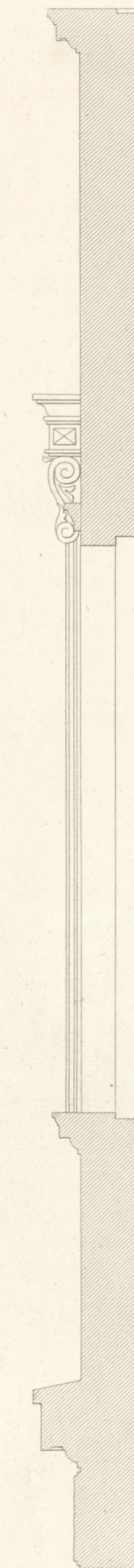
10 5 0 1 2 Met.

Wien, Lehmann u. Wentzel.

Emil Förster, Archit.

Atelier Obermayer, Zimmermann.

HOHENSTAUFEN-GASSE N^o 11 u. 13.



40 5 0 1 2 Met.

Wien, Lehmann u. Wentzel.

Emil Förster Archit.

Atelier Obermayer, Zimmermann.

Impr. Wetteroth München.