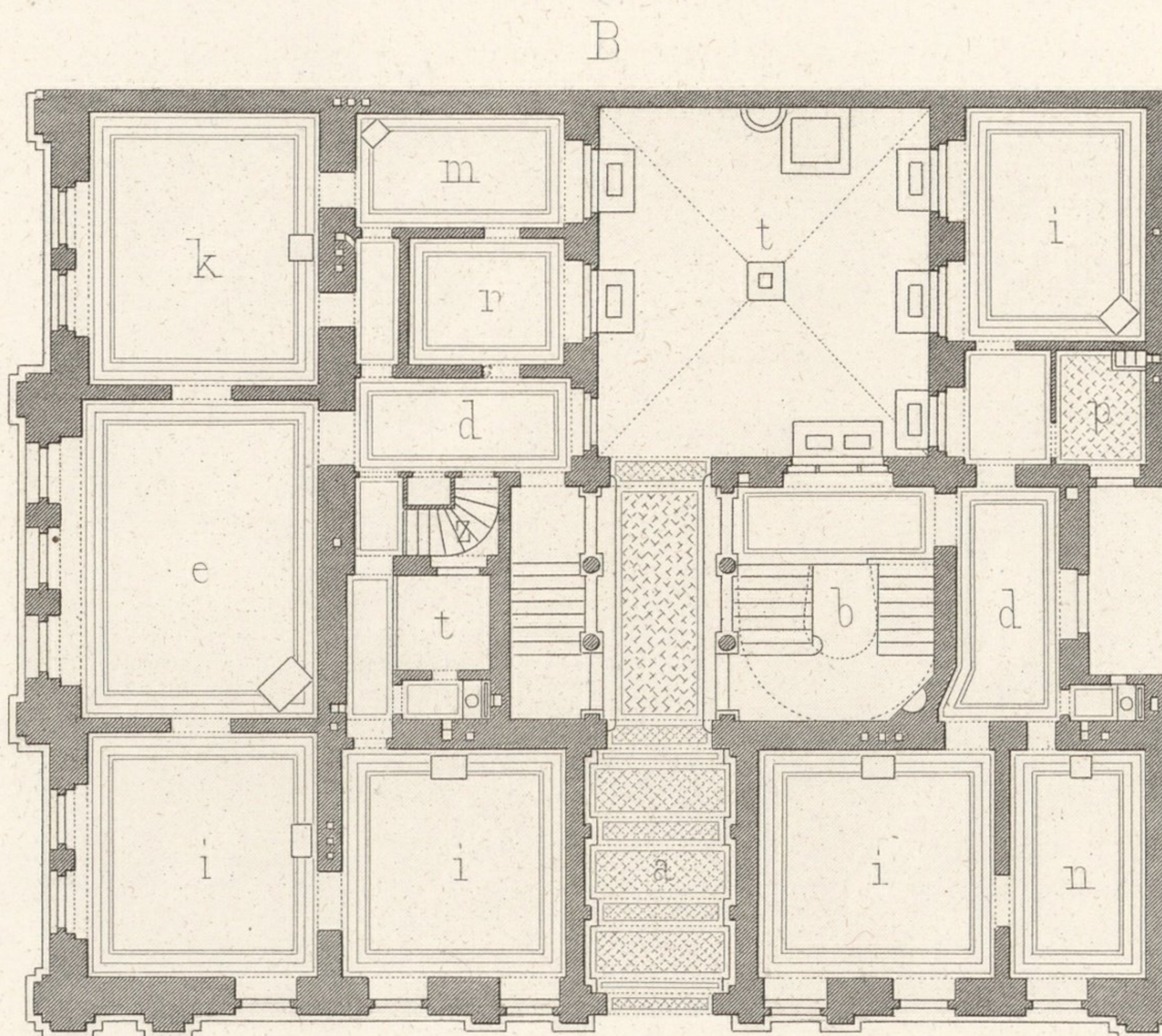


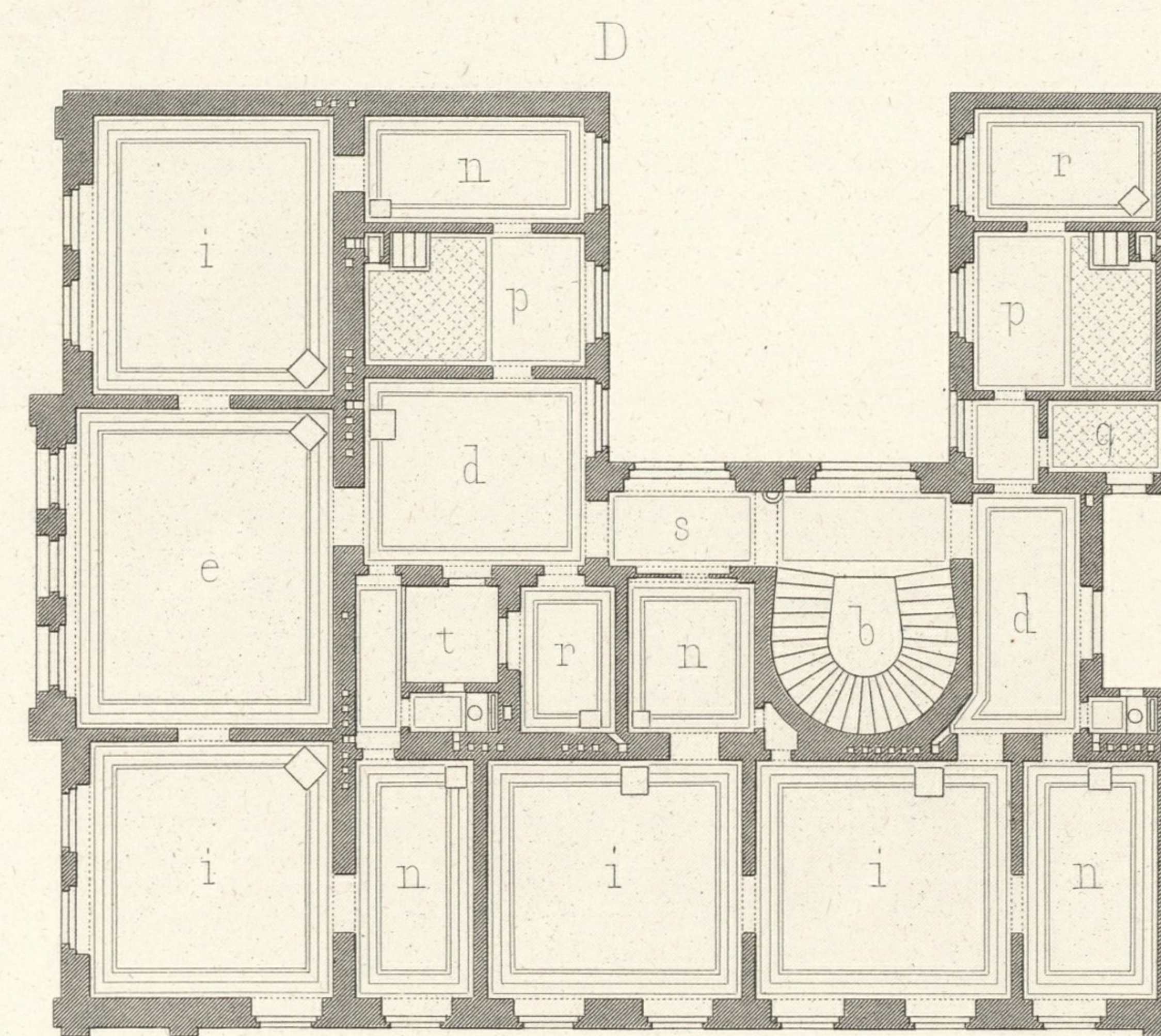
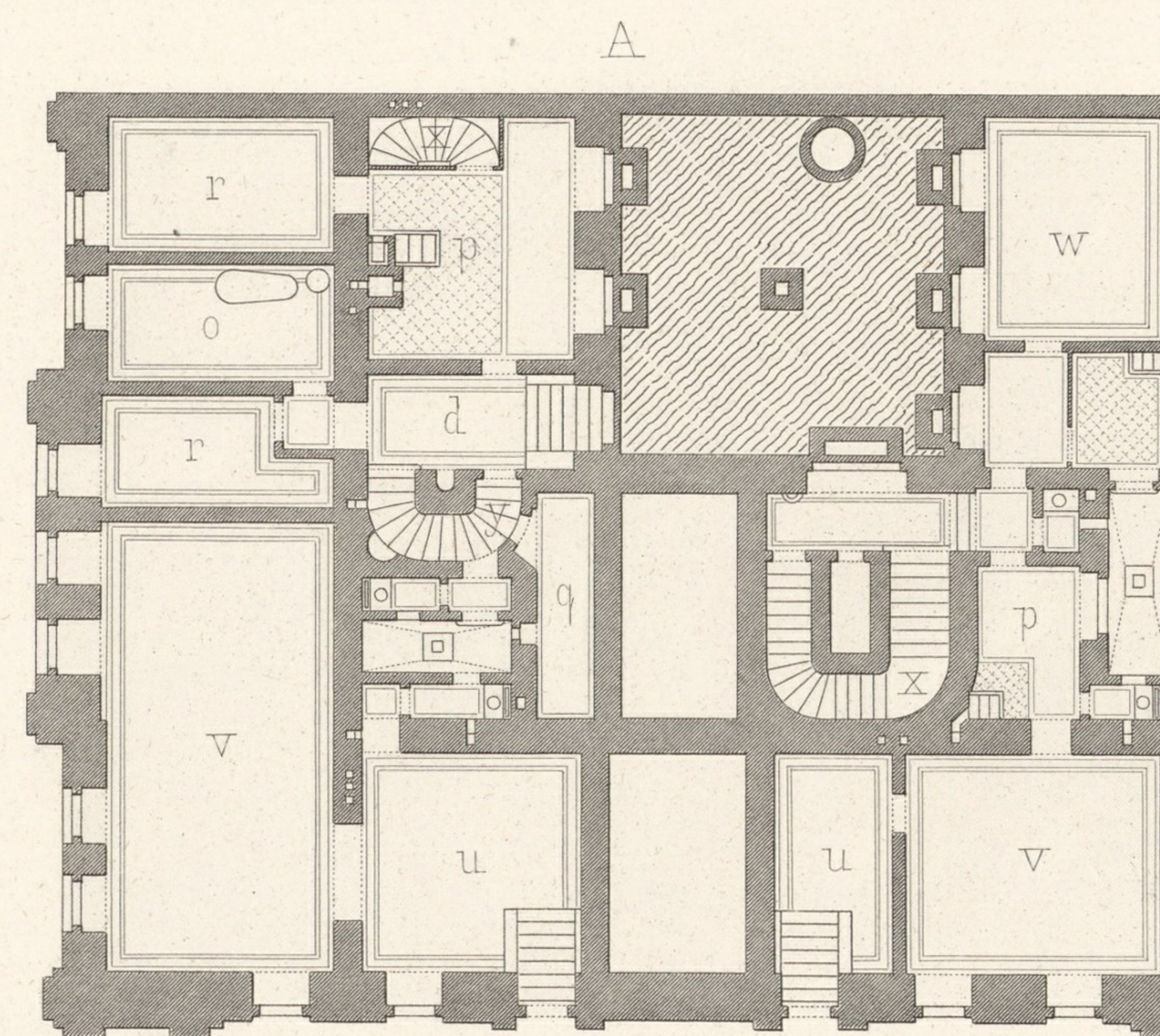
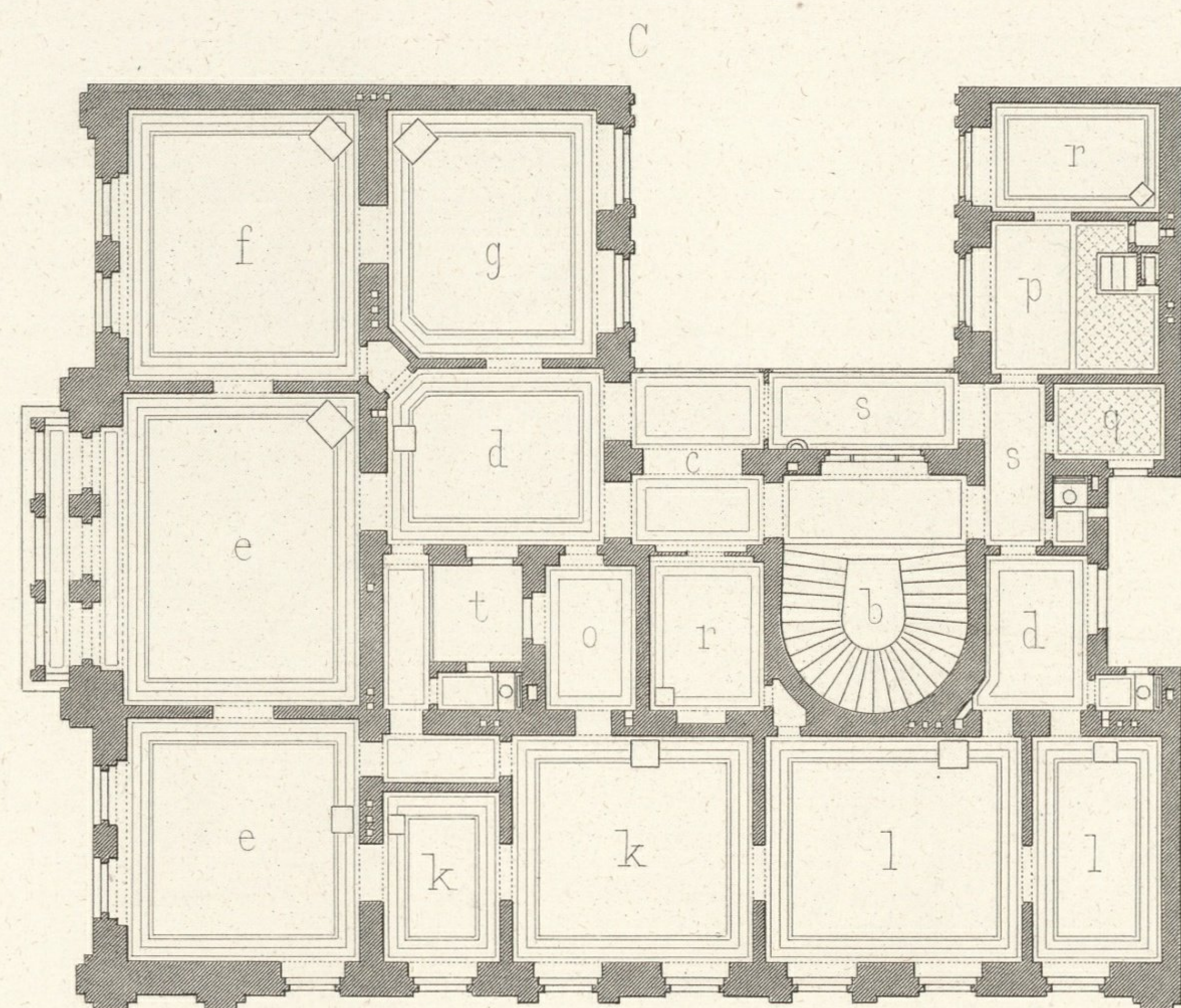
KANTGASSE N° 1.

- A. UNTERGESCHOSS.
 B. ERDGESCHOSS.
 C. I. u. II. STOCKWERK.
 D. III. u. IV. STOCKWERK.
- a. Einfahrt
 b. Haupttreppe
 c. Vorhalle
 d. Vorzimmer
 e. Salon
 f. Speisezimmer
 g. Rauchzimmer oder Bibliothek
 h. Boudoir
 i. Wohnzimmer
 k. Schlafzimmer
 l. Kinderzimmer
 m. Toilette
 n. Cabinet
 o. Bad
 p. Küche
 q. Speisekammer
 r. Dienftbotenzimmer
 s. Gang und Passage
 t. Hof
 u. Verkaufsläden
 v. Magazin
 w. Portierswohnung
 x. Treppe zum Keller
 y. " zum Erdgeschoss-Wohnung
 z. " zum Untergeschoß

Johannes - Gasse.



Kant - Gasse.



- A. SOUS-SOL.
 B. REZ-DE-CHAUSSÉE.
 C. I. et II. ÉTAGE.
 D. III. et IV. ÉTAGE.
- a. Porte cochere
 b. Escalier principal
 c. Vestibule
 d. Antichambre
 e. Salon
 f. Salle à manger
 g. Estaminet ou bibliothèque
 h. Boudoir
 i. Appartements
 k. Chambre à coucher
 l. Chambres des enfants
 m. Cabinet de toilette
 n. Cabinet
 o. Salle de bains
 p. Cui fine
 q. Garde manger
 r. Chambres des domestiques
 s. Couloir et passage
 t. Cour
 u. Magasins
 v. Depots de marchandises
 w. Loge du portier
 x. Escalier de la cave
 y. " du rez-de-chauffée
 z. " du sous-sol

0 1 2 3 4 5 6 7 8 9 10 11 12 Meter.

Wien. Lehmann u. Wentzel.

P. Wasserburger u. Wurm. Archit.

Atelier Obermayer - Gunkel.



GRABEN N° 31.



10 5 0 1 2 3 4 5 6 7 8 9 10 Met.

Wien, Lehmann u. Wentzel.

Hasenauer, Archit.

Atelier Obermayer, Zimmermann.

Impr. Wetteroth, München.





GRABEN N° 31.

10 5 0 1 2 3 4 5 6 7 8 9 10 Met.

Wien, Lehmann u. Wentzel.

Hasenauer, Archit.

Atelier Obermayer, Gunkel.

Impr. Wetteroth, München.



GRABEN N° 31.

A. KELLERGESCHOSS.

- a. Treppe
- b. Portierwohnung
- c. Waarenmagazine
- d. Kellerräume
- e. Aborte
- f. Lichthof

A. CAVES.

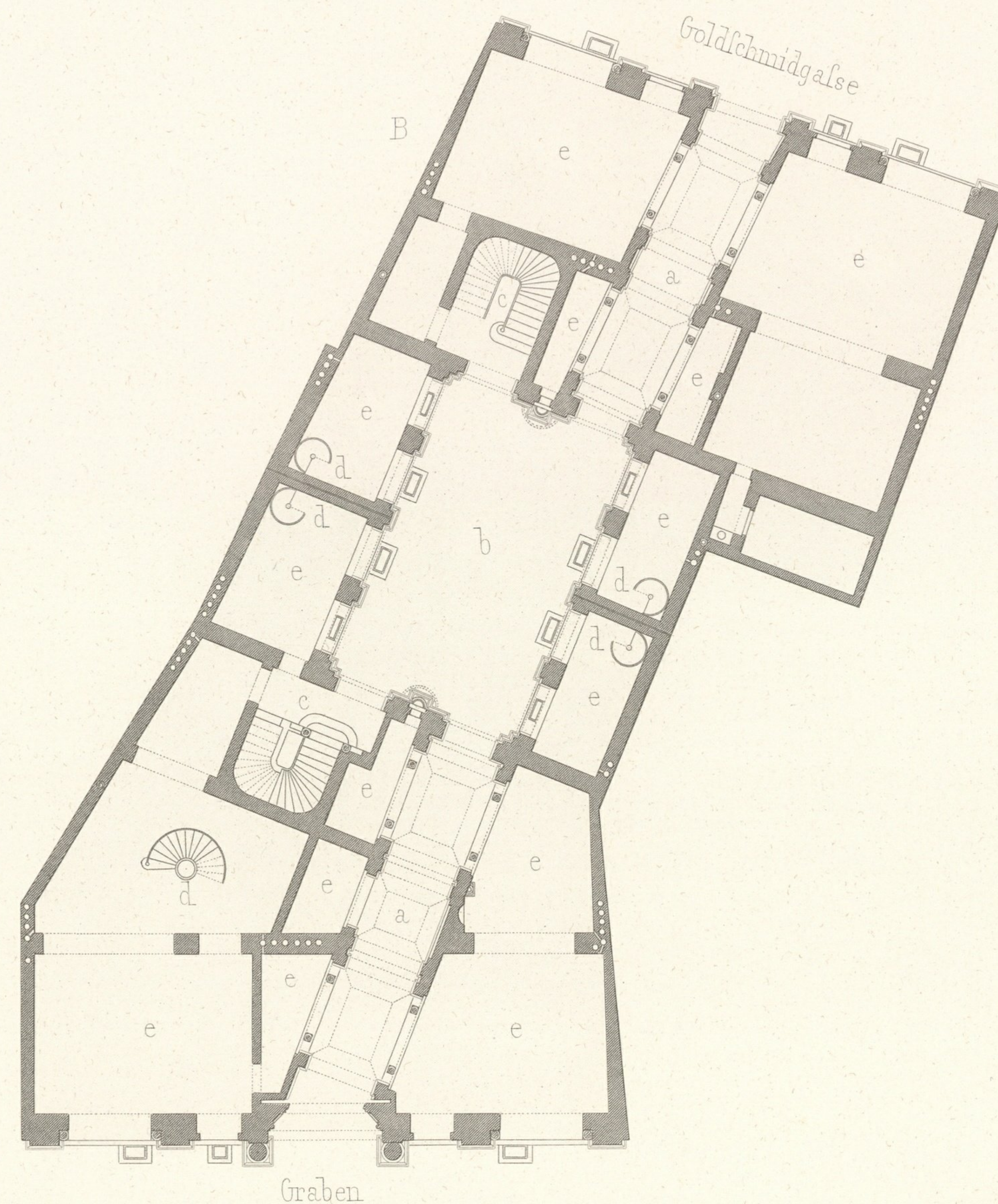
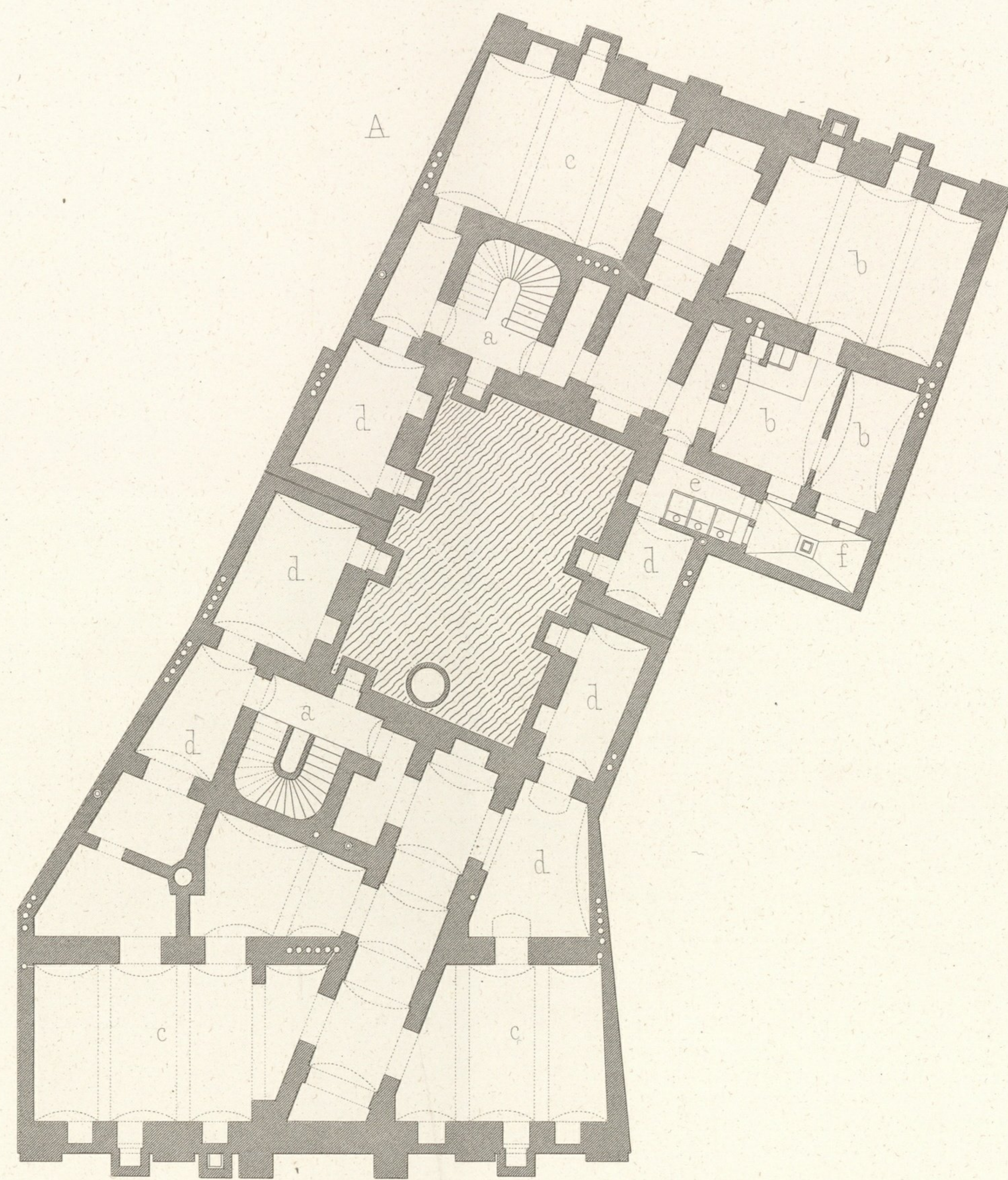
- a. Escalier
- b. Loge du portier
- c. Dépôt de marchandises
- d. Locaux des caves
- e. Latrines
- f. Cour donnant du jour

B. ERDGESCHOSS.

- a. Durchgang
- b. Hof mit Glas gedeckt
- c. Haupttreppe
- d. Verbindungstreppen mit dem Zwischengehois
- e. Verkaufsläden
- f. Lichthof

B. REZ-DE-CHAUSSÉE.

- a. Passage
- b. Cour vitrée
- c. Escalier principal
- d. Escalier reliant l'entresol
- e. Magasins
- f. Cour domant du jour



0 1 2 3 4 5 6 7 8 9 10 11 12 Meter.

Wien. Lehmann u. Wentzel.

Hasenauer. Archit.

Atelier Obermayer, Gunkel.

Imp. Wetteroth, München.



II.

GRABEN N° 31.

C. I. u. II. STOCKWERK.

- a. Haupttreppe
- b. Vorzimmer
- c. Salon
- d. Speisezimmer
- e. Wohnzimmer
- f. Küche

C. I. et II. ETAGE.

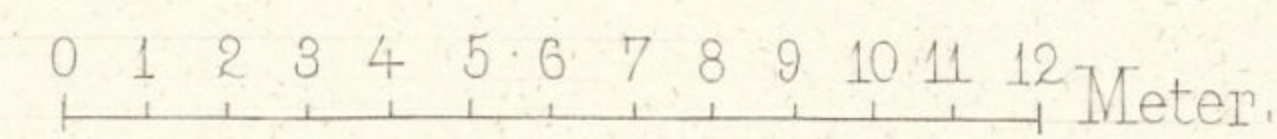
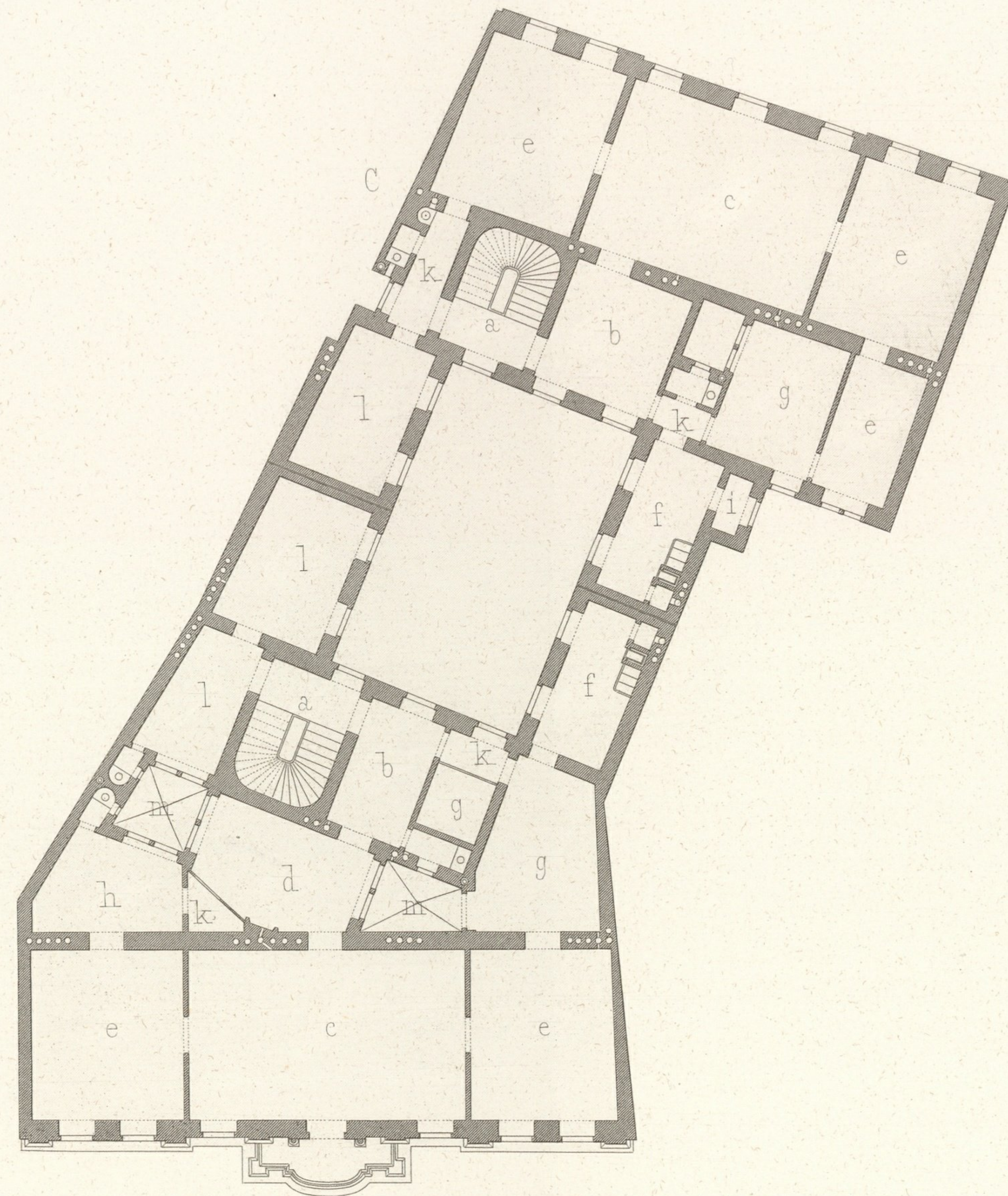
- a. Escalier principal
- b. Antichambre
- c. Salon
- d. Salle à manger
- e. Appartements
- f. Cuisine

D. III. u. IV. STOCKWERK.

- g. Dienftbotenzimmer
- h. Garderobe
- i. Speisekammer
- k. Durchgang
- l. Comtoir Räume
- m. Lichthöfe

D. III. et IV. ETAGE.

- g. Chambre des domestiques
- h. Garderobe
- i. Salle à manger
- k. Passage
- l. Locaux du comptoir
- m. Cours dominant du jour



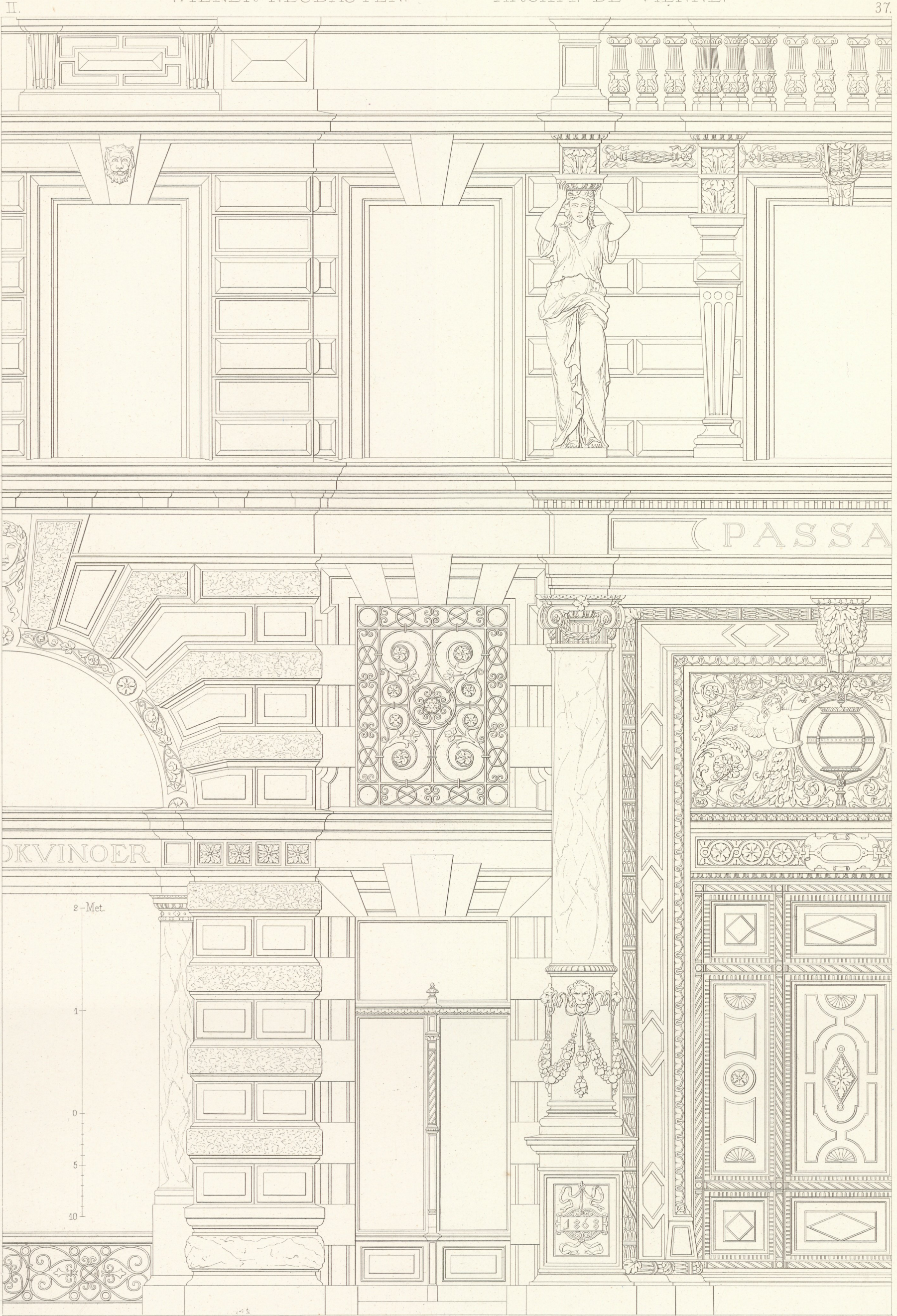
Wien, Lehmann u. Wentzel.

Hasenauer, Archit.

Atelier Obermayer, Gunkel.

Imp. Wetteroth, München.





Wien, Lehmann u. Wentzel.

Hasenauer, Archt.

Atelier Obermayer, Zimmermann.

