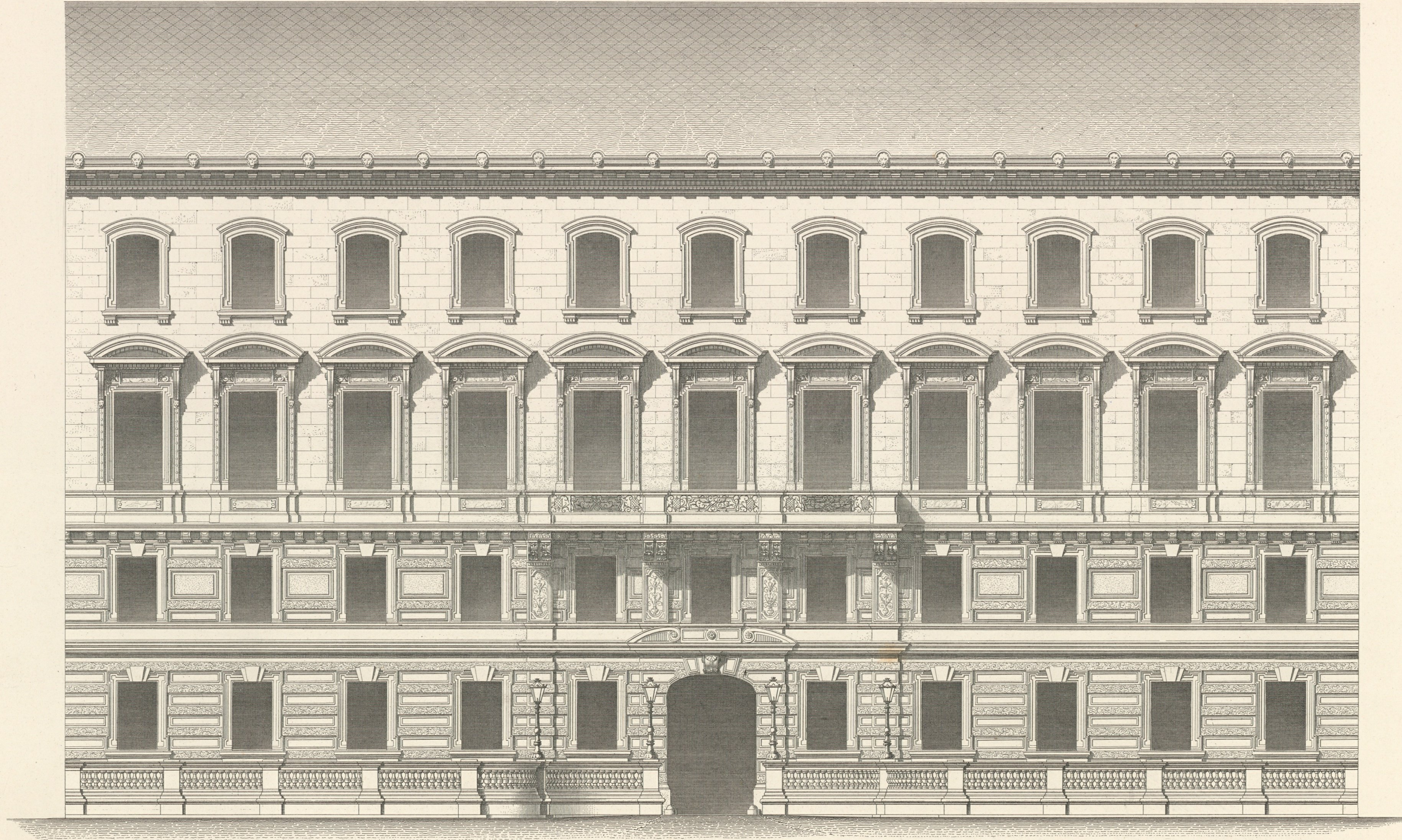


SCHWARZENBERG - STRASSE N°15.



10 5 0 1 2 3 4 5 6 7 8 9 10 Met.

Wien, Lehmann u. Wentzel.

I. Romano, Archit.

Atelier Obermayer, Zimmermann.

Impr. Wetteroth, München.



II.

SCHWARZENBERG-STRASSE N° 15.



10 5 0 1 2 3 4 5 6 7 8 9 40 Met.

Wien, Lehmann u. Wentzel.

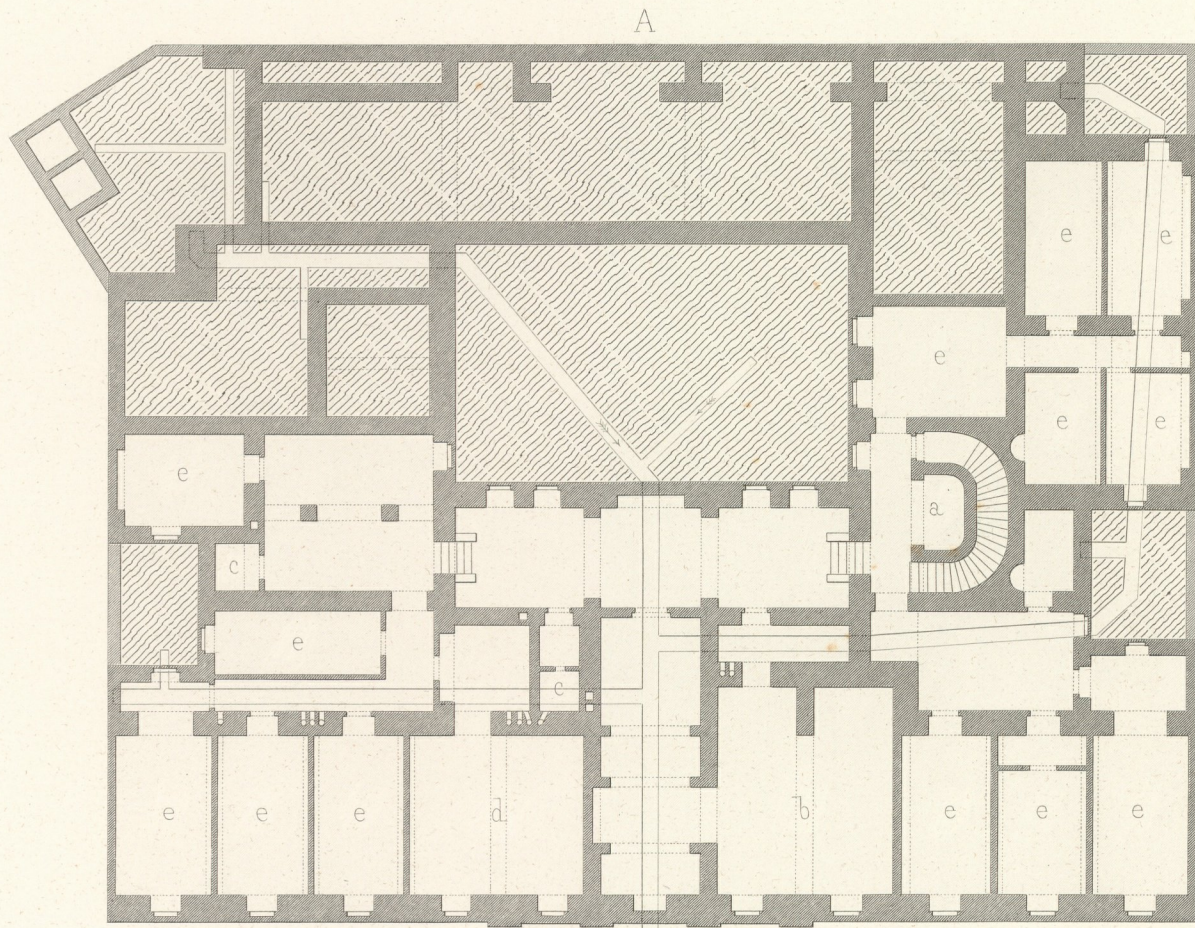
I. Romano, Archit.

Atelier Obermayer, Gunkel.

Impr. Wetteroth München.



SCHWARZENBERGSTRASSE N° 15.

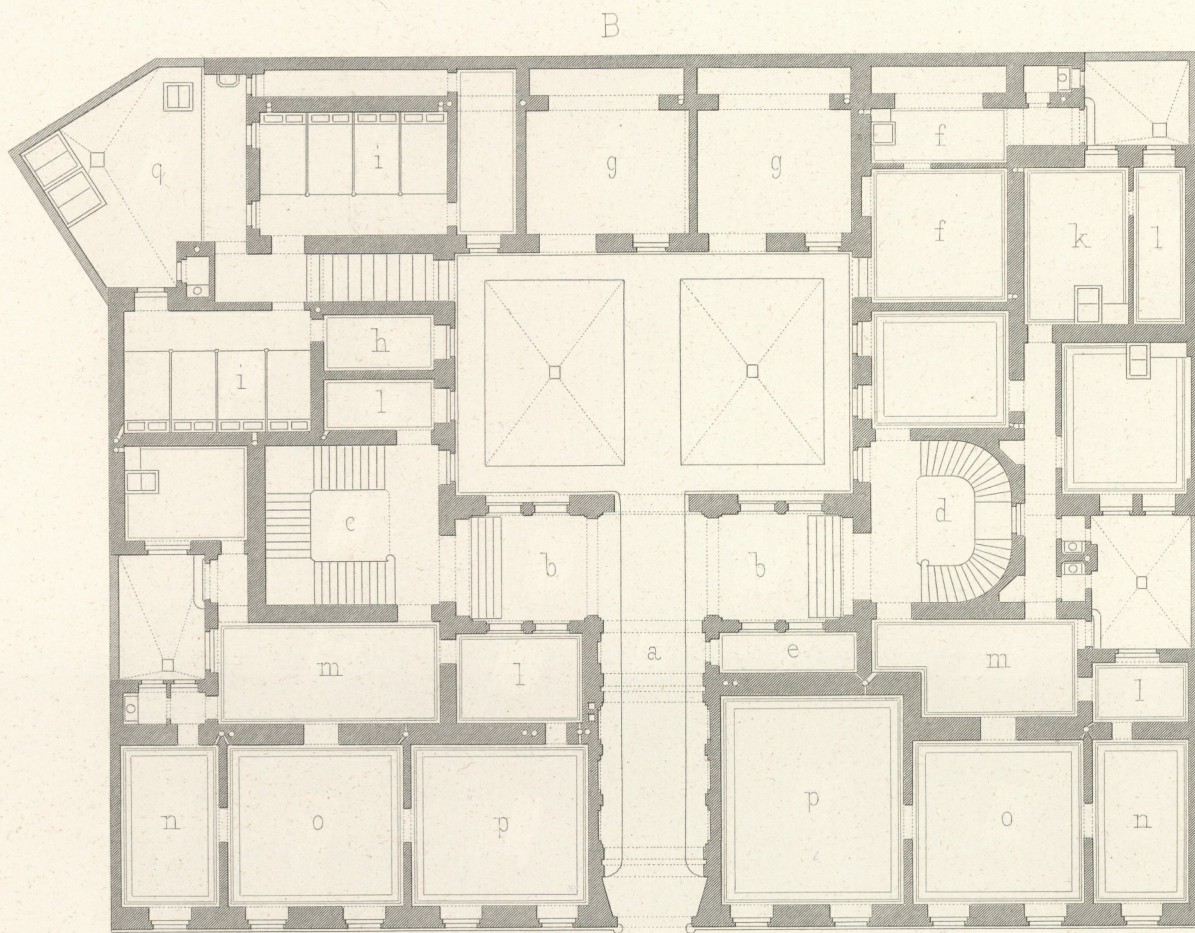


A. UNTERGESCHOSS.

- a. Nebentreppe
- b. Waschküche
- c. Centralheizung
- d. Weinkeller
- e. Holz- und Kohlenkeller

A. SOUS-SOL.

- a. Escalier accelloire
- b. Lavoir de la vaisselle
- c. Calorifère
- d. Cave p. le vin
- e. Caves p. le bois et charbon



B. ERDGESCHOSS.

- a. Einfahrt
- b. Vestibul
- c. Haupt- } Treppe
- d. Neben- }
- e. Portierloge
- f. Portierwohnung
- g. Wagenremise
- h. Kutsherzimmer
- i. Stall
- k. Küche
- l. Dienstbotenzimmer
- m. Vorzimmer
- n. Schlafzimmer
- o. Speisezimmer
- p. Salon
- q. Stallhof

B. REZ-DE-CHAUSSEE.

- a. Porte-cochère
- b. Vestibule
- c. Escalier principale
- d. " accelloire
- e. Loge du portier
- f. Logement du portier
- g. Remise des voitures
- h. Chambre du cocher
- i. Ecurie
- k. Cui fine
- l. Chamb. des domestiques
- m. Antichambre
- n. Chamb. à coucher
- o. Salle à manger
- p. Salon
- q. Cour de l'écurie

0 1 2 3 4 5 6 7 8 9 10 11 12 Meter.

Wien, Lehmann u. Wentzel.

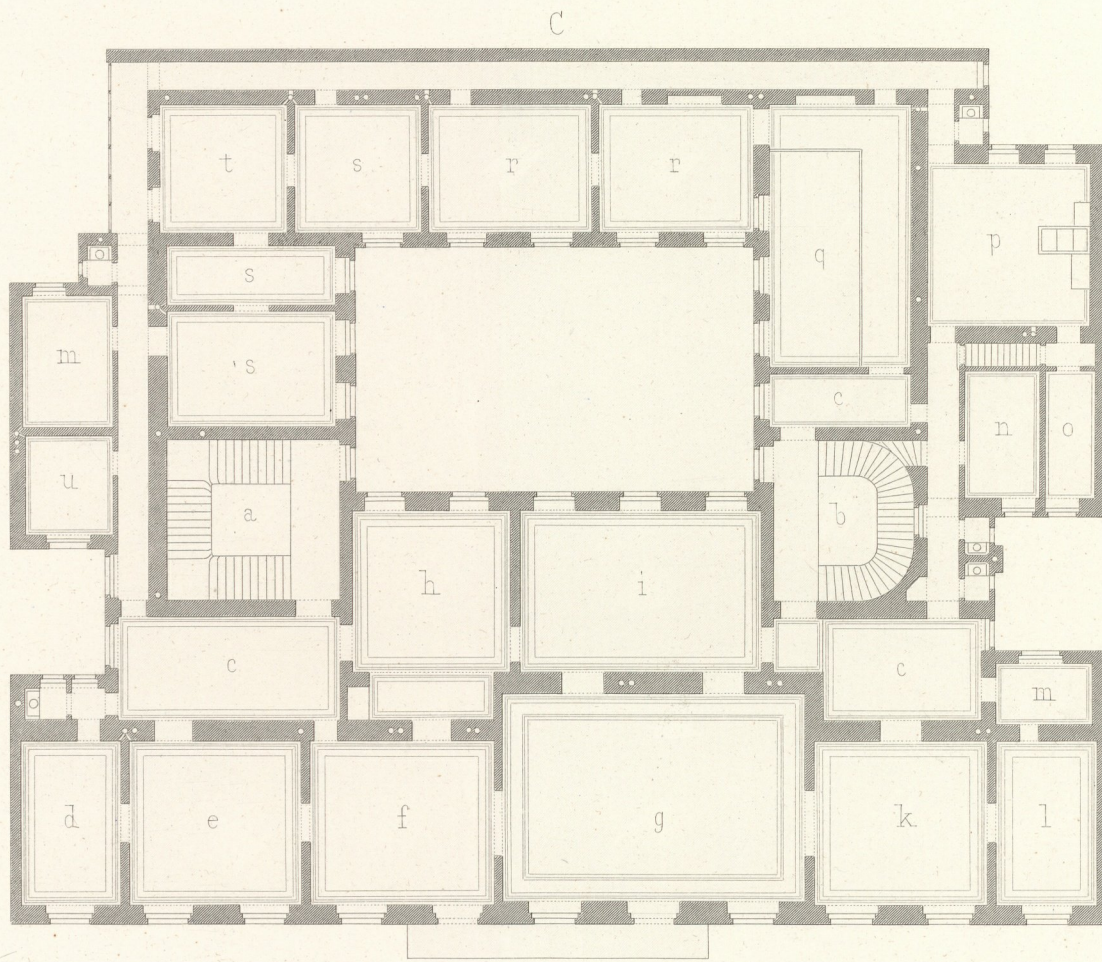
Romano, Archit.

Atelier Obermayer - Gunkel.

Imp. Wetteroth, München.



SCHWARZENBERGSTRASSE N°15.



C. I. STOCK.

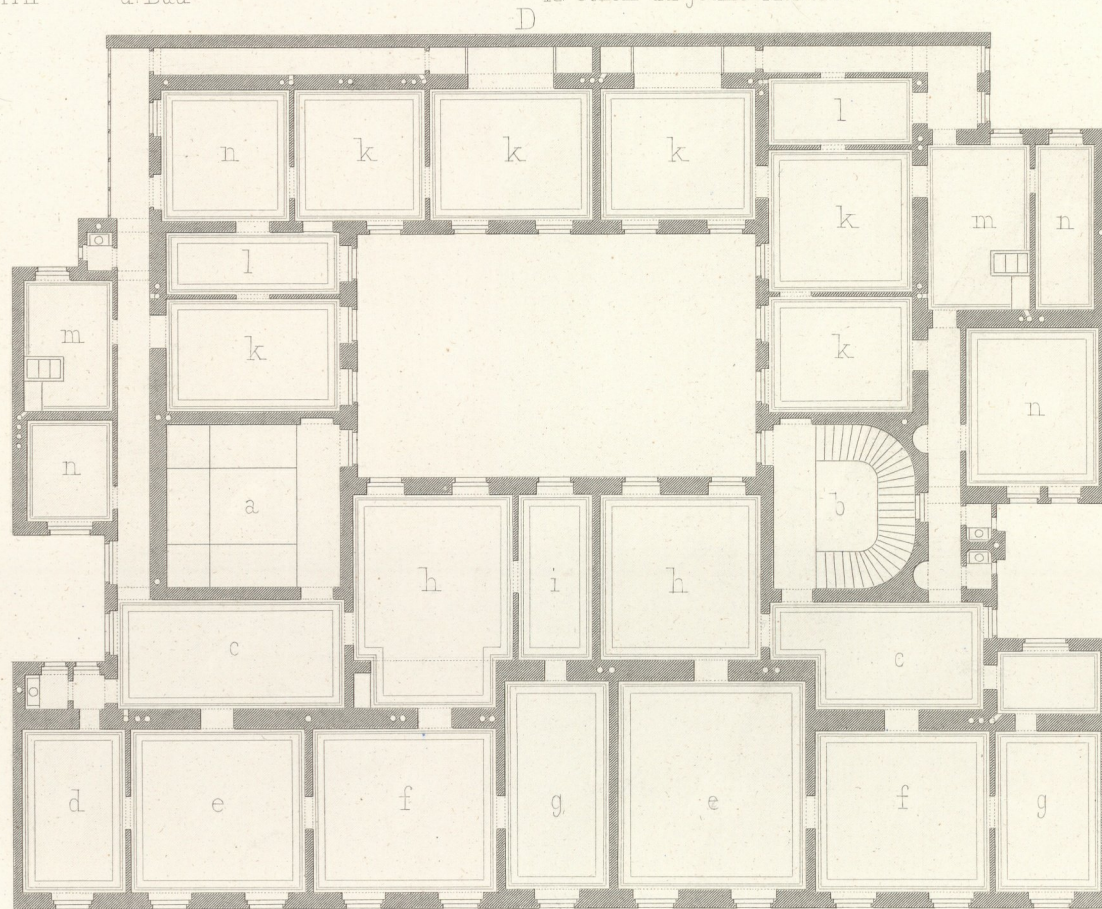
C. I. ETAGE.

- a. Haupt- } Treppe
- b. Neben- }
- c. Vorzimmer
- d. Schlafzimmer des Herrn
- e. d^e der Frau
- f. Kleiner Salon
- g. Saal
- h. Bibliothek
- i. Speisefaal
- k. Salon des jungen Herrn

- l. Schlafzimmer des jungen Herrn
- m. Dienstbotenzimmer
- n. Putzzimmer } darüber Dienst-
- o. Speisekammer } botenzimmer
- p. Küche
- q. Comptoir
- r. Sprech- und Arbeitszimmer des Herrn
- s. Kinderzimmer
- t. Garderobe
- u. Bad

- a. Escalier principal
- b. " accessoire
- c. Antichambre
- d. Chambre à coucher de Monsieur
- e. " " de Madame
- f. Petit salon
- g. Salon
- h. Bibliothèque
- i. Salle à manger
- k. Salon du jeune Monsieur

- l. Chambre à coucher du jeune Monsieur
- m. Chambre des domestiques
- n. Cabinet de toilette } au dessus chambre
- o. Salle à manger } des domestiques
- p. Cui fine
- q. Comptoir
- r. Salle d'audience et ch. d. travail de M^{se}
- s. Chambre des enfants
- t. Garderobe
- u. Salle de bains



D. II. STOCK.

D. II^e. ETAGE.

- a. Haupt- } Treppe
- b. Neben- }
- c. Vorzimmer
- d. Boudoir
- e. Damen- } Salon
- f. Herrn- }
- g. Bibliothek

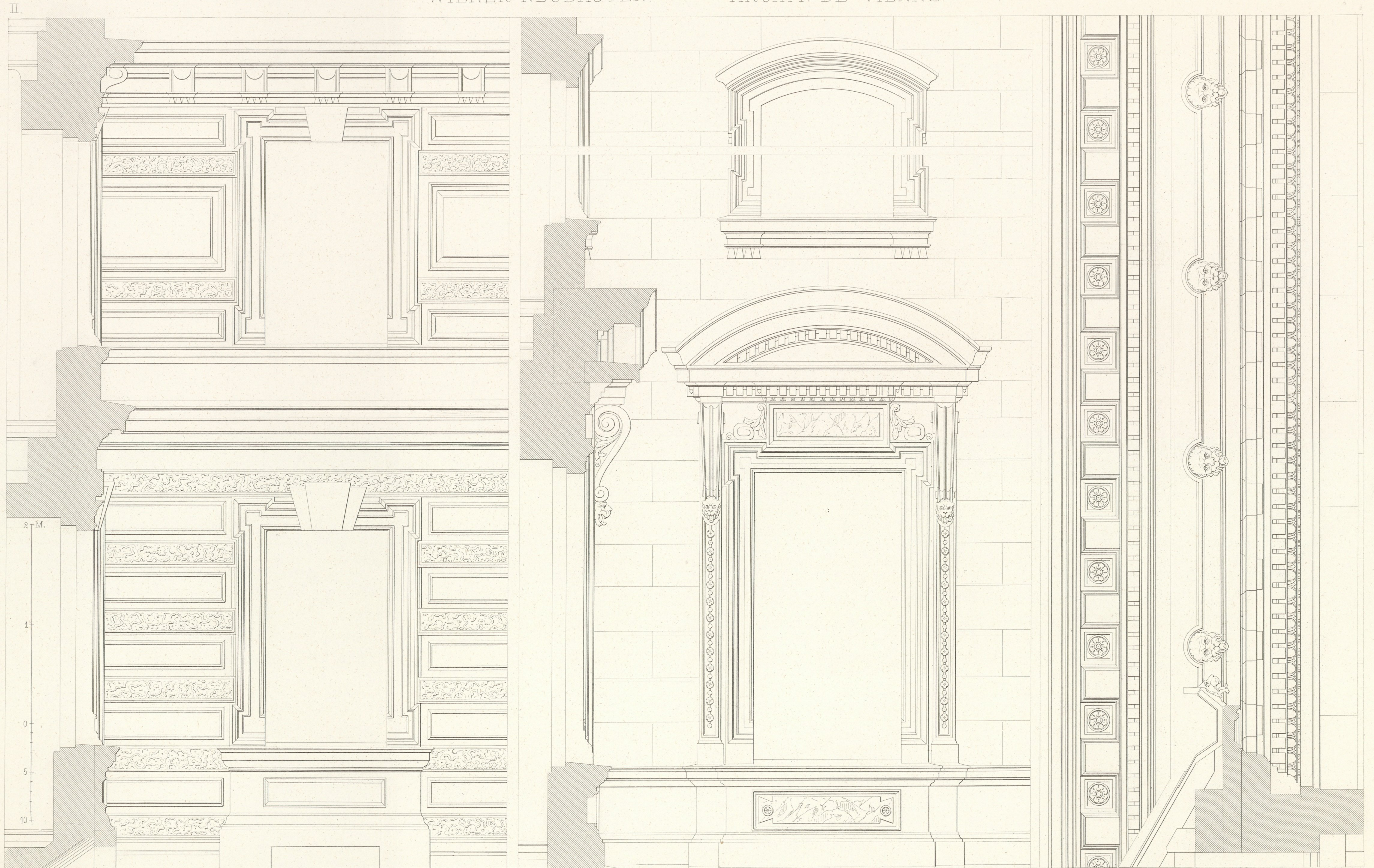
- h. Speisezimmer
- i. Cabinet
- k. Schlafzimmer
- l. Garderobe und Toilette
- m. Küche
- n. Dienstbotenzimmer

- a. Escalier principal
- b. " accessoire
- c. Antichambre
- d. Boudoir
- e. Salon des dames
- f. Salon des messieurs
- g. Bibliothek

- h. Salle à manger
- i. Cabinet
- k. Chambre à coucher
- l. Garderobe et Toilette
- m. Cui fine
- n. Chambre des domestiques

0 1 2 3 4 5 6 7 8 9 10 11 12 Meter.





Wien, Lehmann u. Wentzel.

Archit. I. Romano.

Atelier Obermayer, Zimmermann.

