



Wien, Lehmann u. Wentzel.

Archit. L. Tischler.

Atelier Obermayer, Zimmermann.

Impr. Wetteroth, München.



HÔTEL METROPOLE.  
FRANZ JOSEFS-QUAI.



10 5 0 1 2 3 4 5 6 7 8 9 10 Meter.

Wien, Lehmann u. Wentzel.

Archit. L. Tischler.

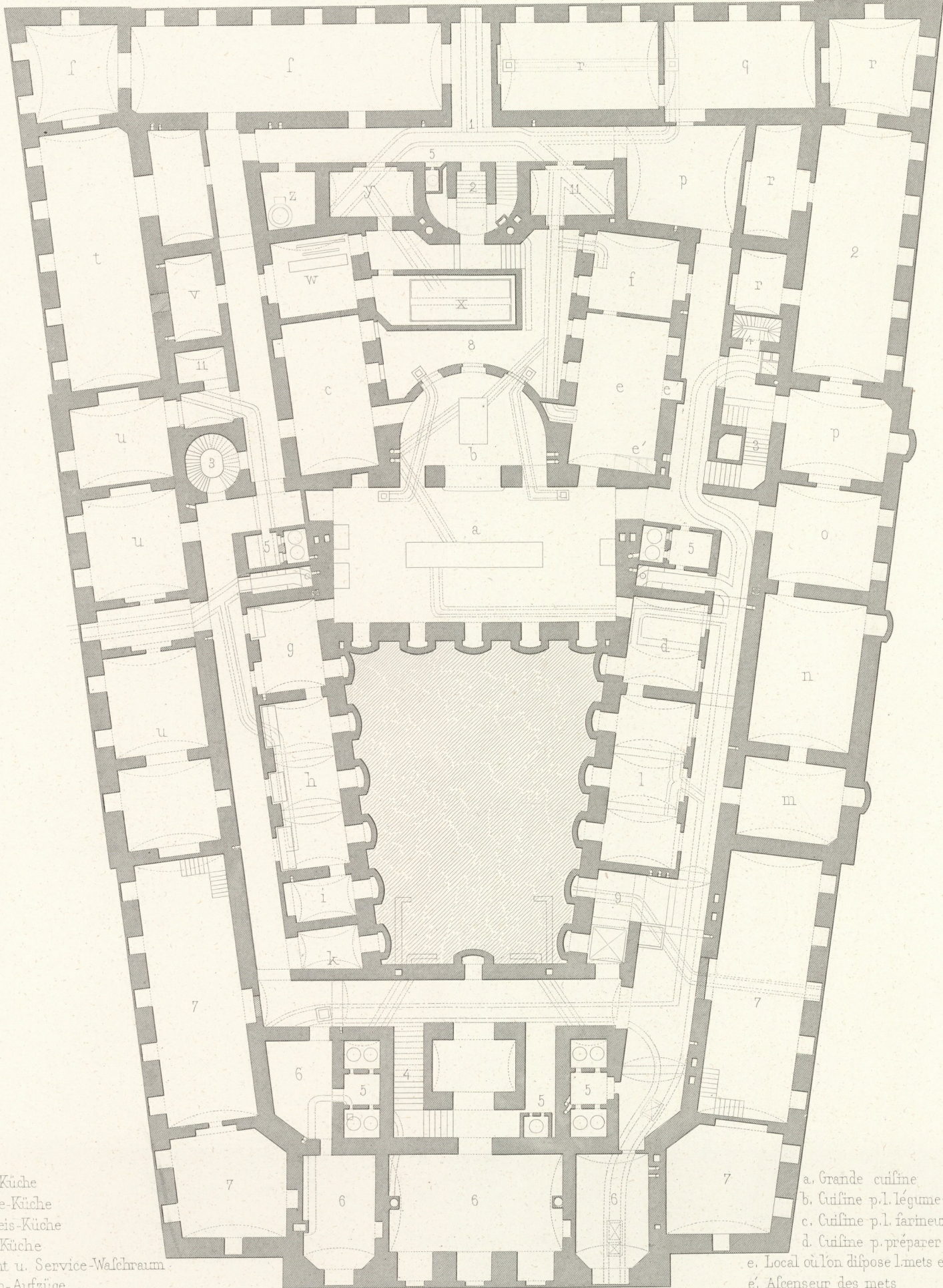
Atelier Obermayer, Zimmermann.

Impr. Wetteroth München.

HÔTEL METROPOLE  
FRANZ JOSEFS QUAI.

UNTERGESCHOSS

SOUTERRAIN



- a. Große Küche
- b. Gemüse-Küche
- c. Mehlpeis-Küche
- d. Caffee-Küche
- e. Anricht u. Service-Walchraum
- e'. Speisen-Aufzüge
- f. Walchraum f. Küchengefchirr
- g. Fleischkammer
- h. Speisekammer m. Eiskästen
- i. Fischkammer
- k. Hydraul. Aufzug
- l. Victualien-Magazin
- m. Eiskeller f. d. Küche
- n. Eiskeller f. Biere
- o. Bierkeller
- p. Keller - Manipulation
- q. Keller f. Wein in Gebünden
- r. " " " Flaschen
- f. Magazin f. Glas u. Porzellan-service
- t. Keller für Gemüse
- u. Magazin f. Holz u. Kohlen
- v. Kehrort - Depot
- w. Maschinen-Raum
- x. Dampfkessel
- y. Maschinist
- z. Warmwasser-Kessel

- 1. Eingang
- 2. Nebentreppe
- 3. Dienstreppe
- 4. Keller-Treppe
- 5. Öfen der Central-Heizung
- 6. Requisiten-Magazine
- 7. Magazinräume für die darüber befindlichen Verkaufsläden
- 8. Offener Hof
- 9. Maschine der Kofferaufzüge
- 10. Kofferaufzug
- 11. Gasometer-Räume

- 1. Entrée
- 2. Escalier secondaire
- 3. Escalier de service
- 4. Escalier de caves
- 5. Foyer du calorifere
- 6. Magasins d'ustensiles
- 7. Dépôts p. les magasins qui se trouvent au dessus
- 8. Cour ouverte
- 9. Machine de l'ascenseur des bagages
- 10. Ascenseur des bagages
- 11. Local affecté au gazomètre

- a. Grande cuisine
- b. Cuisine p.l. légumes
- c. Cuisine p.l. farineux
- d. Cuisine p. préparer le café
- e. Local où l'on dispose les mets e. service d. linge
- e'. Ascenseur des mets
- f. Local affecté au lavage de la vaisselle
- g. Garde-manger p. la viande
- h. Garde-manger muni d'armoires p.l. glace
- i. Garde-manger pour le poisson
- k. Ascenseur hydraulique
- l. Magasin de victuailles
- m. Glacière p.l. cuisine
- n. Glacière p.l. bière
- o. Caves pour le bière
- p. Cave destinée aux manipulations
- q. Caves pour le vin en barriques
- r. " " " en bouteilles
- f. Magasin p.l. service d. verres e. d.l. porcelaine
- t. Caves pour légumes
- u. Magasin de bois et de charbon
- v. Dépôt de balayures
- w. Local des machines
- x. Chaudière à vapeur
- y. Machiniste
- z. Chaudière recevant l'eau chaude

0 1 2 3 4 5 6 7 8 9 10 11 12 Meter.

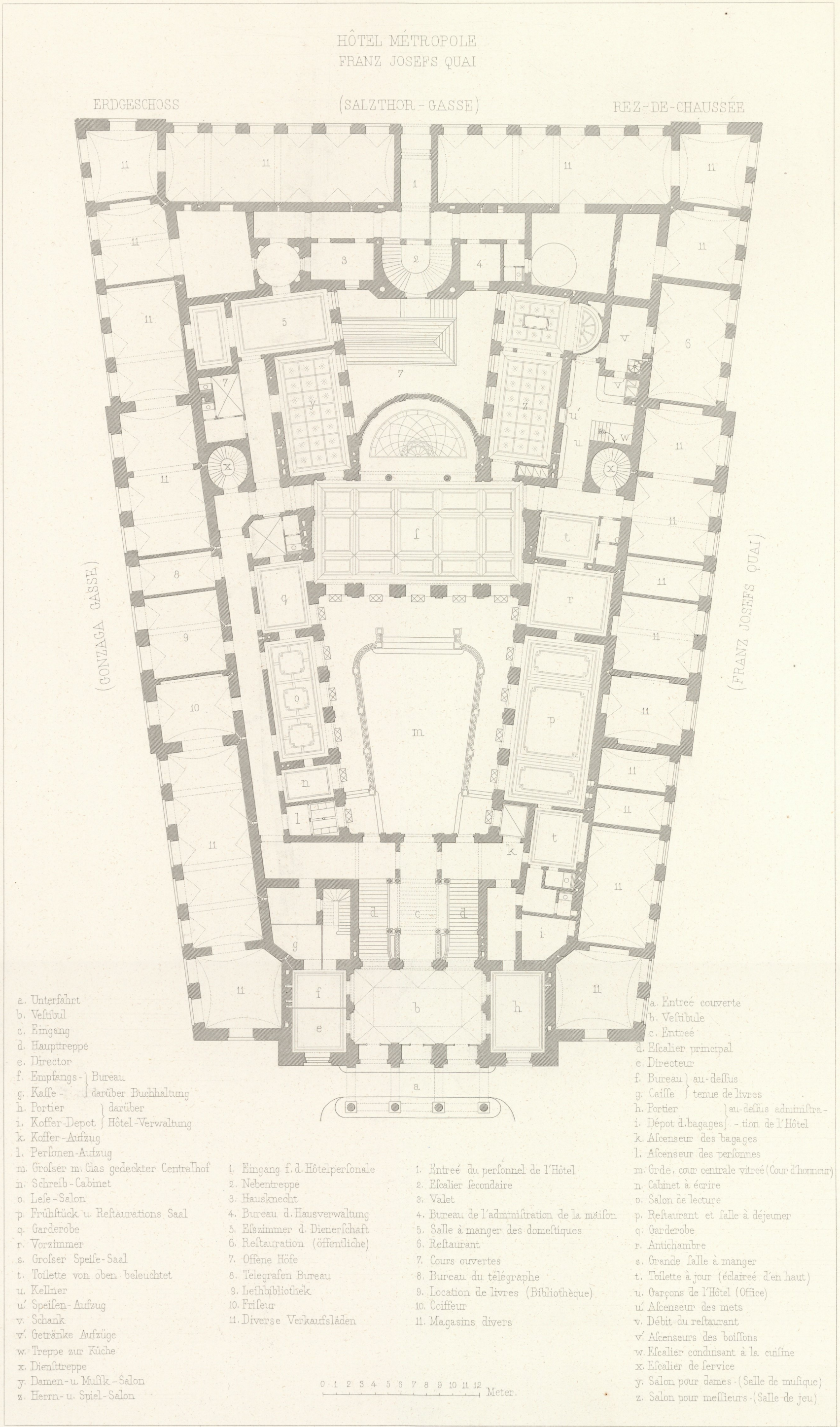
Wien. Lehmann u. Wentzel.

Tischler. Archit.

Atelier Obermayer, Gunkel.

Imp. Wetteroth, München.





Wien, Lehmann u. Wentzel.

Tischler, Archit.

Atelier Obermayer, Gunkel.

Imp. Wetteroth, München.

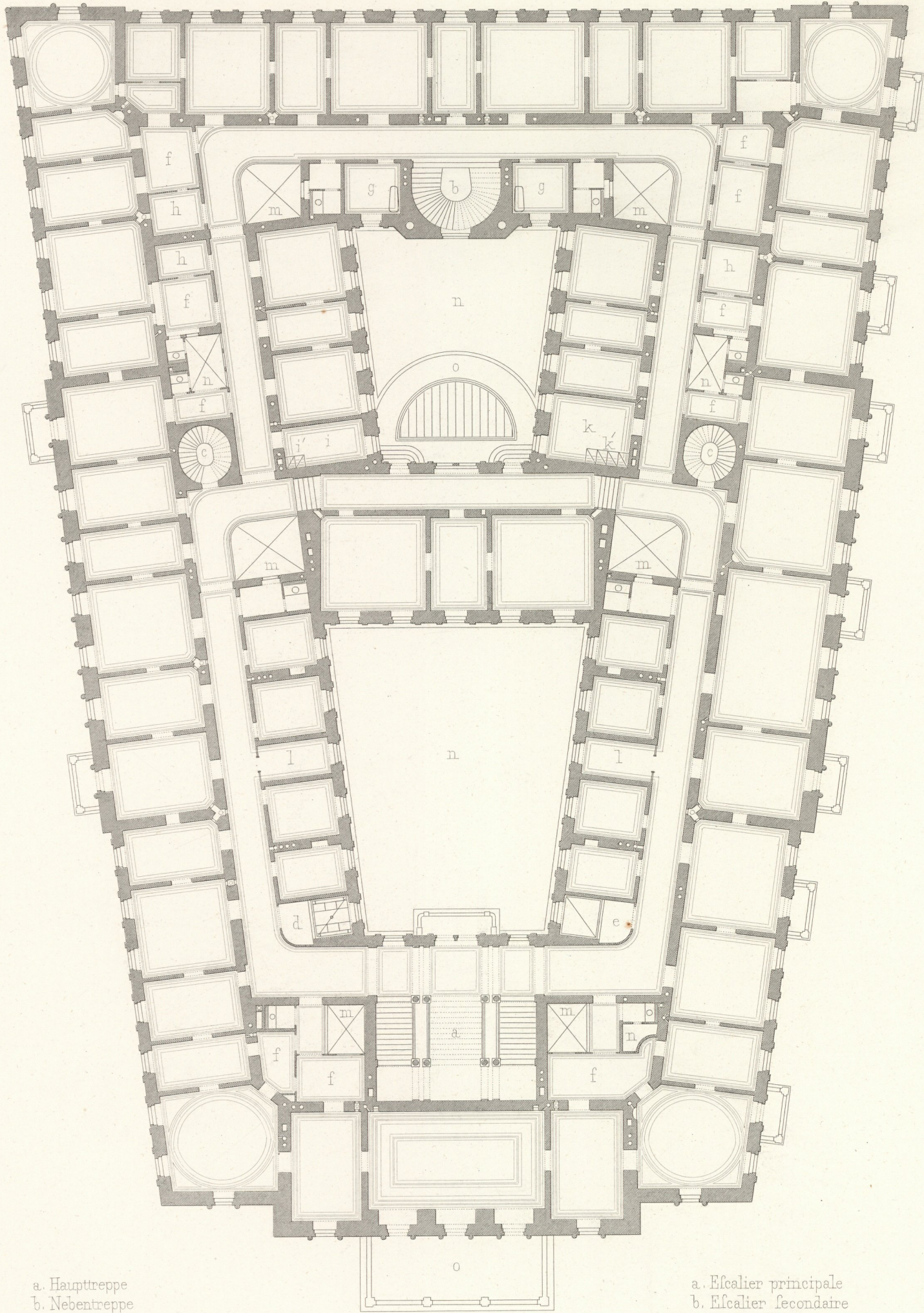


II.

HÔTEL METROPOLE  
FRANZ JOSEFS QUAL.

I. u. II. STOCKWERCK.

I. et II. ETAGE.



- a. Haupttreppe
- b. Nebentreppe
- c. Diensttreppe
- d. Personen-Aufzug
- e. Koffer - Aufzug
- f. Vorzimmer
- g. Bad
- h. Dienerzimmer
- i. Stubenmädchen
- i' Wafch - Aufzug
- k. Kellner
- k' Speisen - Aufzug
- l. Hausdiener
- m. Höfe mit Glas gedeckt
- n. Höfe offen
- o. Terrasse

- a. Escalier principale
- b. Escalier secondaire
- c. Escalier de service
- d. Ascenseur des personnes
- e. Ascenseur des bagages
- f. Antichambres
- g. Salle de bains
- h. Chambre des domestiques
- i. (Office) Filles de service
- i' Ascenseur du linge
- k. Garçons de l'Hôtel (Office)
- k' Ascenseur des mets
- l. Valets de l'Hôtel (Office)
- m. Cours vitrées
- n. Cours ouvertes
- o. Terrasse

0 1 2 3 4 5 6 7 8 9 10 11 12 Meter.

Wien, Lehmann u. Wentzel.

Tifchler, Archit.

Atelier Obermayer, - Gunkel.

Imp. Wetteroth, München.

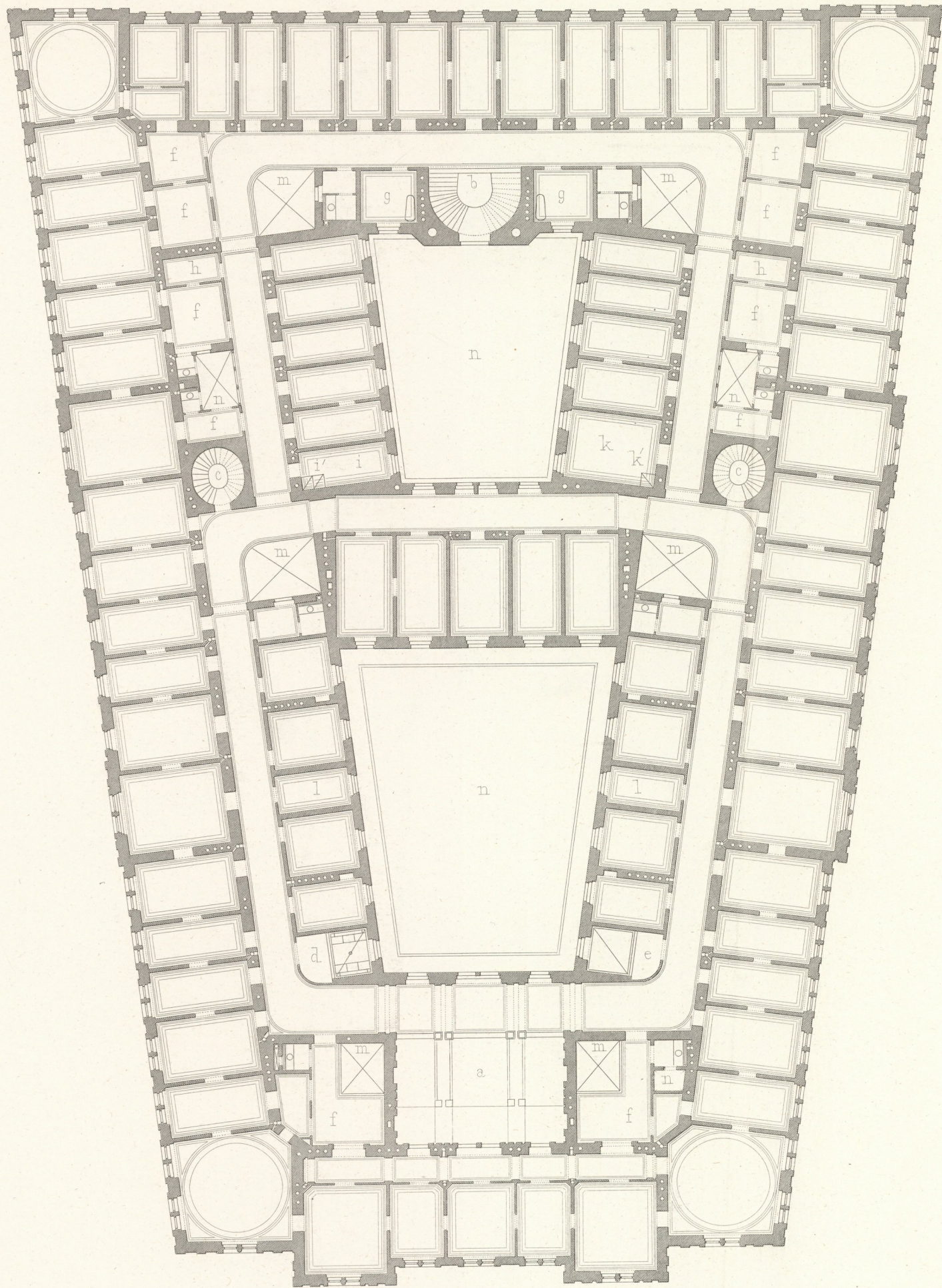


II.

HÔTEL METROPOLE  
FRANZ JOSEF'S QUAI.

III. u. IV. STOCKWERCK.

III. et IV. ETAGE.



- a. Haupttreppe
- b. Nebentreppe
- c. Diensttreppe
- d. Personen-Aufzug
- e. Koffer - Aufzug
- f. Vorzimmer
- g. Bad
- h. Dienerzimmer
- i. Stubenmädchen
- i' Wäsche - Aufzug
- k. Kellner
- k' Speisen - Aufzug
- l. Hausdiener
- m. mit Glas gedeckte Höfe
- n. offene Lichthöfe

- a. Escalier principal
- b. Escalier secondaire
- c. Escalier de service
- d. Ascenseur des personnes
- e. Ascenseur des bagages
- f. Antichambres
- g. Salle de bains
- h. Chambre des domestiques
- i. Filles de service (Office)
- i' Ascenseur du linge
- k. Garçons de l'Hôtel (Office)
- k' Ascenseur des mets
- l. Valets de l'Hôtel (Office)
- m. Cours vitrées
- n. Cours ouvertes

0 1 2 3 4 5 6 7 8 9 10 11 12 Meter.

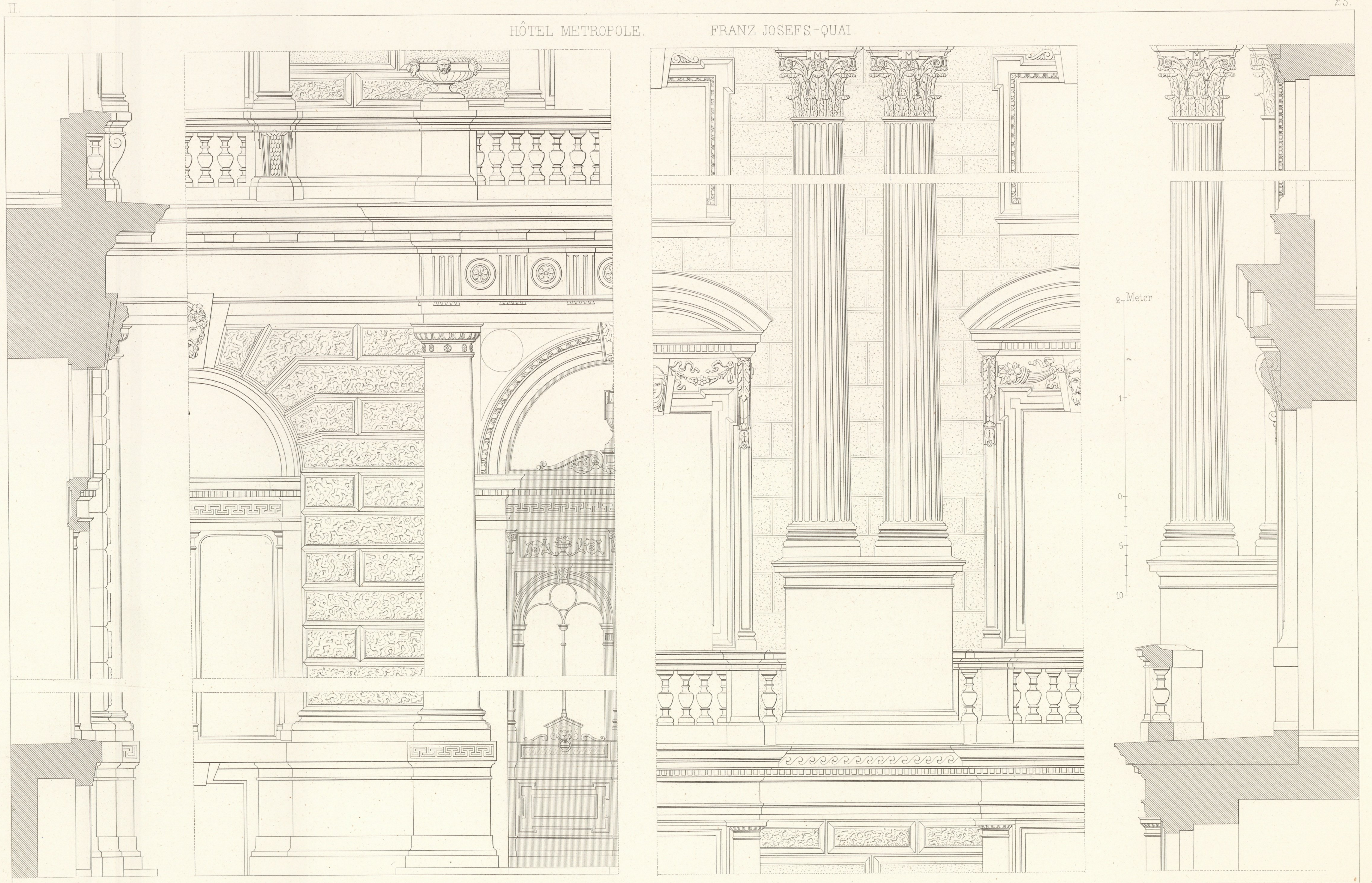
Wien. Lehmann u. Wentzel.

Tischler. Archit.

Atelier Obermayer, Gumkel.

Imp. Wetteroth in München.





HÔTEL METROPOLE.

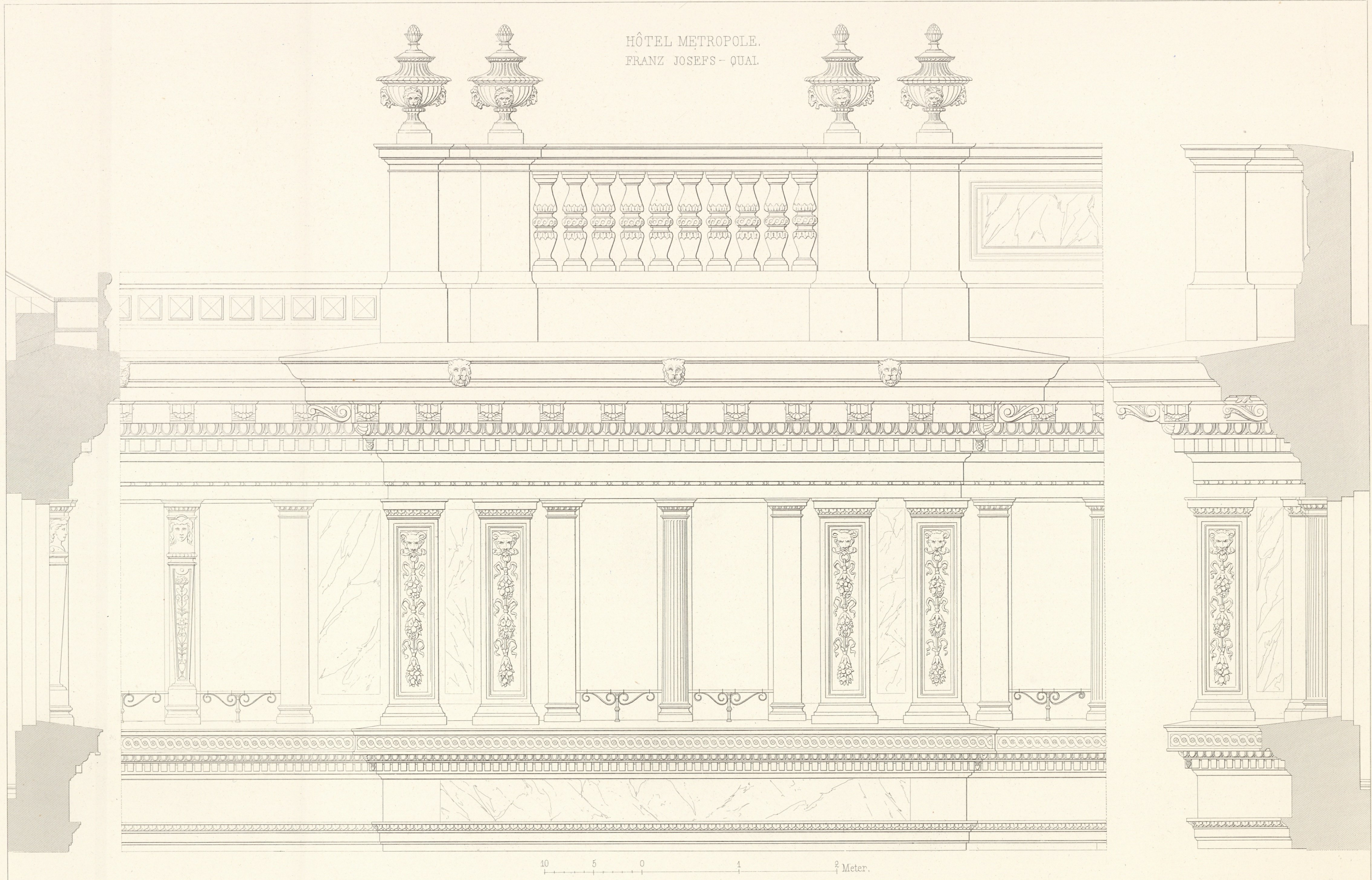
FRANZ JOSEFS-QUAI.

Wien, Lehmann u. Wentzel.

Archit. L. Tischler.

Atelier Obermayer, Zimmermann.





Wien, Lehmann u. Wentzel.

Archit. L. Tischler.

Atelier Obermayer, Zimmermann.

