

Wien, Lehmann u. Wentzel.

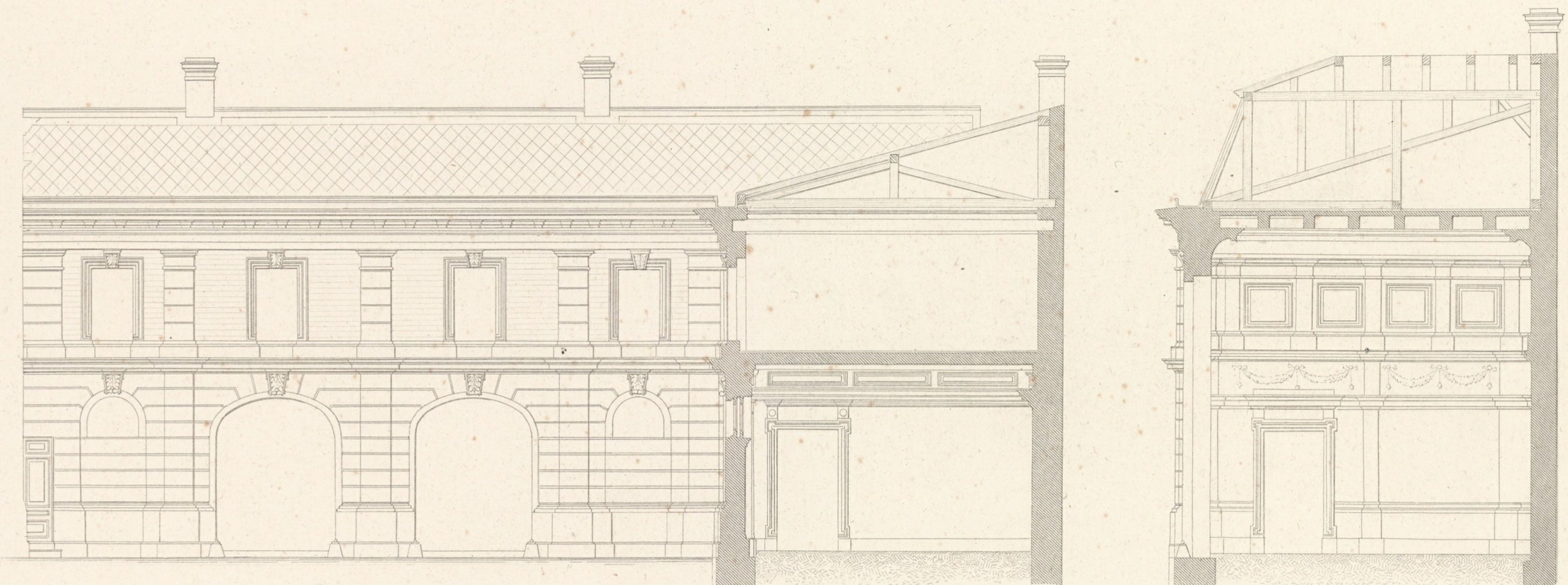
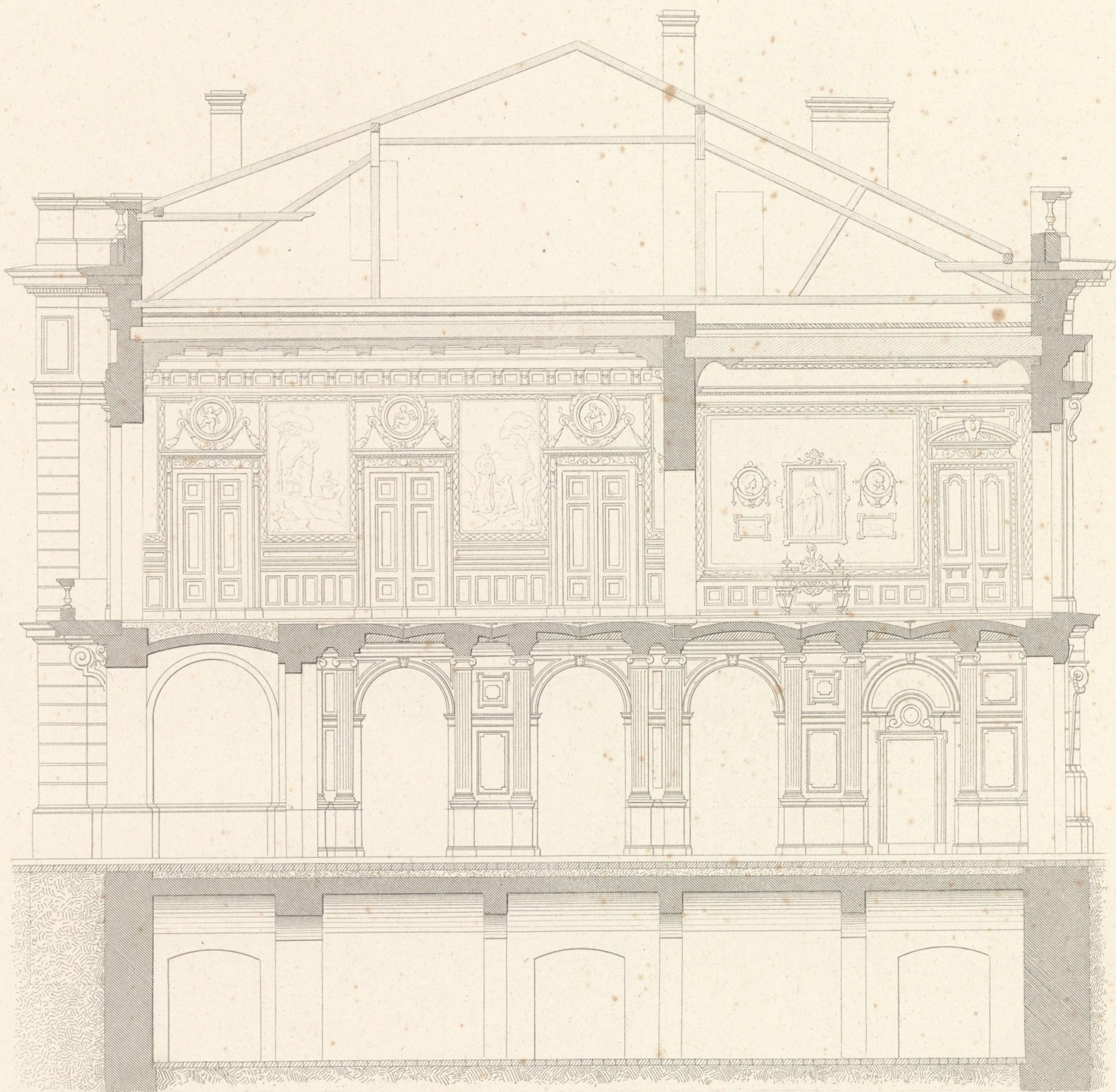
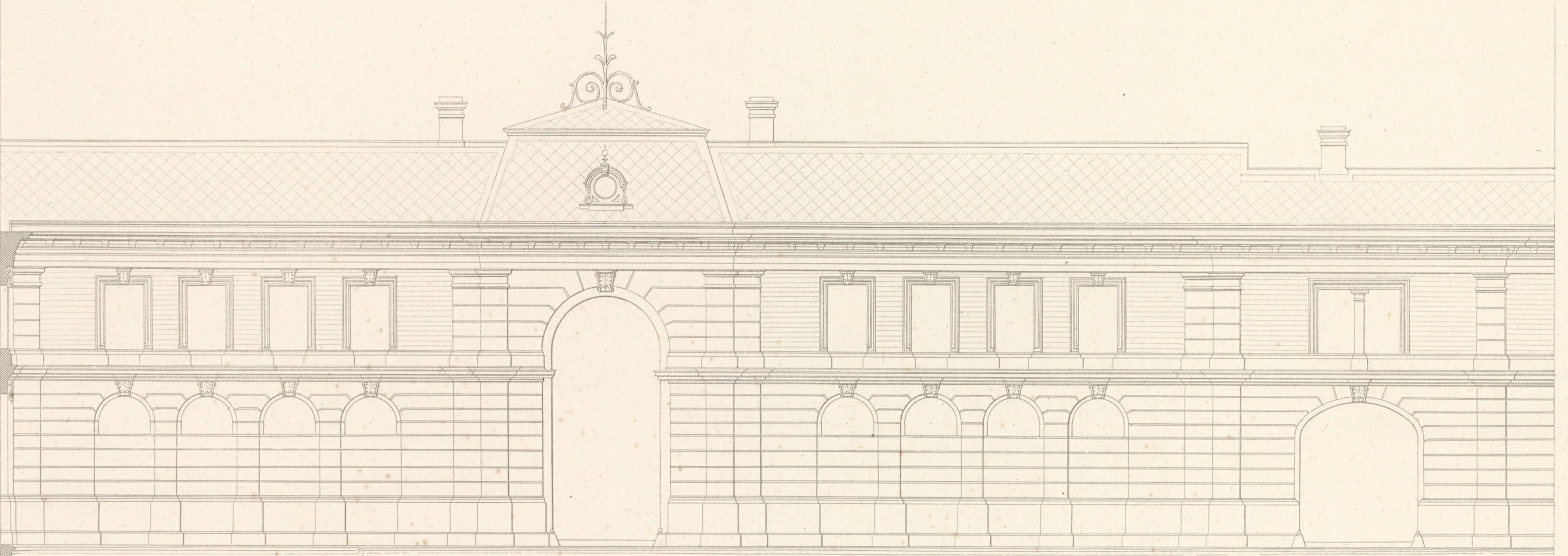
Abel, Archt.

Atel. Obermayer, Gunkel.

inventar  
Abth. E  
Nr. 798

Impr. F. Kargl, Wien.





6 8 0 1 2 3 4 5 W.Kft.  
10 5 0 1 2 3 4 5 6 7 8 9 10 Met.

Wien, Lehmann, u. Wentzel.

Abel, Archit.

Atel. Obermayer, Zimmermann.

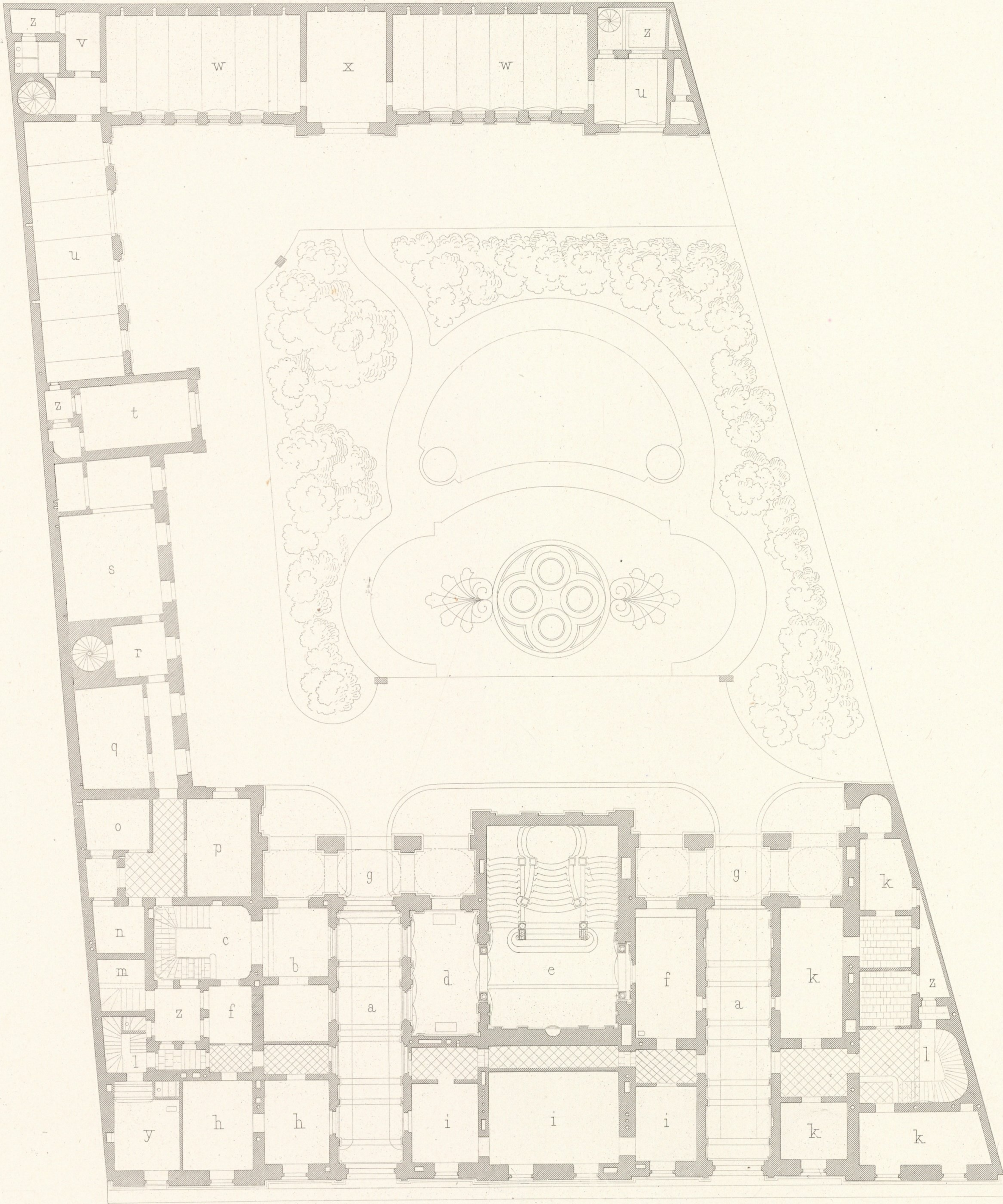
Impr. Wetteroth, München.





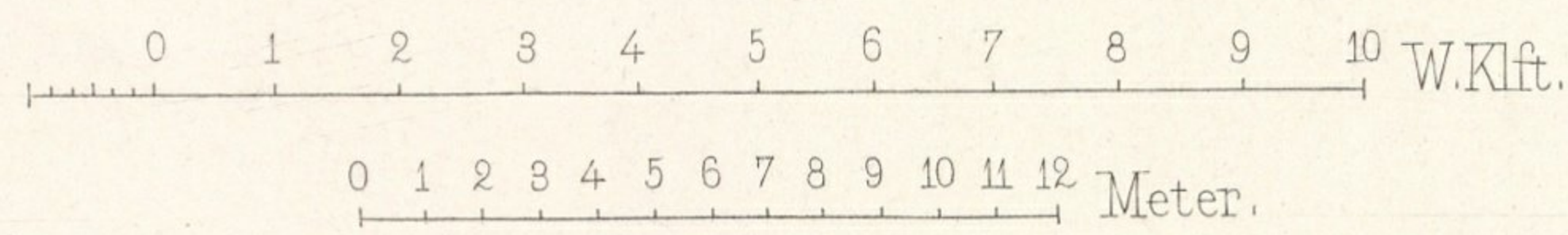
ERDGESCHOSS.

- |                |                              |                     |                   |
|----------------|------------------------------|---------------------|-------------------|
| a. Einfahrt    | g. Arkade                    | o. Requiſiten-Depot | u. Wagenremiſe    |
| b. Vorhalle    | i. Küche                     | p. Dienerzimmer     | v. Kutfcherkammer |
| c. Holzftiege  | k. Wohnung des Kammerdieners | q. Lagerzimmer      | w. Pferdeſtall    |
| d. Veftribül   | l. Dienſttreppen             | r. Vorhaus          | x. Stallveſtribül |
| e. Hauptftiege | m. Kellerftiege              | s. Bureau           | y. Wälchekammer   |
| f. Garderobe   | n. Kleine Küche              | t. Sattelkammer     | z. Lichthof       |



REZ-DE-CHAUSSEE.

- |                       |                                |                            |                           |
|-----------------------|--------------------------------|----------------------------|---------------------------|
| a. Porte cochère      | g. Arcades                     | o. Dépôt d'ustensiles      | u. Remiſe des voitures    |
| b. Porche             | i. Cuiſine                     | p. Chambre des domeſtiques | v. Chambre du cocher      |
| c. Eſcalier de bois   | k. Logement du valet de chamb. | q. " du chaffeur           | w. Ecuries                |
| d. Veftribule         | l. Eſcalier de ſervice         | r. Avant-corps             | x. Veftribule des écuries |
| e. Eſcalier principal | m. " la cave                   | s. Bureau                  | y. Lavoir                 |
| f. Garderobe          | n. Petite cuiſine              | t. Sellerie                | z. Cour donnant du jour   |





I. STOCK.

- |                  |                  |                 |                  |
|------------------|------------------|-----------------|------------------|
| a. Holzftiege    | gh. Gallerien    | o. Cabinet      | u. Salon         |
| b. Vorfaal       | i. Feftfaal      | p. Schlafzimmer | v. Schreibzimmer |
| c. Hauptftiege   | k. Orchester     | q. Cabinet      | w. Zimmer        |
| d. Speifefaal    | l. Toilette      | r. Badezimmer   | x. Depot         |
| e. Kleiner Salon | m. Cabinet       | s. Garderobe    | y. Pallage       |
| f. Grofser "     | n. Schreibzimmer | t. Vorzimmer    | z. Lichthof      |



I<sup>er</sup> ETAGE.

- |                       |                       |                      |                         |
|-----------------------|-----------------------|----------------------|-------------------------|
| a. Escalier de bois   | gh. Galeries          | o. Cabinet           | u. Salon                |
| b. Antichambre        | i. Salle p.l. fêtes   | p. Chambre à coucher | v. Cabinet de travail   |
| c. Escalier principal | k. Orchestre          | q. Cabinet           | w. Chambre              |
| d. Salle à manger     | l. Toilette           | r. Salle de bains    | x. Dépôt                |
| e. Petit Salon        | m. Cabinet            | s. Garderobe         | y. Pallage              |
| f. Grand "            | n. Cabinet de travail | t. Antichambre       | z. Cour donnant du jour |

