

Abb. 87. Seitenansicht der Gebläsemaschine.  
 Masst. 1:60.

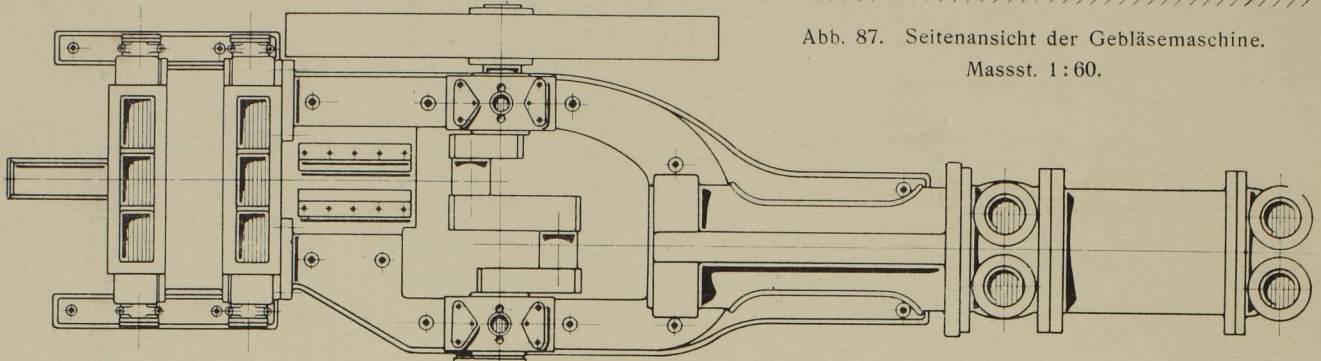


Abb. 88. Grundriss der Gebläsemaschine.  
 Masst. 1:60.

**Stahlwerksgebläse für Gasmotor-  
 Antrieb.**

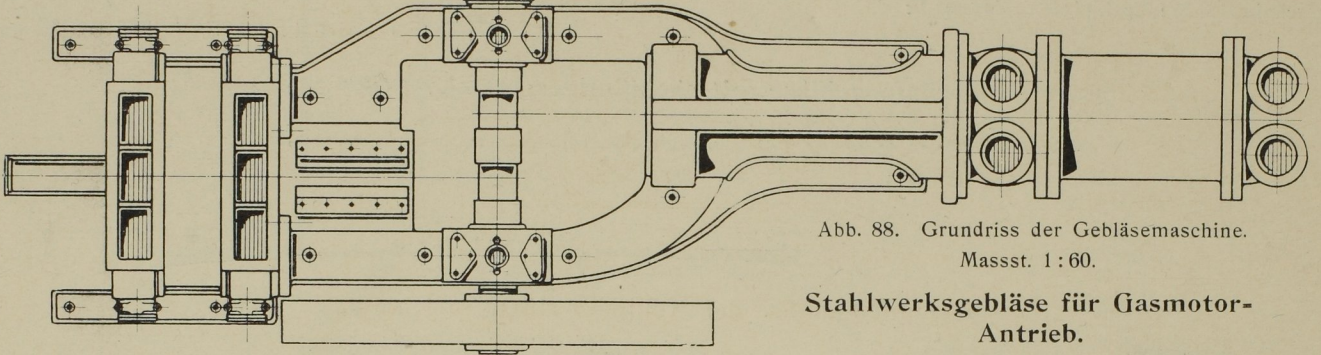


Abb. 89. Grundriss der Gebläsemaschine.  
 Masst. 1:60.

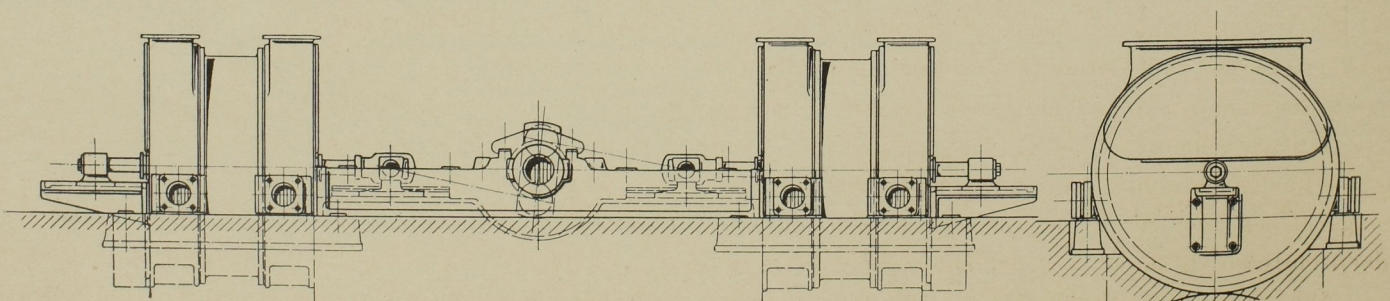
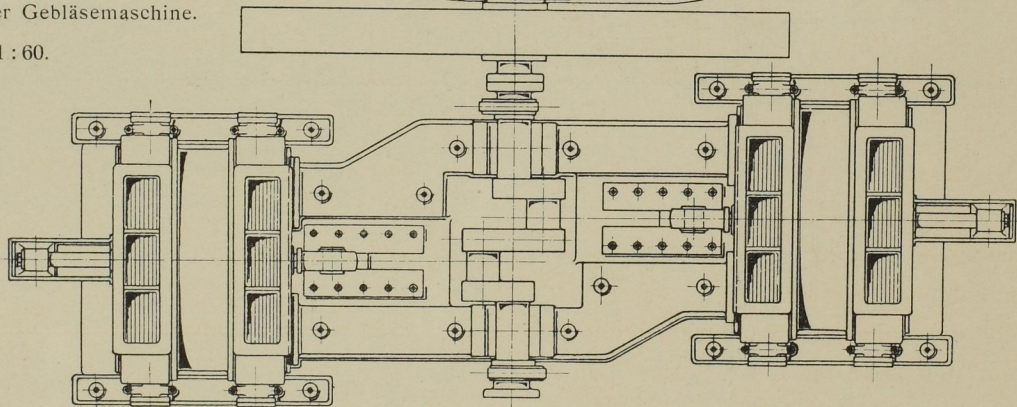
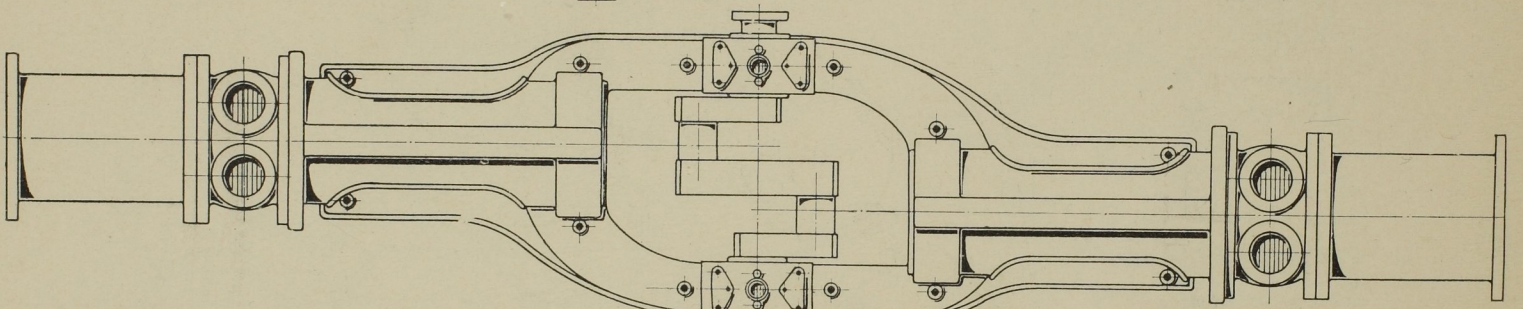


Abb. 90. Seitenansicht der Gebläsemaschine und Rückansicht des Windcylinders. Masst. 1:60.  
**Hochfengebläse für Gasmotor-Antrieb.**