

Abb. 84. Längsschnitt des Windcyinders. Masst. 1 : 30.

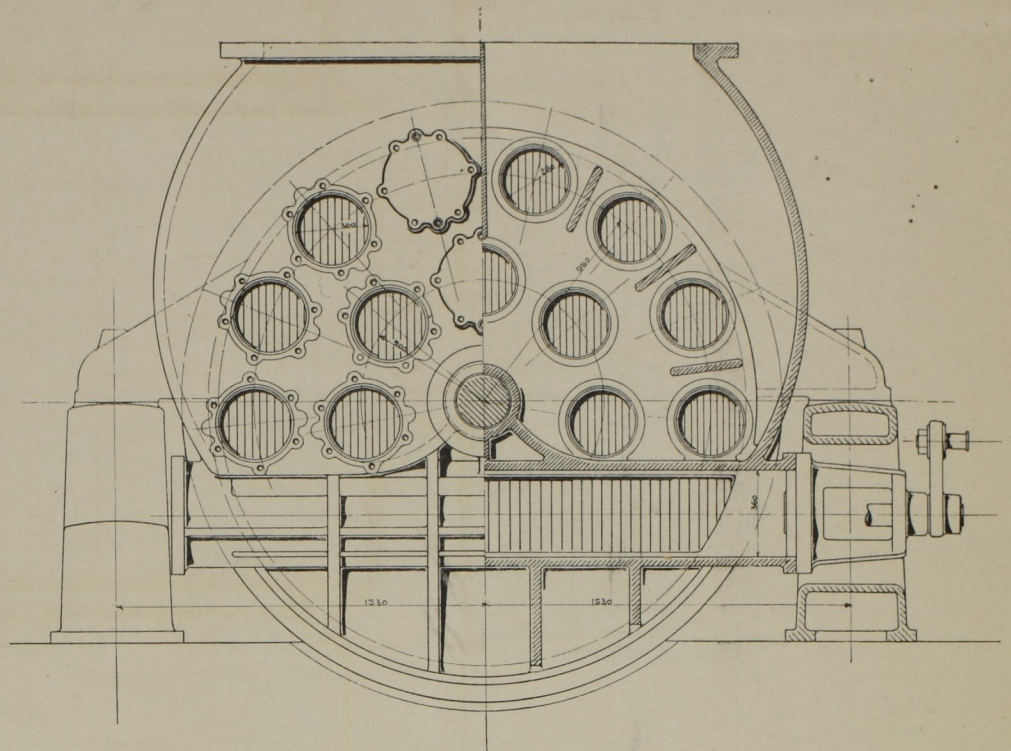


Abb. 85. Querschnitt des Windcyinders. Masst. 1 : 30.

### Hochfengebläse mit rückläufigen Druckventilen.

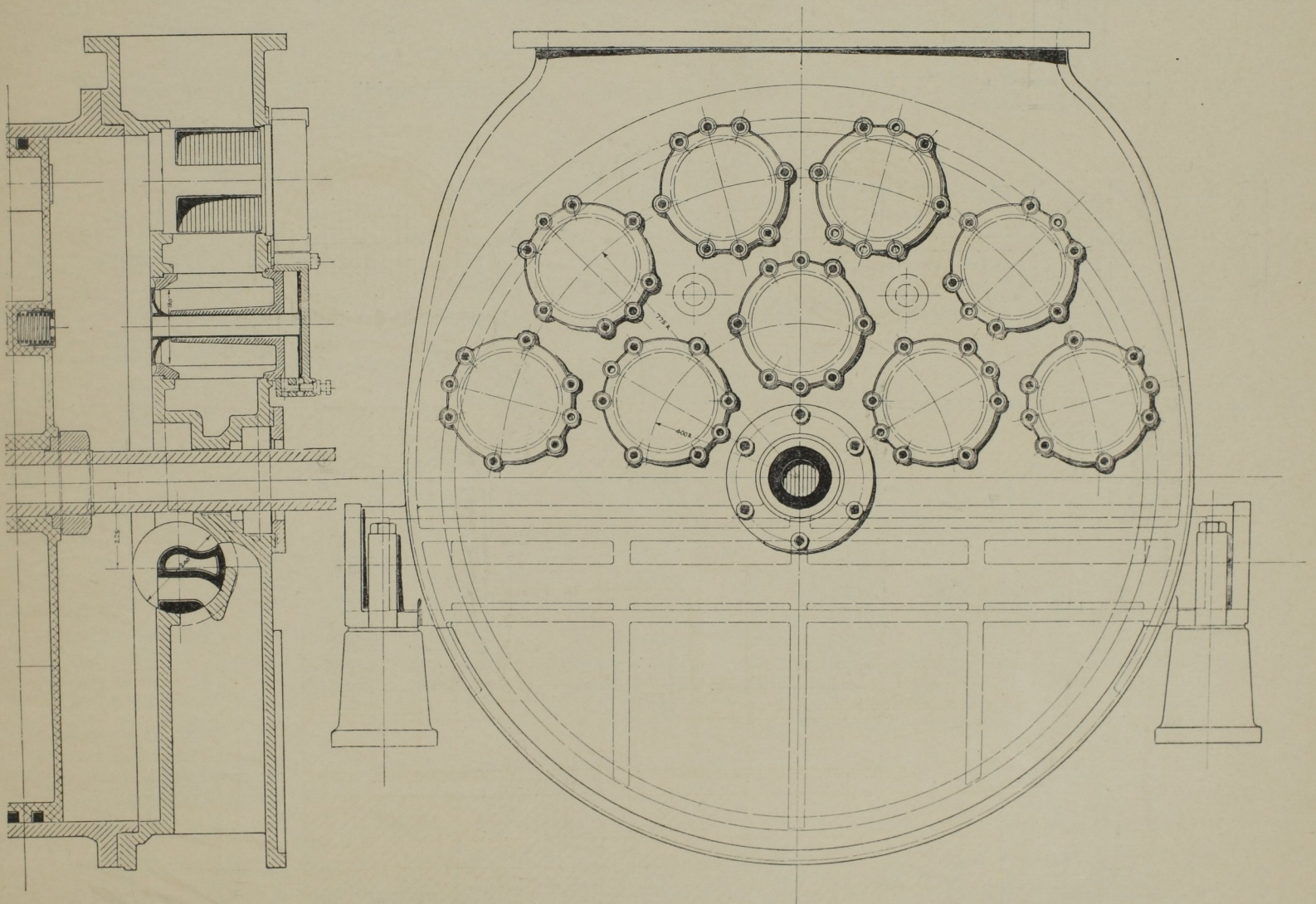


Abb. 86. Querschnitt durch den Windcyinder und Längsschnitt durch den Deckel. Masst. 1 : 15.

### Hochfengebläse für die Hütte Friede in Kneuttingen.