

Abb. 65. Gesamtbild des Kompressors. Kompressorseite.

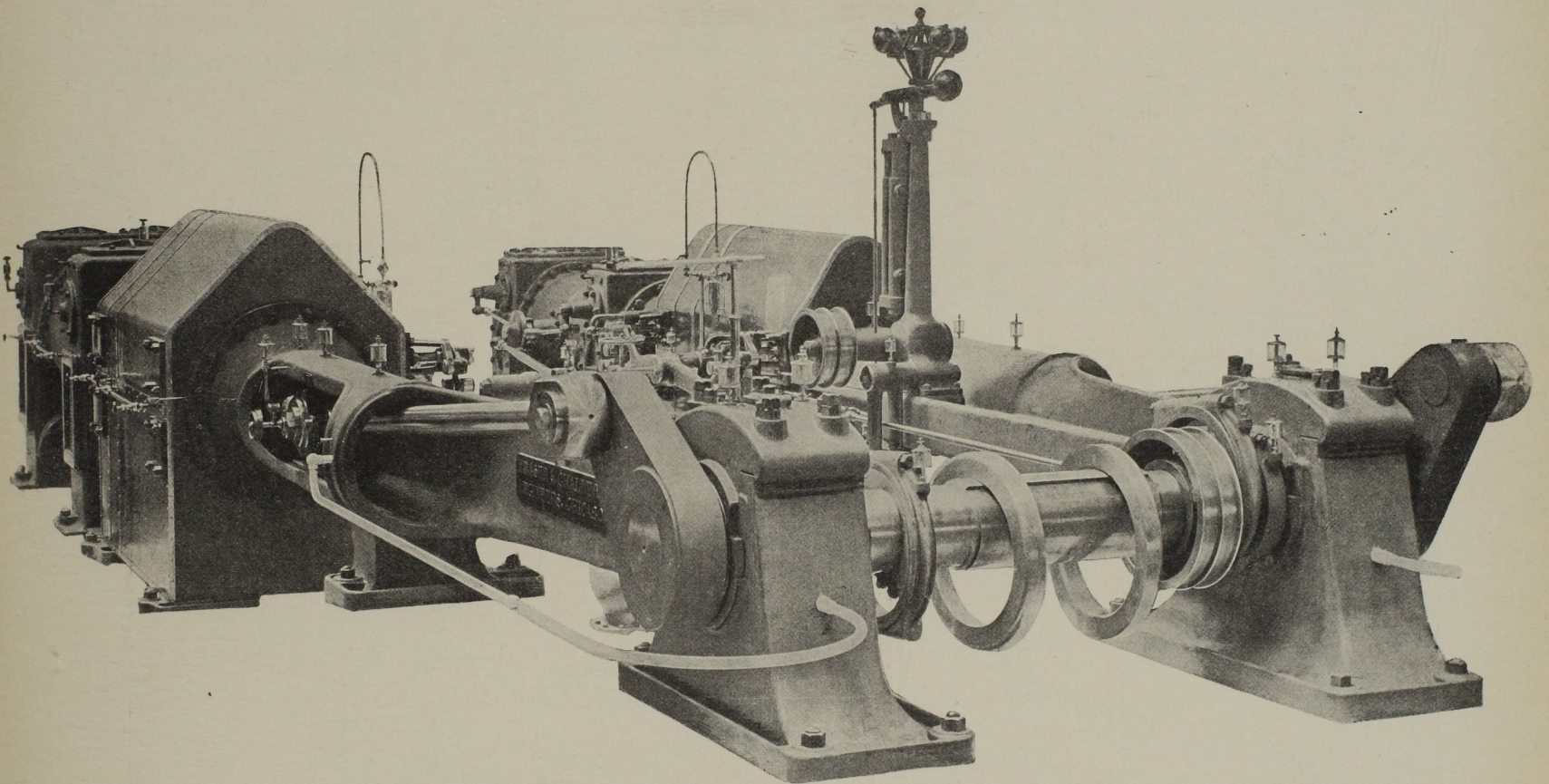


Abb. 66. Gesamtbild des Kompressors. Maschinenseite.

Zwillings-Kompressor der Rand Mines in Johannesburg, Süd-Afrika, gebaut von Fraser & Chalmers in London-Erith.

Die Maschinenfabrik von Fraser & Chalmers in London-Erith hat diese Konstruktion gleichfalls, insbesondere für Südafrika ausgeführt, aber bei mehreren Maschinen so abgeändert, dass die Verbindungsröhren zwischen den Ventilkasten liegen und die gemeinsame Grundplatte der Maschine wegfällt, wodurch an Gewicht und Kosten gespart wird.

Abb. 65 und 66 zeigen einen solchen für die Rand Mines in Johannesburg, Südafrika, gelieferten Kompressor, der auch in der Anordnung der äusseren Steuerung sich von den in Chicago ausgeführten Kompressoren unterscheidet; die Steuerstange treibt eine besondere Schwingscheibe, von der aus der Zwangschluss auf die Ventile übertragen wird.

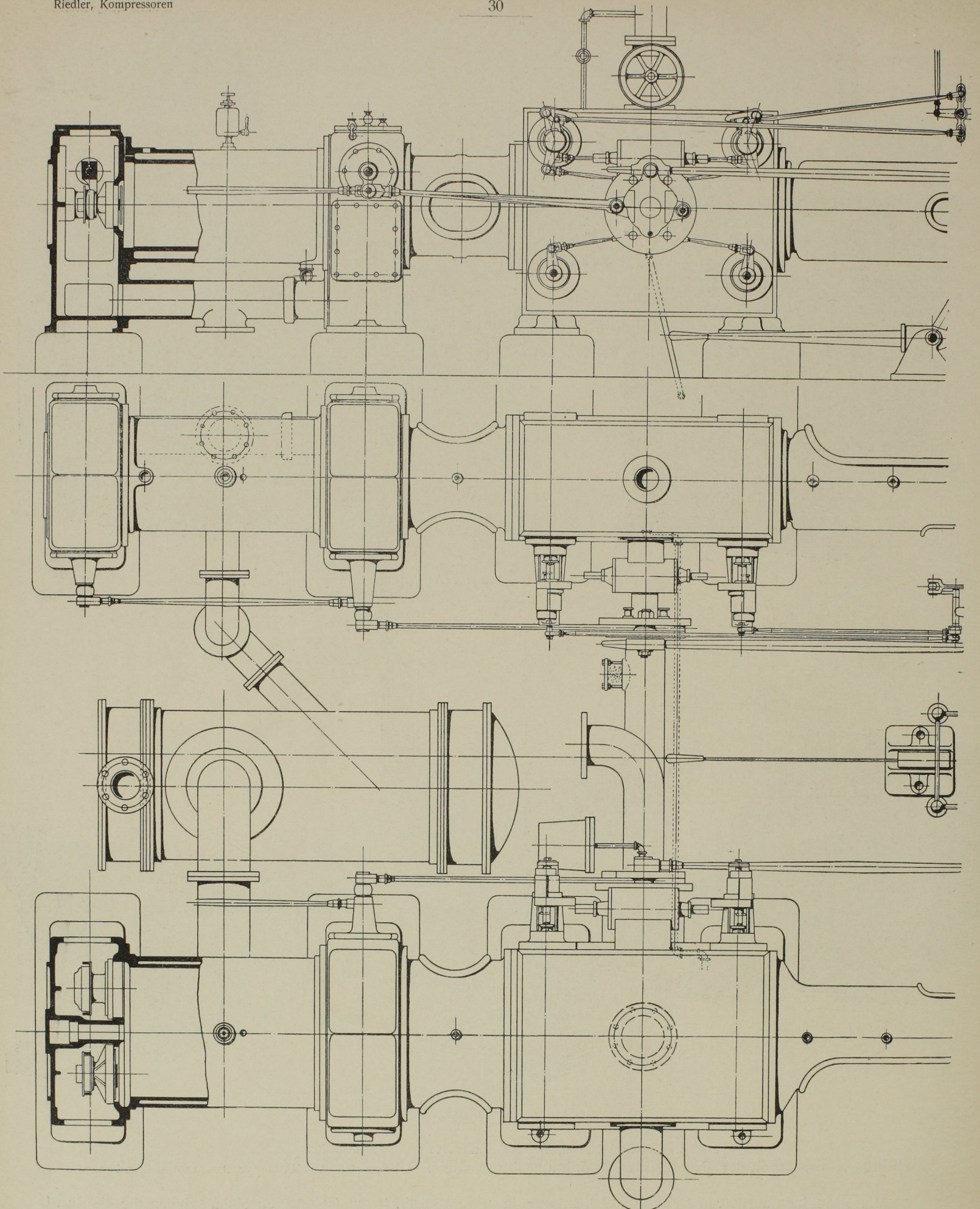


Abb. 67. Grundriss und Seitenansicht. Massst. 1:24.

Verbund-Kompressor für die Rand Mines in Johannesburg, Süd-Afrika, gebaut von Fraser & Chalmers in London-Erith.

Die Abbildungen 67 bis 70 zeigen andere von Fraser & Chalmers in London in ihren Erither Werken gebaute Luft-Kompressionsmaschinen mit mehreren eigenartigen Einzelheiten:

Abb. 67 einen Verbund-Kompressor für die Rand Mines in Johannesburg, Südafrika: 27" Niederdruck-, 17" Hochdruck-Luftzylinder, 36" Hub, mit Verbund-Corliss-Maschine von 18" Hochdruck-, 28" Niederdruck-Cyl;