

Abb. 62. Gesamtbild des Zwillings-Kompressors.

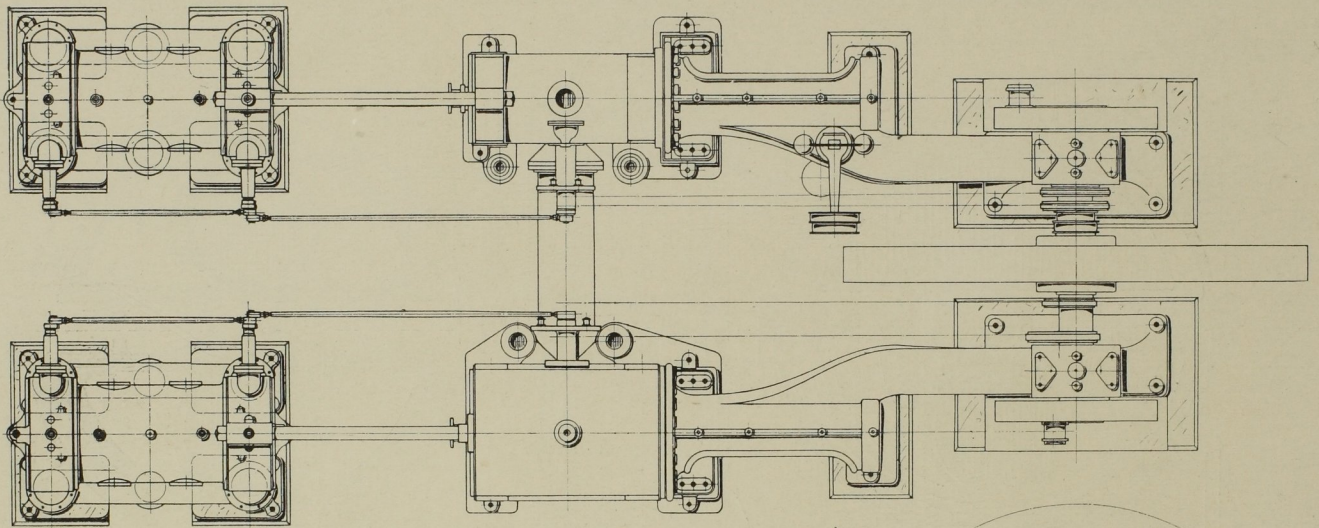


Abb. 63. Grundriss.

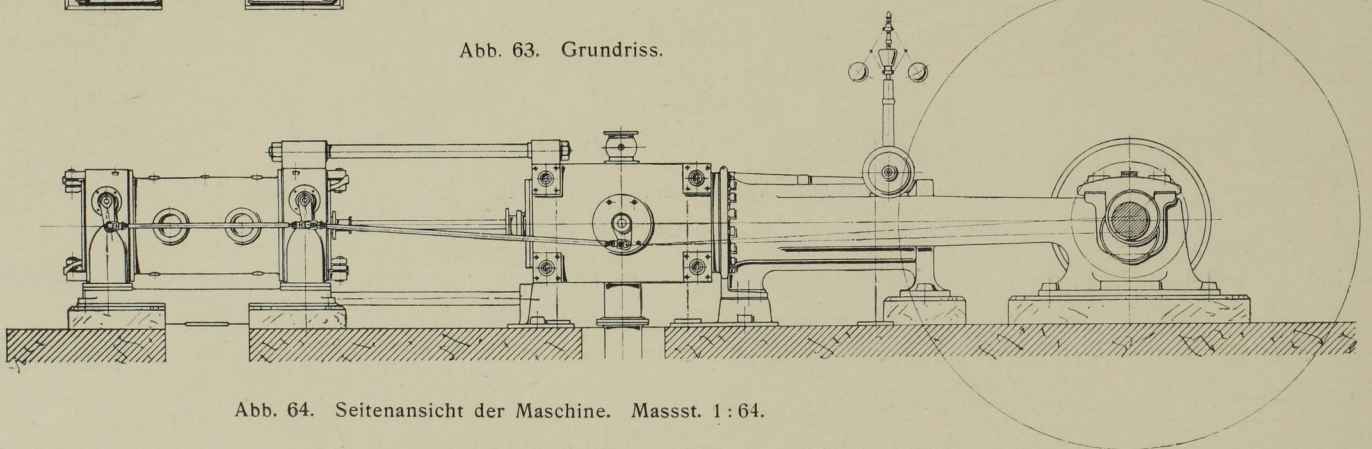


Abb. 64. Seitenansicht der Maschine. Masst. 1:64.

Zwillings-Kompressor, gebaut von Fraser & Chalmers in Chicago.

gebauten Kompressoren liegen die Saug- und Druckröhren, welche die beiden Cylinderenden mit einander verbinden, in der Grundplatte des Kompressors, die als Rohr ausgeführt ist; die Kompressordeckel

stützen sich auf diesen hohlen Rahmen, und die Stützen sind zugleich Saug- und Druckröhren, welche den Ventilkasten mit der Luftsaug- und -druckleitung verbinden (s. Abb. 40, 58 und 61).