

Dampfmaschine von 18" und 28" Cyl.-Dchm., war ähnlicher Bauart, jedoch in vielen Einzelheiten verbessert; er wurde in den Werkstätten vollständig zusammen-

der durch den Anschlag verursacht wurde, nahmen viele Anstoss', und er wurde selbstverständlich auch von den Wettbewerbern ausgebeutet.

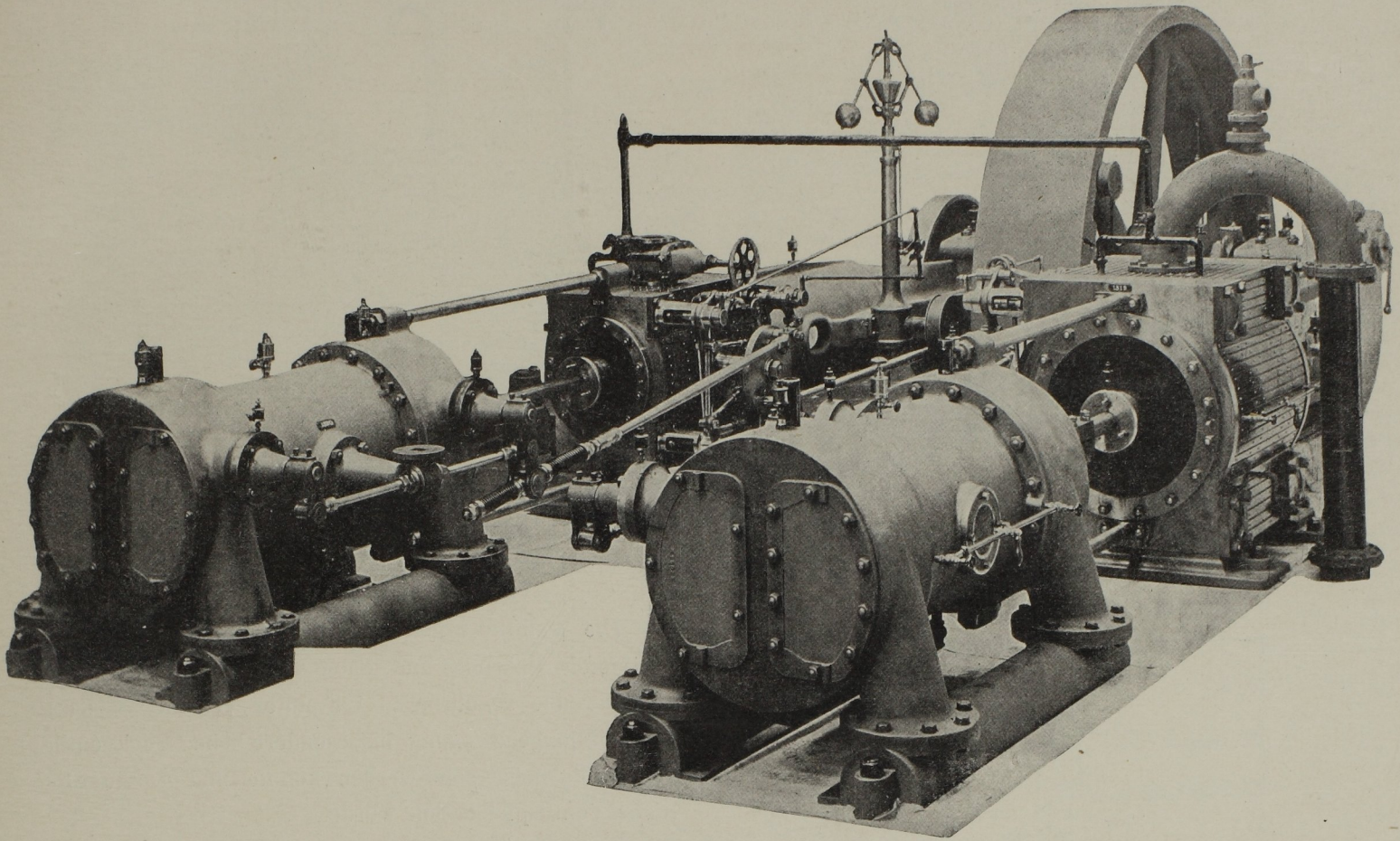


Abb. 46. Luft-Kompressor der Milwaukee Mining Co., gebaut von Fraser & Chalmers in Chicago.

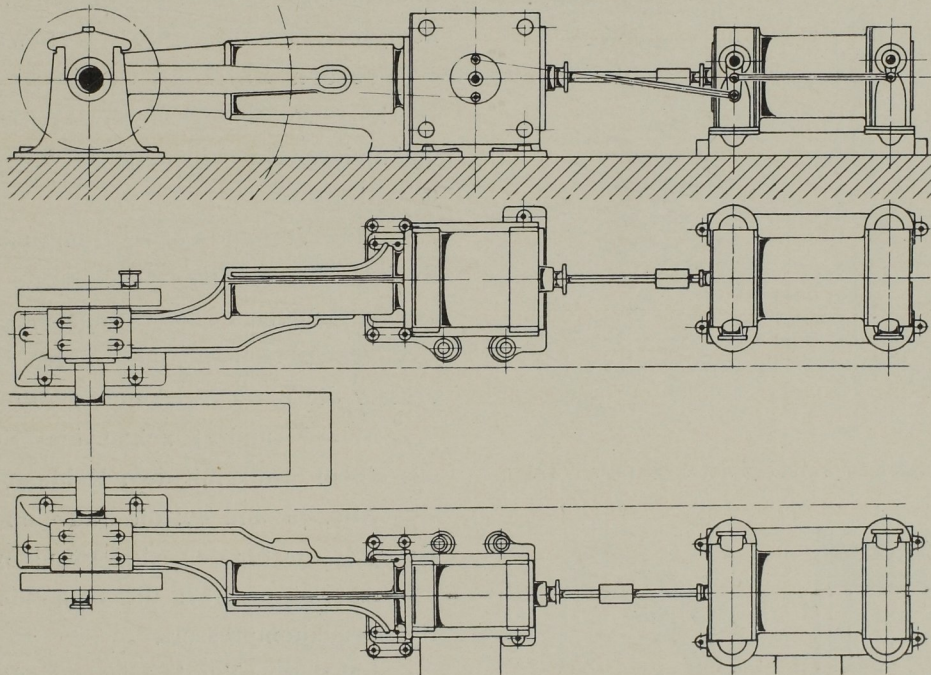


Abb. 47. Seitenansicht und Grundriss. Massst. 1:64.
Kompressor der Centennial Eureka Mining Co.

gebaut und erprobt geliefert. Der Kompressor entsprach allen Anforderungen und hat den Anlass zu zahlreichen weiteren ähnlichen und grösseren Ausführungen gegeben.

Die Kompressorsteuerung mit Anschlag und die Ventile wurden jedoch bei den späteren Ausführungen wesentlich verbessert. An dem geräuschvollen Gang,

Der äussere Anschlag der Steuerung wurde deshalb beseitigt und der tote Weg während der Kurbelbewegung, 90° minus Voreilungswinkel des Antriebs-Excenters, durch eine Blattfeder unmittelbar über den Ventilen aufgenommen, welche Feder zugleich mit dem Schlusshebel den Zwangschluss auf das Ventil überträgt.