

Ausführungen von Luft-Kompressoren in Amerika und England.

Für amerikanische und südafrikanische Gruben, neustens auch für Australien, sind raschlaufende Kompressoren mit gesteuerten Ventilen

von Fraser & Chalmers in Chicago und in London-Erith in grosser Zahl ausgeführt worden; sie haben überall vorzüglichen Erfolg ergeben und haben jetzt

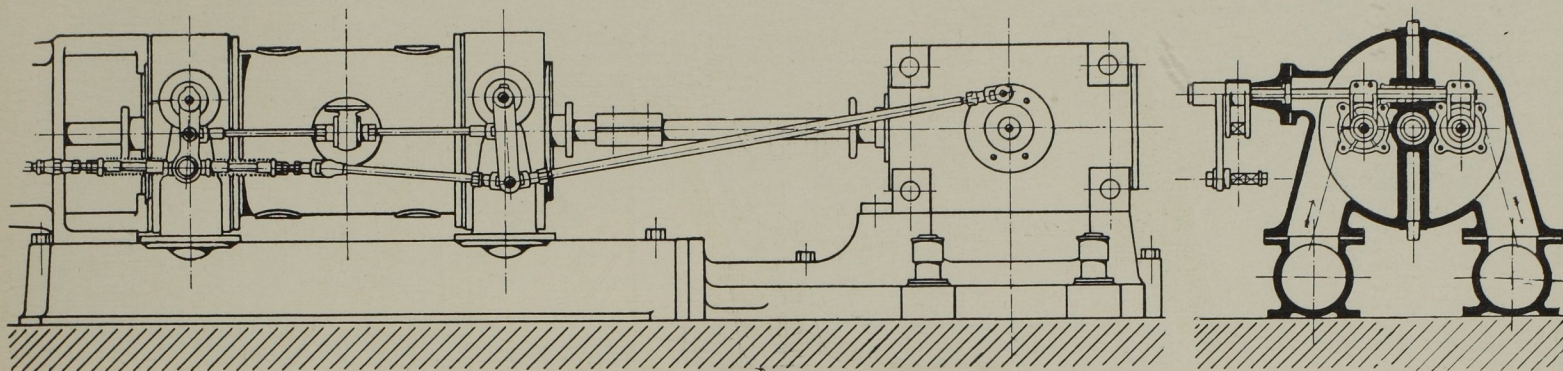


Abb. 40. Seitenansicht und Querschnitt. Massst. 1:32.

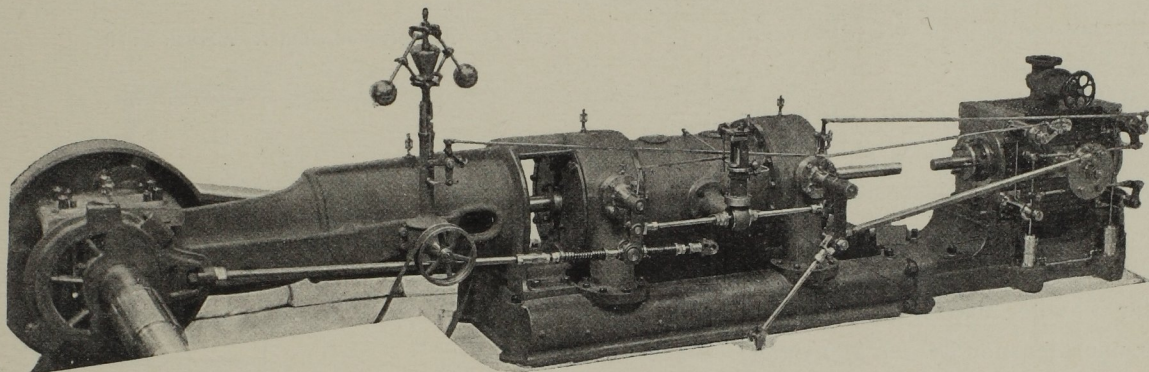


Abb. 41. Gesamtbild.

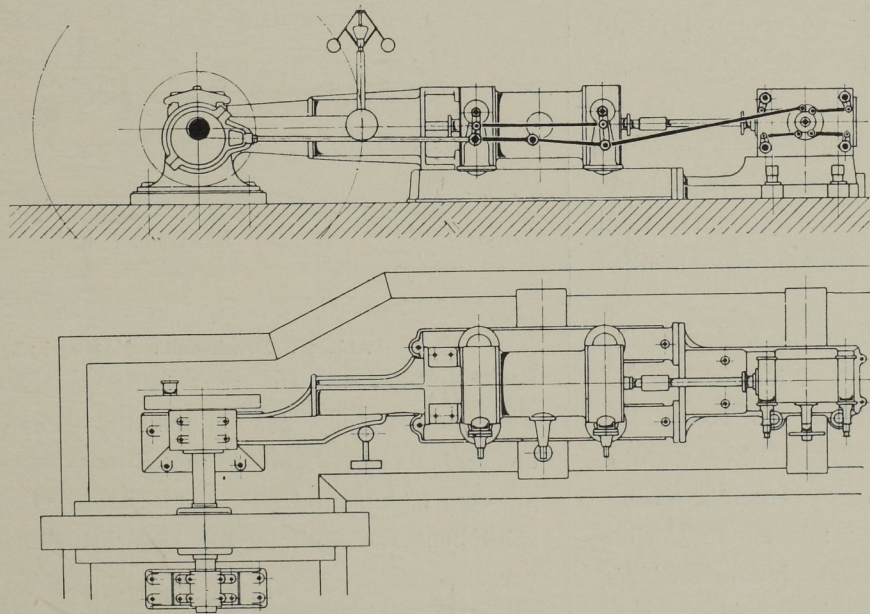


Abb. 42. Seitenansicht und Grundriss. Massst. 1:80.

Kompressor für die Alaska-Mexican Gold Mining Co.,
gebaut von Fraser & Chalmers in Chicago.

schon in den wichtigsten Bezirken andere Kompressoren fast vollständig verdrängt, obwohl die Einzelheiten anfangs nicht sehr einfache waren und manche Fehler begangen wurden. Bei allen Ausführungen ist eine normale Verbund-Corliss-Dampfmaschine vollkommener Bauart mit einem Zwilling- oder Verbund-Kompressor unmittelbar gekuppelt. Bei Antrieb durch Wasserkraftmaschinen (Peltonräder) liegt der Corliss-Dampfcylinder für den Aushilfs-Dampfbetrieb hinter dem Kompressionszylinder (Abb. 41).