

Abb. 28. Grundriss der Kompressoren und Kurbelwelle. Masst. 1:96.

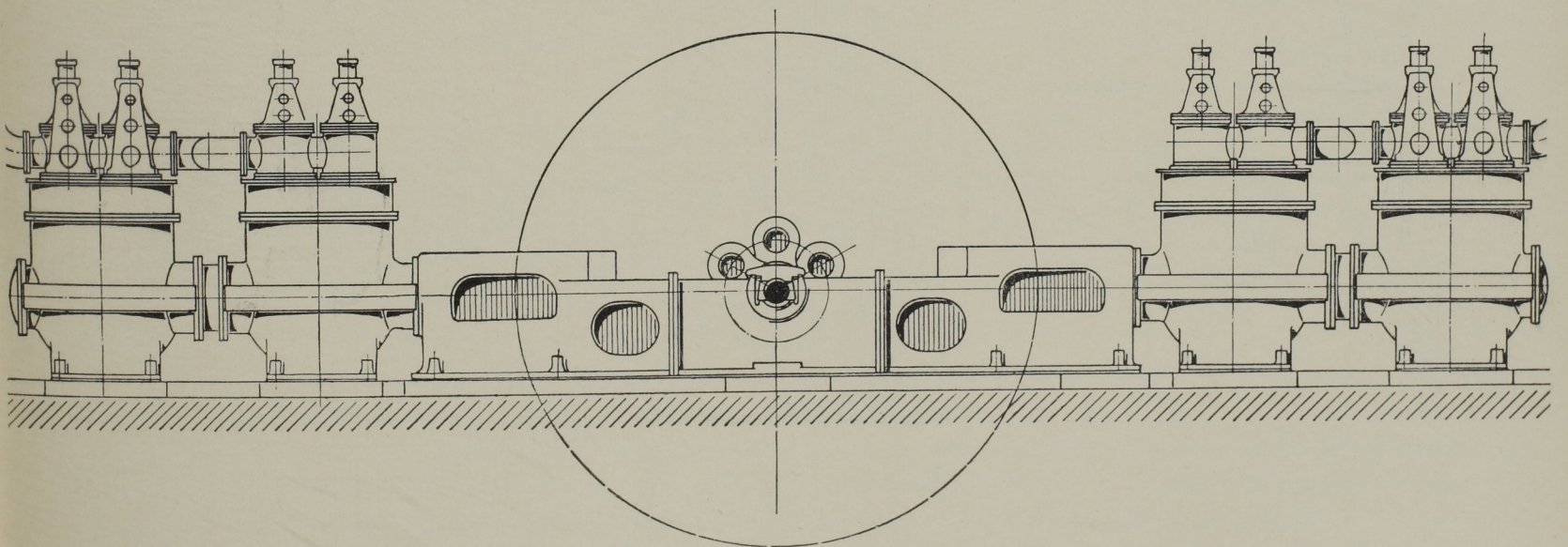


Abb. 29. Seitenansicht der Kompressoren. Masst. 1:96.

Kompressor-Anlage „Superior“ der Calumet & Hecla Mine in Calumet (Michigan),
 gebaut von der Dickson Manufacturing Co. in Scranton, Pa.