

Abb. 3—6 zeigen einen Kohlensäurekompressor für die Ammoniak-Sodafabrik in Heilbronn, gebaut von Ehrhardt & Sehmer in Schleifmühle, mit besonderem

Grundschieberstange der Dampfmaschinensteuerung durch die Vermittlung einer Kurvenbahn.

Abb. 8 zeigt die Anordnung eines zweiten Kompressors

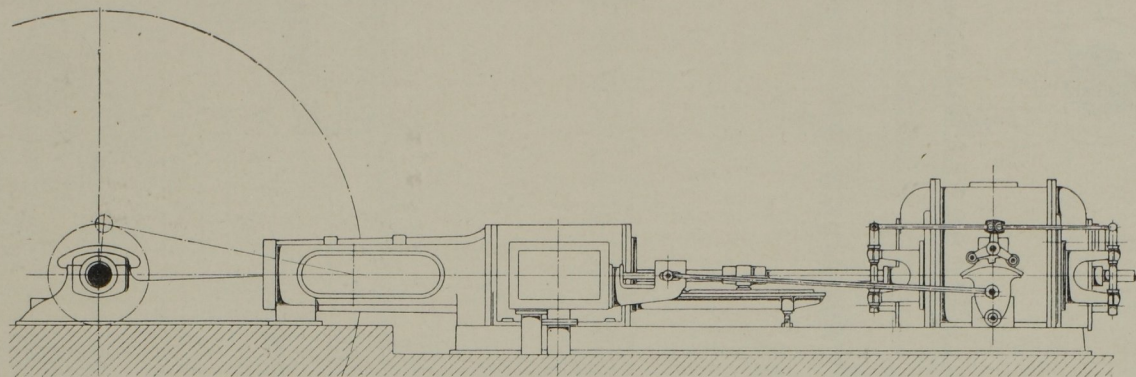


Abb. 7. Kohlensäure-Kompressor für die chemische Fabrik in Aussig a. E.,
gebaut von Breitfeld, Danek & Co., Prag. Masst. 1 : 50.

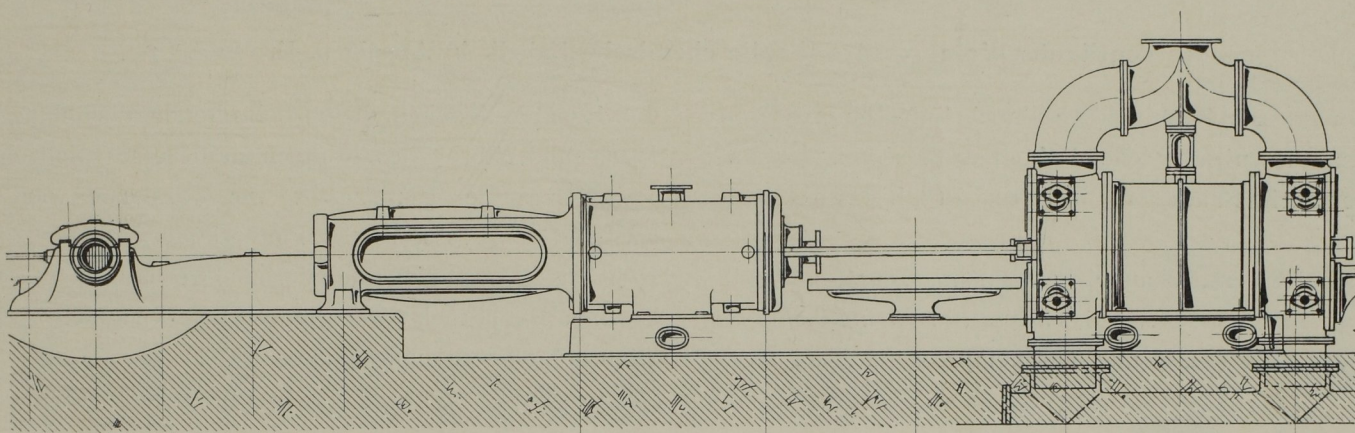


Abb. 8. Kompressor für die chemische Fabrik in Aussig a. E. Masst. 1 : 50.

Luftexpansionszylinder zur Abkühlung des verdichteten Gases, dessen Arbeit nutzbar für den Maschinenbetrieb abgegeben wird. Abb. 5 und 6 zeigen die Saug- und Druckventile mit Zwangschluss.

für die chemische Fabrik in Aussig, gebaut von der Maschinenfabrik Breitfeld, Danek & Co. in Prag: Verbunddampfmaschine von 530 mm Hochdruck-, 846 mm Niederdruckzylinder-Durchmesser; 2 Luftzylinder von

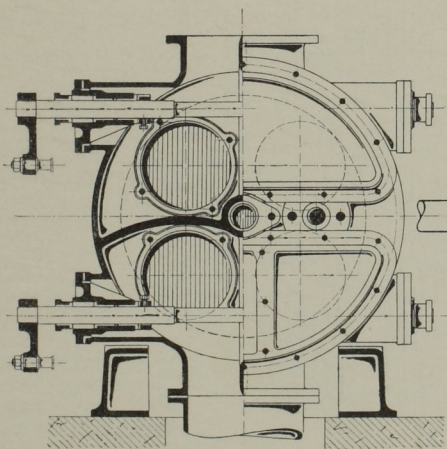


Abb. 9. Stirnansicht und Schnitt.

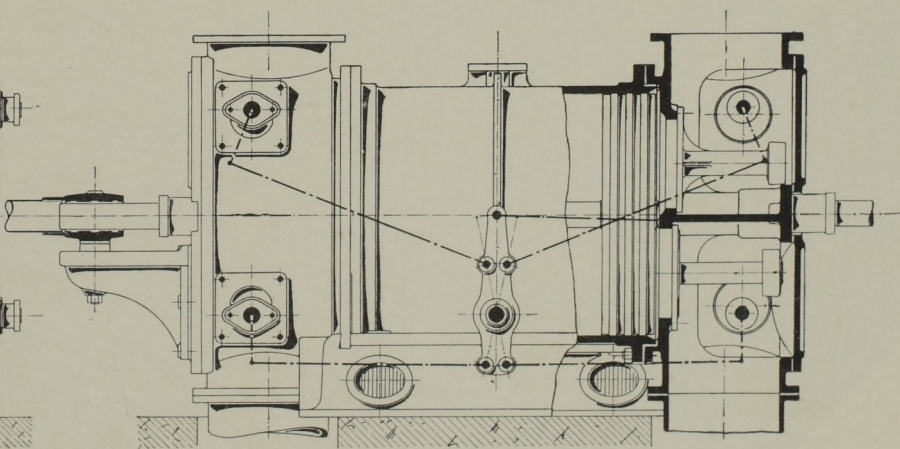


Abb. 10. Steuerung des Kompressors und Längsschnitt. Masst. 1 : 15.

Abb. 7 zeigt die Anordnung eines Kohlensäurekompressors für die chemische Fabrik in Aussig, gebaut von Breitfeld, Danek & Co. in Prag. Die Steuerung der Kompressorventile erfolgt von der verlängerten

840 mm Durchmesser, 900 Hub. Abb. 9 und 10 zeigen die Anordnung der Ventilsteuerung, Abb. 11 die Anordnung der Saug- und Druckventile und der inneren Steuerung.

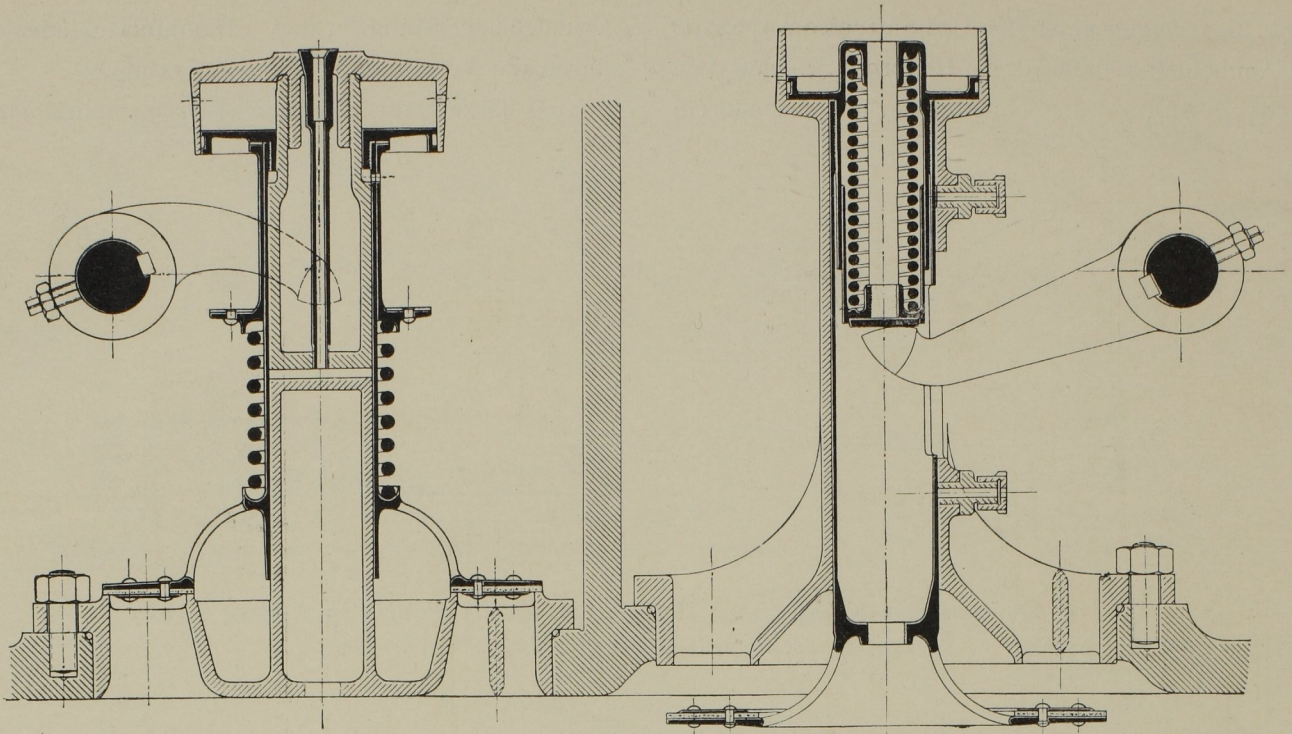


Abb. 11. Ventile des Kompressors für die chemische Fabrik in Aussig a. E. Masst. 1:5.

In grosser Zahl sind Gas- und Luft-Kompressoren für amerikanische chemische Fabriken von der Maschinenfabrik Fraser & Chalmers in Chicago gebaut worden.

Abb. 12 veranschaulicht die Bauart des ersten für die Solvay Process Co. in Syracuse, N. Y., und Detroit, Michigan, gebauten Kohlensäurekompressors. Die folgen-

den Abb. 13—23 zeigen die fortschreitende Ausbildung der Bauart an weiteren Ausführungen für dieselbe Gesellschaft.

Der erste Kompressor für Syracuse war ein Zwillingskompressor von 760 mm Cylinder-Dehm., 915 mm Hub, angetrieben von einer Verbund-Corlissmaschine von 560 mm Hochdruck-, 760 Niederdruck - Cylinder - Dehm. Minutlich 60—90 Umdrehungen.

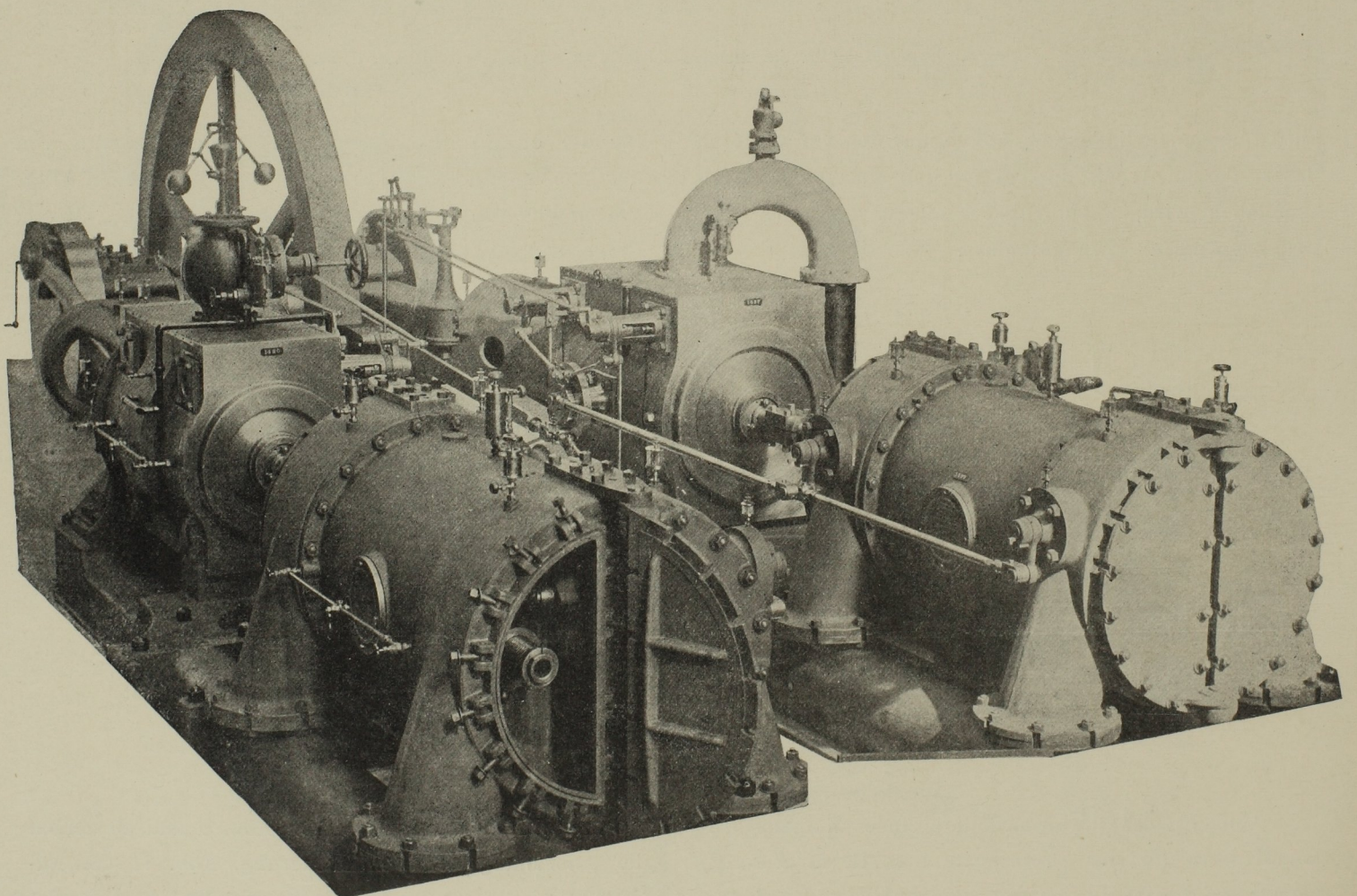


Abb. 12. Gas-Kompressor der Solvay Process Co. in Syracuse, N. Y., gebaut von Fraser & Chalmers in Chicago.