

Abb. 1. Seitenansicht und Grundriss des Verbund-Kompressors. Masst. 1:60.

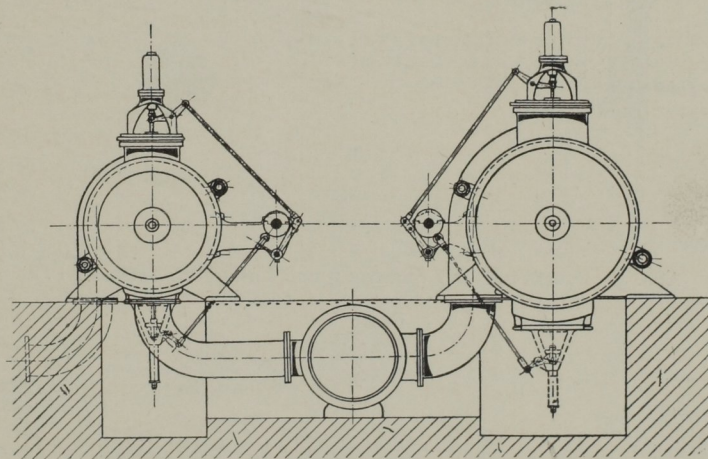


Abb. 2. Stirnansicht der Kompressor-Cylinder. Masst. 1:60.

**Kompressor für die Badische Anilin- und Sodafabrik in Ludwigshafen a. Rh.,
gebaut von Gebr. Sulzer in Ludwigshafen.**

Abb. 1 und 2 zeigen einen Kompressortypus für chemische Fabriken, den Gebrüder Sulzer in Ludwigshafen ausgebildet haben. Die Antriebsmaschine arbeitet mit Ventilsteuerung, der Kompressor ist mit ganz ähnlicher Ventilanordnung gebaut wie die Dampfmaschine.

Die Saugventile werden zwangsläufig gesteuert, die Druckventile öffnen sich selbstthätig, der Zwangschluss wird auf sie in gleicher Weise, wie die Steuerbewegung auf die Saugventile, von Kurvenbahnen der Steuerwelle übertragen.